

Erhebungsbogen

B

Projekt	Biotopkartierung Hamburg		Interne Nr.	82502	
			DK5 DK5-GK	8422	8424
Handlungsbedarf	Nein		DK5 - Name	Altengamme-Nord	
Bearbeitung	NET	Kopie	Biotop-Nr. alt	286	82
Räumliche Abbildung	Linie	Nein	Kartierung	25.05.2012	
Anzahl Abschnitte	11		Fläche / Länge [m²/m]	2609,281	
			Breite (lineare Abb.) [m]		

Gesetzlicher Schutz	_ kein gesetzl. Schutz kein gesetzlich geschütztes Biotop	Schutz nur teilweise	Nein
----------------------------	--	-----------------------------	-------------

Gesamtbewertung	6	Wertvoll
– Alter	6	Biotop mittleren Alters, 50 bis 100 Jahre
– Belastungsgrad	5	Flächenhaft mittlere oder örtlich starke Belastung
– Ökolog. Funktion	6	Hohe Bedeutung in einem Biotopkomplex, für den lokalen Biotopverbund oder als Puffer
– Seltenheit	6	Seltener Biotoptyp, ohne seltene oder bedrohte Pflges., ungesättigtes Artenspektrum, reliktsche RL-Arten

Bestandsbeschreibung

dauerhaft wasserführende Gräben im Grünland

Die Wasseroberfläche ist größtenteils mit Teichlinse bewachsen. Teilweise kommen Wasserpest und Algen vor. An den Ufer hat sich abschnittsweise ein dichter Schilfbestand entwickelt. In den übrigen Bereichen wird die Vegetation von Seggen, Flußampfer und Flatterbinse bestimmt. Die Ufer sind tw. vom Vieh zertreten und tw. gemäht.

Abschnitt 1: mit Armelechteralgen

Abschnitt 4: mit Erlen, Wasser sehr klar

Abschnitt 5: mit Krebschere

Abschnitt 6: mit Erlen

Abschnitt 7: sehr hoher Wasserstand

Abschnitt 9: mit Erlen, Froschbiß

Abschnitt 11: mit Froschbiß

Vorkommen an Biotoptypen

1	TF	Typ	HF	F.Anteil
2	BTYP	Biotoptyp	- gesetzl. Grundl.	
3	Zusatz	Zusatz zum Biotoptypen		
4	LRT	Lebensraumtyp		
1	1		Ja	100 %
2	FGM	Graben mittlerer Nährstoffgehalte mit Stillgewässercharakter (2000)		
3	gs	Schilf-Typ (gs)		

Räumliche Lage

Lagebeschreibung	ganzes Kartenblatt		Hochwert (Y)	5923053
Nachbarnutzung/en	Grünland		Naturraum	Vier- und Marschlande (673.10)
Rechtswert (X)	584872		Gemarkung	Altengamme (602)
Bezirk	Bergedorf		Ramsargebiet	<input type="checkbox"/> EG-Vogelschutzgeb. <input type="checkbox"/>
Stadtteil (OT-Nr.)	Altengamme (605)		Nationalpark	<input type="checkbox"/>
Digitaler Grünplan	<input type="checkbox"/> Hafengesamtgebiet	<input type="checkbox"/>	<input type="checkbox"/>	<input type="checkbox"/>
Ausgleichsflächen	<input type="checkbox"/> Biosphärenreservat	<input type="checkbox"/>	<input type="checkbox"/>	<input type="checkbox"/>
NSG / ND / LSG				
FFH-GEBIET				
Wasserschutzgebiet	Curslack/Altengamme [2 / Anteil: < 1%], Curslack/Altengamme [3 / Anteil: 100%]			

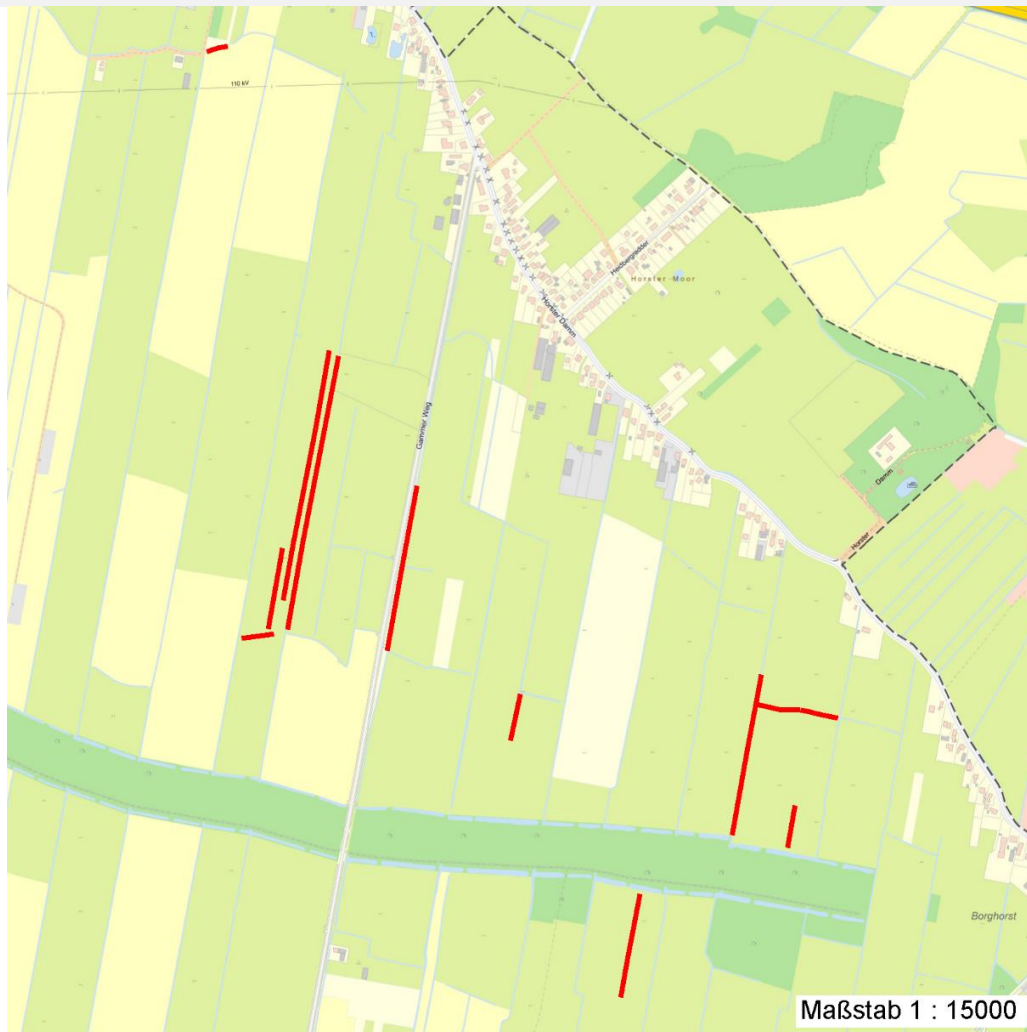
Erhebungsbogen

B

Projekt	Biotopkartierung Hamburg	Interne Nr.	82502
		DK5 DK5-GK	8422 8424
Handlungsbedarf	Nein	DK5 - Name	Altengamme-Nord
Bearbeitung	NET	Biotop-Nr. alt	286 82
Räumliche Abbildung	Linie	Kartierung	25.05.2012
Anzahl Abschnitte	11	Fläche / Länge [m²/m]	2609,281
		Breite (lineare Abb.) [m]	

Räumliche Lage

Karte



Weitere Erhebungsbögen

Interne Nr.	Interne Nr. Zuordnung	DK5	Biotop-Nr.	Kartierung	Zuordnung	DK5 (GK)	Biotop-Nr. (alt)
82502	70228	8422	286	06.09.2005	K	8424	82

Zuordnung: N = nachfolgende Kartierung, K = weitere Kartierungen (zeitlich vorher oder nachher)

Foto

Interne Nr.	Index	Dateiname	Aufnahmerichtung
32136	0	8422_286_250512_1.JPG	N

Weitere Angaben

Merkmal	Wert
Auswertung	
Gefährdung / Einflüsse	Starke negative Einflüsse von außen
Wertgesichtspunkte	Bedeutung für den Biotopverbund

Erhebungsbogen

B

Projekt	Biotopkartierung Hamburg	Interne Nr.	82502
		DK5 DK5-GK	8422 8424
Handlungsbedarf	Nein	DK5 - Name	Altengamme-Nord
Bearbeitung	NET	Biotop-Nr. alt	286 82
Räumliche Abbildung	Linie	Kartierung	25.05.2012
Anzahl Abschnitte	11	Fläche / Länge [m²/m]	2609,281
		Breite (lineare Abb.) [m]	

Weitere Angaben

Merkmal	Wert
Bedeutung für Tiergruppe	Feuchtbiotop Strukturvielfalt Amphibien Insekten, allgemein Vögel
Ziele der Entwicklung Maßnahmen	Erhaltung extensive Weidenutzung - 4.6

Foto

Fotodatei	8422_286_250512_1.JPG	Fotodatei	
Bildbeschreibung		Bildbeschreibung	
Aufnahmerichtung	N	Aufnahmerichtung	



Teilflächenbeschreibung

Teilflächentyp		Teilflächen-Nr.	1
Biotoptyp	Graben mittlerer Nährstoffgehalte mit Stillgewässercharakter (2000)	Biotoptyp	FGM
- Zusatz	Schilf-Typ (gs)	- gesetzl. Grundl.	
FFH-LRT		FFH-LRT	
Beschreibung		Entw.potential LRT	
Standort: Marsch		Hauptfläche	Ja
		Flächenanteil	100 %
		FFH-Unters.Fläche	Nein
		Saatgutfläche	Nein

Erhebungsbogen

B

Projekt	Biotopkartierung Hamburg		Interne Nr.	82502	
			DK5 DK5-GK	8422	8424
Handlungsbedarf	Nein		DK5 - Name	Altengamme-Nord	
Bearbeitung	NET	Kopie	Biotop-Nr. alt	286	82
Räumliche Abbildung	Linie	Nein	Kartierung	25.05.2012	
Anzahl Abschnitte	11		Fläche / Länge [m²/m]	2609,281	
			Breite (lineare Abb.) [m]		

Weitere Angaben

Merkmal	Wert
Boden	
Feuchte	11 - flaches Gewässer
Stickstoffgehalt	5 - mäßig stickstoffarm
Gewässer	
Böschungshöhe	0.50 m
Gewässertiefe	0.50 m
Breite	2.50 m
Wasserführung	w - wechselnde Wasserstände
Strömung	k - keine Strömung
Trübung	k - klar, keine Trübung
Standort, Relief	
Relief	Graben
Böschungsneigung	steil - 1:1 bis 1:2
Belichtung	7 - halbsonnig
Veg. - Deckg./Ant.	
Gesamt	90 %
Strauchschicht	10 %
1. Krautschicht	90 %
Veg. - Höhe	
Gesamt, durchschn.	1.50 m

Zeigerwerte der Pflanzenartenliste (Auswertung)

Standort	Belichtung	halbsonnig	6,5
Boden	Feuchte	zeitweise wasserüberstaut	10,
			2
	Stickstoff (N)	mäßig stickstoffarm bis stickstoffreich	6,2
	Reaktion	schwach sauer	6,4
Vegetation	Mahdverträglichkeit	schnittempfindlich (nur Herbstschnitt vertragend)	3,2
Zeigerwerte	Futterwert	sehr geringwertiges Futter	1,7
	Wechselfeuchteanzeiger		6
	Giftpflanzen		2
	Überschw.anzeiger		3

Pflanzenartenliste

Gruppe / Pflanzenart	MS	M	W	Vs	St	PA	Ph	Sz	VS	V	G	cf	§	Rote Liste			
														HH	ND	SH	D
Tracheobionta (Gefäßpflanzen)																	
Alisma plantago-aquatica (Gewöhnlicher Froschlöffel)	7	z		K1	-												
Alnus glutinosa (Schwarz-Erle)	7	d		S	-												
Callitriche palustris (Sumpf-Wasserstern)	7	w		K1	-									D	3		
Carex acutiformis (Sumpf-Segge)	7	z		K1													
Carex otrubae (Hain-Segge)	7	w		K1	-									3			
Carex paniculata (Rispen-Segge)	7	w		K1	-												
Carex pseudocyperus (Scheinzyper-Segge)	7	z		K1													
Elodea canadensis (Kanadische Wasserpest)	7	h		K1													

Erhebungsbogen

B

Projekt	Biotopkartierung Hamburg	Interne Nr.	82502
		DK5 DK5-GK	8422 8424
Handlungsbedarf	Nein	DK5 - Name	Altengamme-Nord
Bearbeitung	NET	Biotop-Nr. alt	286 82
Räumliche Abbildung	Linie	Kartierung	25.05.2012
Anzahl Abschnitte	11	Fläche / Länge [m²/m]	2609,281
		Breite (lineare Abb.) [m]	

Pflanzenartenliste

Gruppe / Pflanzenart	MS	M	W	Vs	St	PA	Ph	Sz	VS	V	G	cf	Rote Liste					
													§	HH	ND	SH	D	
Elodea nuttallii (Nuttalls Wasserpest)	7	h		K1	-													
Glyceria maxima (Wasser-Schwaden)	7	z		K1	-													
Hydrocharis morsus-ranae (Froschbiß)	7	z		K1	-										V		V	V
Iris pseudacorus (Gelbe Schwertlilie)	7	w		K1										b				
Juncus effusus (Flutter-Binse)	7	z		K1														
Lemna minor (Kleine Wasserlinse)	7	z		K1														
Lemna trisulca (Dreifurchige Wasserlinse)	7	h		K1	-										V			
Lysimachia nummularia (Pfennigkraut)	7	w		K1	-													
Lysimachia vulgaris (Gewöhnlicher Gilbweiderich)	7	w		K1														
Lythrum salicaria (Blut-Weiderich)	7	w		K1														
Myosotis scorpioides (Sumpf-Vergissmeinnicht)	7	w		K1	-												V	
Phragmites australis (Schilf)	7	h		K1														
Ranunculus repens (Kriechender Hahnenfuß)	7	z		K1														
Rumex hydrolapathum (Fluss-Ampfer)	7	w		K1														
Scirpus sylvaticus (Wald-Simse)	7	l		K1	-												V	
Sparganium erectum (Ästiger Igelkolben)	7	z		K1	-													
Spirodela polyrhiza (Vielwurzlige Teichlinse)	7	h		K1														
Stratiotes aloides (Krebsschere)	7	l		K1	-									b	3	3	3	3
Typha latifolia (Breitblättriger Rohrkolben)	7	w		K1	-													
Algae (Algen)																		
Chaetophora spec.	7	l		-	-													
Anzahl Rote Liste Arten													5	1	5	2		
Anzahl Arten													28					

MS: Mengensystem; M: Mengenangabe, W: Bewertung der Art (FFH-Monitoring), Vs: Vegetationsschicht, St: Status, PA: Autor Phänologie; Ph: Phänologie, Sz: Soziabilität, VS: Vitalitätssystem; V: Vitalität, G: Geschlecht, cf: unsichere Bestimmung, §: Schutz nach BNatSchG, HH: Rote Liste Hamburg, Nds: Rote Liste Niedersachsen, SH: Rote Liste Schleswig-Holstein, D: Rote Liste Deutschland