

Erhebungsbogen

B

Projekt	Biotopkartierung Hamburg	Interne Nr.	82500
		DK5 DK5-GK	8422 8424
Handlungsbedarf	Nein	DK5 - Name	Altengamme-Nord
Bearbeitung	NET	Biotop-Nr. alt	284 80
Räumliche Abbildung	Linie	Kartierung	25.05.2012
Anzahl Abschnitte	31	Fläche / Länge [m²/m]	6286,288
		Breite (lineare Abb.) [m]	

Gesetzlicher Schutz **kein gesetzl. Schutz** **kein gesetzlich geschütztes Biotop** **Schutz nur teilweise** **Nein**

Gesamtbewertung	5	Noch wertvoll, gut entwicklungsfähig
– Alter	5	Biotop mittleren Alters, 20 bis 50 Jahre
– Belastungsgrad	5	Flächenhaft mittlere oder örtlich starke Belastung
– Ökolog. Funktion	5	Bedeutung in einem Biotopkomplex, für den lokalen Biotopverbund oder als Puffer
– Seltenheit	5	Seltener Biotoptyp, floristisch stark verarmt, ohne seltener Pflges. od. verbr. artenreicher Biotoptyp

Bestandsbeschreibung

Graben im Grünland

Die Wasserfläche ist mit Teich- und Wasserlinse bewachsen. Die Ufervegetation wird von Seggen und stellenweise auch Schilf bestimmt. Dazu kommen Flußampfer, Flatterbinse, Blutweiderich und Wolfstrapp.

Abschnitt 1: Armleuchteralgen (Wasser sehr klar)

Abschnitt 7: mit Krebschere

Abschnitte 2, 14: mit Schilf

Abschnitt 9: mit Wasserschwaden

Abschnitt 11: frisch gebaggert, mit Krebschere

Abschnitt 12: mit Froschlöffel und Pfeilkraut

Abschnitt 14: frisch geräumt, keine Wasserlinsen

Abschnitt 20: mit Wasserfeder

Abschnitt 23-25 sind ehemals Biotop 62

Vorkommen an Biotoptypen

1	TF	Typ	HF	F.Anteil
2	BTYP	Biotoptyp	- gesetzl. Grundl.	
3	Zusatz	Zusatz zum Biotoptypen		
4	LRT	Lebensraumtyp		
1	1		Ja	100 %
2	FGR	Nährstoffreicher Graben mit Stillgewässercharakter (2000)		
3	XXX	keine Angabe (XXX)		

Räumliche Lage

Lagebeschreibung	östliche Kartenblattseite, auch westlich Gammer Weg		
Nachbarnutzung/en	Grünland, Acker, Gartenbauflächen		
Rechtswert (X)	584884	Hochwert (Y)	5923019
Bezirk	Bergedorf	Naturraum	Vier- und Marschlande (673.10)
Stadtteil (OT-Nr.)	Altengamme (605)	Gemarkung	Altengamme (602)
Digitaler Grünplan	<input type="checkbox"/> Hafengesamtgebiet	<input type="checkbox"/> Ramsargebiet	<input type="checkbox"/> EG-Vogelschutzgeb.
Ausgleichsflächen	<input type="checkbox"/> Biosphärenreservat	<input type="checkbox"/> Nationalpark	<input type="checkbox"/>
NSG / ND / LSG			
FFH-GEBIET			
Wasserschutzgebiet	Curslack/Altengamme [2 / Anteil: < 1%], Curslack/Altengamme [3 / Anteil: 100%]		

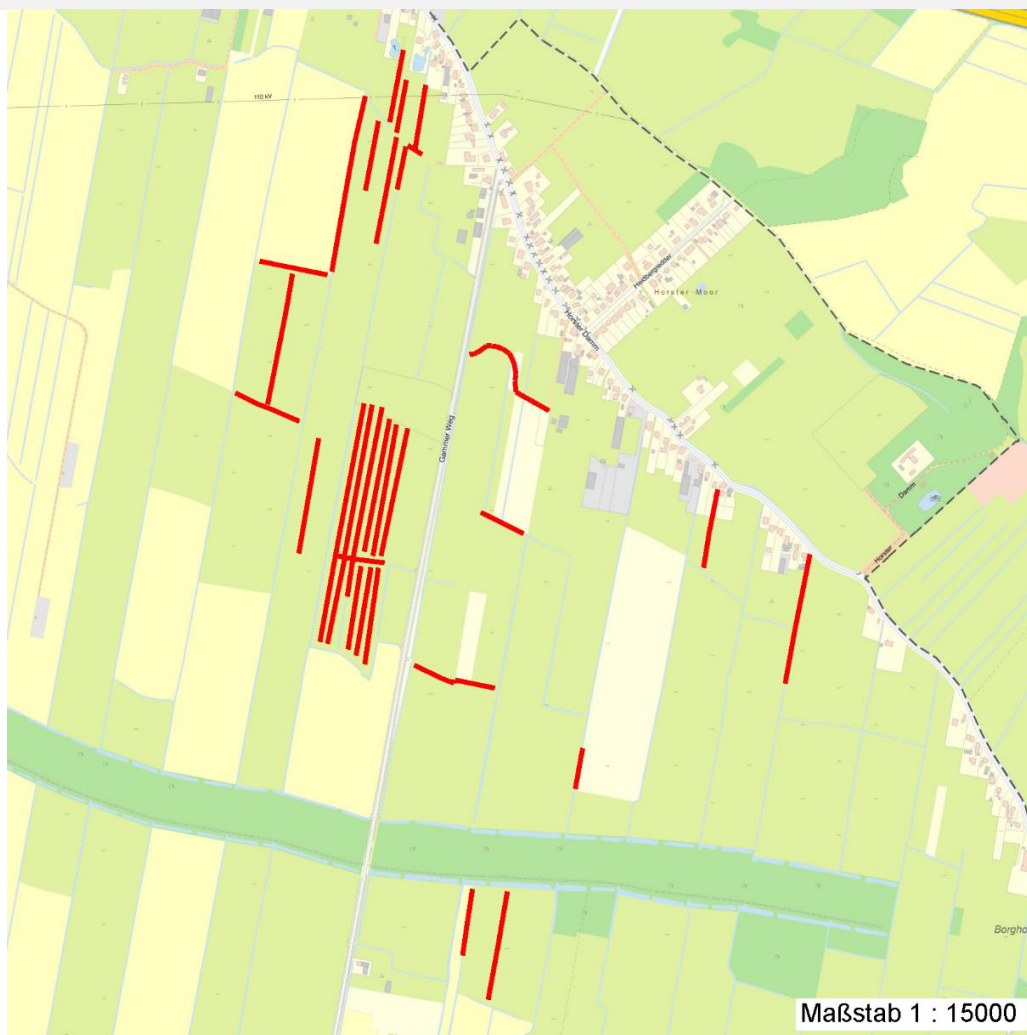
Erhebungsbogen

B

Projekt	Biotopkartierung Hamburg	Interne Nr.	82500
		DK5 DK5-GK	8422 8424
Handlungsbedarf	Nein	DK5 - Name	Altengamme-Nord
Bearbeitung	NET	Biotop-Nr. alt	284 80
Räumliche Abbildung	Linie	Kartierung	25.05.2012
Anzahl Abschnitte	31	Fläche / Länge [m²/m]	6286,288
		Breite (lineare Abb.) [m]	

Räumliche Lage

Karte



Weitere Erhebungsbögen

Interne Nr.	Interne Nr. Zuordnung	DK5	Biotop-Nr.	Kartierung	Zuordnung	DK5 (GK)	Biotop-Nr. (alt)
82500	70218	8422	284	01.09.2005	K	8424	80
82500	70266	8422	276	21.09.2005	>	8424	62

Zuordnung: N = nachfolgende Kartierung, K = weitere Kartierungen (zeitlich vorher oder nachher)

Foto

Interne Nr.	Index	Dateiname	Aufnahmerichtung
32132	0	8422_284_250512_1.JPG	N

Weitere Angaben

Merkmal	Wert
Auswertung	
Gefährdung / Einflüsse	Starke negative Einflüsse von außen

Erhebungsbogen

B

Projekt	Biotopkartierung Hamburg	Interne Nr.	82500
		DK5 DK5-GK	8422 8424
Handlungsbedarf	Nein	DK5 - Name	Altengamme-Nord
Bearbeitung	NET	Biotop-Nr. alt	284 80
Räumliche Abbildung	Linie	Kartierung	25.05.2012
Anzahl Abschnitte	31	Fläche / Länge [m²/m]	6286,288
		Breite (lineare Abb.) [m]	

Weitere Angaben

Merkmal	Wert
Wertgesichtspunkte	Bedeutung für den Biotopverbund Feuchtbiotop
Bedeutung für Tiergruppe	Amphibien Insekten, allgemein Vögel
Ziele der Entwicklung Maßnahmen	Erhaltung Zweischnitt-Wiesennutzung - 4.2

Foto

Fotodatei	8422_284_250512_1.JPG	Fotodatei
Bildbeschreibung		Bildbeschreibung
Aufnahmerichtung	N	Aufnahmerichtung



Teilflächenbeschreibung

Teilflächentyp		Teilflächen-Nr.	1
Biotoptyp	Nährstoffreicher Graben mit Stillgewässercharakter (2000)	Biotoptyp	FGR
- Zusatz	keine Angabe (XXX)	- gesetzl. Grundl.	
FFH-LRT		FFH-LRT	
Beschreibung	Standort: Marsch	Entw.potential LRT	
		Hauptfläche	Ja
		Flächenanteil	100 %
		FFH-Unters.Fläche	Nein
		Saatgutfläche	Nein

Erhebungsbogen

B

Projekt	Biotopkartierung Hamburg	Interne Nr.	82500
		DK5 DK5-GK	8422 8424
Handlungsbedarf	Nein	DK5 - Name	Altengamme-Nord
Bearbeitung	NET	Biotop-Nr. alt	284 80
Räumliche Abbildung	Linie	Kartierung	25.05.2012
Anzahl Abschnitte	31	Fläche / Länge [m²/m]	6286,288
		Breite (lineare Abb.) [m]	

Weitere Angaben

Merkmal	Wert
Boden	
Feuchte	11 - flaches Gewässer
Stickstoffgehalt	6 - mäßig stickstoffarm bis stickstoffreich
Gewässer	
Böschungshöhe	0.80 m
Gewässertiefe	0.60 m
Breite	3.00 m
Wasserführung	w - wechselnde Wasserstände
Strömung	k - keine Strömung
Trübung	w - schwache Trübung
Standort, Relief	
Relief	Graben
Böschungsneigung	steil - 1:1 bis 1:2
Belichtung	8 - sonnig
Veg. - Deckg./Ant.	
Gesamt	80 %
1. Krautschicht	80 %
Veg. - Höhe	
Gesamt, durchschn.	0.80 m

Zeigerwerte der Pflanzenartenliste (Auswertung)

Standort	Belichtung	halbsonnig	6,9
Boden	Feuchte	zeitweise wasserüberstaut	10,3
	Stickstoff (N)	mäßig stickstoffarm bis stickstoffreich	6
	Reaktion	neutral	6,5
Vegetation	Mahdverträglichkeit	mäßig schnittverträglich (erster Schnitt nicht vor 1. Juli)	4,7
Zeigerwerte	Futterwert	fast wertloses Futter	1,1
	Wechselfeuchteanzeiger		5
	Giftpflanzen		2
	Überschw.anzeiger		4

Pflanzenartenliste

Gruppe / Pflanzenart	MS	M	W	Vs	St	PA	Ph	Sz	VS	V	G	cf	Rote Liste								
													§	HH	ND	SH	D				
Tracheobionta (Gefäßpflanzen)																					
Cardamine pratensis (Wiesen-Schaumkraut)	7	w		K1	-															V	
Carex acuta (Schlank-Segge)	7	w		K1																V	
Carex acutiformis (Sumpf-Segge)	7	h		K1																	
Carex pseudocyperus (Scheinzyper-Segge)	7	w		K1																	
Elodea nuttallii (Nuttalls Wasserpest)	7	h		K1	-																
Hydrocharis morsus-ranae (Froschbiß)	7	w		K1	-													V		V	V
Iris pseudacorus (Gelbe Schwertlilie)	7	w		K1															b		
Juncus effusus (Flutter-Binse)	7	w		K1																	
Lycopus europaeus (Gewöhnlicher Wolfstrapp)	7	w		K1																	
Lysimachia nummularia (Pfennigkraut)	7	w		K1	-																

Erhebungsbogen

B

Projekt	Biotopkartierung Hamburg		Interne Nr.	82500	
			DK5 DK5-GK	8422	8424
Handlungsbedarf	Nein		DK5 - Name	Altengamme-Nord	
Bearbeitung	NET	Kopie	Biotop-Nr. alt	284	80
Räumliche Abbildung	Linie	Nein	Kartierung	25.05.2012	
Anzahl Abschnitte	31		Fläche / Länge [m²/m]	6286,288	
			Breite (lineare Abb.) [m]		

Pflanzenartenliste

Gruppe / Pflanzenart	MS	M	W	Vs	St	PA	Ph	Sz	VS	V	G	cf	Rote Liste						
													§	HH	ND	SH	D		
Lysimachia vulgaris (Gewöhnlicher Gilbweiderich)	7	w		K1															
Lythrum salicaria (Blut-Weiderich)	7	w		K1															
Myosotis scorpioides (Sumpf-Vergissmeinnicht)	7	w		K1	-														V
Phragmites australis (Schilf)	7	w		K1															
Rumex hydrolapathum (Fluss-Ampfer)	7	z		K1															
Sparganium erectum (Ästiger Igelkolben)	7	w		K1	-														
Spirodela polyrhiza (Vielwurzlige Teichlinse)	7	h		K1															
Stratiotes aloides (Krebsschere)	7	w		K1	-										b	3	3	3	3
Algae (Algen)																			
Chaetophora spec.	7	w		K1	-														
														Anzahl Rote Liste Arten					
														2 1 5 2					
														Anzahl Arten					
														19					

MS: Mengensystem; M: Mengenangabe, W: Bewertung der Art (FFH-Monitoring), Vs: Vegetationsschicht, St: Status, PA: Autor Phänologie; Ph: Phänologie, Sz: Soziabilität, VS: Vitalitätssystem; V: Vitalität, G: Geschlecht, cf: unsichere Bestimmung, §: Schutz nach BNatSchG, HH: Rote Liste Hamburg, Nds: Rote Liste Niedersachsen, SH: Rote Liste Schleswig-Holstein, D: Rote Liste Deutschland