

Erhebungsbogen

B

Projekt	Biotopkartierung Hamburg	Interne Nr.	70245
		DK5 DK5-GK	8422 8424
Handlungsbedarf	Nein	DK5 - Name	Altengamme-Nord
Bearbeitung	TUC	Biotop-Nr. alt	280 68
Räumliche Abbildung	Linie	Kartierung	27.06.2005
Anzahl Abschnitte	1	Fläche / Länge [m²/m]	1344,525
		Breite (lineare Abb.) [m]	

Gesetzlicher Schutz	_ kein gesetzl. Schutz kein gesetzlich geschütztes Biotop	Schutz nur teilweise	Nein
----------------------------	--	-----------------------------	-------------

Gesamtbewertung	5	Noch wertvoll, gut entwicklungsfähig
– Alter	5	Biotop mittleren Alters, 20 bis 50 Jahre
– Belastungsgrad	5	Flächenhaft mittlere oder örtlich starke Belastung
– Ökolog. Funktion	5	Bedeutung in einem Biotopkomplex, für den lokalen Biotopverbund oder als Puffer
– Seltenheit	5	Seltener Biotoptyp, floristisch stark verarmt, ohne seltener Pflges. od. verbr. artenreicher Biotoptyp

Bestandsbeschreibung

Hauptentwässerungsgraben entlang der Straße
 Die Ufer werden durch Mahd gepflegt. Das straßenseitige Ufer ist mit Holz bzw. Stahlprofilen befestigt. Die Ufervegetation wird von Gräsern, Mädesüß und Brennesseln bestimmt. Am Ufer wachsen einzelne Erlen. Die Wasseroberfläche ist offen, das Sohlssubstrat Sand.

Vorkommen an Biotoptypen

1	TF	Typ	HF	F.Anteil
2	BTYP	Biotoptyp	- gesetzl. Grundl.	
3	Zusatz	Zusatz zum Biotoptypen		
4	LRT	Lebensraumtyp		
1	1		Ja	100 %
2	FLH	Wettern, Hauptgraben (2000)		

Räumliche Lage

Lagebeschreibung	Brookwettern, nördlich der Straße Horster Damm		
Nachbarnutzung/en	Straße, Grünland, Wohnbebauung		
Rechtswert (X)	585541	Hochwert (Y)	5923426
Bezirk	Bergedorf	Naturraum	Vier- und Marschlande (673.10)
Stadtteil (OT-Nr.)	Altengamme (605)	Gemarkung	Altengamme (602)
Digitaler Grünplan	<input type="checkbox"/> Hafengesamtgebiet	<input type="checkbox"/> Ramsargebiet	<input type="checkbox"/> EG-Vogelschutzgeb.
Ausgleichsflächen	<input type="checkbox"/> Biosphärenreservat	<input type="checkbox"/> Nationalpark	<input type="checkbox"/>
NSG / ND / LSG			
FFH-GEBIET			
Wasserschutzgebiet	Curslack/Altengamme [3 / Anteil: 100%]		

Erhebungsbogen

B

Projekt	Biotopkartierung Hamburg	Interne Nr.	70245
		DK5 DK5-GK	8422 8424
Handlungsbedarf	Nein	DK5 - Name	Altengamme-Nord
Bearbeitung	TUC	Biotop-Nr. alt	280 68
Räumliche Abbildung	Linie	Kartierung	27.06.2005
Anzahl Abschnitte	1	Fläche / Länge [m²/m]	1344,525
		Breite (lineare Abb.) [m]	

Räumliche Lage

Karte



Weitere Erhebungsbögen

Interne Nr.	Interne Nr. Zuordnung	DK5	Biotop-Nr.	Kartierung	Zuordnung	DK5 (GK)	Biotop-Nr. (alt)
70245	82488	8422	280	24.07.2012	K	8424	68

Zuordnung: N = nachfolgende Kartierung, K = weitere Kartierungen (zeitlich vorher oder nachher)

Foto

Interne Nr.	Index	Dateiname	Aufnahmerichtung
19067	0	8422_280_270605_1.JPG	

Weitere Angaben

Merkmal	Wert
Auswertung	
Gefährdung / Einflüsse	Straße angrenzend
Wertgesichtspunkte	Bedeutung für den Biotopverbund

Erhebungsbogen

B

Projekt	Biotopkartierung Hamburg	Interne Nr.	70245
		DK5 DK5-GK	8422 8424
Handlungsbedarf	Nein	DK5 - Name	Altengamme-Nord
Bearbeitung	TUC	Biotop-Nr. alt	280 68
Räumliche Abbildung	Linie	Kartierung	27.06.2005
Anzahl Abschnitte	1	Fläche / Länge [m²/m]	1344,525
		Breite (lineare Abb.) [m]	

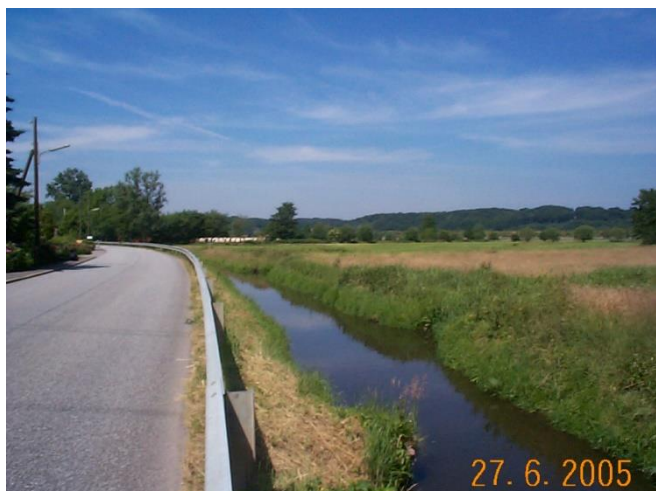
Weitere Angaben

Merkmal	Wert
Bedeutung für Tiergruppe	Feuchtbiotop Amphibien Insekten
Ziele der Entwicklung Maßnahmen	Erhaltung extensiv pflegen

Foto

Fotodatei 8422_280_270605_1.JPG
Bildbeschreibung
Aufnahmerichtung

Fotodatei
Bildbeschreibung
Aufnahmerichtung



Teilflächenbeschreibung

Teilflächentyp		Teilflächen-Nr.	1
Biotoptyp	Wettern, Hauptgraben (2000)	Biotoptyp	FLH
- Zusatz		- gesetzl. Grundl.	
FFH-LRT		FFH-LRT	
Beschreibung	Standort: Marsch, straßenparalleler Graben	Entw.potential LRT	
		Hauptfläche	Ja
		Flächenanteil	100 %
		FFH-Unters.Fläche	Nein
		Saatgutfläche	Nein

Erhebungsbogen

B

Projekt	Biotopkartierung Hamburg	Interne Nr.	70245
		DK5 DK5-GK	8422 8424
Handlungsbedarf	Nein	DK5 - Name	Altengamme-Nord
Bearbeitung	TUC	Biotop-Nr. alt	280 68
Räumliche Abbildung	Linie	Kartierung	27.06.2005
Anzahl Abschnitte	1	Fläche / Länge [m²/m]	1344,525
		Breite (lineare Abb.) [m]	

Weitere Angaben

Merkmal	Wert
Boden	
Feuchte	6 - mäßig feucht und wechselfeucht
Stickstoffgehalt	6 - mäßig stickstoffarm bis stickstoffreich
Gewässer	
Böschungshöhe	1.50 m
Gewässertiefe	0.50 m
Breite	4.00 m
Wasserführung	w - wechselnde Wasserstände
Strömung	r - ruhig fließend
Trübung	m - mittlere Trübung
Färbung	braun
Standort, Relief	
Relief	Graben
Böschungsneigung	senkrecht bis sehr steil - > 1:1
Belichtung	7 - halbsonnig
Veg. - Deckg./Ant.	
Gesamt	30 %
Strauchschicht	1 %
1. Krautschicht	30 %
Veg. - Höhe	
Gesamt, durchschn.	0.40 m

Zeigerwerte der Pflanzenartenliste (Auswertung)

Standort	Belichtung	halbsonnig	7,1
Boden	Feuchte	feucht	6,5
	Stickstoff (N)	stickstoffreich	6,9
	Reaktion	neutral	6,8
Vegetation	Mahdverträglichkeit	mäßig bis gut schnittverträglich (erster Schnitt nicht vor Mitte Juni)	5,5
Zeigerwerte	Futterwert	ausreichende Futterqualität	4,7
	Wechselfeuchteanzeiger		3
	Giftpflanzen		0
	Überschw.anzeiger		1

Pflanzenartenliste

Gruppe / Pflanzenart	MS	M	W	Vs	St	PA	Ph	Sz	VS	V	G	cf	§	Rote Liste			
														HH	ND	SH	D
Tracheobionta (Gefäßpflanzen)																	
Aegopodium podagraria (Giersch)	7	z		K1													
Alnus glutinosa (Schwarz-Erle)	7	w		S													
Arrhenatherum elatius (Glatthafer)	7	h		K1													
Calystegia sepium (Zaun-Winde)	7	w		K1													
Cerastium holosteoides (Gewöhnliches Hornkraut)	7	w		K1													
Cirsium arvense (Acker-Kratzdistel)	7	w		K1													
Dactylis glomerata (Wiesen-Knäuelgras)	7	z		K1													
Filipendula ulmaria (Mädesüß)	7	z		K1													

Erhebungsbogen

B

Projekt	Biotopkartierung Hamburg	Interne Nr.	70245
		DK5 DK5-GK	8422 8424
Handlungsbedarf	Nein	DK5 - Name	Altengamme-Nord
Bearbeitung	TUC	Biotop-Nr. alt	280 68
Räumliche Abbildung	Linie	Kartierung	27.06.2005
Anzahl Abschnitte	1	Fläche / Länge [m²/m]	1344,525
		Breite (lineare Abb.) [m]	

Pflanzenartenliste

Gruppe / Pflanzenart	MS	M	W	Vs	St	PA	Ph	Sz	VS	V	G	cf	§	Rote Liste				
														HH	ND	SH	D	
Galium aparine (Kletten-Labkraut)	7	w		K1														
Holcus lanatus (Wolliges Honiggras)	7	w		K1														
Juncus effusus (Flatter-Binse)	7	w		K1														
Lysimachia nummularia (Pfennigkraut)	7	w		K1														
Myosotis scorpioides (Sumpf-Vergissmeinnicht)	7	w		K1														V
Phalaris arundinacea (Rohr-Glanzgras)	7	w		K1														
Plantago lanceolata (Spitz-Wegerich)	7	w		K1														
Rosa rugosa (Kartoffel-Rose)	7	w		S														
Rumex hydrolapathum (Fluss-Ampfer)	7	w		K1														
Rumex obtusifolius (Stumpflättriger Ampfer)	7	w		K1														
Urtica dioica (Große Brennessel)	7	z		K1														
Anzahl Rote Liste Arten													1					
Anzahl Arten													19					

MS: Mengensystem; M: Mengenangabe, W: Bewertung der Art (FFH-Monitoring), Vs: Vegetationsschicht, St: Status, PA: Autor Phänologie; Ph: Phänologie, Sz: Soziabilität, VS: Vitalitätssystem; V: Vitalität, G: Geschlecht, cf: unsichere Bestimmung, §: Schutz nach BNatSchG, HH: Rote Liste Hamburg, Nds: Rote Liste Niedersachsen, SH: Rote Liste Schleswig-Holstein, D: Rote Liste Deutschland