

Erhebungsbogen

B

Projekt	Biotopkartierung Hamburg	Interne Nr.	70237
		DK5 DK5-GK	8422 8424
Handlungsbedarf	Nein	DK5 - Name	Altengamme-Nord
Bearbeitung	TUC	Biotop-Nr. alt	271 54
Räumliche Abbildung	Linie	Kartierung	23.09.2005
Anzahl Abschnitte	3	Fläche / Länge [m²/m]	1711,559
		Breite (lineare Abb.) [m]	

Gesetzlicher Schutz **_ kein gesetzl. Schutz kein gesetzlich geschütztes Biotop** **Schutz nur teilweise** **Nein**

Gesamtbewertung	5	Noch wertvoll, gut entwicklungsfähig
– Alter	5	Biotop mittleren Alters, 20 bis 50 Jahre
– Belastungsgrad	5	Flächenhaft mittlere oder örtlich starke Belastung
– Ökolog. Funktion	5	Bedeutung in einem Biotopkomplex, für den lokalen Biotopverbund oder als Puffer
– Seltenheit	5	Seltener Biotoptyp, floristisch stark verarmt, ohne seltener Pflges. od. verbr. artenreicher Biotoptyp

Bestandsbeschreibung

3-4m breite Hauptentwässerungsgräben zwischen Ackerflächen
 Die Ufervegetation wird von Schilf mit etwas Brennnessel, Flatterbinse und Seggen bestimmt. Die Wasseroberfläche ist mit einer dichten Decke aus Teichlinse und Zwergwasserlinse bewachsen.

Abschnitt 2: mit Flußampfer

Abschnitt 3: frisch geräumt

Vorkommen an Biotoptypen

1	TF	Typ	HF	F.Anteil
2	BTYP	Biotoptyp		- gesetzl. Grundl.
3	Zusatz	Zusatz zum Biotoptypen		
4	LRT	Lebensraumtyp		
1	1		Ja	100 %
2	FGR	Nährstoffreicher Graben mit Stillgewässercharakter (2000)		
3	gs	Schilf-Typ (gs)		

Räumliche Lage

Lagebeschreibung	westlicher Kartenblattrand, nördlich des Wasserwerksgeländes		
Nachbarnutzung/en	Acker, Grünland		
Rechtswert (X)	584064	Hochwert (Y)	5923170
Bezirk	Bergedorf	Naturraum	Vier- und Marschlande (673.10)
Stadtteil (OT-Nr.)	Altengamme (605)	Gemarkung	Altengamme (602)
Digitaler Grünplan	<input type="checkbox"/> Hafengesamtgebiet	<input type="checkbox"/> Ramsargebiet	<input type="checkbox"/> EG-Vogelschutzgeb.
Ausgleichsflächen	<input type="checkbox"/> Biosphärenreservat	<input type="checkbox"/> Nationalpark	<input type="checkbox"/>
NSG / ND / LSG			
FFH-GEBIET			
Wasserschutzgebiet	Curslack/Altengamme [2 / Anteil: 1%], Curslack/Altengamme [3 / Anteil: 99%]		

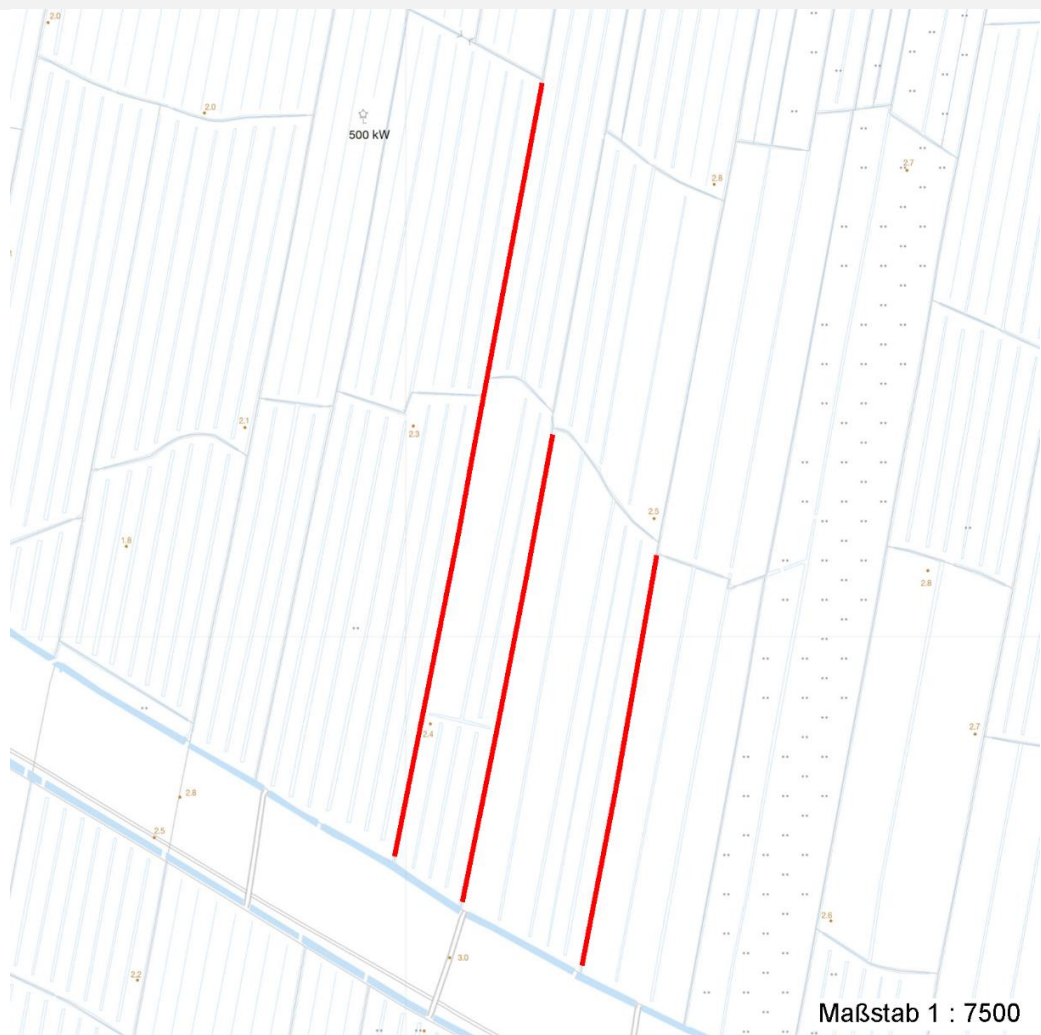
Erhebungsbogen

B

Projekt	Biotopkartierung Hamburg	Interne Nr.	70237
		DK5 DK5-GK	8422 8424
Handlungsbedarf	Nein	DK5 - Name	Altengamme-Nord
Bearbeitung	TUC	Biotop-Nr. alt	271 54
Räumliche Abbildung	Linie	Kartierung	23.09.2005
Anzahl Abschnitte	3	Fläche / Länge [m²/m]	1711,559
		Breite (lineare Abb.) [m]	

Räumliche Lage

Karte



Weitere Erhebungsbögen

Interne Nr.	Interne Nr. Zuordnung	DK5	Biotop-Nr.	Kartierung	Zuordnung	DK5 (GK)	Biotop-Nr. (alt)
70237	70229	8422	271	15.09.1995	K	8424	54
70237	82477	8422	271	14.06.2012	K	8424	54
70237	70229	8422	271	15.09.1995	/	8424	54

Zuordnung: N = nachfolgende Kartierung, K = weitere Kartierungen (zeitlich vorher oder nachher)

Foto

Interne Nr.	Index	Dateiname	Aufnahmerichtung
18924	0	8422_271_230905_1.JPG	

Weitere Angaben

Merkmal	Wert
---------	------

Auswertung

22.04.2020

Erhebungsbogen

B

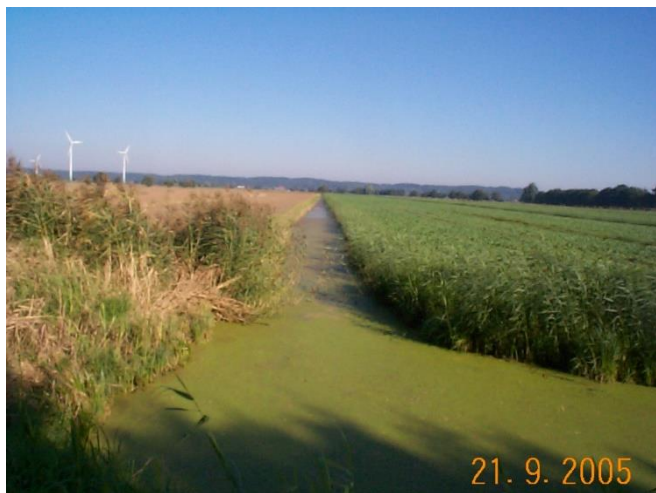
Projekt	Biotopkartierung Hamburg	Interne Nr.	70237
		DK5 DK5-GK	8422 8424
Handlungsbedarf	Nein	DK5 - Name	Altengamme-Nord
Bearbeitung	TUC	Biotop-Nr. alt	271 54
Räumliche Abbildung	Linie	Kartierung	23.09.2005
Anzahl Abschnitte	3	Fläche / Länge [m²/m]	1711,559
		Breite (lineare Abb.) [m]	

Weitere Angaben

Merkmal	Wert
Gefährdung / Einflüsse	angrenzende Nutzungen
Wertgesichtspunkte	Bedeutung für den Biotopverbund Unterwasservegetation Feuchtbiotop Schwimmblattvegetation
Bedeutung für Tiergruppe	Amphibien, Laichgewässer, Sommerquartiere Libellen Fische
Ziele der Entwicklung	Erhaltung
Maßnahmen	Randstreifen aus der Nutzung nehmen

Foto

Fotodatei	8422_271_230905_1.JPG	Fotodatei
Bildbeschreibung		Bildbeschreibung
Aufnahmerichtung		Aufnahmerichtung



Teilflächenbeschreibung

Teilflächentyp		Teilflächen-Nr.	1
Biotoptyp	Nährstoffreicher Graben mit Stillgewässercharakter (2000)	Biotoptyp	FGR
- Zusatz	Schilf-Typ (gs)	- gesetzl. Grundl.	
FFH-LRT		FFH-LRT	
Beschreibung	Standort: Substrat: Marschenboden, Gew. mit Bodenschlamm (natürlich)	Entw.potential LRT	
		Hauptfläche	Ja
		Flächenanteil	100 %
		FFH-Unters.Fläche	Nein
		Saatgutfläche	Nein

Erhebungsbogen

B

Projekt	Biotopkartierung Hamburg		Interne Nr.	70237	
			DK5 DK5-GK	8422	8424
Handlungsbedarf	Nein		DK5 - Name	Altengamme-Nord	
Bearbeitung	TUC	Kopie	Nein	Biotop-Nr. alt	271 54
Räumliche Abbildung	Linie			Kartierung	23.09.2005
Anzahl Abschnitte	3			Fläche / Länge [m²/m]	1711,559
				Breite (lineare Abb.) [m]	

Weitere Angaben

Merkmal	Wert
Boden	
Feuchte	8 - naß
Stickstoffgehalt	6 - mäßig stickstoffarm bis stickstoffreich
Gewässer	
Böschungshöhe	0.50 m
Gewässertiefe	0.60 m
Breite	4.00 m
Wasserführung	w - wechselnde Wasserstände
Strömung	k - keine Strömung
Trübung	w - schwache Trübung
Standort, Relief	
Relief	Graben
Böschungsneigung	steil - 1:1 bis 1:2
Belichtung	7 - halbsonnig
Veg. - Deckg./Ant.	
Gesamt	95 %
1. Krautschicht	95 %
Veg. - Höhe	
Gesamt, durchschn.	1.00 m

Zeigerwerte der Pflanzenartenliste (Auswertung)

Standort	Belichtung	halbsonnig	7,1
Boden	Feuchte	zeitweise wasserüberstaut	10,3
	Stickstoff (N)	mäßig stickstoffarm bis stickstoffreich	6,4
	Reaktion	neutral	6,7
Vegetation	Mahdverträglichkeit	schnittempfindlich (nur Herbstschnitt vertragend)	3,5
Zeigerwerte	Futterwert	sehr geringwertiges Futter	1,9
	Wechselfeuchteanzeiger		3
	Giftpflanzen		1
	Überschw.anzeiger		2

Pflanzenartenliste

Gruppe / Pflanzenart	MS	M	W	Vs	St	PA	Ph	Sz	VS	V	G	cf	Rote Liste							
													§	HH	ND	SH	D			
Tracheobionta (Gefäßpflanzen)																				
Carex acuta (Schlank-Segge)	7	w		K1																V
Carex acutiformis (Sumpf-Segge)	7	w		K1																
Carex elata (Steife Segge)	7	w		K1														2	3	
Dactylis glomerata (Wiesen-Knäuelgras)	7	w		K1																
Glyceria maxima (Wasser-Schwaden)	7	w		K1																
Iris pseudacorus (Gelbe Schwertlilie)	7	w		K1																b
Juncus effusus (Flutter-Binse)	7	w		K1																
Phalaris arundinacea (Rohr-Glanzgras)	7	w		K1																
Phragmites australis (Schilf)	7	h		K1																
Rumex hydrolapathum (Fluss-Ampfer)	7	z		K1																

Erhebungsbogen

B

Projekt	Biotopkartierung Hamburg	Interne Nr.	70237
		DK5 DK5-GK	8422 8424
Handlungsbedarf	Nein	DK5 - Name	Altengamme-Nord
Bearbeitung	TUC	Biotop-Nr. alt	271 54
Räumliche Abbildung	Linie	Kartierung	23.09.2005
Anzahl Abschnitte	3	Fläche / Länge [m²/m]	1711,559
		Breite (lineare Abb.) [m]	

Pflanzenartenliste

Gruppe / Pflanzenart	MS	M	W	Vs	St	PA	Ph	Sz	VS	V	G	cf	§	Rote Liste			
														HH	ND	SH	D
Spirodela polyrhiza (Vielwurzlige Teichlinse)	7	h		K1													
Urtica dioica (Große Brennesel)	7	w		K1													
Wolffia arrhiza (Zwerg-Wasserlinse)	7	h		K1												3	3
Anzahl Rote Liste Arten														1	2	1	1
Anzahl Arten														13			

MS: Mengensystem; M: Mengenangabe, W: Bewertung der Art (FFH-Monitoring), Vs: Vegetationsschicht, St: Status, PA: Autor Phänologie; Ph: Phänologie, Sz: Soziabilität, VS: Vitalitätssystem; V: Vitalität, G: Geschlecht, cf: unsichere Bestimmung, §: Schutz nach BNatSchG, HH: Rote Liste Hamburg, Nds: Rote Liste Niedersachsen, SH: Rote Liste Schleswig-Holstein, D: Rote Liste Deutschland