

Erhebungsbogen

B

Projekt	Biotopkartierung Hamburg	Interne Nr.	82471
		DK5 DK5-GK	8422 8424
Handlungsbedarf	Nein	DK5 - Name	Altengamme-Nord
Bearbeitung	NET	Biotop-Nr. alt	268 48
Räumliche Abbildung	Linie	Kartierung	25.05.2012
Anzahl Abschnitte	1	Fläche / Länge [m²/m]	486,041
		Breite (lineare Abb.) [m]	

Gesetzlicher Schutz	_ kein gesetzl. Schutz kein gesetzlich geschütztes Biotop	Schutz nur teilweise	Nein
----------------------------	--	-----------------------------	-------------

Gesamtbewertung	5	Noch wertvoll, gut entwicklungsfähig
– Alter	5	Biotop mittleren Alters, 20 bis 50 Jahre
– Belastungsgrad	5	Flächenhaft mittlere oder örtlich starke Belastung
– Ökolog. Funktion	5	Bedeutung in einem Biotopkomplex, für den lokalen Biotopverbund oder als Puffer
– Seltenheit	5	Seltener Biotoptyp, floristisch stark verarmt, ohne seltener Pflges. od. verbr. artenreicher Biotoptyp

Bestandsbeschreibung

3 m breiter, rund 0,5 m tiefer, dauerhaft wasserführender Grenzgraben mit dichtem Uferbewuchs aus Schilf im mittleren und südlichen Teilstück. Stellenweise kommt Wasserpest vor, ansonsten ist das Wasser völlig klar und ohne Schwimmblatt- oder Unterwasservegetation. Im übrigen wird die aktuell gemähte Ufervegetation von Seggen, Flatterbinse und etwas Flußampfer bestimmt.

Vorkommen an Biotoptypen

1	TF	Typ	HF	F.Anteil
2	BTYP	Biotoptyp	- gesetzl. Grundl.	
3	Zusatz	Zusatz zum Biotoptypen		
4	LRT	Lebensraumtyp		
1	1		Ja	100 %
2	FGM	Graben mittlerer Nährstoffgehalte mit Stillgewässercharakter (2000)		

Räumliche Lage

Lagebeschreibung	südlich Horst, östlich Gammer Weg		
Nachbarnutzung/en	Grünland		
Rechtswert (X)	585659	Hochwert (Y)	5922608
Bezirk	Bergedorf	Naturraum	Vier- und Marschlande (673.10)
Stadtteil (OT-Nr.)	Altengamme (605)	Gemarkung	Altengamme (602)
Digitaler Grünplan	<input type="checkbox"/> Hafengesamtgebiet	<input type="checkbox"/> Ramsargebiet	<input type="checkbox"/> EG-Vogelschutzgeb.
Ausgleichsflächen	<input type="checkbox"/> Biosphärenreservat	<input type="checkbox"/> Nationalpark	<input type="checkbox"/>
NSG / ND / LSG			
FFH-GEBIET			
Wasserschutzgebiet	Curslack/Altengamme [2 / Anteil: 1%], Curslack/Altengamme [3 / Anteil: 99%]		

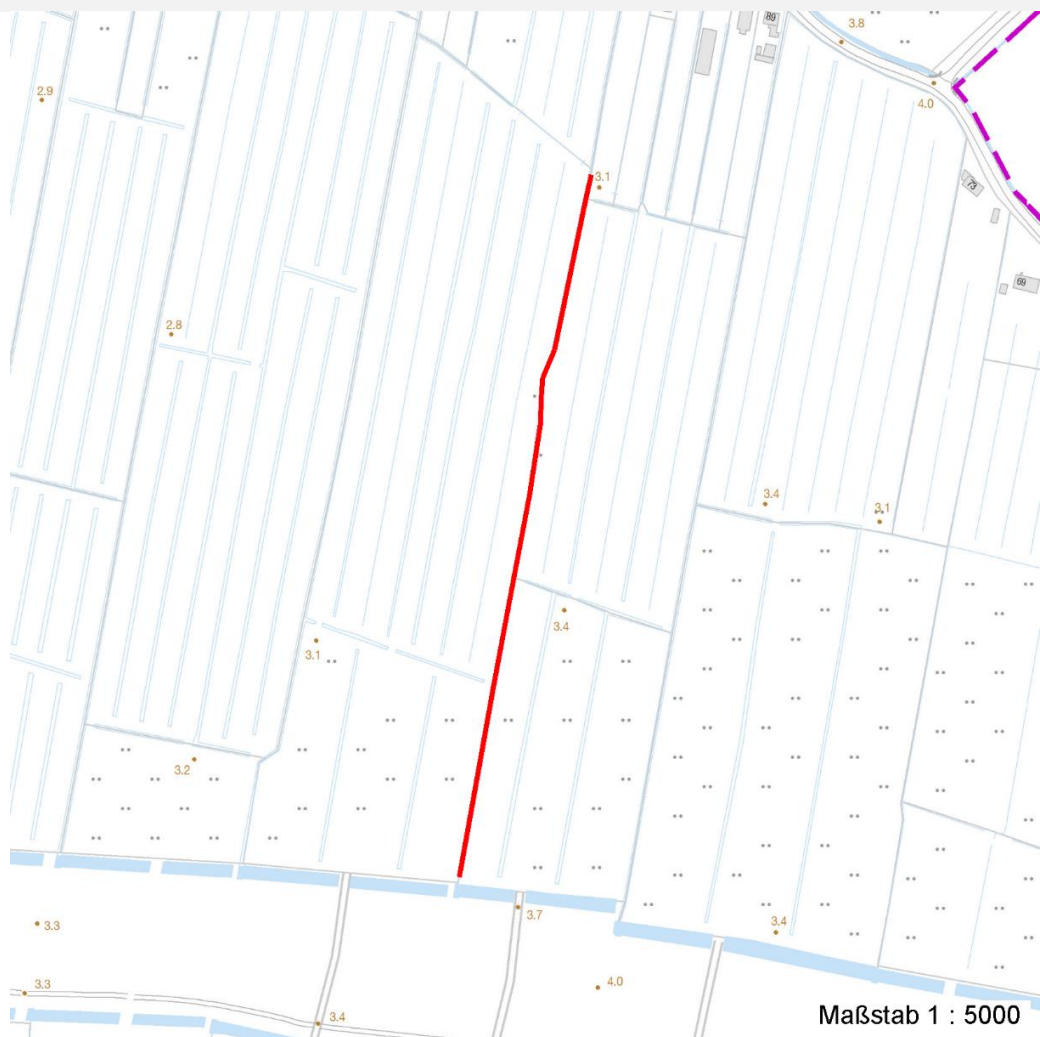
Erhebungsbogen

B

Projekt	Biotopkartierung Hamburg	Interne Nr.	82471
		DK5 DK5-GK	8422 8424
Handlungsbedarf	Nein	DK5 - Name	Altengamme-Nord
Bearbeitung	NET	Biotop-Nr. alt	268 48
Räumliche Abbildung	Linie	Kartierung	25.05.2012
Anzahl Abschnitte	1	Fläche / Länge [m²/m]	486,041
		Breite (lineare Abb.) [m]	

Räumliche Lage

Karte



Weitere Erhebungsbögen

Interne Nr.	Interne Nr. Zuordnung	DK5	Biotop-Nr.	Kartierung	Zuordnung	DK5 (GK)	Biotop-Nr. (alt)
82471	70273	8422	268	15.09.1995	K	8424	48
82471	70272	8422	268	06.09.2005	K	8424	48

Zuordnung: N = nachfolgende Kartierung, K = weitere Kartierungen (zeitlich vorher oder nachher)

Foto

Interne Nr.	Index	Dateiname	Aufnahmerichtung
32046	0	8422_268_250512_1.JPG	N

Weitere Angaben

Merkmal	Wert
Auswertung	
Gefährdung / Einflüsse	Eutrophierung

Erhebungsbogen

B

Projekt	Biotopkartierung Hamburg	Interne Nr.	82471
		DK5 DK5-GK	8422 8424
Handlungsbedarf	Nein	DK5 - Name	Altengamme-Nord
Bearbeitung	NET	Biotop-Nr. alt	268 48
Räumliche Abbildung	Linie	Kartierung	25.05.2012
Anzahl Abschnitte	1	Fläche / Länge [m²/m]	486,041
		Breite (lineare Abb.) [m]	

Weitere Angaben

Merkmal	Wert
Wertgesichtspunkte	Bedeutung für den Biotopverbund Ufervegetation Feuchtbiotop
Bedeutung für Tiergruppe	Amphibien, Laichgewässer Libellen
Ziele der Entwicklung Maßnahmen	Erhaltung extensive Weidenutzung - 4.6

Foto

Fotodatei	8422_268_250512_1.JPG	Fotodatei
Bildbeschreibung		Bildbeschreibung
Aufnahmerichtung	N	Aufnahmerichtung



Teilflächenbeschreibung

Teilflächentyp		Teilflächen-Nr.	1
Biotoptyp	Graben mittlerer Nährstoffgehalte mit Stillgewässercharakter (2000)	Biotoptyp	FGM
- Zusatz		- gesetzl. Grundl.	
FFH-LRT		FFH-LRT	
Beschreibung	Standort: Substrat: Marschenboden, anmoorig (natürlich)	Entw.potential LRT	
		Hauptfläche	Ja
		Flächenanteil	100 %
		FFH-Unters.Fläche	Nein
		Saatgutfläche	Nein

Erhebungsbogen

B

Projekt	Biotopkartierung Hamburg	Interne Nr.	82471
		DK5 DK5-GK	8422 8424
Handlungsbedarf	Nein	DK5 - Name	Altengamme-Nord
Bearbeitung	NET	Biotop-Nr. alt	268 48
Räumliche Abbildung	Linie	Kartierung	25.05.2012
Anzahl Abschnitte	1	Fläche / Länge [m²/m]	486,041
		Breite (lineare Abb.) [m]	

Weitere Angaben

Merkmal	Wert
Boden	
Feuchte	11 - flaches Gewässer
Stickstoffgehalt	6 - mäßig stickstoffarm bis stickstoffreich
Gewässer	
Böschungshöhe	0.80 m
Gewässertiefe	0.50 m
Breite	3.00 m
Wasserführung	g - gleichmäßige Wasserführung
Strömung	k - keine Strömung
Trübung	k - klar, keine Trübung
Standort, Relief	
Relief	Graben
Böschungsneigung	steil - 1:1 bis 1:2
Belichtung	9 - vollsonnig
Veg. - Deckg./Ant.	
Gesamt	20 %
1. Krautschicht	20 %
Veg. - Höhe	
Gesamt, durchschn.	0.80 m

Zeigerwerte der Pflanzenartenliste (Auswertung)

Standort	Belichtung	halbsonnig	7
Boden	Feuchte	sehr naß	9,2
	Stickstoff (N)	mäßig stickstoffarm bis stickstoffreich	5,8
	Reaktion	schwach sauer	6
Vegetation	Mahdverträglichkeit	schnittempfindlich bis mäßig schnittverträglich	4,3
Zeigerwerte	Futterwert	fast wertloses Futter	1,4
	Wechselfeuchteanzeiger		5
	Giftpflanzen		2
	Überschw.anzeiger		3

Pflanzenartenliste

Gruppe / Pflanzenart	MS	M	W	Vs	St	PA	Ph	Sz	VS	V	G	cf	Rote Liste						
													§	HH	ND	SH	D		
Tracheobionta (Gefäßpflanzen)																			
Carex acutiformis (Sumpf-Segge)	7	z		K1															
Carex paniculata (Rispen-Segge)	7	w		K1															
Elodea canadensis (Kanadische Wasserpest)	7	w		K1															
Glechoma hederacea (Gundermann)	7	w		K1															
Hydrocharis morsus-ranae (Froschbiß)	7	z		K1	-											V		V	V
Iris pseudacorus (Gelbe Schwertlilie)	7	w		K1	-											b			
Juncus effusus (Flutter-Binse)	7	z		K1															
Lycopus europaeus (Gewöhnlicher Wolfstrapp)	7	w		K1															
Lysimachia nummularia (Pfennigkraut)	7	w		K1															
Lythrum salicaria (Blut-Weiderich)	7	w		K1															

Erhebungsbogen

B

Projekt	Biotopkartierung Hamburg	Interne Nr.	82471
		DK5 DK5-GK	8422 8424
Handlungsbedarf	Nein	DK5 - Name	Altengamme-Nord
Bearbeitung	NET	Biotop-Nr. alt	268 48
Räumliche Abbildung	Linie	Kartierung	25.05.2012
Anzahl Abschnitte	1	Fläche / Länge [m²/m]	486,041
		Breite (lineare Abb.) [m]	

Pflanzenartenliste

Gruppe / Pflanzenart	MS	M	W	Vs	St	PA	Ph	Sz	VS	V	G	cf	§	Rote Liste				
														HH	ND	SH	D	
Myosotis scorpioides (Sumpf-Vergissmeinnicht)	7	w		K1														V
Phalaris arundinacea (Rohr-Glanzgras)	7	w		K1														
Phragmites australis (Schilf)	7	z		K1														
Ranunculus sceleratus (Gift-Hahnenfuß)	7	w		K1	-													
Rumex hydrolapathum (Fluss-Ampfer)	7	z		K1														
Scirpus sylvaticus (Wald-Simse)	7	z		K1	-													V
Spirodela polyrhiza (Vielwurzlige Teichlinse)	7	z		K1	-													
Anzahl Rote Liste Arten														1	3	1		
Anzahl Arten														17				

MS: Mengensystem; M: Mengenangabe, W: Bewertung der Art (FFH-Monitoring), Vs: Vegetationsschicht, St: Status, PA: Autor Phänologie; Ph: Phänologie, Sz: Soziabilität, VS: Vitalitätssystem; V: Vitalität, G: Geschlecht, cf: unsichere Bestimmung, §: Schutz nach BNatSchG, HH: Rote Liste Hamburg, Nds: Rote Liste Niedersachsen, SH: Rote Liste Schleswig-Holstein, D: Rote Liste Deutschland