

# Erhebungsbogen

**B**

<b>Projekt</b>	Biotopkartierung Hamburg	<b>Interne Nr.</b>	70272
		<b>DK5   DK5-GK</b>	<b>8422</b> 8424
<b>Handlungsbedarf</b>	Nein	<b>DK5 - Name</b>	Altengamme-Nord
<b>Bearbeitung</b>	TUC	<b>Biotop-Nr.   alt</b>	<b>268</b> 48
<b>Räumliche Abbildung</b>	Linie	<b>Kartierung</b>	06.09.2005
<b>Anzahl Abschnitte</b>	1	<b>Fläche / Länge [m<sup>2</sup>/m]</b>	486,041
		<b>Breite (lineare Abb.) [m]</b>	

**Gesetzlicher Schutz**    **\_ kein gesetzl. Schutz kein gesetzlich geschütztes Biotop**    **Schutz nur teilweise**    **Nein**

<b>Gesamtbewertung</b>	5	Noch wertvoll, gut entwicklungsfähig
– <b>Alter</b>	5	Biotop mittleren Alters, 20 bis 50 Jahre
– <b>Belastungsgrad</b>	5	Flächenhaft mittlere oder örtlich starke Belastung
– <b>Ökolog. Funktion</b>	5	Bedeutung in einem Biotopkomplex, für den lokalen Biotopverbund oder als Puffer
– <b>Seltenheit</b>	5	Seltener Biotoptyp, floristisch stark verarmt, ohne seltener Pflges. od. verbr. artenreicher Biotoptyp

## Bestandsbeschreibung

3m breiter, rund 0,5m tiefer, dauerhaft wasserführender Grenzgraben mit dichtem Uferbewuchs aus Schilf im mittleren und südlichen Teilstück. Stellenweise kommt Wasserpest vor, ansonsten ist das Wasser völlig klar und ohne Schwimmblatt- oder Unterwasservegetation. Im übrigen wird die Ufervegetation von Seggen, Flatterbinse und etwas Flußampfer bestimmt.

## Vorkommen an Biotoptypen

1	TF	Typ	HF	F.Anteil
2	BTYP	Biotoptyp		- gesetzl. Grundl.
3	Zusatz	Zusatz zum Biotoptypen		
4	LRT	Lebensraumtyp		
1	1		Ja	100 %
2	FGA	Nährstoffarmer Graben mit Stillgewässercharakter (2000)		
3	gn	Niedermoor-Typ (gn)		

## Räumliche Lage

<b>Lagebeschreibung</b>	südlich Altengamme, östlich Gammer Weg		
<b>Nachbarnutzung/en</b>	Grünland		
<b>Rechtswert (X)</b>	585659	<b>Hochwert (Y)</b>	5922608
<b>Bezirk</b>	Bergedorf	<b>Naturraum</b>	Vier- und Marschlande (673.10)
<b>Stadtteil (OT-Nr.)</b>	Altengamme (605)	<b>Gemarkung</b>	Altengamme (602)
<b>Digitaler Grünplan</b>	<input type="checkbox"/> <b>Hafengesamtgebiet</b>	<input type="checkbox"/> <b>Ramsargebiet</b>	<input type="checkbox"/> <b>EG-Vogelschutzgeb.</b>
<b>Ausgleichsflächen</b>	<input type="checkbox"/> <b>Biosphärenreservat</b>	<input type="checkbox"/> <b>Nationalpark</b>	<input type="checkbox"/>
<b>NSG / ND / LSG</b>			
<b>FFH-GEBIET</b>			
<b>Wasserschutzgebiet</b>	Curslack/Altengamme [ 2 / Anteil: 1% ], Curslack/Altengamme [ 3 / Anteil: 99% ]		

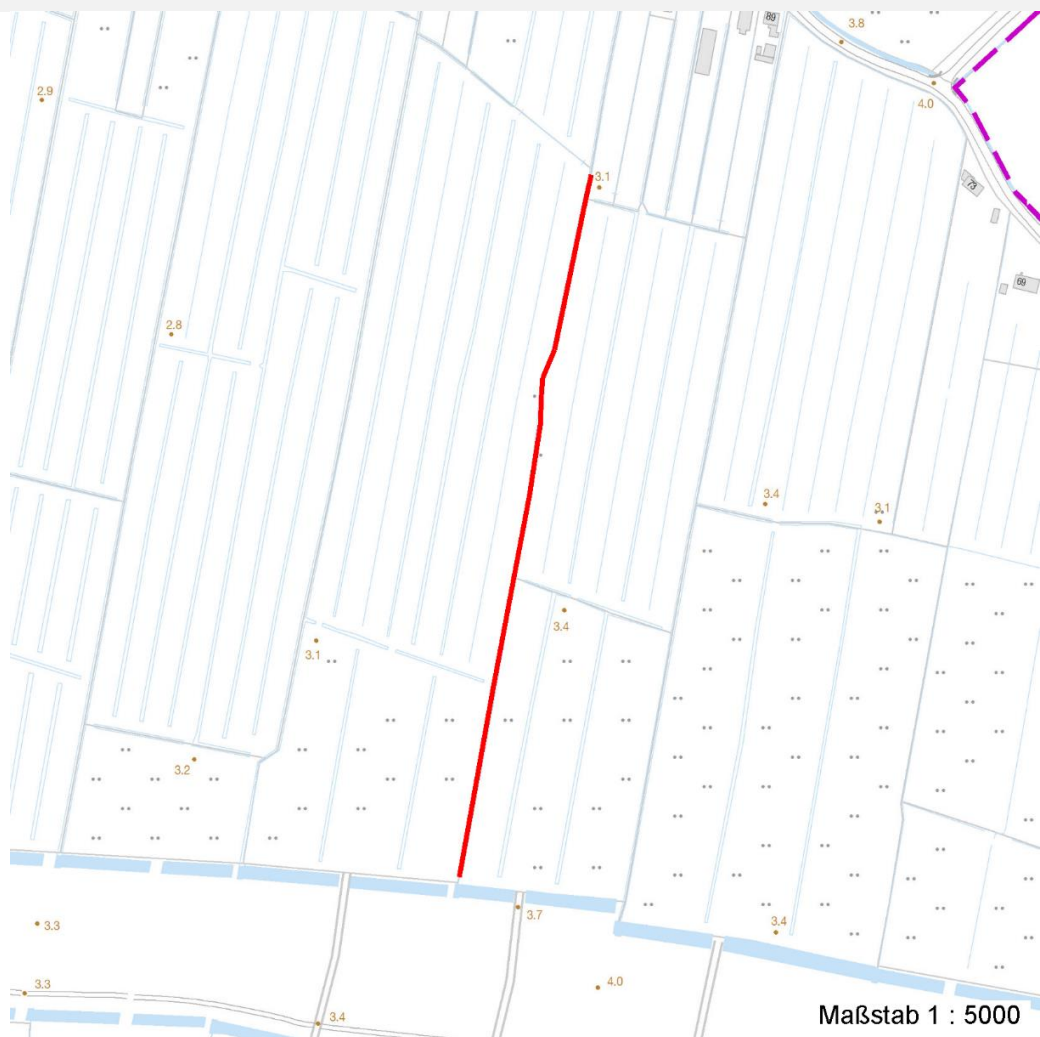
# Erhebungsbogen

**B**

<b>Projekt</b>	Biotopkartierung Hamburg	<b>Interne Nr.</b>	70272
		<b>DK5   DK5-GK</b>	<b>8422</b> 8424
<b>Handlungsbedarf</b>	Nein	<b>DK5 - Name</b>	Altengamme-Nord
<b>Bearbeitung</b>	TUC	<b>Biotop-Nr.   alt</b>	<b>268</b> 48
<b>Räumliche Abbildung</b>	Linie	<b>Kartierung</b>	06.09.2005
<b>Anzahl Abschnitte</b>	1	<b>Fläche / Länge [m<sup>2</sup>/m]</b>	486,041
		<b>Breite (lineare Abb.) [m]</b>	

## Räumliche Lage

Karte



## Weitere Erhebungsbögen

Interne Nr.	Interne Nr. Zuordnung	DK5	Biotop-Nr.	Kartierung	Zuordnung	DK5 (GK)	Biotop-Nr. (alt)
70272	70273	8422	268	15.09.1995	K	8424	48
70272	82471	8422	268	25.05.2012	K	8424	48
70272	70273	8422	268	15.09.1995	=	8424	48

Zuordnung: N = nachfolgende Kartierung, K = weitere Kartierungen (zeitlich vorher oder nachher)

## Foto

Interne Nr.	Index	Dateiname	Aufnahmerichtung
18894	0	8422_268_060905_1.JPG	

## Weitere Angaben

Merkmal	Wert
---------	------

Auswertung

22.04.2020

# Erhebungsbogen

**B**

<b>Projekt</b>	Biotopkartierung Hamburg	<b>Interne Nr.</b>	70272
		<b>DK5   DK5-GK</b>	<b>8422</b> 8424
<b>Handlungsbedarf</b>	Nein	<b>DK5 - Name</b>	Altengamme-Nord
<b>Bearbeitung</b>	TUC	<b>Biotop-Nr.   alt</b>	<b>268</b> 48
<b>Räumliche Abbildung</b>	Linie	<b>Kartierung</b>	06.09.2005
<b>Anzahl Abschnitte</b>	1	<b>Fläche / Länge [m<sup>2</sup>/m]</b>	486,041
		<b>Breite (lineare Abb.) [m]</b>	

## Weitere Angaben

Merkmal	Wert
Gefährdung / Einflüsse	angrenzende Nutzung Eutrophierung
Wertgesichtspunkte	Bedeutung für den Biotopverbund Ufervegetation Feuchtbiotop
Bedeutung für Tiergruppe	Amphibien, Laichgewässer, Sommerquartiere Libellen
Ziele der Entwicklung Maßnahmen	Erhaltung Randstreifen aus der Nutzung nehmen

## Foto

**Fotodatei**                      8422\_268\_060905\_1.JPG  
**Bildbeschreibung**  
**Aufnahmerichtung**

**Fotodatei**  
**Bildbeschreibung**  
**Aufnahmerichtung**



## Teilflächenbeschreibung

<b>Teilflächentyp</b>		<b>Teilflächen-Nr.</b>	1
<b>Biotoptyp</b>	Nährstoffarmer Graben mit Stillgewässercharakter (2000)	<b>Biotoptyp</b>	FGA
- <b>Zusatz</b>	Niedermoor-Typ (gn)	- <b>gesetzl. Grundl.</b>	
<b>FFH-LRT</b>		<b>FFH-LRT</b>	
<b>Beschreibung</b>	Standort: Substrat: Marschenboden, anmoorig (natürlich)	<b>Entw.potential LRT</b>	
		<b>Hauptfläche</b>	Ja
		<b>Flächenanteil</b>	100 %
		<b>FFH-Unters.Fläche</b>	Nein
		<b>Saatgutfläche</b>	Nein

# Erhebungsbogen

**B**

<b>Projekt</b>	Biotopkartierung Hamburg		<b>Interne Nr.</b>	70272	
			<b>DK5   DK5-GK</b>	<b>8422</b>	8424
<b>Handlungsbedarf</b>	Nein		<b>DK5 - Name</b>	Altengamme-Nord	
<b>Bearbeitung</b>	TUC	<b>Kopie</b>	Nein	<b>Biotop-Nr.   alt</b>	268 48
<b>Räumliche Abbildung</b>	Linie			<b>Kartierung</b>	06.09.2005
<b>Anzahl Abschnitte</b>	1			<b>Fläche / Länge [m<sup>2</sup>/m]</b>	486,041
				<b>Breite (lineare Abb.) [m]</b>	

## Weitere Angaben

Merkmal	Wert
<b>Boden</b>	
Feuchte	8 - naß
Stickstoffgehalt	6 - mäßig stickstoffarm bis stickstoffreich
<b>Gewässer</b>	
Böschungshöhe	0.80 m
Gewässertiefe	0.50 m
Breite	3.00 m
Wasserführung	w - wechselnde Wasserstände
Strömung	k - keine Strömung
Trübung	k - klar, keine Trübung
<b>Standort, Relief</b>	
Relief	Graben
Böschungsneigung	steil - 1:1 bis 1:2
Belichtung	7 - halbsonnig
<b>Veg. - Deckg./Ant.</b>	
Gesamt	75 %
1. Krautschicht	75 %
<b>Veg. - Höhe</b>	
Gesamt, durchschn.	1.20 m

## Zeigerwerte der Pflanzenartenliste (Auswertung)

<b>Standort</b>	<b>Belichtung</b>	halbsonnig	6,9
<b>Boden</b>	<b>Feuchte</b>	sehr naß	9,1
	<b>Stickstoff (N)</b>	mäßig stickstoffarm bis stickstoffreich	5,7
	<b>Reaktion</b>	schwach sauer	6,3
<b>Vegetation</b>	<b>Mahdverträglichkeit</b>	schnittempfindlich bis mäßig schnittverträglich	3,7
<b>Zeigerwerte</b>	<b>Futterwert</b>	sehr geringwertiges Futter	1,6
	<b>Wechselfeuchteanzeiger</b>		7
	<b>Giftpflanzen</b>		0
	<b>Überschw.anzeiger</b>		2

## Pflanzenartenliste

Gruppe / Pflanzenart	MS	M	W	Vs	St	PA	Ph	Sz	VS	V	G	cf	Rote Liste					
													§	HH	ND	SH	D	
<b>Tracheobionta (Gefäßpflanzen)</b>																		
Carex acutiformis (Sumpf-Segge)	7	z		K1														
Carex elongata (Walzen-Segge)	7	w		K1										3		3		
Carex paniculata (Rispen-Segge)	7	z		K1														
Carex pseudocyperus (Scheinzyper-Segge)	7	w		K1														
Elodea canadensis (Kanadische Wasserpest)	7	z		K1														
Filipendula ulmaria (Mädesüß)	7	w		K1														
Glechoma hederacea (Gundermann)	7	w		K1														
Juncus effusus (Flutter-Binse)	7	z		K1														
Lycopus europaeus (Gewöhnlicher Wolfstrapp)	7	w		K1														
Lysimachia nummularia (Pfennigkraut)	7	w		K1														

<b>Projekt</b>	Biotopkartierung Hamburg	<b>Interne Nr.</b>	70272
		<b>DK5   DK5-GK</b>	<b>8422</b> 8424
<b>Handlungsbedarf</b>	Nein	<b>DK5 - Name</b>	Altengamme-Nord
<b>Bearbeitung</b>	TUC	<b>Biotop-Nr.   alt</b>	<b>268</b> 48
<b>Räumliche Abbildung</b>	Linie	<b>Kartierung</b>	06.09.2005
<b>Anzahl Abschnitte</b>	1	<b>Fläche / Länge [m<sup>2</sup>/m]</b>	486,041
		<b>Breite (lineare Abb.) [m]</b>	

## Pflanzenartenliste

Gruppe / Pflanzenart	MS	M	W	Vs	St	PA	Ph	Sz	VS	V	G	cf	§	Rote Liste				
														HH	ND	SH	D	
Lysimachia vulgaris (Gewöhnlicher Gilbweiderich)	7	w		K1														
Lythrum salicaria (Blut-Weiderich)	7	w		K1														
Myosotis scorpioides (Sumpf-Vergissmeinnicht)	7	w		K1														V
Phalaris arundinacea (Rohr-Glanzgras)	7	w		K1														
Phragmites australis (Schilf)	7	z		K1														
Rumex hydrolapathum (Fluss-Ampfer)	7	z		K1														
Stratiotes aloides (Krebsschere)	7	w		K1										b	3	3	3	3
	<b>Anzahl Rote Liste Arten</b>													<b>2</b>	<b>2</b>	<b>2</b>	<b>1</b>	
	<b>Anzahl Arten</b>													<b>17</b>				

MS: Mengensystem; M: Mengenangabe, W: Bewertung der Art (FFH-Monitoring), Vs: Vegetationsschicht, St: Status, PA: Autor Phänologie; Ph: Phänologie, Sz: Soziabilität, VS: Vitalitätssystem; V: Vitalität, G: Geschlecht, cf: unsichere Bestimmung, §: Schutz nach BNatSchG, HH: Rote Liste Hamburg, Nds: Rote Liste Niedersachsen, SH: Rote Liste Schleswig-Holstein, D: Rote Liste Deutschland