

Erhebungsbogen

B

Projekt	Biotopkartierung Hamburg, Datenbestand aus FoxPro	Interne Nr.	70294
		DK5 DK5-GK	8422 8424
Handlungsbedarf	Nein	DK5 - Name	Altengamme-Nord
Bearbeitung	BRA	Biotop-Nr. alt	250 16
Räumliche Abbildung	Linie	Kartierung	15.09.1995
Anzahl Abschnitte	1	Fläche / Länge [m²/m]	150,145
		Breite (lineare Abb.) [m]	

Gesetzlicher Schutz	_ kein gesetzl. Schutz kein gesetzlich geschütztes Biotop	Schutz nur teilweise	Nein
----------------------------	--	-----------------------------	-------------

Gesamtbewertung	7 Besonders wertvoll
------------------------	-------------------------

- Alter
- Belastungsgrad
- Ökolog. Funktion
- Seltenheit

Bestandsbeschreibung

Der Graben ist in einer ähnlichen Ausprägung, wie 1982 beschrieben erhalten geblieben. Die zertretenen Ufer sind gegen das Weidevieh abgezäunt und teilweise etwas höher mit Röhrichtarten bewachsen. Die Artenliste wurde aktualisiert.

Kopierter Text aus der Vorkartierung:

Abchnitt eines von der Brookwetterung abzweigenden Grabens mit flachen, z.T. zertretenen Ufern. Unterwasservegetation mit Algenwatten, guten Myriophyllum-Beständen und Lemna trisulca. Keine Schwimmblattdecke, nur sehr wenig Wasserlinsen, die jedoch in Richtung Brookwetterung zunehmen. Artenreiche Ufervegetation mit Ranunculus flammula, Lycopus europaeus, Galium palustre, Lysimachia nummularia sowie Hydrocotyle vulgaris. Die Artenvielfalt nimmt in Richtung Brookwetterung deutlich ab - Einfluß des Elbwassers.

Spezielle Nutzungen: Beweidung der Ufer; Benachbarung: Grünland

Nutzungsintensität:

Vorkommende Pflanzengesellschaften:

Vorkommen an Biotoptypen

1	TF	Typ	HF	F.Anteil
2	BTYP	Biotoptyp		- gesetzl. Grundl.
3	Zusatz	Zusatz zum Biotoptypen		
4	LRT	Lebensraumtyp		
1	1		Ja	100 %
2	FGA	Nährstoffarmer Graben mit Stillgewässercharakter (2000)		
3	gn	Niedermoor-Typ (gn)		

Räumliche Lage

Lagebeschreibung	Horster Moor		
Nachbarnutzung/en			
Rechtswert (X)	585785	Hochwert (Y)	5923144
Bezirk	Bergedorf	Naturraum	Vier- und Marschlande (673.10)
Stadtteil (OT-Nr.)	Altengamme (605)	Gemarkung	Altengamme (602)
Digitaler Grünplan	<input type="checkbox"/> Hafengesamtgebiet	<input type="checkbox"/> Ramsargebiet	<input type="checkbox"/> EG-Vogelschutzgeb.
Ausgleichsflächen	<input checked="" type="checkbox"/> Biosphärenreservat	<input type="checkbox"/> Nationalpark	<input type="checkbox"/>
NSG / ND / LSG			
FFH-GEBIET			
Wasserschutzgebiet	Curslack/Altengamme [3 / Anteil: 100%]		

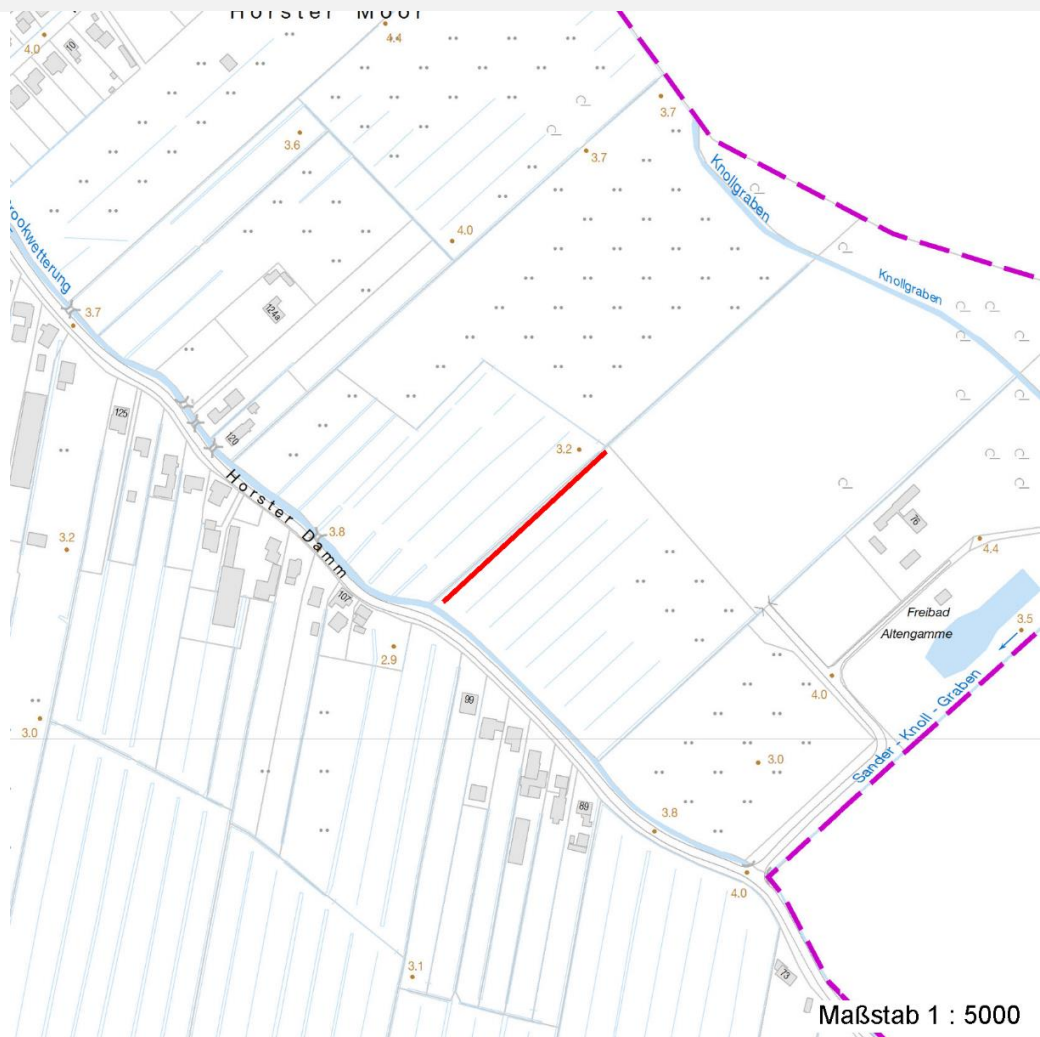
Erhebungsbogen

B

Projekt	Biotopkartierung Hamburg, Datenbestand aus FoxPro	Interne Nr.	70294
		DK5 DK5-GK	8422 8424
		DK5 - Name	Altengamme-Nord
Handlungsbedarf	Nein	Biotop-Nr. alt	250 16
Bearbeitung	BRA	Kartierung	15.09.1995
Räumliche Abbildung	Linie	Fläche / Länge [m²/m]	150,145
Anzahl Abschnitte	1	Breite (lineare Abb.) [m]	

Räumliche Lage

Karte



Weitere Erhebungsbögen

Interne Nr.	Interne Nr. Zuordnung	DK5	Biotop-Nr.	Kartierung	Zuordnung	DK5 (GK)	Biotop-Nr. (alt)
70294	70292	8422	250	29.06.2005	K	8424	16
70294	70292	8422	250	29.06.2005	N	8424	16
70294	82435	8422	250	24.07.2012	K	8424	16

Zuordnung: N = nachfolgende Kartierung, K = weitere Kartierungen (zeitlich vorher oder nachher)

Weitere Angaben

Merkmal	Wert
Auswertung	
Wertgesichtspunkte	Vorkommen seltener Arten Pflanzenbestände wertvoll, Fauna? Reich an Kleinstrukturen Wertvolle(r) Feuchtbiotop(e)

Erhebungsbogen

B

Projekt	Biotopkartierung Hamburg, Datenbestand aus FoxPro	Interne Nr.	70294
Handlungsbedarf	Nein	DK5 DK5-GK	8422 8424
Bearbeitung	BRA	DK5 - Name	Altengamme-Nord
Räumliche Abbildung	Linie	Biotop-Nr. alt	250 16
Anzahl Abschnitte	1	Kartierung	15.09.1995
		Fläche / Länge [m²/m]	150,145
		Breite (lineare Abb.) [m]	

Weitere Angaben

Merkmal	Wert
Maßnahmen	Momentan nicht nötig; erst bei stärkerer Verlandung

Teilflächenbeschreibung

Teilflächentyp		Teilflächen-Nr.	1
Biotoptyp	Nährstoffarmer Graben mit Stillgewässercharakter (2000)	Biotoptyp	FGA
- Zusatz	Niedermoor-Typ (gn)	- gesetzl. Grundl.	
FFH-LRT		FFH-LRT	
Beschreibung		Entw.potential LRT	
		Hauptfläche	Ja
		Flächenanteil	100 %
		FFH-Unters.Fläche	Nein
		Saatgutfläche	Nein

Weitere Angaben

Merkmal	Wert
Standort, Relief	
Relief	Graben

Zeigerwerte der Pflanzenartenliste (Auswertung)

Standort	Belichtung	halbsonnig	6,9
Boden	Feuchte	sehr naß	8,8
	Stickstoff (N)	mäßig stickstoffarm	5,1
	Reaktion	schwach sauer	5,7
Vegetation	Mahdverträglichkeit	schnittempfindlich bis mäßig schnittverträglich	3,7
Zeigerwerte	Futterwert	fast wertloses Futter	1,3
	Wechselfeuchteanzeiger		6
	Giftpflanzen		3
	Überschw.anzeiger		4

Pflanzenartenliste

Gruppe / Pflanzenart	MS	M	W	Vs	St	PA	Ph	Sz	VS	V	G	cf	Rote Liste					
													§	HH	ND	SH	D	
Tracheobionta (Gefäßpflanzen)																		
Berula erecta (Aufrechte Berle)	7	X		-														
Carex paniculata (Rispen-Segge)	7	X		-														
Carex pseudocyperus (Scheinzyper-Segge)	7	X		-														
Cirsium palustre (Sumpf-Kratzdistel)	7	X		-														
Comarum palustre (Sumpf-Blutauge)	7	X		-											V		3	
Elodea canadensis (Kanadische Wasserpest)	7	X		-														
Frangula alnus (Faulbaum)	7	X		-														
Galium palustre (Sumpf-Labkraut)	7	X		-														
Hydrocharis morsus-ranae (Froschbiß)	7	X		-											V		V	V
Hydrocotyle vulgaris (Wassernabel)	7	X		-											2		V	

Erhebungsbogen

B

Projekt	Biotopkartierung Hamburg, Datenbestand aus FoxPro	Interne Nr.	70294
Handlungsbedarf	Nein	DK5 DK5-GK	8422 8424
Bearbeitung	BRA	DK5 - Name	Altengamme-Nord
Räumliche Abbildung	Linie	Biotop-Nr. alt	250 16
Anzahl Abschnitte	1	Kartierung	15.09.1995
		Fläche / Länge [m²/m]	150,145
		Breite (lineare Abb.) [m]	

Pflanzenartenliste

Gruppe / Pflanzenart	MS	M	W	Vs	St	PA	Ph	Sz	VS	V	G	cf	§	Rote Liste			
														HH	ND	SH	D
Juncus effusus (Flutter-Binse)	7	X		-													
Lemna minor (Kleine Wasserlinse)	7	X		-													
Lemna trisulca (Dreifurchige Wasserlinse)	7	X		-										V			
Lycopus europaeus (Gewöhnlicher Wolfstrapp)	7	X		-													
Lysimachia nummularia (Pfennigkraut)	7	X		-													
Lythrum salicaria (Blut-Weiderich)	7	X		-													
Myosotis scorpioides agg. (Artengruppe Sumpf-vergissmeinnicht)	7	X		-													V
Myriophyllum spicatum (Ähriges Tausendblatt)	7	X		-										3			V
Oenanthe aquatica (Gemeiner Wasserfenchel)	7	X		-										V			
Prunella vulgaris (Kleine Braunelle)	7	X		-													
Ranunculus flammula (Brennender Hahnenfuß)	7	X		-													V
Rosa canina (Hunds-Rose)	7	X		-													
Rubus fruticosus agg. (Artengruppe Echte Brombeere)	7	X		-													
Rumex hydrolapathum (Fluss-Ampfer)	7	X		-													
Scirpus sylvaticus (Wald-Simse)	7	X		-													V
Sorbus aucuparia (Eberesche)	7	X		-													
Sparganium erectum (Ästiger Igelkolben)	7	X		-													
Typha latifolia (Breitblättriger Rohrkolben)	7	X		-													
Anzahl Rote Liste Arten														6	7	1	
Anzahl Arten														28			

MS: Mengensystem; M: Mengenangabe, W: Bewertung der Art (FFH-Monitoring), Vs: Vegetationsschicht, St: Status, PA: Autor Phänologie; Ph: Phänologie, Sz: Soziabilität, VS: Vitalitätssystem; V: Vitalität, G: Geschlecht, cf: unsichere Bestimmung, §: Schutz nach BNatSchG, HH: Rote Liste Hamburg, Nds: Rote Liste Niedersachsen, SH: Rote Liste Schleswig-Holstein, D: Rote Liste Deutschland