

Erhebungsbogen

B

Projekt	Biotopkartierung Hamburg, Datenbestand aus FoxPro	Interne Nr.	70269
		DK5 DK5-GK	8422 8424
Handlungsbedarf	Nein	DK5 - Name	Altengamme-Nord
Bearbeitung	BRA	Biotop-Nr. alt	248 8
Räumliche Abbildung	Linie	Kartierung	15.09.1995
Anzahl Abschnitte	2	Fläche / Länge [m²/m]	508,02
		Breite (lineare Abb.) [m]	

Gesetzlicher Schutz **_ kein gesetzl. Schutz kein gesetzlich geschütztes Biotop** **Schutz nur teilweise** **Nein**

Gesamtbewertung 0 keine Angabe

- Alter
- Belastungsgrad
- Ökolog. Funktion
- Seltenheit

Bestandsbeschreibung

Der Graben ist noch in einer ähnlichen Art wie 1982 beschrieben vorhanden. Die Ufer sind rund 0,5m hoch und vom Weidevieh zertreten. Das Wasser ist aufgrund von Bodenverletzungen und Erdeinträgen bräunlich getrübt und neben den höheren Pflanzen auch von Fadenalgen durchwachsen.

Vorkommen an Biotoptypen

1	TF	Typ	HF	F.Anteil
2	BTYP	Biotoptyp		- gesetzl. Grundl.
3	Zusatz	Zusatz zum Biotoptypen		
4	LRT	Lebensraumtyp		
1	1		Ja	100 %
2	FGA	Nährstoffarmer Graben mit Stillgewässercharakter (2000)		
3	gn	Niedermoor-Typ (gn)		

Räumliche Lage

Lagebeschreibung

Nachbarnutzung/en

Rechtswert (X)	584680	Hochwert (Y)	5923789
Bezirk	Bergedorf	Naturraum	Vier- und Marschlande (673.10)
Stadtteil (OT-Nr.)	Altengamme (605)	Gemarkung	Altengamme (602)
Digitaler Grünplan	<input type="checkbox"/> Hafengesamtgebiet	<input type="checkbox"/> Ramsargebiet	<input type="checkbox"/> EG-Vogelschutzgeb.
Ausgleichsflächen	<input type="checkbox"/> Biosphärenreservat	<input type="checkbox"/> Nationalpark	<input type="checkbox"/>
NSG / ND / LSG			
FFH-GEBIET			
Wasserschutzgebiet	Curslack/Altengamme [2 / Anteil: 35%], Curslack/Altengamme [3 / Anteil: 65%]		

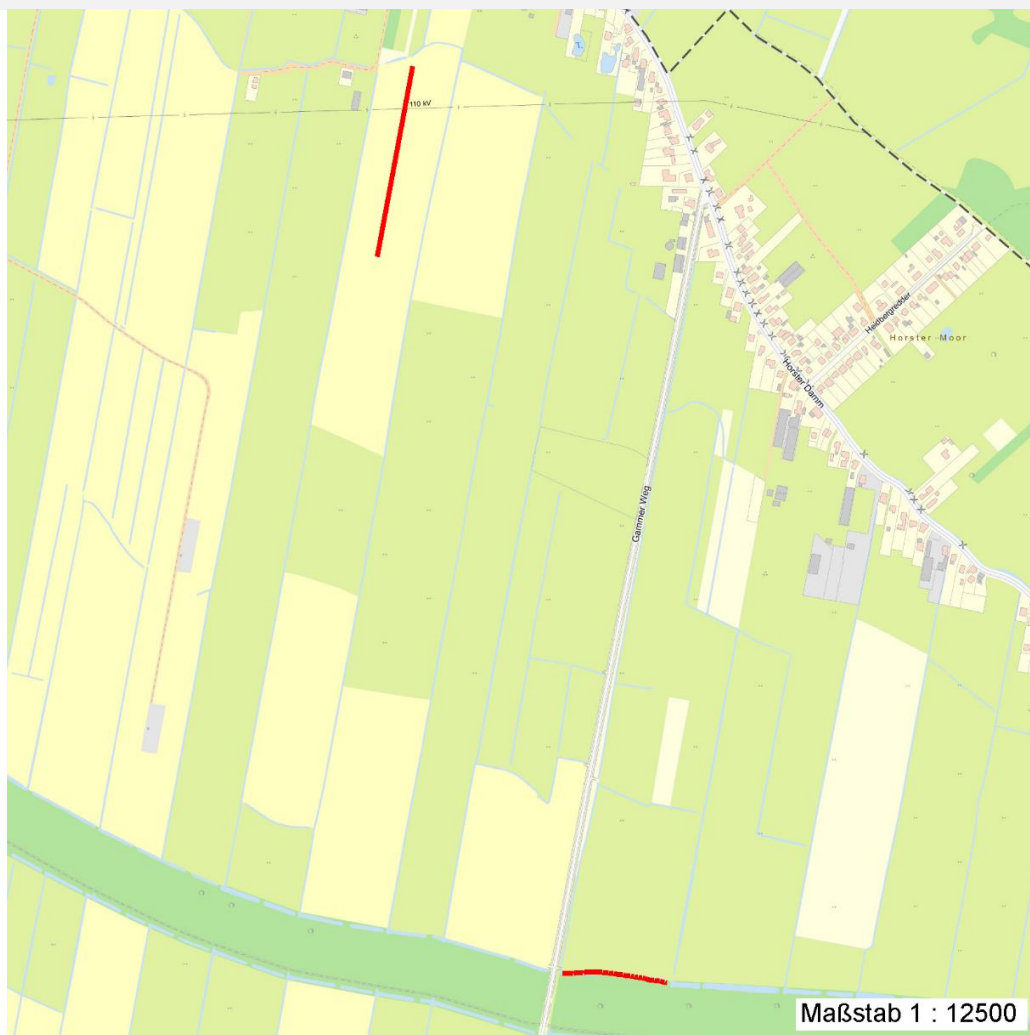
Erhebungsbogen

B

Projekt	Biotopkartierung Hamburg, Datenbestand aus FoxPro	Interne Nr.	70269
		DK5 DK5-GK	8422 8424
Handlungsbedarf	Nein	DK5 - Name	Altengamme-Nord
Bearbeitung	BRA	Biotop-Nr. alt	248 8
Räumliche Abbildung	Linie	Kartierung	15.09.1995
Anzahl Abschnitte	2	Fläche / Länge [m²/m]	508,02
		Breite (lineare Abb.) [m]	

Räumliche Lage

Karte



Weitere Erhebungsbögen

Interne Nr.	Interne Nr. Zuordnung	DK5	Biotop-Nr.	Kartierung	Zuordnung	DK5 (GK)	Biotop-Nr. (alt)
70269	70215	8422	255	07.09.2005	N	8424	27
70269	70220	8422	295	15.09.2005	N	8424	106
70269	70246	8422	298	01.09.2005	N	8424	10153

Zuordnung: N = nachfolgende Kartierung, K = weitere Kartierungen (zeitlich vorher oder nachher)

Erhebungsbogen

B

Projekt	Biotopkartierung Hamburg, Datenbestand aus FoxPro	Interne Nr.	70269
		DK5 DK5-GK	8422 8424
Handlungsbedarf	Nein	DK5 - Name	Altengamme-Nord
Bearbeitung	BRA	Biotop-Nr. alt	248 8
Räumliche Abbildung	Linie	Kartierung	15.09.1995
Anzahl Abschnitte	2	Fläche / Länge [m²/m]	508,02
		Breite (lineare Abb.) [m]	

Teilflächenbeschreibung

Teilflächentyp		Teilflächen-Nr.	1
Biotoptyp	Nährstoffarmer Graben mit Stillgewässercharakter (2000)	Biotoptyp	FGA
- Zusatz	Niedermoor-Typ (gn)	- gesetzl. Grundl.	
FFH-LRT		FFH-LRT	
Beschreibung		Entw.potential LRT	
		Hauptfläche	Ja
		Flächenanteil	100 %
		FFH-Unters.Fläche	Nein
		Saatgutfläche	Nein

Zeigerwerte der Pflanzenartenliste (Auswertung)

Standort	Belichtung	halbsonnig	7
Boden	Feuchte	zeitweise wasserüberstaut	9,9
	Stickstoff (N)	mäßig stickstoffarm bis stickstoffreich	6
	Reaktion	neutral	6,6
Vegetation	Mahdverträglichkeit	schnittempfindlich bis mäßig schnittverträglich	4,1
Zeigerwerte	Futterwert	fast wertloses Futter	1,2
	Wechselfeuchteanzeiger		4
	Giftpflanzen		2
	Überschw.anzeiger		4

Pflanzenartenliste

Gruppe / Pflanzenart	MS	M	W	Vs	St	PA	Ph	Sz	VS	V	G	cf	§	Rote Liste				
														HH	ND	SH	D	
Tracheobionta (Gefäßpflanzen)																		
Alisma plantago-aquatica (Gewöhnlicher Froschlöffel)	7	X		-														
Berula erecta (Aufrechte Berle)	7	X		-														
Butomus umbellatus (Schwanenblume)	7	X		-													3	
Carex acuta (Schlank-Segge)	7	X		-														V
Carex acutiformis (Sumpf-Segge)	7	X		-														
Carex disticha (Zweizeilige Segge)	7	X		-													V	V
Carex rostrata (Schnabel-Segge)	7	X		-													3	V
Ceratophyllum demersum (Rauhes Hornblatt)	7	X		-													V	
Epilobium hirsutum (Zottiges Weidenröschen)	7	X		-														
Glyceria maxima (Wasser-Schwaden)	7	X		-														
Juncus effusus (Flatter-Binse)	7	X		-														
Lemna minor (Kleine Wasserlinse)	7	X		-														
Lemna trisulca (Dreifurchige Wasserlinse)	7	X		-													V	
Mentha aquatica (Wasser-Minze)	7	X		-														
Myosotis scorpioides agg. (Artengruppe Sumpf-vergissmeinnicht)	7	X		-														V
Myriophyllum spicatum (Ähriges Tausendblatt)	7	X		-													3	V
Phragmites australis (Schilf)	7	X		-														

Erhebungsbogen

B

Projekt	Biotopkartierung Hamburg, Datenbestand aus FoxPro	Interne Nr.	70269
Handlungsbedarf	Nein	DK5 DK5-GK	8422 8424
Bearbeitung	BRA	DK5 - Name	Altengamme-Nord
Räumliche Abbildung	Linie	Biotop-Nr. alt	248 8
Anzahl Abschnitte	2	Kartierung	15.09.1995
		Fläche / Länge [m²/m]	508,02
		Breite (lineare Abb.) [m]	

Pflanzenartenliste

Gruppe / Pflanzenart	MS	M	W	Vs	St	PA	Ph	Sz	VS	V	G	cf	§	Rote Liste			
														HH	ND	SH	D
Ranunculus circinatus (Spreizender Wasserhahnenfuß)	7	X		-										1			V
Scirpus sylvaticus (Wald-Simse)	7	X		-													V
Sparganium erectum (Ästiger Igelkolben)	7	X		-													
Spirodela polyrhiza (Vielwurzlige Teichlinse)	7	X		-													
Anzahl Rote Liste Arten														6	1	6	1
Anzahl Arten														21			

MS: Mengensystem; M: Mengenangabe, W: Bewertung der Art (FFH-Monitoring), Vs: Vegetationsschicht, St: Status, PA: Autor Phänologie; Ph: Phänologie, Sz: Soziabilität, VS: Vitalitätssystem; V: Vitalität, G: Geschlecht, cf: unsichere Bestimmung, §: Schutz nach BNatSchG, HH: Rote Liste Hamburg, Nds: Rote Liste Niedersachsen, SH: Rote Liste Schleswig-Holstein, D: Rote Liste Deutschland