

Erhebungsbogen

B

Projekt	Biotopkartierung Hamburg	Interne Nr.	70063
		DK5 DK5-GK	8422 8624
Handlungsbedarf	Nein	DK5 - Name	Altengamme-Nord
Bearbeitung	BRA	Biotop-Nr. alt	227 66
Räumliche Abbildung	Fläche	Kartierung	05.10.2005
Anzahl Abschnitte	1	Fläche / Länge [m²/m]	18689,2283
		Breite (lineare Abb.) [m]	

Gesetzlicher Schutz	§ 30 (2) 2.5 Binsen- und seggenreiche Nasswiesen	Schutz nur teilweise	Nein
----------------------------	--	-----------------------------	-------------

Gesamtbewertung	6 Wertvoll
– Alter	7 Biotop hohen Alters, 100 bis 200 Jahre
– Belastungsgrad	5 Flächenhaft mittlere oder örtlich starke Belastung
– Ökolog. Funktion	6 Hohe Bedeutung in einem Biotopkomplex, für den lokalen Biotopverbund oder als Puffer
– Seltenheit	5 Seltener Biotoptyp, floristisch stark verarmt, ohne seltener Pflges. od. verbr. artenreicher Biotoptyp

Bestandsbeschreibung

Ehemals beweidete Grünlandfläche, seit längerem brachliegend, mit hoch aufgewachsenen, stark ruderal geprägten, relativ blütenarmen Krautfluren mit hohen Anteilen von Brennessel, Gänsefingerkraut, Quecke, einigen Wirtschaftsgräsern, Rasenschmiele. Örtlich in den tiefstgelegenen Bereichen, im Zentrum und im Süden mit Bildung von Landröhrichtchen aus Rohrglanzgras und sogar etwas Rohrkolben, grundwassernah gelegen, durch ehemaligen Tritt Eutrophierung, Ruderalisierung und Verfilzen der Vegetation, jedoch stark verarmt. Das Gelände ist etwas kuppig mit Niveauunterschieden von ca. 0,5 m, v.a. im Norden etwas höher und etwas trockener gelegen.

Vorkommen an Biotoptypen

1	TF	Typ	HF	F.Anteil
2	BTYP	Biotoptyp		- gesetzl. Grundl.
3	Zusatz	Zusatz zum Biotoptypen		
4	LRT	Lebensraumtyp		
1	1		Ja	100 %
2	GFF	Flutrasen (2000)		
3	b	Brache, keine Nutzung (b)		

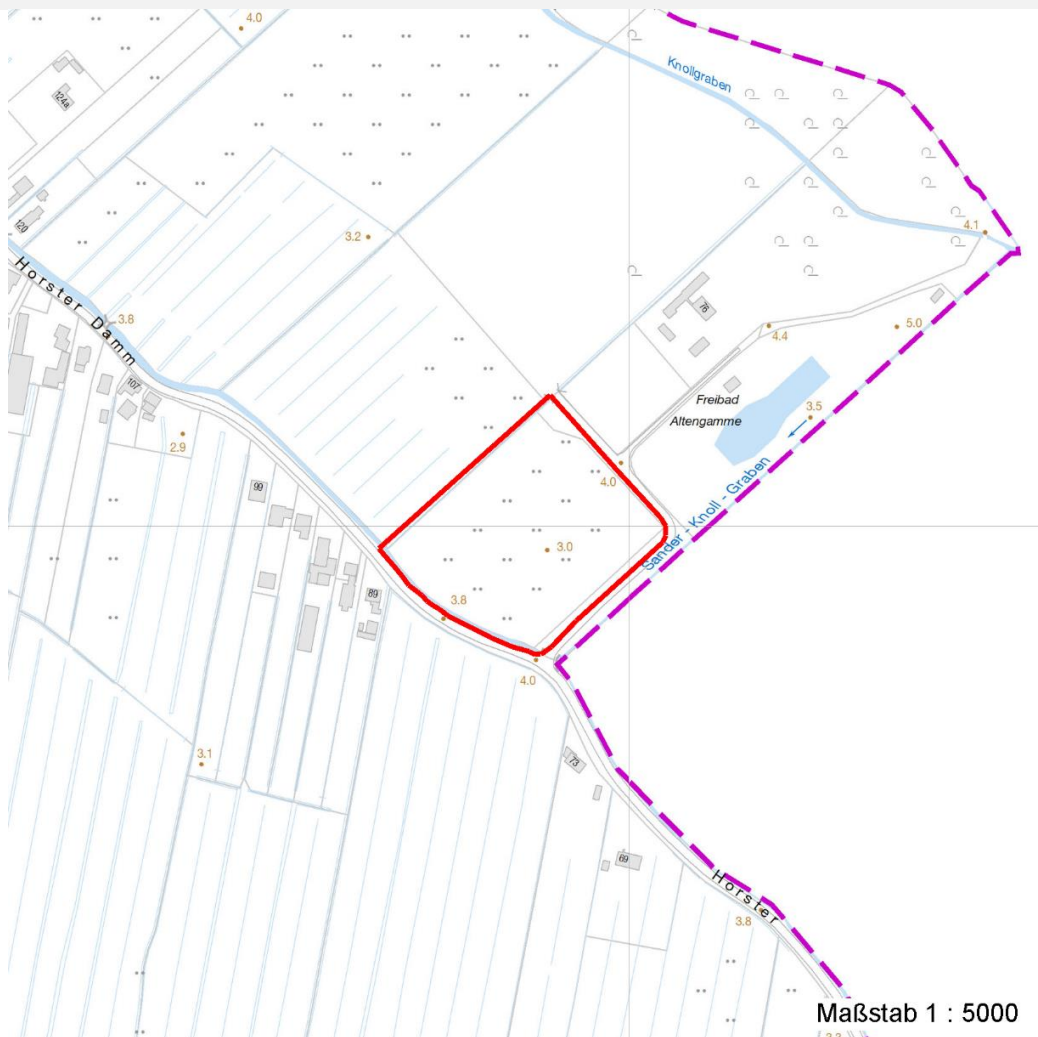
Räumliche Lage

Lagebeschreibung	N Horster Damm	Hochwert (Y)	5922994
Nachbarnutzung/en	Grünland, Gräben	Naturraum	Vier- und Marschlande (673.10)
Rechtswert (X)	585931	Gemarkung	Altengamme (602)
Bezirk	Bergedorf	Ramsargebiet	<input type="checkbox"/> EG-Vogelschutzgeb.
Stadtteil (OT-Nr.)	Altengamme (605)	Nationalpark	<input type="checkbox"/>
Digitaler Grünplan	<input type="checkbox"/> Hafengesamtgebiet		
Ausgleichsflächen	<input checked="" type="checkbox"/> Biosphärenreservat		
NSG / ND / LSG			
FFH-GEBIET			
Wasserschutzgebiet	Curslack/Altengamme [3 / Anteil: 100%]		

Projekt	Biotopkartierung Hamburg	Interne Nr.	70063
		DK5 DK5-GK	8422 8624
Handlungsbedarf	Nein	DK5 - Name	Altengamme-Nord
Bearbeitung	BRA	Biotop-Nr. alt	227 66
Räumliche Abbildung	Fläche	Kartierung	05.10.2005
Anzahl Abschnitte	1	Fläche / Länge [m²/m]	18689,2283
		Breite (lineare Abb.) [m]	

Räumliche Lage

Karte



Weitere Erhebungsbögen

Interne Nr.	Interne Nr. Zuordnung	DK5	Biotop-Nr.	Kartierung	Zuordnung	DK5 (GK)	Biotop-Nr. (alt)
70063	82860	8422	227	13.09.2012	K	8624	66

Zuordnung: N = nachfolgende Kartierung, K = weitere Kartierungen (zeitlich vorher oder nachher)

Foto

Interne Nr.	Index	Dateiname	Aufnahmerichtung
11762	0	8422_227_051005_1.JPG	

Weitere Angaben

Merkmal	Wert
Auswertung Gefährdung / Einflüsse	Aufgabe der Nutzung, Verlust kleinwüchsiger Arten, Verlust geschützter Feuchtgrünlandbereiche.

Erhebungsbogen

B

Projekt	Biotopkartierung Hamburg	Interne Nr.	70063
Handlungsbedarf	Nein	DK5 DK5-GK	8422 8624
Bearbeitung	BRA	DK5 - Name	Altengamme-Nord
Räumliche Abbildung	Fläche	Biotop-Nr. alt	227 66
Anzahl Abschnitte	1	Kartierung	05.10.2005
		Fläche / Länge [m²/m]	18689,2283
		Breite (lineare Abb.) [m]	

Weitere Angaben

Merkmal	Wert
Wertgesichtspunkte	Sehr feuchtes Standortpotential, potentiell Vorkommen von gefährdeten Arten.
Maßnahmen	Flächen dringend als Mähwiese nutzen, gute Entwicklungsmöglichkeiten für schutzwürdige Vegetation, eventuell Vorkommen seltener Arten.

Foto

Fotodatei 8422_227_051005_1.JPG
Bildbeschreibung
Aufnahmerichtung

Fotodatei
Bildbeschreibung
Aufnahmerichtung



Teilflächenbeschreibung

Teilflächentyp		Teilflächen-Nr.	1
Biotoptyp	Flutrasen (2000)	Biotoptyp	GFF
- Zusatz	Brache, keine Nutzung (b)	- gesetzl. Grundl.	
FFH-LRT		FFH-LRT	
Beschreibung		Entw.potential LRT	
		Hauptfläche	Ja
		Flächenanteil	100 %
		FFH-Unters.Fläche	Nein
		Saatgutfläche	Nein

Erhebungsbogen

B

Projekt	Biotopkartierung Hamburg	Interne Nr.	70063
		DK5 DK5-GK	8422 8624
Handlungsbedarf	Nein	DK5 - Name	Altengamme-Nord
Bearbeitung	BRA	Biotop-Nr. alt	227 66
Räumliche Abbildung	Fläche	Kartierung	05.10.2005
Anzahl Abschnitte	1	Fläche / Länge [m²/m]	18689,2283
		Breite (lineare Abb.) [m]	

Weitere Angaben

Merkmal	Wert
Boden	
Feuchte	7 - feucht
Stickstoffgehalt	6 - mäßig stickstoffarm bis stickstoffreich
Standort, Relief	
Belichtung	7 - halbsonnig
Veg. - Soziologie	
BfN Schlüssel	21.0.01 - Agrostietalia stoloniferae (Flut- und Feuchtpionierrasen) 27.0.01 - Phragmitetalia (Röhrichte und Großseggenrieder) 30.0.01 - Molinietaalia caeruleae (Feuchtwiesen)

Zeigerwerte der Pflanzenartenliste (Auswertung)

Standort	Belichtung	halbsonnig	6,9
Boden	Feuchte	feucht	6,9
	Stickstoff (N)	mäßig stickstoffarm bis stickstoffreich	6,4
	Reaktion	neutral	6,5
Vegetation	Mahdverträglichkeit	mäßig bis gut schnittverträglich (erster Schnitt nicht vor Mitte Juni)	5,7
Zeigerwerte	Futterwert	geringwertiges Futter	3,2
	Wechselfeuchteanzeiger		7
	Giftpflanzen		0
	Überschw.anzeiger		0

Pflanzenartenliste

Gruppe / Pflanzenart	MS	M	W	Vs	St	PA	Ph	Sz	VS	V	G	cf	§	Rote Liste				
														HH	ND	SH	D	
Tracheobionta (Gefäßpflanzen)																		
Alopecurus pratensis (Wiesen-Fuchsschwanz)	7	z		-														
Carex acutiformis (Sumpf-Segge)	7	z		-														
Carex hirta (Behaarte Segge)	7	z		-														
Cirsium arvense (Acker-Kratzdistel)	7	z		-														
Dactylis glomerata (Wiesen-Knäuelgras)	7	w		-														
Deschampsia cespitosa (Rasen-Schmiele)	7	h		-														
Elymus repens (Gewöhnliche Quecke)	7	h		-														
Galium aparine (Kletten-Labkraut)	7	w		-														
Juncus effusus (Flutter-Binse)	7	z		-														
Persicaria amphibia (Wasser-Knöterich)	7	z		-														
Phalaris arundinacea (Rohr-Glanzgras)	7	h		-														
Phleum pratense (Wiesen-Lieschgras)	7	z		-														
Potentilla anserina (Gänse-Fingerkraut)	7	h		-														
Rumex crispus (Krauser Ampfer)	7	w		-														
Rumex obtusifolius (Stumpfbblätteriger Ampfer)	7	w		-														
Stellaria aquatica (Wasser-Miere)	7	w		-														
Typha latifolia (Breitblättriger Rohrkolben)	7	w		-														
Urtica dioica (Große Brennessel)	7	h		-														

Erhebungsbogen

B

Projekt	Biotopkartierung Hamburg	Interne Nr.	70063
		DK5 DK5-GK	8422 8624
Handlungsbedarf	Nein	DK5 - Name	Altengamme-Nord
Bearbeitung	BRA	Biotop-Nr. alt	227 66
Räumliche Abbildung	Fläche	Kartierung	05.10.2005
Anzahl Abschnitte	1	Fläche / Länge [m²/m]	18689,2283
		Breite (lineare Abb.) [m]	

Pflanzenartenliste

Gruppe / Pflanzenart	MS	M	W	Vs	St	PA	Ph	Sz	VS	V	G	cf	Rote Liste			
													§	HH	ND	SH
Anzahl Rote Liste Arten																
Anzahl Arten													18			

MS: Mengensystem; M: Mengenangabe, W: Bewertung der Art (FFH-Monitoring), Vs: Vegetationsschicht, St: Status, PA: Autor Phänologie; Ph: Phänologie, Sz: Soziabilität, VS: Vitalitätssystem; V: Vitalität, G: Geschlecht, cf: unsichere Bestimmung, §: Schutz nach BNatSchG, HH: Rote Liste Hamburg, Nds: Rote Liste Niedersachsen, SH: Rote Liste Schleswig-Holstein, D: Rote Liste Deutschland

Tierartenliste

	1	BArtSchG	Rote Liste				FFH		
			HH	ND	SH	D	II	IV	V
	2	Anzahl					Anzahltyp		
	3	Anzahl geschätzt					Geschlecht		
	4	Methode					Verhalten		
	5	Nachweis							

Säugetiere

Capreolus capreolus (Reh)	1								
	2	2							
	3								
	4								