

Erhebungsbogen

B

Projekt	Biotopkartierung Hamburg	Interne Nr.	70125
		DK5 DK5-GK	8422 8624
Handlungsbedarf	Nein	DK5 - Name	Altengamme-Nord
Bearbeitung	BRA	Biotop-Nr. alt	225 29
Räumliche Abbildung	Fläche	Kartierung	27.09.2006
Anzahl Abschnitte	1	Fläche / Länge [m²/m]	7732,5727
		Breite (lineare Abb.) [m]	

Gesetzlicher Schutz _ kein gesetzl. Schutz kein gesetzlich geschütztes Biotop **Schutz nur teilweise** Nein

Gesamtbewertung 7 Besonders wertvoll

- Alter
- Belastungsgrad
- Ökolog. Funktion
- Seltenheit

Bestandsbeschreibung

Älteres Poniergehölz aus Birken, Schwarzerlen, Stieleichen und einigen Weiden mit Wuchshöhen um 15 m und Stammdurchmessern von bis zu 30 cm. Vermutlich alte Sukzessionsfläche seit Anlage der Fassungsbrunnen des Wasserwerkes. Der Bestand ist im Inneren örtlich totholzreich, wenig genutzt und gepflegt, recht naturnah aufgewachsen, vom Bodenniveau her um rund 1m über dem benachbarten Grabensystem gelegen und nur wenig feucht. In der Strauchschicht kommen höhere Anteile von Holunder vor. In den Randbereichen dominieren örtlich Brombeer- und Weidengebüsch. Die Krautschicht ist meist nur licht, mit höheren Anteilen von

Vorkommen an Biotoptypen

1	TF	Typ	HF	F.Anteil
2	BTYP	Biotoptyp	- gesetzl. Grundl.	
3	Zusatz	Zusatz zum Biotoptypen		
4	LRT	Lebensraumtyp		
1	1		Ja	100 %
2	WQM	Sonstiger Eichenmischwald (2000)		

Räumliche Lage

Lagebeschreibung	Wasserwerksgelände		
Nachbarnutzung/en			
Rechtswert (X)	585899	Hochwert (Y)	5922226
Bezirk	Bergedorf	Naturraum	Vier- und Marschlande (673.10)
Stadtteil (OT-Nr.)	Altengamme (605)	Gemarkung	Altengamme (602)
Digitaler Grünplan	<input type="checkbox"/> Hafengesamtgebiet	<input type="checkbox"/> Ramsargebiet	<input type="checkbox"/> EG-Vogelschutzgeb.
Ausgleichsflächen	<input type="checkbox"/> Biosphärenreservat	<input type="checkbox"/> Nationalpark	<input type="checkbox"/>
NSG / ND / LSG			
FFH-GEBIET			
Wasserschutzgebiet	Curslack/Altengamme [1 / Anteil: 12%], Curslack/Altengamme [2 / Anteil: 88%], Curslack/Altengamme [3 / Anteil: < 1%]		

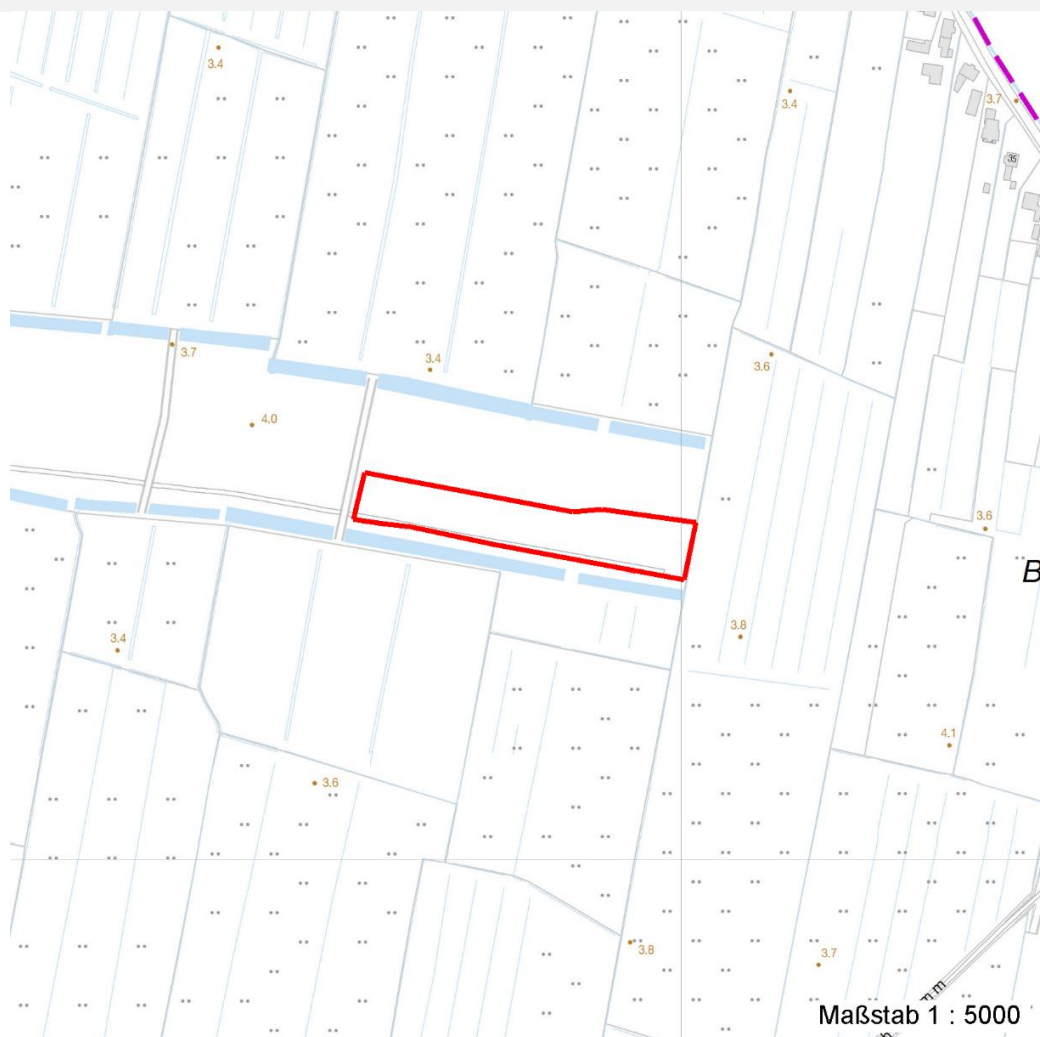
Erhebungsbogen

B

Projekt	Biotopkartierung Hamburg	Interne Nr.	70125
		DK5 DK5-GK	8422 8624
Handlungsbedarf	Nein	DK5 - Name	Altengamme-Nord
Bearbeitung	BRA	Biotop-Nr. alt	225 29
Räumliche Abbildung	Fläche	Kartierung	27.09.2006
Anzahl Abschnitte	1	Fläche / Länge [m²/m]	7732,5727
		Breite (lineare Abb.) [m]	

Räumliche Lage

Karte



Weitere Erhebungsbögen

Interne Nr.	Interne Nr. Zuordnung	DK5	Biotop-Nr.	Kartierung	Zuordnung	DK5 (GK)	Biotop-Nr. (alt)
70125	70061	8422	225	15.09.1995	K	8624	29

Zuordnung: N = nachfolgende Kartierung, K = weitere Kartierungen (zeitlich vorher oder nachher)

Weitere Angaben

Merkmal	Wert
Auswertung	
Gefährdung / Einflüsse	-
Wertgesichtspunkte	Strukturreich, Bereicherung der Landschaft; Rückzugsraum für die Fauna im Gebiet
Maßnahmen	Erhalt, keine forstlichen Eingriffe.

Erhebungsbogen

B

Projekt	Biotopkartierung Hamburg	Interne Nr.	70125
		DK5 DK5-GK	8422 8624
Handlungsbedarf	Nein	DK5 - Name	Altengamme-Nord
Bearbeitung	BRA	Biotop-Nr. alt	225 29
Räumliche Abbildung	Fläche	Kartierung	27.09.2006
Anzahl Abschnitte	1	Fläche / Länge [m²/m]	7732,5727
		Breite (lineare Abb.) [m]	

Teilflächenbeschreibung

Teilflächentyp		Teilflächen-Nr.	1
Biotoptyp	Sonstiger Eichenmischwald (2000)	Biotoptyp	WQM
- Zusatz		- gesetzl. Grundl.	
FFH-LRT		FFH-LRT	
Beschreibung		Entw.potential LRT	
		Hauptfläche	Ja
		Flächenanteil	100 %
		FFH-Unters.Fläche	Nein
		Saatgutfläche	Nein

Weitere Angaben

Merkmal	Wert
Boden	
Feuchte	7 - feucht
Standort, Relief	
Relief	Ebene
Belichtung	7 - halbsonnig
Veg. - Soziologie	
BfN Schlüssel	48 - Querco-Fagetea (Reichere Laubwälder und Gebüsche)

Zeigerwerte der Pflanzenartenliste (Auswertung)

Standort	Belichtung	halbsonnig	6,6
Boden	Feuchte	feucht	7,2
	Stickstoff (N)	mäßig stickstoffarm bis stickstoffreich	6,1
	Reaktion	schwach sauer	5,7
Vegetation	Mahdverträglichkeit	schnittempfindlich (nur Herbstschnitt vertragend)	3
Zeigerwerte	Futterwert	sehr geringwertiges Futter	2,1
	Wechselfeuchteanzeiger		4
	Giftpflanzen		0
	Überschw.anzeiger		3

Pflanzenartenliste

Gruppe / Pflanzenart	MS	M	W	Vs	St	PA	Ph	Sz	VS	V	G	cf	§	Rote Liste			
														HH	ND	SH	D
Tracheobionta (Gefäßpflanzen)																	
Agrostis capillaris (Rotes Straußgras)	7	w		-													
Agrostis stolonifera (Ausläufer-Straußgras)	7	w		-													
Alnus glutinosa (Schwarz-Erle)	7	h		-													
Betula pendula (Hänge-Birke)	7	h		-													
Betula pubescens pubescens (Moor-Birke)	7	z		-													
Calamagrostis epigejos (Land-Reitgras)	7	z		-													
Calystegia sepium (Zaun-Winde)	7	z		-													
Cirsium vulgare (Gewöhnliche Kratzdistel)	7	w		-													
Crataegus monogyna (Eingrifflicher Weißdorn)	7	w		-													
Crataegus subsphaericea (Verschiedenzähniger Weißdorn)	7	w		-										D	D		

Erhebungsbogen

B

Projekt	Biotopkartierung Hamburg		Interne Nr.	70125	
			DK5 DK5-GK	8422	8624
Handlungsbedarf	Nein		DK5 - Name	Altengamme-Nord	
Bearbeitung	BRA	Kopie	Biotop-Nr. alt	225	29
Räumliche Abbildung	Fläche		Kartierung	27.09.2006	
Anzahl Abschnitte	1		Fläche / Länge [m²/m]	7732,5727	
			Breite (lineare Abb.) [m]		

Pflanzenartenliste

Gruppe / Pflanzenart	MS	M	W	Vs	St	PA	Ph	Sz	VS	V	G	cf	§	Rote Liste			
														HH	ND	SH	D
Elymus repens (Gewöhnliche Quecke)	7	w		-													
Glechoma hederacea (Gundermann)	7	z		-													
Holcus mollis (Weiches Honiggras)	7	w		-													
Humulus lupulus (Hopfen)	7	z		-													
Hypericum perforatum (Echtes Johanniskraut)	7	w		-													
Lonicera periclymenum (Wald-Geißblatt)	7	z		-													
Populus tremula (Zitter-Pappel)	7	z		-													
Quercus robur (Stiel-Eiche)	7	h		-													
Rosa canina (Hunds-Rose)	7	w		-													
Rubus armeniacus (Armenische Brombeere)	7	z		-													
Rubus caesius (Kratzbeere)	7	z		-													
Rubus idaeus (Himbeere)	7	z		-													
Salix cinerea (Grau-Weide)	7	z		-													
Salix viminalis (Korb-Weide)	7	z		-													
Sambucus nigra (Schwarzer Holunder)	7	z		-													
Anzahl Rote Liste Arten													1	1			
Anzahl Arten										25							

MS: Mengensystem; M: Mengenangabe, W: Bewertung der Art (FFH-Monitoring), Vs: Vegetationsschicht, St: Status, PA: Autor Phänologie; Ph: Phänologie, Sz: Soziabilität, VS: Vitalitätssystem; V: Vitalität, G: Geschlecht, cf: unsichere Bestimmung, §: Schutz nach BNatSchG, HH: Rote Liste Hamburg, Nds: Rote Liste Niedersachsen, SH: Rote Liste Schleswig-Holstein, D: Rote Liste Deutschland