

# Erhebungsbogen

**B**

<b>Projekt</b>	Biotopkartierung Hamburg, Datenbestand aus FoxPro	<b>Interne Nr.</b>	70156
		<b>DK5   DK5-GK</b>	<b>8422</b> 8624
<b>Handlungsbedarf</b>	Nein	<b>DK5 - Name</b>	Altengamme-Nord
<b>Bearbeitung</b>	BRA	<b>Biotop-Nr.   alt</b>	<b>224</b> 26
<b>Räumliche Abbildung</b>	Fläche	<b>Kartierung</b>	15.09.1995
<b>Anzahl Abschnitte</b>	1	<b>Fläche / Länge [m<sup>2</sup>/m]</b>	3403,8671
		<b>Breite (lineare Abb.) [m]</b>	

**Gesetzlicher Schutz**      **\_ kein gesetzl. Schutz kein gesetzlich geschütztes Biotop**      **Schutz nur teilweise**      **Nein**

**Gesamtbewertung**      7      Besonders wertvoll

- **Alter**
- **Belastungsgrad**
- **Ökolog. Funktion**
- **Seltenheit**

## Bestandsbeschreibung

Der 1982 beschriebene Birkenbestand ist heute nicht mehr "licht". Zwischen den Birken kommt verstärkt Eichen-Jungwuchs auf. Der Boden ist stellenweise etwas feucht. Die Strauchschicht besteht im wesentlichen aus dichten Brombeerbeständen. Die Entwicklung geht in Richtung auf einen naturnahen Eichen-Birkenwald.

Kopierter Text aus der Vorkartierung:

Birkenbestand

WLE, klein, licht mit bis zu 14m hohen Bäumen. Dichter Unterwuchs mit Brombeeren und Brennesseln; an den Bäumen klimmend Hopfen.

Spezielle Nutzungen: Wasserwerk, Grünland benachbart.

Nutzungsintensität:

Vorkommende Pflanzengesellschaften:

## Vorkommen an Biotoptypen

1	TF	Typ	HF	F.Anteil
2	BTYP	Biotoptyp		- gesetzl. Grundl.
3	Zusatz	Zusatz zum Biotoptypen		
4	LRT	Lebensraumtyp		
1	1		Ja	100 %
2	WQ	Bodensaurer Eichen-Mischwald (2000)		
4	kein LRT	kein Lebensraumtyp nach FFH-Richtlinie		

## Räumliche Lage

<b>Lagebeschreibung</b>	Borghorst, südlich des Wasserwerksgeländes		
<b>Nachbarnutzung/en</b>			
<b>Rechtswert (X)</b>	585960	<b>Hochwert (Y)</b>	5922160
<b>Bezirk</b>	Bergedorf	<b>Naturraum</b>	Vier- und Marschlande (673.10)
<b>Stadtteil (OT-Nr.)</b>	Altengamme (605)	<b>Gemarkung</b>	Altengamme (602)
<b>Digitaler Grünplan</b>	<input type="checkbox"/> <b>Hafengesamtgebiet</b>	<input type="checkbox"/> <b>Ramsargebiet</b>	<input type="checkbox"/> <b>EG-Vogelschutzgeb.</b>
<b>Ausgleichsflächen</b>	<input type="checkbox"/> <b>Biosphärenreservat</b>	<input type="checkbox"/> <b>Nationalpark</b>	<input type="checkbox"/>
<b>NSG / ND / LSG</b>			
<b>FFH-GEBIET</b>			
<b>Wasserschutzgebiet</b>	Curslack/Altengamme [ 2 / Anteil: 23% ], Curslack/Altengamme [ 3 / Anteil: 77% ]		

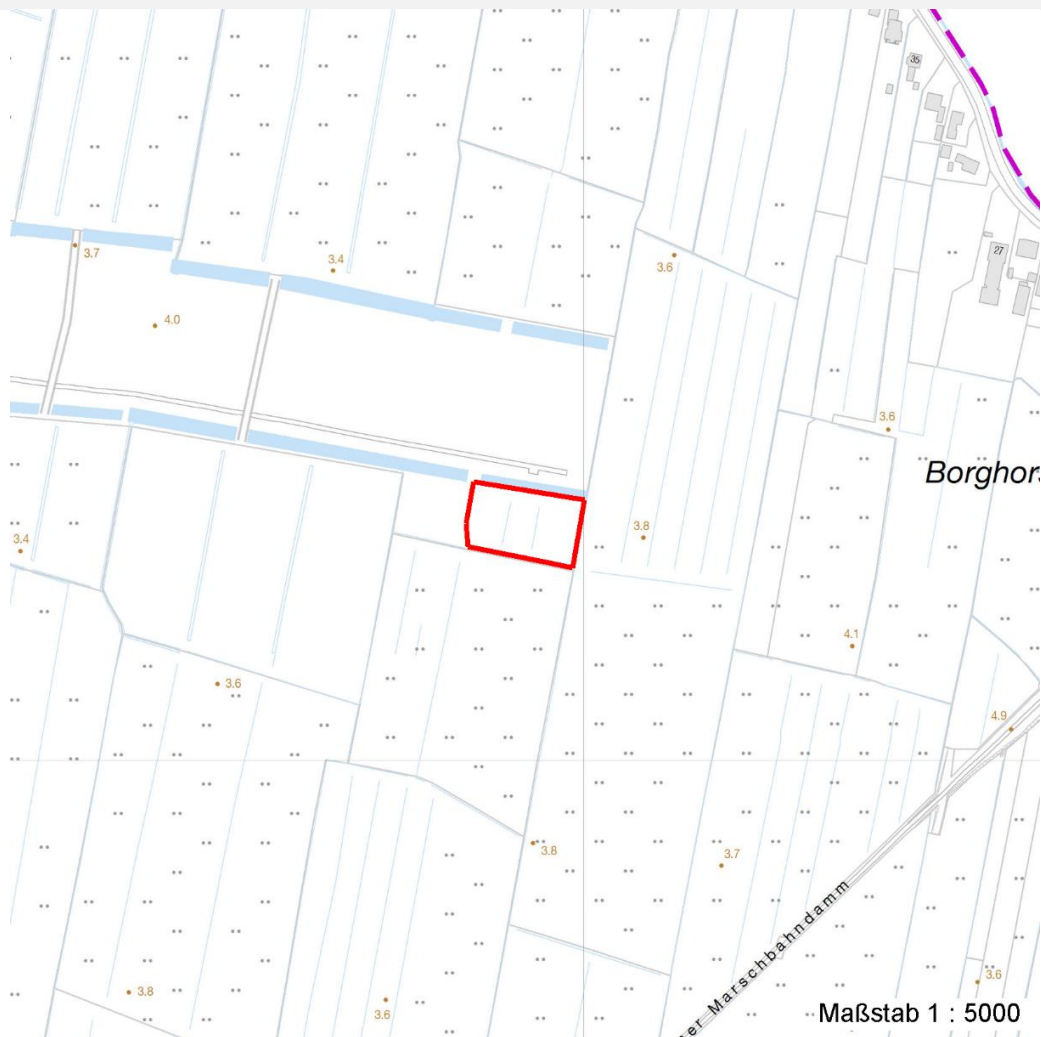
# Erhebungsbogen

**B**

<b>Projekt</b>	Biotopkartierung Hamburg, Datenbestand aus FoxPro	<b>Interne Nr.</b>	70156
		<b>DK5   DK5-GK</b>	8422      8624
		<b>DK5 - Name</b>	Altengamme-Nord
<b>Handlungsbedarf</b>	Nein	<b>Biotop-Nr.   alt</b>	224      26
<b>Bearbeitung</b>	BRA	<b>Kartierung</b>	15.09.1995
<b>Räumliche Abbildung</b>	Fläche	<b>Fläche / Länge [m<sup>2</sup>/m]</b>	3403,8671
<b>Anzahl Abschnitte</b>	1	<b>Breite (lineare Abb.) [m]</b>	

## Räumliche Lage

Karte



## Weitere Erhebungsbögen

Interne Nr.	Interne Nr. Zuordnung	DK5	Biotop-Nr.	Kartierung	Zuordnung	DK5 (GK)	Biotop-Nr. (alt)
70156	70157	8422	224	27.09.2006	K	8624	26
70156	82831	8422	224	13.09.2012	K	8624	26

Zuordnung: N = nachfolgende Kartierung, K = weitere Kartierungen (zeitlich vorher oder nachher)

## Weitere Angaben

Merkmal	Wert
<b>Auswertung</b>	
Gefährdung / Einflüsse	---
Wertgesichtspunkte	Charakteristisch ausgeprägter naturnaher Biotop Reich an Kleinstrukturen Zoologisch sehr wertvoll durch Brombeergestrüpp auch für viele Wirbellose interessant!

# Erhebungsbogen

**B**

<b>Projekt</b>	Biotopkartierung Hamburg, Datenbestand aus FoxPro	<b>Interne Nr.</b>	70156
		<b>DK5   DK5-GK</b>	<b>8422</b> 8624
<b>Handlungsbedarf</b>	Nein	<b>DK5 - Name</b>	Altengamme-Nord
<b>Bearbeitung</b>	BRA	<b>Biotop-Nr.   alt</b>	<b>224</b> 26
<b>Räumliche Abbildung</b>	Fläche	<b>Kartierung</b>	15.09.1995
<b>Anzahl Abschnitte</b>	1	<b>Fläche / Länge [m<sup>2</sup>/m]</b>	3403,8671
		<b>Breite (lineare Abb.) [m]</b>	

## Weitere Angaben

Merkmal	Wert
Maßnahmen	vermutlich (Fauna nicht untersucht) Erhalt des Biotops in der gegenwärtigen Ausprägung - 1.4

## Teilflächenbeschreibung

<b>Teilflächentyp</b>		<b>Teilflächen-Nr.</b>	1
<b>Biotoptyp</b>	Bodensaurer Eichen-Mischwald (2000)	<b>Biotoptyp</b>	WQ
<b>- Zusatz</b>		<b>- gesetzl. Grundl.</b>	
<b>FFH-LRT</b>	kein Lebensraumtyp nach FFH-Richtlinie	<b>FFH-LRT</b>	kein LRT
<b>Beschreibung</b>		<b>Entw.potential LRT</b>	
		<b>Hauptfläche</b>	Ja
		<b>Flächenanteil</b>	100 %
		<b>FFH-Unters.Fläche</b>	Nein
		<b>Saatgutfläche</b>	Nein

## Weitere Angaben

Merkmal	Wert
<b>Standort, Relief</b>	
Relief	Ebene

## Zeigerwerte der Pflanzenartenliste (Auswertung)

<b>Standort</b>	<b>Belichtung</b>	halbsonnig	7,3
<b>Boden</b>	<b>Feuchte</b>	frisch und mäßig frisch	5,4
	<b>Stickstoff (N)</b>	mäßig stickstoffarm bis stickstoffreich	6,4
	<b>Reaktion</b>	schwach sauer	5,8
<b>Vegetation</b>	<b>Mahdverträglichkeit</b>	schnittempfindlich bis mäßig schnittverträglich	3,6
<b>Zeigerwerte</b>	<b>Futterwert</b>	mäßige Futterqualität	3,8
	<b>Wechselfeuchteanzeiger</b>		1
	<b>Giftpflanzen</b>		0
	<b>Überschw.anzeiger</b>		2

## Pflanzenartenliste

Gruppe / Pflanzenart	MS	M	W	Vs	St	PA	Ph	Sz	VS	V	G	cf	Rote Liste			
													§	HH	ND	SH
<b>Tracheobionta (Gefäßpflanzen)</b>																
Alnus glutinosa (Schwarz-Erle)	7	X		-												
Betula pendula (Hänge-Birke)	7	h		-												
Betula pubescens pubescens (Moor-Birke)	7	X		-												
Crataegus monogyna (Eingrifflicher Weißdorn)	7	X		-												
Dactylis glomerata (Wiesen-Knäuelgras)	7	X		-												
Dryopteris filix-mas (Gewöhnlicher Wurmfarne)	7	X		-												
Elymus repens (Gewöhnliche Quecke)	7	X		-												
Galeopsis speciosa (Bunter Hohlzahn)	7	X		-												
Galeopsis tetrahit (Gewöhnlicher Hohlzahn)	7	X		-												
Humulus lupulus (Hopfen)	7	X		-												

# Erhebungsbogen

**B**

<b>Projekt</b>	Biotopkartierung Hamburg, Datenbestand aus FoxPro	<b>Interne Nr.</b>	70156
		<b>DK5   DK5-GK</b>	<b>8422</b> 8624
<b>Handlungsbedarf</b>	Nein	<b>DK5 - Name</b>	Altengamme-Nord
<b>Bearbeitung</b>	BRA	<b>Biotop-Nr.   alt</b>	<b>224</b> 26
<b>Räumliche Abbildung</b>	Fläche	<b>Kartierung</b>	15.09.1995
<b>Anzahl Abschnitte</b>	1	<b>Fläche / Länge [m<sup>2</sup>/m]</b>	3403,8671
		<b>Breite (lineare Abb.) [m]</b>	

## Pflanzenartenliste

Gruppe / Pflanzenart	MS	M	W	Vs	St	PA	Ph	Sz	VS	V	G	cf	§	Rote Liste			
														HH	ND	SH	D
Juncus effusus (Flutter-Binse)	7	X		-													
Quercus robur (Stiel-Eiche)	7	X		-													
Rubus caesius (Kratzbeere)	7	X		-													
Rubus fruticosus agg. (Artengruppe Echte Brombeere)	7	h		-													
Rubus idaeus (Himbeere)	7	X		-													
Rubus spec. (Brombeeren unbestimmt)	7	X		-													
Sambucus nigra (Schwarzer Holunder)	7	X		-													
Urtica dioica (Große Brennessel)	7	X		-													
<b>Anzahl Rote Liste Arten</b>																	
<b>Anzahl Arten</b>													18				

MS: Mengensystem; M: Mengenangabe, W: Bewertung der Art (FFH-Monitoring), Vs: Vegetationsschicht, St: Status, PA: Autor Phänologie; Ph: Phänologie, Sz: Soziabilität, VS: Vitalitätssystem; V: Vitalität, G: Geschlecht, cf: unsichere Bestimmung, §: Schutz nach BNatSchG, HH: Rote Liste Hamburg, Nds: Rote Liste Niedersachsen, SH: Rote Liste Schleswig-Holstein, D: Rote Liste Deutschland