

Erhebungsbogen

B

Projekt	Biotopkartierung Hamburg	Interne Nr.	82831
		DK5 DK5-GK	8422 8624
Handlungsbedarf	Nein	DK5 - Name	Altengamme-Nord
Bearbeitung	BRA	Biotop-Nr. alt	224 26
Räumliche Abbildung	Fläche	Kartierung	13.09.2012
Anzahl Abschnitte	1	Fläche / Länge [m²/m]	3381,7946
		Breite (lineare Abb.) [m]	

Gesetzlicher Schutz	§ 14 (2) 2.3 Feldgehölze	Schutz nur teilweise	Nein
----------------------------	--------------------------	-----------------------------	-------------

Gesamtbewertung	6 Wertvoll
– Alter	7 Biotop hohen Alters, 100 bis 200 Jahre
– Belastungsgrad	6 Flächenhaft geringe oder örtlich stärkere oder Vorbelastung mit deutlichem Einfluß
– Ökolog. Funktion	6 Hohe Bedeutung in einem Biotopkomplex, für den lokalen Biotopverbund oder als Puffer
– Seltenheit	6 Seltener Biotoptyp, ohne seltene oder bedrohte Pflges., ungesättigtes Artenspektrum, reliktsische RL-Arten

Bestandsbeschreibung

Im Untergrund noch erkennbares, altes Beet-Graben-Relief mit ganz erheblichen Niveauunterschieden von über 1 m. Offenbar seit sehr langem brachliegend. Mit Entwicklung eines Pioniergehölzes, das im Inneren fast ausschließlich aus den beiden Birkenarten besteht. Bis zum Boden mäßig gut durchlichtet, mit dichter Kraut- und v.a. Strauchschicht aus verschiedenen Brombeerarten und Holunder. In den Randbereichen im Süden, entlang einer Grabenböschung, wird das Gehölz ergänzt durch eine Reihe alter Schwarzerlen, die bis zu 40 cm Stammdicke erreichen, ähnlich wie die Birken innerhalb der Fläche. Der gesamte Bestand liegt derzeit relativ hoch. Die Beete sind weit aufgewölbt, die Flurabstände betragen mehr als 1 m. Feuchtegeprägte Vegetation ist aktuell nicht erkennbar. Die Bäume erreichen Wuchshöhen um ca. 15 m. Der Unterwuchs ist durch dichtes Brombeergebüsch relativ unzugänglich.

Vorkommen an Biotoptypen

1	TF	Typ	HF	F.Anteil
2	BTYP	Biotoptyp	- gesetzl. Grundl.	
3	Zusatz	Zusatz zum Biotoptypen		
4	LRT	Lebensraumtyp		
1	1		Ja	100 %
2	HGF	Naturnahes Gehölz feuchter bis nasser Standorte (2000)		

Räumliche Lage

Lagebeschreibung	Am Ostende des Wasserwerksgeländes Curslack, Südseite		
Nachbarnutzung/en	Gehölze im Wasserwerksbereich, Grünland, Gräben		
Rechtswert (X)	585960	Hochwert (Y)	5922160
Bezirk	Bergedorf	Naturraum	Vier- und Marschlande (673.10)
Stadtteil (OT-Nr.)	Altengamme (605)	Gemarkung	Altengamme (602)
Digitaler Grünplan	<input type="checkbox"/> Hafengesamtgebiet	<input type="checkbox"/> Ramsargebiet	<input type="checkbox"/> EG-Vogelschutzgeb.
Ausgleichsflächen	<input type="checkbox"/> Biosphärenreservat	<input type="checkbox"/> Nationalpark	<input type="checkbox"/>
NSG / ND / LSG			
FFH-GEBIET			
Wasserschutzgebiet	Curslack/Altengamme [2 / Anteil: 23%], Curslack/Altengamme [3 / Anteil: 77%]		

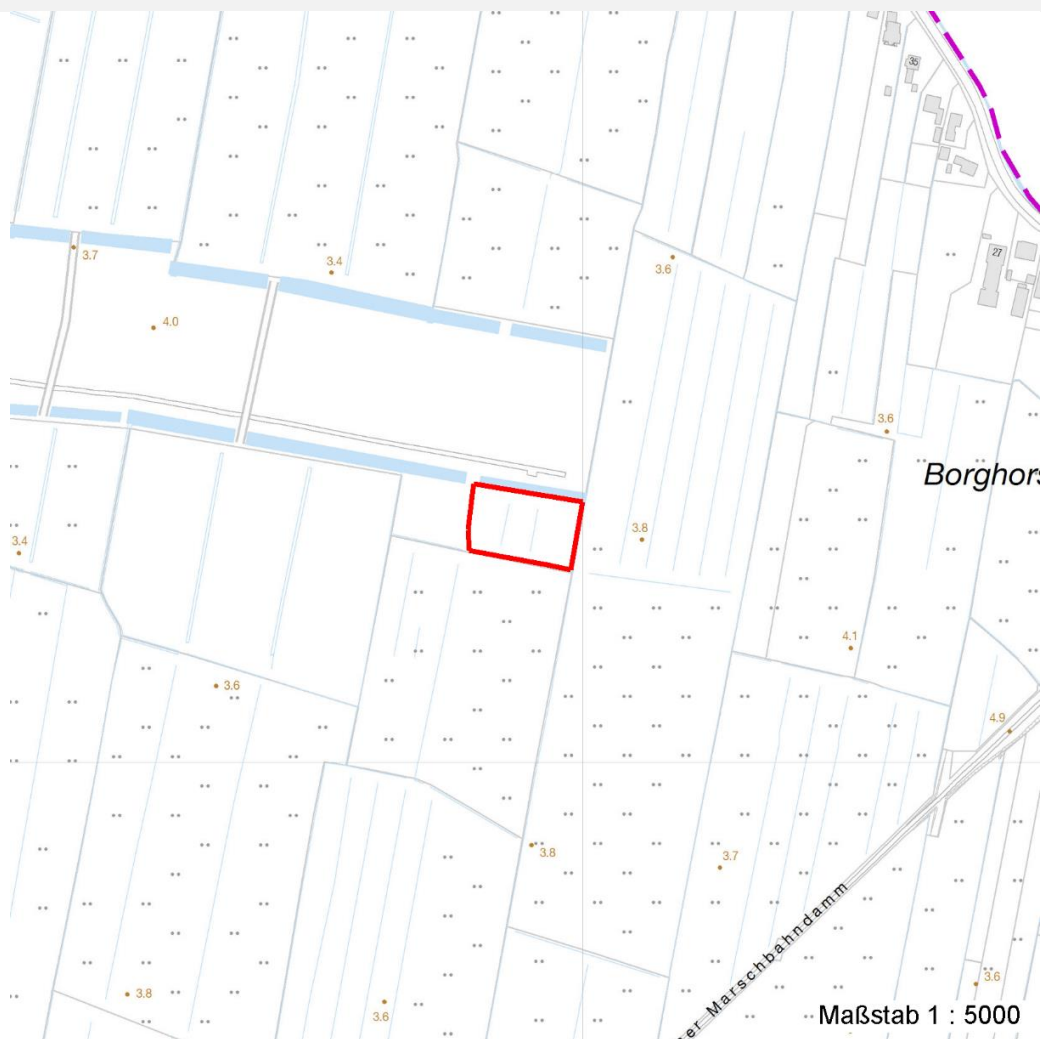
Erhebungsbogen

B

Projekt	Biotopkartierung Hamburg		Interne Nr.	82831	
			DK5 DK5-GK	8422	8624
Handlungsbedarf	Nein		DK5 - Name	Altengamme-Nord	
Bearbeitung	BRA	Kopie	Nein	Biotop-Nr. alt	224 26
Räumliche Abbildung	Fläche		Kartierung	13.09.2012	
Anzahl Abschnitte	1		Fläche / Länge [m²/m]	3381,7946	
			Breite (lineare Abb.) [m]		

Räumliche Lage

Karte



Weitere Erhebungsbögen

Interne Nr.	Interne Nr. Zuordnung	DK5	Biotop-Nr.	Kartierung	Zuordnung	DK5 (GK)	Biotop-Nr. (alt)
82831	70156	8422	224	15.09.1995	K	8624	26
82831	70157	8422	224	27.09.2006	K	8624	26

Zuordnung: N = nachfolgende Kartierung, K = weitere Kartierungen (zeitlich vorher oder nachher)

Foto

Interne Nr.	Index	Dateiname	Aufnahmerichtung
33819	0	8422_224_130912_1.JPG	
33820	0	8422_224_130912_2.JPG	
33821	0	8422_224_130912_3.JPG	

Erhebungsbogen

B

Projekt	Biotopkartierung Hamburg	Interne Nr.	82831
		DK5 DK5-GK	8422 8624
Handlungsbedarf	Nein	DK5 - Name	Altengamme-Nord
Bearbeitung	BRA	Biotop-Nr. alt	224 26
Räumliche Abbildung	Fläche	Kartierung	13.09.2012
Anzahl Abschnitte	1	Fläche / Länge [m²/m]	3381,7946
		Breite (lineare Abb.) [m]	

Weitere Angaben

Merkmal	Wert
Auswertung	
Gefährdung / Einflüsse	Relativ stark entwässert, recht trocken, eventuell eine Folge der aktuell schlechten Bewässerung
Wertgesichtspunkte	Weitgehend naturnah und ungestörter Waldbereich mit diversen Altersklassen unter den Bäumen.
zoologisch bedeutsame Strukturen	Dichte Gehölzstruktur Totholz
Bedeutung für Tiergruppe	Insekten, allgemein Vögel
Maßnahmen	Wasserstand im Gebiet nach Möglichkeit immer auf möglichst hohem Niveau stabil halten; Gehölze nach Möglichkeit nicht pflegen oder unterhalten sondern weit gehend der Sukzession überlassen

Foto

Fotodatei 8422_224_130912_1.JPG

Bildbeschreibung
Aufnahmerichtung



Fotodatei 8422_224_130912_2.JPG

Bildbeschreibung
Aufnahmerichtung



Erhebungsbogen

B

Projekt	Biotopkartierung Hamburg	Interne Nr.	82831
		DK5 DK5-GK	8422 8624
Handlungsbedarf	Nein	DK5 - Name	Altengamme-Nord
Bearbeitung	BRA	Biotop-Nr. alt	224 26
Räumliche Abbildung	Fläche	Kartierung	13.09.2012
Anzahl Abschnitte	1	Fläche / Länge [m²/m]	3381,7946
		Breite (lineare Abb.) [m]	

Foto

Fotodatei 8422_224_130912_3.JPG

Bildbeschreibung
Aufnahmerichtung

Fotodatei

Bildbeschreibung
Aufnahmerichtung



Teilflächenbeschreibung

Teilflächentyp		Teilflächen-Nr.	1
Biotoptyp	Naturnahes Gehölz feuchter bis nasser Standorte (2000)	Biotoptyp	HGF
- Zusatz		- gesetzl. Grundl.	
FFH-LRT		FFH-LRT	
Beschreibung		Entw.potential LRT	
		Hauptfläche	Ja
		Flächenanteil	100 %
		FFH-Unters.Fläche	Nein
		Saatgutfläche	Nein

Weitere Angaben

Merkmal	Wert
Boden	
Feuchte	6 - mäßig feucht und wechselfeucht
Reaktion	6 - schwach sauer
Stickstoffgehalt	7 - stickstoffreich
Standort, Relief	
Belichtung	7 - halbsonnig
Veg. - Zeigerwerte	
Anz. Wechselfeuchtezeiger	2
Anz. Überschwemmungsz.	2
Anz. Magerkeitszeiger (N < 4)	3
Anteil Magerkeitszeiger (N < 4)	5 %
Veg. - Soziologie	
BfN Schlüssel	19 - Artemisietea (Ausdauernde Stickstoff-Krautfluren) 48 - Querco-Fagetea (Reichere Laubwälder und Gebüsche)

Erhebungsbogen

B

Projekt	Biotopkartierung Hamburg		Interne Nr.	82831	
			DK5 DK5-GK	8422	8624
Handlungsbedarf	Nein		DK5 - Name	Altengamme-Nord	
Bearbeitung	BRA	Kopie	Nein	Biotop-Nr. alt	224 26
Räumliche Abbildung	Fläche			Kartierung	13.09.2012
Anzahl Abschnitte	1			Fläche / Länge [m²/m]	3381,7946
				Breite (lineare Abb.) [m]	

Zeigerwerte der Pflanzenartenliste (Auswertung)

Standort	Belichtung	halbsonnig	7,1
Boden	Feuchte	mäßig feucht und wechselfeucht	6,4
	Stickstoff (N)	stickstoffreich	7,4
	Reaktion	schwach sauer	6,2
Vegetation	Mahdverträglichkeit	schnittempfindlich bis mäßig schnittverträglich	4,1
Zeigerwerte	Futterwert	fast wertloses Futter	1,4
	Wechselfeuchteanzeiger		2
	Giftpflanzen		0
	Überschw.anzeiger		2

Pflanzenartenliste

Gruppe / Pflanzenart	MS	M	W	Vs	St	PA	Ph	Sz	VS	V	G	cf	§	Rote Liste			
														HH	ND	SH	D
Tracheobionta (Gefäßpflanzen)																	
Alnus glutinosa (Schwarz-Erle)	7	w		-	-												
Betula pendula (Hänge-Birke)	7	d		-	-												
Betula pubescens (Moor-Birke)	7	z		-	-												
Calystegia sepium (Zaun-Winde)	7	h		-	-												
Carex remota (Winkel-Segge)	7	w		-	-												
Crataegus monogyna (Eingrifflicher Weißdorn)	7	w		-	-												
Dactylis glomerata (Wiesen-Knäuelgras)	7	w		-	-												
Deschampsia cespitosa (Rasen-Schmiele)	7	w		-	-												
Dryopteris carthusiana (Dorniger Wurmfarne)	7	w		-	-												
Dryopteris filix-mas (Gewöhnlicher Wurmfarne)	7	w		-	-												
Elymus repens (Gewöhnliche Quecke)	7	w		-	-												
Glechoma hederacea (Gundermann)	7	z		-	-												
Humulus lupulus (Hopfen)	7	z		-	-												
Juncus effusus (Flatter-Binse)	7	z		-	-												
Phragmites australis (Schilf)	7	w		-	-												
Quercus robur (Stiel-Eiche)	7	w		-	-												
Rubus armeniacus (Armenische Brombeere)	7	w		-	-												
Rubus caesius (Kratzbeere)	7	w		-	-												
Rubus fruticosus agg. (Artengruppe Echte Brombeere)	7	w		-	-												
Rubus idaeus (Himbeere)	7	z		-	-												
Sambucus nigra (Schwarzer Holunder)	7	w		-	-												
Urtica dioica (Große Brennnessel)	7	h		-	-												
Anzahl Rote Liste Arten																	
Anzahl Arten													22				

MS: Mengensystem; M: Mengenangabe, W: Bewertung der Art (FFH-Monitoring), Vs: Vegetationsschicht, St: Status, PA: Autor Phänologie; Ph: Phänologie, Sz: Soziabilität, VS: Vitalitätssystem; V: Vitalität, G: Geschlecht, cf: unsichere Bestimmung, §: Schutz nach BNatSchG, HH: Rote Liste Hamburg, Nds: Rote Liste Niedersachsen, SH: Rote Liste Schleswig-Holstein, D: Rote Liste Deutschland