

Erhebungsbogen

B

Projekt	Grünlandextensivierung Hamburg	Interne Nr.	70119
		DK5 DK5-GK	8422 8422
Handlungsbedarf	Nein	DK5 - Name	Altengamme-Nord
Bearbeitung	BRA	Biotop-Nr. alt	1 86
Räumliche Abbildung	Fläche	Kartierung	25.06.1997
Anzahl Abschnitte	1	Fläche / Länge [m²/m]	14928,6403
		Breite (lineare Abb.) [m]	

Gesetzlicher Schutz _ kein gesetzl. Schutz kein gesetzlich geschütztes Biotop **Schutz nur teilweise** **Nein**

Gesamtbewertung 4 Verarmt, entwicklungsfähig

- Alter
- Belastungsgrad
- Ökolog. Funktion
- Seltenheit

Bestandsbeschreibung

Eingesäte, teils magere Mähwiese mit hohen Anteilen feinblättriger Grassorten und von Ruchgras.

Vorkommen an Biotoptypen

1	TF	Typ	HF	F.Anteil
2	BTYP	Biotoptyp		- gesetzl. Grundl.
3	Zusatz	Zusatz zum Biotoptypen		
4	LRT	Lebensraumtyp		
1	1		Ja	100 %
2	GMM	Wiesen-Fuchsschwanz-Wiesen (2000)		
3	-	schlechte Ausprägung (strukturarm, gestört, fragmenthaft, arm an typischen Arten) (-)		
4	kein LRT	kein Lebensraumtyp nach FFH-Richtlinie		
1	2			0 %
2	XXX	Zuordnung eines Biotoptyps fehlt! (2000)		

Räumliche Lage

Lagebeschreibung	Westlich Gammer Weg, nordwestliche Kartblattecke		
Nachbarnutzung/en	Grünland, Gartenbau		
Rechtswert (X)	584667	Hochwert (Y)	5922018
Bezirk	Bergedorf	Naturraum	Vier- und Marschlande (673.10)
Stadtteil (OT-Nr.)	Altengamme (605)	Gemarkung	Altengamme (602)
Digitaler Grünplan	<input type="checkbox"/> Hafengesamtgebiet	<input type="checkbox"/> Ramsargebiet	<input type="checkbox"/> EG-Vogelschutzgeb.
Ausgleichsflächen	<input type="checkbox"/> Biosphärenreservat	<input type="checkbox"/> Nationalpark	<input type="checkbox"/>
NSG / ND / LSG			
FFH-GEBIET			
Wasserschutzgebiet	Curslack/Altengamme [3 / Anteil: 100%]		

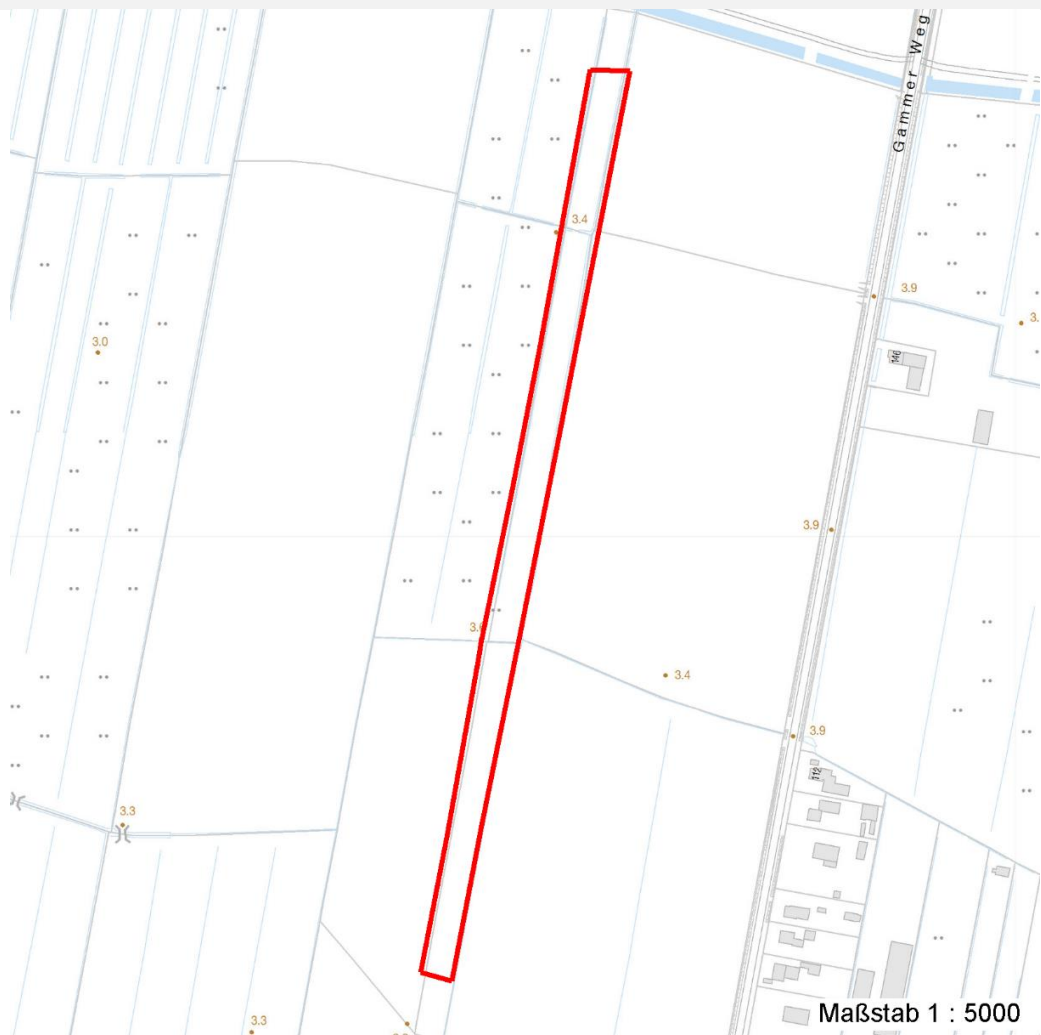
Erhebungsbogen

B

Projekt	Grünlandextensivierung Hamburg	Interne Nr.	70119
		DK5 DK5-GK	8422 8422
Handlungsbedarf	Nein	DK5 - Name	Altengamme-Nord
Bearbeitung	BRA	Biotop-Nr. alt	1 86
Räumliche Abbildung	Fläche	Kartierung	25.06.1997
Anzahl Abschnitte	1	Fläche / Länge [m²/m]	14928,6403
		Breite (lineare Abb.) [m]	

Räumliche Lage

Karte



Weitere Erhebungsbögen

Interne Nr.	Interne Nr. Zuordnung	DK5	Biotop-Nr.	Kartierung	Zuordnung	DK5 (GK)	Biotop-Nr. (alt)
70119	70028	8422	60	06.09.2005	N	8424	107

Zuordnung: N = nachfolgende Kartierung, K = weitere Kartierungen (zeitlich vorher oder nachher)

Weitere Angaben

Merkmal	Wert
Auswertung	
Gefährdung / Einflüsse	Entwässerung Intensive Nutzung
Maßnahmen	Beibehalten der aktuellen Nutzung, evtl. Nachbeweidung zur Beschleunigung der Sukzession

Erhebungsbogen

B

Projekt	Grünlandextensivierung Hamburg	Interne Nr.	70119
		DK5 DK5-GK	8422 8422
Handlungsbedarf	Nein	DK5 - Name	Altengamme-Nord
Bearbeitung	BRA	Biotop-Nr. alt	1 86
Räumliche Abbildung	Fläche	Kartierung	25.06.1997
Anzahl Abschnitte	1	Fläche / Länge [m²/m]	14928,6403
		Breite (lineare Abb.) [m]	

Teilflächenbeschreibung

Teilflächentyp		Teilflächen-Nr.	1
Biotoptyp	Wiesen-Fuchsschwanz-Wiesen (2000)	Biotoptyp	GMM
- Zusatz	schlechte Ausprägung (strukturarm, gestört, fragmenthaft, arm an typischen Arten) (-)	- gesetzl. Grundl.	
FFH-LRT	kein Lebensraumtyp nach FFH-Richtlinie	FFH-LRT	kein LRT
Beschreibung		Entw.potential LRT	
Standort: Wasserverh.: frisch bis feucht		Hauptfläche	Ja
Bodenart:		Flächenanteil	100 %
Strukturbesonderheiten:		FFH-Unters.Fläche	Nein
		Saatgutfläche	Nein

Zeigerwerte der Pflanzenartenliste (Auswertung)

Standort	Belichtung	halbsonnig	7,2
Boden	Feuchte	frisch und mäßig frisch	5,2
	Stickstoff (N)	mäßig stickstoffarm bis stickstoffreich	5,8
	Reaktion	neutral	6,6
Vegetation	Mahdverträglichkeit	gut schnittverträglich	7,3
Zeigerwerte	Futterwert	gute Futterqualität	6,5
	Wechselfeuchteanzeiger		2
	Giftpflanzen		0
	Überschw.anzeiger		0

Pflanzenartenliste

Gruppe / Pflanzenart	MS	M	W	Vs	St	PA	Ph	Sz	VS	V	G	cf	§	Rote Liste			
														HH	ND	SH	D
Tracheobionta (Gefäßpflanzen)																	
Agrostis capillaris (Rotes Straußgras)	7	X		-													
Alopecurus pratensis (Wiesen-Fuchsschwanz)	7	X		-													
Anthoxanthum odoratum (Gewöhnliches Ruchgras)	7	X		-													
Cynosurus cristatus (Gewöhnliches Kammgras)	7	h		-										V			
Dactylis glomerata (Wiesen-Knäuelgras)	7	X		-													
Elymus repens (Gewöhnliche Quecke)	7	X		-													
Festuca rubra (Rot-Schwingel)	7	X		-													
Holcus lanatus (Wolliges Honiggras)	7	d		-													
Lathyrus pratensis (Wiesen-Platterbse)	7	X		-													
Lolium perenne (Ausdauerndes Weidelgras)	7	d		-													
Phleum pratense (Wiesen-Lieschgras)	7	d		-													
Ranunculus repens (Kriechender Hahnenfuß)	7	X		-													
Trifolium dubium (Kleiner Klee)	7	h		-													
Anzahl Rote Liste Arten														1			
Anzahl Arten														13			

MS: Mengensystem; M: Mengenangabe, W: Bewertung der Art (FFH-Monitoring), Vs: Vegetationsschicht, St: Status, PA: Autor Phänologie; Ph: Phänologie, Sz: Soziabilität, VS: Vitalitätssystem; V: Vitalität, G: Geschlecht, cf: unsichere Bestimmung, §: Schutz nach BNatSchG, HH: Rote Liste Hamburg, Nds: Rote Liste Niedersachsen, SH: Rote Liste Schleswig-Holstein, D: Rote Liste Deutschland

Erhebungsbogen

B

Projekt	Grünlandextensivierung Hamburg	Interne Nr.	70119
		DK5 DK5-GK	8422 8422
Handlungsbedarf	Nein	DK5 - Name	Altengamme-Nord
Bearbeitung	BRA	Biotop-Nr. alt	1 86
Räumliche Abbildung	Fläche	Kartierung	25.06.1997
Anzahl Abschnitte	1	Fläche / Länge [m²/m]	14928,6403
		Breite (lineare Abb.) [m]	

Teilflächenbeschreibung

Teilflächentyp		Teilflächen-Nr.	2
Biototyp	Zuordnung eines Biototyps fehlt! (2000)	Biototyp	XXX
- Zusatz		- gesetzl. Grundl.	
FFH-LRT		FFH-LRT	
Beschreibung		Entw.potential LRT	
		Hauptfläche	
		Flächenanteil	0 %
		FFH-Unters.Fläche	Nein
		Saatgutfläche	Nein

Zeigerwerte der Pflanzenartenliste (Auswertung)

Standort	Belichtung	halbsonnig	7,1
Boden	Feuchte	naß	7,9
	Stickstoff (N)	stickstoffreich	7
	Reaktion	neutral	7,3
Vegetation	Mahdverträglichkeit	schnittempfindlich bis mäßig schnittverträglich	4
Zeigerwerte	Futterwert	sehr geringwertiges Futter	2
	Wechselfeuchteanzeiger		2
	Giftpflanzen		1
	Überschw.anzeiger		1

Pflanzenartenliste

Gruppe / Pflanzenart	MS	M	W	Vs	St	PA	Ph	Sz	VS	V	G	cf	§	Rote Liste			
														HH	ND	SH	D
Tracheobionta (Gefäßpflanzen)																	
Anthriscus sylvestris (Wiesen-Kerbel)	7	X		-													
Calamagrostis epigejos (Land-Reitgras)	7	X		-													
Calystegia sepium (Zaun-Winde)	7	X		-													
Crataegus monogyna (Eingrifflicher Weißdorn)	7	X		-													
Elodea nuttallii (Nuttalls Wasserpest)	7	X		-													
Elymus repens (Gewöhnliche Quecke)	7	X		-													
Iris pseudacorus (Gelbe Schwertlilie)	7	X		-									b				
Lemna minor (Kleine Wasserlinse)	7	X		-													
Phragmites australis (Schilf)	7	X		-													
Prunus cerasifera (Kirsch-Pflaume)	7	X		-													
Urtica dioica (Große Brennesel)	7	X		-													

Anzahl Rote Liste Arten
Anzahl Arten 11

MS: Mengensystem; M: Mengenangabe, W: Bewertung der Art (FFH-Monitoring), Vs: Vegetationsschicht, St: Status, PA: Autor Phänologie; Ph: Phänologie, Sz: Soziabilität, VS: Vitalitätssystem; V: Vitalität, G: Geschlecht, cf: unsichere Bestimmung, §: Schutz nach BNatSchG, HH: Rote Liste Hamburg, Nds: Rote Liste Niedersachsen, SH: Rote Liste Schleswig-Holstein, D: Rote Liste Deutschland