

# Erhebungsbogen

**B**

<b>Projekt</b>	Biotopkartierung Hamburg, Datenbestand aus FoxPro	<b>Interne Nr.</b>	70019
		<b>DK5   DK5-GK</b>	<b>8422</b> 8424
<b>Handlungsbedarf</b>	Nein	<b>DK5 - Name</b>	Altengamme-Nord
<b>Bearbeitung</b>	BRA	<b>Biotop-Nr.   alt</b>	<b>16</b> 12
<b>Räumliche Abbildung</b>	Fläche	<b>Kartierung</b>	15.09.1995
<b>Anzahl Abschnitte</b>	1	<b>Fläche / Länge [m<sup>2</sup>/m]</b>	47267,0773
		<b>Breite (lineare Abb.) [m]</b>	

**Gesetzlicher Schutz**    **\_ kein gesetzl. Schutz kein gesetzlich geschütztes Biotop**    **Schutz nur teilweise**    **Nein**

**Gesamtbewertung**    6 Wertvoll

- Alter
- Belastungsgrad
- Ökolog. Funktion
- Seltenheit

## Bestandsbeschreibung

Die unter der Nummer 1982 zusammengefaßten Bereiche sind auch heute noch in ähnlicher Art bewachsen. Der überwiegende Teil der Flächen ist jedoch eher von halbruderalen Gras- und Staudenfluren bewachsen, die nur noch kleinräumig trocken-mageren Charakter haben.

Die Gleise der Schmalspurbahn wurden aufgehoben. In diesem Bereich ist der Boden derzeit offen.

Kopierter Text aus der Vorkartierung:

Trockene Grasflur entlang der Schmalspurbahn, der Brunnenfassungen und der Asphaltstraße. Vielseitiges Mosaik aus Rotstraußgrasrasen mit Sandrapunzel, an Kaninchenkratzstellen mit Silbergras, Schuppenmiere und Bruchkraut, Reitgrasherden und kleinflächigem Brombeergestrüpp mit Rainfarn und Johanniskraut.

Bedeutsamer Trockenstandort in geschützter Lage! Beobachtung vieler Libellen ( Aeschna cyanea, Sympetrum vulgatum ).

Spezielle Nutzungen: Wassergewinnungsgebiet; episodische Mahd; Benachbarung: s.o.

Nutzungsintensität:

Vorkommende Pflanzengesellschaften:

## Vorkommen an Biotoptypen

1	TF	Typ	HF	F.Anteil
2	BTYP	Biotoptyp		- gesetzl. Grundl.
3	Zusatz	Zusatz zum Biotoptypen		
4	LRT	Lebensraumtyp		
1	1		Ja	100 %
2	AKM	Halbruderaler Gras- und Staudenflur mittlerer Standorte (2000)		

## Räumliche Lage

<b>Lagebeschreibung</b>	Wasserwerksgelände		
<b>Nachbarnutzung/en</b>			
<b>Rechtswert (X)</b>	585487	<b>Hochwert (Y)</b>	5922285
<b>Bezirk</b>	Bergedorf	<b>Naturraum</b>	Vier- und Marschlande (673.10)
<b>Stadtteil (OT-Nr.)</b>	Altengamme (605)	<b>Gemarkung</b>	Altengamme (602)
<b>Digitaler Grünplan</b>	<input type="checkbox"/> <b>Hafengesamtgebiet</b>	<input type="checkbox"/> <b>Ramsargebiet</b>	<input type="checkbox"/> <b>EG-Vogelschutzgeb.</b>
<b>Ausgleichsflächen</b>	<input type="checkbox"/> <b>Biosphärenreservat</b>	<input type="checkbox"/> <b>Nationalpark</b>	<input type="checkbox"/>
<b>NSG / ND / LSG</b>			
<b>FFH-GEBIET</b>			
<b>Wasserschutzgebiet</b>	Curslack/Altengamme [ 1 / Anteil: 35% ], Curslack/Altengamme [ 2 / Anteil: 66% ], Curslack/Altengamme [ 3 / Anteil: < 1% ]		

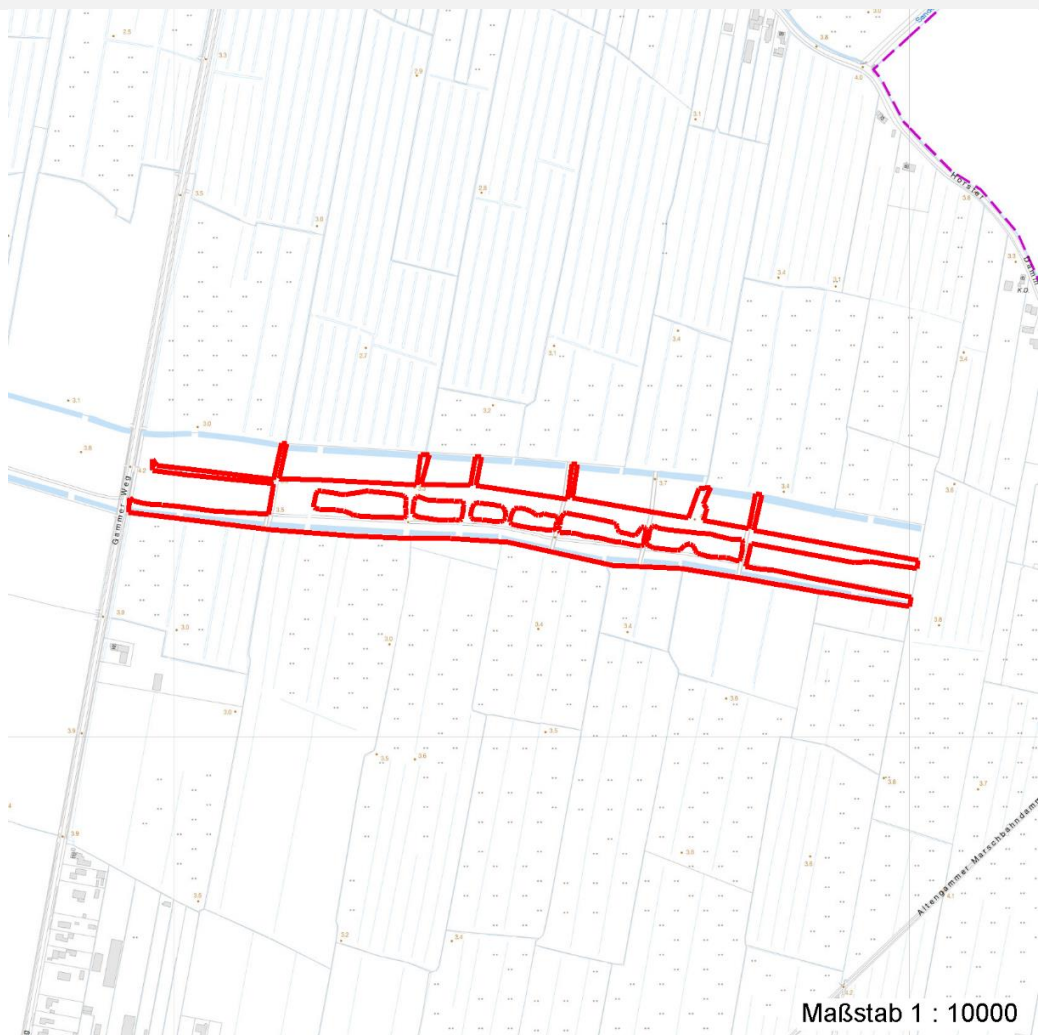
# Erhebungsbogen

**B**

<b>Projekt</b>	Biotopkartierung Hamburg, Datenbestand aus FoxPro	<b>Interne Nr.</b>	70019
		<b>DK5   DK5-GK</b>	<b>8422</b> 8424
		<b>DK5 - Name</b>	Altengamme-Nord
<b>Handlungsbedarf</b>	Nein	<b>Biotop-Nr.   alt</b>	<b>16</b> 12
<b>Bearbeitung</b>	BRA	<b>Kartierung</b>	15.09.1995
<b>Räumliche Abbildung</b>	Fläche	<b>Fläche / Länge [m<sup>2</sup>/m]</b>	47267,0773
<b>Anzahl Abschnitte</b>	1	<b>Breite (lineare Abb.) [m]</b>	

## Räumliche Lage

Karte



## Weitere Erhebungsbögen

Interne Nr.	Interne Nr. Zuordnung	DK5	Biotop-Nr.	Kartierung	Zuordnung	DK5 (GK)	Biotop-Nr. (alt)
70019	70003	8422	50	15.09.2005	N	8424	94
70019	70055	8422	51	15.09.2005	N	8424	95
70019	70043	8422	52	15.09.2005	N	8424	96
70019	74873	9999	4683	15.07.1982	>	8624	19

Zuordnung: N = nachfolgende Kartierung, K = weitere Kartierungen (zeitlich vorher oder nachher)

## Weitere Angaben

Merkmal	Wert
<b>Auswertung</b>	
Gefährdung / Einflüsse	Veränderung der Artenzusammensetzung durch Liegenlassen des dichten Mulchdecken sind z.T. durch Überranken Brombeerbestä
Wertgesichtspunkte	Charakteristisch ausgeprägter naturnaher Biotop

# Erhebungsbogen

**B**

<b>Projekt</b>	Biotopkartierung Hamburg, Datenbestand aus FoxPro	<b>Interne Nr.</b>	70019
		<b>DK5   DK5-GK</b>	<b>8422</b> 8424
<b>Handlungsbedarf</b>	Nein	<b>DK5 - Name</b>	Altengamme-Nord
<b>Bearbeitung</b>	BRA	<b>Biotop-Nr.   alt</b>	<b>16</b> 12
<b>Räumliche Abbildung</b>	Fläche	<b>Kartierung</b>	15.09.1995
<b>Anzahl Abschnitte</b>	1	<b>Fläche / Länge [m<sup>2</sup>/m]</b>	47267,0773
		<b>Breite (lineare Abb.) [m]</b>	

## Weitere Angaben

Merkmal	Wert
Maßnahmen	Fauna unzureichend untersucht Reich an Kleinstrukturen Vorkommen seltener Arten Beseitigen von Muell, Gartenabfaellen u.a Mähgut abfahren

## Teilflächenbeschreibung

<b>Teilflächentyp</b>		<b>Teilflächen-Nr.</b>	1
<b>Biotoptyp</b>	Halbruderale Gras- und Staudenflur mittlerer Standorte (2000)	<b>Biotoptyp</b>	AKM
- <b>Zusatz</b>		- <b>gesetzl. Grundl.</b>	
<b>FFH-LRT</b>		<b>FFH-LRT</b>	
<b>Beschreibung</b>		<b>Entw.potential LRT</b>	
		<b>Hauptfläche</b>	Ja
		<b>Flächenanteil</b>	100 %
		<b>FFH-Unters.Fläche</b>	Nein
		<b>Saatgutfläche</b>	Nein

## Weitere Angaben

Merkmal	Wert
<b>Standort, Relief</b>	
Relief	Ebene

## Zeigerwerte der Pflanzenartenliste (Auswertung)

<b>Standort</b>	<b>Belichtung</b>	sonnig	7,5
<b>Boden</b>	<b>Feuchte</b>	mäßig trocken und wechselfeucht	4,3
	<b>Stickstoff (N)</b>	mäßig stickstoffarm	4,7
	<b>Reaktion</b>	mäßig sauer	4,9
<b>Vegetation</b>	<b>Mahdverträglichkeit</b>	mäßig schnittverträglich (erster Schnitt nicht vor 1. Juli)	5,2
<b>Zeigerwerte</b>	<b>Futterwert</b>	sehr geringwertiges Futter	2,1
	<b>Wechselfeuchteanzeiger</b>		2
	<b>Giftpflanzen</b>		1
	<b>Überschw.anzeiger</b>		0

## Pflanzenartenliste

Gruppe / Pflanzenart	MS	M	W	Vs	St	PA	Ph	Sz	VS	V	G	cf	Rote Liste			
													§	HH	ND	SH
<b>Tracheobionta (Gefäßpflanzen)</b>																
Achillea millefolium (Gewöhnliche Schafgarbe)	7	X		-												
Agrostis capillaris (Rotes Straußgras)	7	X		-												
Anthoxanthum odoratum (Gewöhnliches Ruchgras)	7	X		-												
Artemisia vulgaris (Gewöhnlicher Beifuß)	7	X		-												
Calamagrostis epigejos (Land-Reitgras)	7	X		-												

# Erhebungsbogen

**B**

<b>Projekt</b>	Biotopkartierung Hamburg, Datenbestand aus FoxPro	<b>Interne Nr.</b>	70019
<b>Handlungsbedarf</b>	Nein	<b>DK5   DK5-GK</b>	<b>8422</b> 8424
<b>Bearbeitung</b>	BRA	<b>DK5 - Name</b>	Altengamme-Nord
<b>Räumliche Abbildung</b>	Fläche	<b>Biotop-Nr.   alt</b>	<b>16</b> 12
<b>Anzahl Abschnitte</b>	1	<b>Kartierung</b>	15.09.1995
		<b>Fläche / Länge [m<sup>2</sup>/m]</b>	47267,0773
		<b>Breite (lineare Abb.) [m]</b>	

## Pflanzenartenliste

Gruppe / Pflanzenart	MS	M	W	Vs	St	PA	Ph	Sz	VS	V	G	cf	Rote Liste					
													§	HH	ND	SH	D	
Cirsium arvense (Acker-Kratzdistel)	7	X		-														
Cirsium vulgare (Gewöhnliche Kratzdistel)	7	X		-														
Corynephorus canescens (Silbergras)	7	X		-										3			V	
Galium album (Weißes Labkraut)	7	X		-														
Herniaria glabra (Kahles Bruchkraut)	7	X		-													V	
Holcus lanatus (Wolliges Honiggras)	7	X		-														
Hypericum perforatum (Echtes Johanniskraut)	7	X		-														
Jasione montana montana (Berg-Sandglöckchen)	7	X		-														
Linaria vulgaris (Gewöhnliches Leinkraut)	7	X		-														
Oenothera biennis (Gewöhnliche Nachtkerze)	7	X		-														
Plantago lanceolata (Spitz-Wegerich)	7	X		-														
Rubus spec. (Brombeeren unbestimmt)	7	X		-														
Rumex acetosa (Großer Sauerampfer)	7	X		-														
Rumex acetosella (Kleiner Sauerampfer)	7	X		-														
Spergularia rubra (Rote Schuppenmiere)	7	X		-													V	
Tanacetum vulgare (Rainfarn)	7	X		-														
Viola spec. (Veilchen, Stiefmütterchen)	7	X		-														
<b>Anzahl Rote Liste Arten</b>													<b>1</b>	<b>3</b>				
<b>Anzahl Arten</b>													<b>22</b>					

MS: Mengensystem; M: Mengenangabe, W: Bewertung der Art (FFH-Monitoring), Vs: Vegetationsschicht, St: Status, PA: Autor Phänologie; Ph: Phänologie, Sz: Soziabilität, VS: Vitalitätssystem; V: Vitalität, G: Geschlecht, cf: unsichere Bestimmung, §: Schutz nach BNatSchG, HH: Rote Liste Hamburg, Nds: Rote Liste Niedersachsen, SH: Rote Liste Schleswig-Holstein, D: Rote Liste Deutschland