

Erhebungsbogen

B

Projekt	Biotopkartierung Hamburg	Interne Nr.	82268
		DK5 DK5-GK	8420 8422
Handlungsbedarf	Nein	DK5 - Name	Altengamme
Bearbeitung	BRA	Biotop-Nr. alt	64 150
Räumliche Abbildung	Fläche	Kartierung	16.09.2012
Anzahl Abschnitte	1	Fläche / Länge [m²/m]	163780,3536
		Breite (lineare Abb.) [m]	

Gesetzlicher Schutz **_ kein gesetzl. Schutz kein gesetzlich geschütztes Biotop** **Schutz nur teilweise** **Nein**

Gesamtbewertung	5	Noch wertvoll, gut entwicklungsfähig
– Alter	5	Biotop mittleren Alters, 20 bis 50 Jahre
– Belastungsgrad	5	Flächenhaft mittlere oder örtlich starke Belastung
– Ökolog. Funktion	5	Bedeutung in einem Biotopkomplex, für den lokalen Biotopverbund oder als Puffer
– Seltenheit	5	Seltener Biotoptyp, floristisch stark verarmt, ohne seltener Pflges. od. verbr. artenreicher Biotoptyp

Bestandsbeschreibung

Altes, beweidetes Grünland, kaum kartierwürdig, jedoch in die Kartierung aufgenommen wegen des Potentials eines alten, mageren Grünlandstandortes. Leicht welliges Beet-Graben-Relief mit 0,5 m Niveauunterschied. Die Beetgräben in der Mitte der Fläche sind aufgehoben worden, eventuell drainiert. Die Grünlandvegetation ist relativ blütenreich, derzeit mit einem ausgeprägten aus Schafgarbe, eventuell etwas von der Trockenheit gestresst, kurz verbissen, aber in jüngerer Zeit auch gemäht (Pflugeschnitt). Der Untergrund im Gebiet ist offenbar recht sandig und durchlässig.

Vorkommen an Biotoptypen

1	TF	Typ	HF	F.Anteil
2	BTYP	Biotoptyp		- gesetzl. Grundl.
3	Zusatz	Zusatz zum Biotoptypen		
4	LRT	Lebensraumtyp		
1	1		Ja	100 %
2	GMZ	Sonstiges mesophiles Grünland (2000)		

Räumliche Lage

Lagebeschreibung	Nördlich Marschbahndamm, östlich Gammer Weg		
Nachbarnutzung/en	Grünland, Gräben		
Rechtswert (X)	585485	Hochwert (Y)	5921738
Bezirk	Bergedorf	Naturraum	Vier- und Marschlande (673.10)
Stadtteil (OT-Nr.)	Altengamme (605)	Gemarkung	Altengamme (602)
Digitaler Grünplan	<input type="checkbox"/> Hafengesamtgebiet	<input type="checkbox"/> Ramsargebiet	<input type="checkbox"/> EG-Vogelschutzgeb.
Ausgleichsflächen	<input type="checkbox"/> Biosphärenreservat	<input type="checkbox"/> Nationalpark	<input type="checkbox"/>
NSG / ND / LSG			
FFH-GEBIET			
Wasserschutzgebiet	Curslack/Altengamme [3 / Anteil: 100%]		

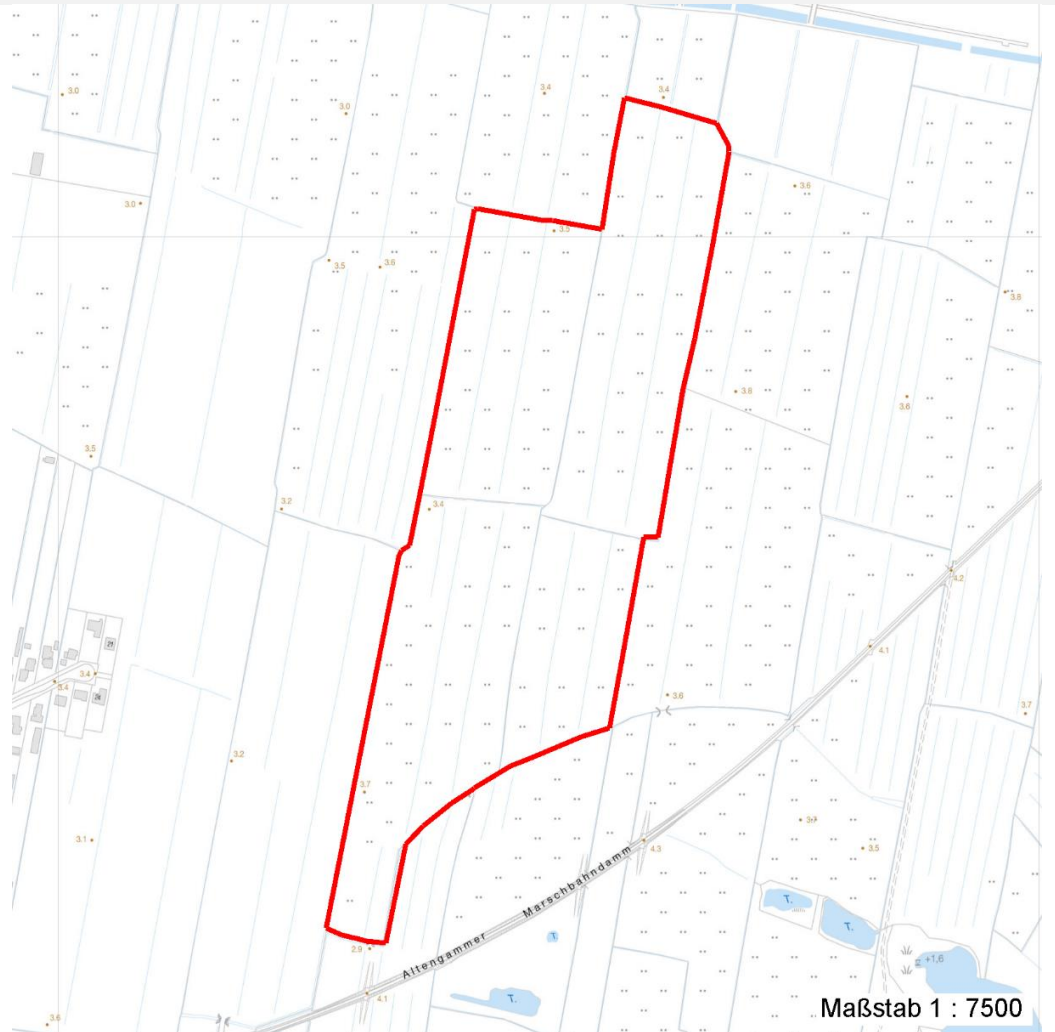
Erhebungsbogen

B

Projekt	Biotopkartierung Hamburg	Interne Nr.	82268
		DK5 DK5-GK	8420 8422
Handlungsbedarf	Nein	DK5 - Name	Altengamme
Bearbeitung	BRA	Biotop-Nr. alt	64 150
Räumliche Abbildung	Fläche	Kartierung	16.09.2012
Anzahl Abschnitte	1	Fläche / Länge [m²/m]	163780,3536
		Breite (lineare Abb.) [m]	

Räumliche Lage

Karte



Foto

Interne Nr.	Index	Dateiname	Aufnahmerichtung
33955	0	8420_64_160912_1.JPG	
33956	0	8420_64_160912_2.JPG	

Weitere Angaben

Merkmal	Wert
Auswertung	
Gefährdung / Einflüsse	Aktuell mäßig intensive Nutzung.
Wertgesichtspunkte	Altes Grünland auf sandig-magerem Standort, mit hohen Anteilen von Offenboden; gutes Entwicklungspotential für schutzwürdige Vegetation
Maßnahmen	Grünlandnutzung in möglichst extensiver Form fortsetzen, Grünlandumbruch vermeiden, um das alte Grünlandpotential zu erhalten, eventuell als Mähwiese nutzen, dann zweischürig nutzen und gewisse Düngung auch zulassen.

Erhebungsbogen

B

Projekt	Biotopkartierung Hamburg	Interne Nr.	82268
		DK5 DK5-GK	8420 8422
Handlungsbedarf	Nein	DK5 - Name	Altengamme
Bearbeitung	BRA	Biotop-Nr. alt	64 150
Räumliche Abbildung	Fläche	Kartierung	16.09.2012
Anzahl Abschnitte	1	Fläche / Länge [m²/m]	163780,3536
		Breite (lineare Abb.) [m]	

Foto

Fotodatei 8420_64_160912_1.JPG

Bildbeschreibung
Aufnahmerichtung



Fotodatei 8420_64_160912_2.JPG

Bildbeschreibung
Aufnahmerichtung



Teilflächenbeschreibung

Teilflächentyp		Teilflächen-Nr.	1
Biotoptyp	Sonstiges mesophiles Grünland (2000)	Biotoptyp	GMZ
- Zusatz		- gesetzl. Grundl.	
FFH-LRT		FFH-LRT	
Beschreibung		Entw.potential LRT	
		Hauptfläche	Ja
		Flächenanteil	100 %
		FFH-Unters.Fläche	Nein
		Saatgutfläche	Nein

Weitere Angaben

Merkmal	Wert
Boden	
Feuchte	5 - frisch und mäßig frisch
Reaktion	6 - schwach sauer
Stickstoffgehalt	5 - mäßig stickstoffarm
Standort, Relief	
Belichtung	7 - halbsonnig
Veg. - Zeigerwerte	
Mahdverträglichkeit	7 - gut schnittverträglich
Futterwert	6 - gute Futterqualität
Anz. Giftpflanzen	0
Anz. Wechselfeuchtezeiger	1
Anz. Überschwemmungsz.	0
Anz. Magerkeitszeiger (N < 4)	3
Anteil Magerkeitszeiger (N < 4)	19 %
Veg. - Soziologie	
BfN Schlüssel	30.0.02 - Arrhenatheretalia (Gedüngte Frischwiesen und -weiden)

22.04.2020

Seite 3 von 4

Erhebungsbogen

B

Projekt	Biotopkartierung Hamburg		Interne Nr.	82268	
			DK5 DK5-GK	8420	8422
Handlungsbedarf	Nein		DK5 - Name	Altengamme	
Bearbeitung	BRA	Kopie	Biotop-Nr. alt	64	150
Räumliche Abbildung	Fläche	Nein	Kartierung	16.09.2012	
Anzahl Abschnitte	1		Fläche / Länge [m²/m]	163780,3536	
			Breite (lineare Abb.) [m]		

Zeigerwerte der Pflanzenartenliste (Auswertung)

Standort	Belichtung	halbsonnig	7,5
Boden	Feuchte	frisch und mäßig frisch	5
	Stickstoff (N)	mäßig stickstoffarm	4,8
	Reaktion	schwach sauer	5,6
Vegetation	Mahdverträglichkeit	gut schnittverträglich	7,3
Zeigerwerte	Futterwert	gute Futterqualität	5,7
	Wechselfeuchteanzeiger		1
	Giftpflanzen		0
	Überschw.anzeiger		0

Pflanzenartenliste

Gruppe / Pflanzenart	MS	M	W	Vs	St	PA	Ph	Sz	VS	V	G	cf	Rote Liste						
													§	HH	ND	SH	D		
Tracheobionta (Gefäßpflanzen)																			
Achillea millefolium (Gewöhnliche Schafgarbe)	7	h		-	-														
Agrostis capillaris (Rotes Straußgras)	7	h		-	-														
Agrostis stolonifera (Ausläufer-Straußgras)	7	w		-	-														
Bellis perennis (Ausdauerndes Gänseblümchen)	7	w		-	-														
Cerastium holosteoides (Gewöhnliches Hornkraut)	7	w		-	-														
Cirsium arvense (Acker-Kratzdistel)	7	w		-	-														
Cirsium vulgare (Gewöhnliche Kratzdistel)	7	w		-	-														
Crepis capillaris (Grüner Pippau)	7	w		-	-														
Cynosurus cristatus (Gewöhnliches Kammgras)	7	z		-	-												V		
Festuca rubra (Rot-Schwengel)	7	h		-	-														
Galium album (Weißes Labkraut)	7	w		-	-														
Hypochaeris radicata (Gewöhnliches Ferkelkraut)	7	z		-	-														
Lolium perenne (Ausdauerndes Weidelgras)	7	h		-	-														
Luzula campestris (Gewöhnliche Hainsimse)	7	z		-	-														V
Plantago lanceolata (Spitz-Wegerich)	7	h		-	-														
Poa pratensis (Wiesen-Rispengras)	7	w		-	-														
Poa trivialis (Gewöhnliches Rispengras)	7	w		-	-														
Scorzoneroides autumnalis (Herbst-Löwenzahn)	7	w		-	-														
Taraxacum spec. (Löwenzahn)	7	z		-	-														
Trifolium dubium (Kleiner Klee)	7	z		-	-														
Trifolium pratense (Rot-Klee)	7	w		-	-														
Trifolium repens (Weiß-Klee)	7	h		-	-														
Vicia cracca (Vogel-Wicke)	7	w		-	-														
Anzahl Rote Liste Arten														1	1				
Anzahl Arten														23					

MS: Mengensystem; M: Mengenangabe, W: Bewertung der Art (FFH-Monitoring), Vs: Vegetationsschicht, St: Status, PA: Autor Phänologie; Ph: Phänologie, Sz: Soziabilität, VS: Vitalitätssystem; V: Vitalität, G: Geschlecht, cf: unsichere Bestimmung, §: Schutz nach BNatSchG, HH: Rote Liste Hamburg, Nds: Rote Liste Niedersachsen, SH: Rote Liste Schleswig-Holstein, D: Rote Liste Deutschland