

Erhebungsbogen

B

Projekt	FFH-Ersterfassung	Interne Nr.	70781
		DK5 DK5-GK	8420 8622
Handlungsbedarf	Nein	DK5 - Name	Altengamme
Bearbeitung	BRA	Biotop-Nr. alt	521 1001
Räumliche Abbildung	Fläche	Kartierung	15.09.2004
Anzahl Abschnitte	1	Fläche / Länge [m²/m]	30155,8418
		Breite (lineare Abb.) [m]	

Gesetzlicher Schutz § 30 (2) 1.2 Natürliche oder naturnahe stehende Gewässer **Schutz nur teilweise** **Nein**

Gesamtbewertung	6	Wertvoll
– Alter	5	Biotop mittleren Alters, 20 bis 50 Jahre
– Belastungsgrad	5	Flächenhaft mittlere oder örtlich starke Belastung
– Ökolog. Funktion	7	Sehr hohe Bedeutung in einem Biotopkomplex, für den lokalen Biotopverbund oder als Puffer
– Seltenheit	5	Seltener Biotoptyp, floristisch stark verarmt, ohne seltener Pflges. od. verbr. artenreicher Biotoptyp

Bestandsbeschreibung

Borghorster Brack, großes eutrophes Gewässer. Auf der Südseite mit angrenzenden Privatgärten, in deren Bereich Gartennutzung bis nahe an die Ufer betrieben wird, jedoch größere Schilfbestände erhalten sind. Auf dem Westufer ist ein bis zu 20 m breiter Schilfsaum vorhanden, der sich ein wenig auch auf der Nordseite erstreckt. Große Teile des Ost- und Nordufers werden bis dicht an das Wasser heran von Pferden, aber auch stark von Gänsevögeln und Enten beweidet. Die Ufer sind flach geneigt. Die Vegetation ist hier durchgängig kurzgefressen, jedoch artenreich, mit Vorkommen gefährdeter Arten der Kleinbinsenfluren, v.a. Sumpfuendel (Peplis portula) und Zyperngras.

Das Gewässer selbst ist stark getrübt, am Boden stark verschlammte, wird zur Hälfte etwa von einem großen Teichrosenbestand eingenommen. Der Wasserstand schwankt offenbar in großen Amplituden, derzeit liegt auf dem Nordufer bis zu 2 m breiter Schlammboden offen und ist vegetationslos. Die Gewässertiefe ist nicht erkennbar, neben der Schwimmblattvegetation aus Teichrose ist offenbar keine submerse Vegetation vorhanden.

Vorkommen an Biotoptypen

1	TF	Typ	HF	F.Anteil
2	BTYP	Biotoptyp	- gesetzl. Grundl.	
3	Zusatz	Zusatz zum Biotoptypen		
4	LRT	Lebensraumtyp		
1	1		Ja	100 %
2	SEB	Brack, naturnah, nährstoffreich (2000)		
4	3150	Natürliche eutrophe Seen mit einer Vegetation des Magnopotamions oder Hydrocharitions		

Räumliche Lage

Lagebeschreibung	nördlich zum Altengammer Elbdeich gelegen		
Nachbarnutzung/en	Garten, Weideflächen		
Rechtswert (X)	585944	Hochwert (Y)	5921150
Bezirk	Bergedorf	Naturraum	Vier- und Marschlande (673.10)
Stadtteil (OT-Nr.)	Altengamme (605)	Gemarkung	Altengamme (602)
Digitaler Grünplan	<input type="checkbox"/> Hafengesamtgebiet	<input type="checkbox"/> Ramsargebiet	<input type="checkbox"/> EG-Vogelschutzgeb.
Ausgleichsflächen	<input checked="" type="checkbox"/> Biosphärenreservat	<input type="checkbox"/> Nationalpark	<input type="checkbox"/>
NSG / ND / LSG	LSG Altengamme [HH-2002 / Anteil: < 1%], NSG Borghorster Elblandschaft [HH-606 / Anteil: 100%]		
FFH-GEBIET	Borghorster Elblandschaft [DE 2527-303 / Anteil: 100%]		
Wasserschutzgebiet	Curslack/Altengamme [3 / Anteil: 100%]		

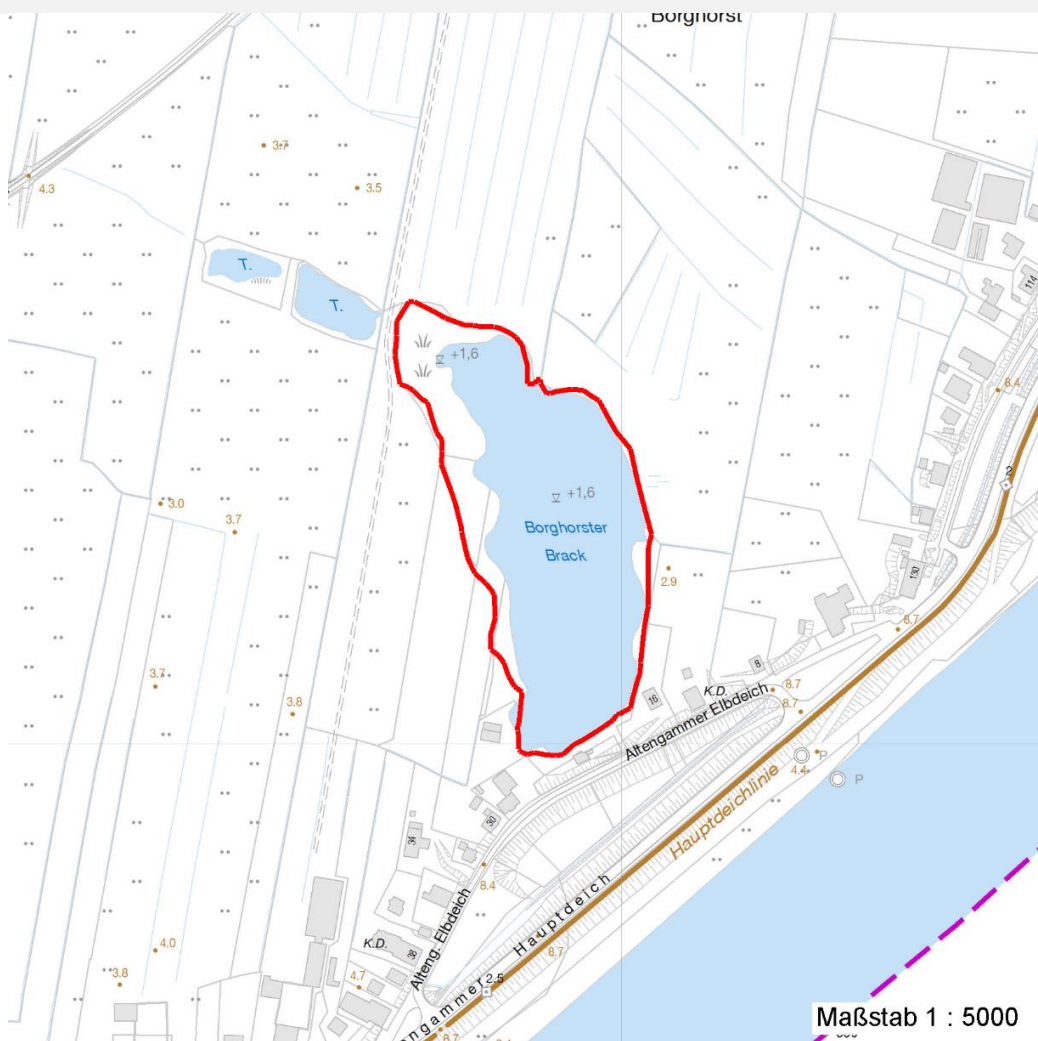
Erhebungsbogen

B

Projekt	FFH-Ersterfassung	Interne Nr.	70781
		DK5 DK5-GK	8420 8622
		DK5 - Name	Altengamme
Handlungsbedarf	Nein	Biotop-Nr. alt	521 1001
Bearbeitung	BRA	Kartierung	15.09.2004
Räumliche Abbildung	Fläche	Fläche / Länge [m²/m]	30155,8418
Anzahl Abschnitte	1	Breite (lineare Abb.) [m]	

Räumliche Lage

Karte



Weitere Erhebungsbögen

Interne Nr.	Interne Nr. Zuordnung	DK5	Biotop-Nr.	Kartierung	Zuordnung	DK5 (GK)	Biotop-Nr. (alt)
70781	69545	8420	281	15.09.2004	N	8622	51
70781	69642	8420	282	15.09.2004	N	8622	52
70781	82762	8420	283	14.09.2012	N	8622	53
70781	69527	8420	276	15.09.1995	<	8622	10

Zuordnung: N = nachfolgende Kartierung, K = weitere Kartierungen (zeitlich vorher oder nachher)

Weitere Angaben

Merkmal	Wert
Auswertung Gefährdung / Einflüsse	Allgemein zu niedriger Wasserstand, das Brack kommuniziert dabei mit den benachbarten Grabensystemen, starke Schlamm... -auflage am Gewässerboden, geringe Artenvielfalt im Gewässer.

Erhebungsbogen

B

Projekt	FFH-Ersterfassung	Interne Nr.	70781
		DK5 DK5-GK	8420 8622
Handlungsbedarf	Nein	DK5 - Name	Altengamme
Bearbeitung	BRA	Biotop-Nr. alt	521 1001
Räumliche Abbildung	Fläche	Kartierung	15.09.2004
Anzahl Abschnitte	1	Fläche / Länge [m²/m]	30155,8418
		Breite (lineare Abb.) [m]	

Weitere Angaben

Merkmal	Wert
Wertgesichtspunkte	Vermutlich recht große Bedeutung als Lebensraum für Wasservögel, eventuell für Fische, ausgesprochen naturnahes Westufer mit breitem Röhrichtsaum, Vorkommen zahlreicher gefährdeter Arten - auch in den beweideten Flächen, strukturreich.
Maßnahmen	Wasserstand stabil auf höherem Niveau als bisher halten, Gewässer eventuell partiell entschlammen.

Teilflächenbeschreibung

Teilflächentyp		Teilflächen-Nr.	1
Biotoptyp	Brack, naturnah, nährstoffreich (2000)	Biotoptyp	SEB
- Zusatz		- gesetzl. Grundl.	
FFH-LRT	Natürliche eutrophe Seen mit einer Vegetation des Magnopotamions oder Hydrocharitions	FFH-LRT	3150
Beschreibung		Entw.potential LRT	
Standort: Betretenes Ufer im Norden und Nordosten		Hauptfläche	Ja
		Flächenanteil	100 %
Sonstige Strukturen: Breiter Röhrichtsraum im Westen, Kleinbinsenfluren im Norden, großer Teichrosenbestand		FFH-Unters.Fläche	Nein
		Saatgutfläche	Nein
Gefährdungen: Privatnutzung der Ufer, naturferne Überprägung; schlechte Wasserqualität; Bewe			

Weitere Angaben

Merkmal	Wert
Boden	
Feuchte	9 - sehr naß
Stickstoffgehalt	6 - mäßig stickstoffarm bis stickstoffreich
Standort, Relief	
Neigung - Gelände	N2 - schwach geneigt (3,5-9 %)
Ausrichtung	V - Verschiedene
Belichtung	8 - sonnig
Veg. - Soziologie	
BfN Schlüssel	23 - Isoëto-Nanojuncetea bufonii (Zwergbinsen-Gesellschaften) 24.0.01.03 - Nymphaeion albae (Wurzelnde Schwimmblattdecken) 27.0.01 - Phragmitetalia (Röhrichte und Großseggenrieder)

FFH-Bewertungen (HH)

Lebensraumtyp / Parameter	Wertstufe A	Wertstufe B	Wertstufe C	Wert / Begründung	Z
3150 (HH) Natürliche eutrophe Seen mit einer Vegetation des Magnopotamions oder Hydrocharitions					B
Habitatstrukturen					B
Wasserpflanzen;	günstig	mittel	ungünstig		B
Submerse Veget. vorhanden;	ja	ja	nein		C
Schwimmblattveget. vorhand.;	ja	ja	ja		A

Erhebungsbogen

B

Projekt	FFH-Ersterfassung	Interne Nr.	70781
		DK5 DK5-GK	8420 8622
Handlungsbedarf	Nein	DK5 - Name	Altengamme
Bearbeitung	BRA	Biotop-Nr. alt	521 1001
Räumliche Abbildung	Fläche	Kartierung	15.09.2004
Anzahl Abschnitte	1	Fläche / Länge [m²/m]	30155,8418
		Breite (lineare Abb.) [m]	

FFH-Bewertungen (HH)

Lebensraumtyp / Parameter	Wertstufe A	Wertstufe B	Wertstufe C	Wert / Begründung	Z
Eindringtiefe der subm. Veget.;	> 4 m	2 bis 4 m	< 2 m		C
Diversität der naturnahen Ufervegetation;	günstig	mittel	ungünstig		A
Anzahl der Aspekte; 4 Aspekte der naturnahen Verlandungsreihe:	4	3	< 3		A
Röhricht, Seggenried/Hochstaudenflur, Weidengebüsch, Bruch-oder Auenwald					
Beeinträchtigungen					B
Störungen des Standortes;	günstig	mittel	ungünstig		B
diffuse Einträge aus Umland;	keine	gering	deutlich		B
belastete Zuleitung o. Zufluss; Einträge	keine	geringe	deutliche		B
Fischbesatz;	kein	naturnah	naturfern		B
Fischfütterung;	keine	keine	Fütterung		B
Wasserstände verändert; abgesenkt oder aufgestaut, Änderungen gegenüber der natürlichen Situation	nicht	geringfügig	deutlich		C
biologische Durchgängigkeit;	passierbar	eingeschränkt	keine		B
Passierbarkeit durch Zu- und Abflüsse		t			
Uferverbau; Anteil der Uferlänge	< 5%	5-20%	> 20%		A
Untypische Vegetationsaspekte;	günstig	mittel	ungünstig		A
Zierformen v. Wasserpflanzen;	keine	wenige	zahlreich		A
invasive Neophyten;	keine	keine	vorhanden		A
naturnahe Ufervegetation;	> 90%	50-90%	< 50%		A
Nutzungen;	günstig	mittel	ungünstig		B
Trittschäden;	keine	gering	stark		B
Schäden durch Wassersport;	keine	gering	deutlich		A
Müllablagerungen;	keine	gering	stark		A
hörbarer, dauerh. Lärm;	kein	deutl.	stark		B
Arteninventar					C

Zeigerwerte der Pflanzenartenliste (Auswertung)

Standort	Belichtung	sonnig	7,7
Boden	Feuchte	sehr naß	9,2
	Stickstoff (N)	mäßig stickstoffarm bis stickstoffreich	6,2
	Reaktion	schwach sauer	6,4
Vegetation	Mahdverträglichkeit	schnittempfindlich bis mäßig schnittverträglich	4,1
Zeigerwerte	Futterwert	geringwertiges Futter	2,8
	Wechselfeuchteanzeiger		8
	Giftpflanzen		3
	Überschw.anzeiger		12

Pflanzenartenliste

Gruppe / Pflanzenart	MS	M	W	Vs	St	PA	Ph	Sz	VS	V	G	cf	§	Rote Liste			
														HH	ND	SH	D
Tracheobionta (Gefäßpflanzen)																	
Agrostis stolonifera (Ausläufer-Straußgras)	7	z		-													
Alopecurus geniculatus (Knick-Fuchsschwanz)	7	z		-													

Erhebungsbogen

B

Projekt	FFH-Ersterfassung	Interne Nr.	70781
		DK5 DK5-GK	8420 8622
Handlungsbedarf	Nein	DK5 - Name	Altengamme
Bearbeitung	BRA	Biotop-Nr. alt	521 1001
Räumliche Abbildung	Fläche	Kartierung	15.09.2004
Anzahl Abschnitte	1	Fläche / Länge [m²/m]	30155,8418
		Breite (lineare Abb.) [m]	

Pflanzenartenliste

Gruppe / Pflanzenart	MS	M	W	Vs	St	PA	Ph	Sz	VS	V	G	cf	§	Rote Liste			
														HH	ND	SH	D
Bidens cernua (Nickender Zweizahn)	7	w		-													
Ceratophyllum demersum (Rauhes Hornblatt)	7	w	T	-										V			
Cyperus fuscus (Braunes Zypergras)	7	w		-										1	3	1	3
Eleocharis palustris (Gewöhnliche Sumpfsimse)	7	w		-													
Galium palustre (Sumpf-Labkraut)	7	z		-													
Glyceria maxima (Wasser-Schwaden)	7	h		-													
Iris pseudacorus (Gelbe Schwertlilie)	7	w		-									b				
Isolepis setacea (Borstige Schuppensimse)	7	w		-										2	3	3	V
Lemna minor (Kleine Wasserlinse)	7	w	S	-													
Lycopus europaeus (Gewöhnlicher Wolfstrapp)	7	z		-													
Mentha aquatica (Wasser-Minze)	7	w		-													
Mentha arvensis (Acker-Minze)	7	w		-													
Myosotis scorpioides agg. (Artengruppe Sumpf-vergissmeinnicht)	7	w		-													V
Nuphar lutea (Gelbe Teichrose)	7	h	T	-									b				
Peplis portula (Sumpfuendel)	7	h		-										3		2	V
Persicaria hydropiper (Wasserpfeffer)	7	z		-													
Phalaris arundinacea (Rohr-Glanzgras)	7	w		-													
Phragmites australis (Schilf)	7	h		-													
Potentilla anserina (Gänse-Fingerkraut)	7	w		-													
Ranunculus flammula (Brennender Hahnenfuß)	7	w		-													V
Rorippa amphibia (Wasser-Sumpfkresse)	7	z		-													
Rorippa sylvestris (Wilde Sumpfkresse)	7	w		-													
Rumex hydrolapathum (Fluss-Ampfer)	7	w		-													
Salix alba (Silber-Weide)	7	w		-													
Salix cinerea (Grau-Weide)	7	w		-													
Sium latifolium (Breitblättriger Merk)	7	w		-										3			
Trifolium repens (Weiß-Klee)	7	w		-													
Typha latifolia (Breitblättriger Rohrkolben)	7	z		-													
Veronica catenata (Bleicher Ehrenpreis)	7	w		-										3			
Anzahl Rote Liste Arten														6	2	5	3
Anzahl Arten														31			

MS: Mengensystem; M: Mengenangabe, W: Bewertung der Art (FFH-Monitoring), Vs: Vegetationsschicht, St: Status, PA: Autor Phänologie; Ph: Phänologie, Sz: Soziabilität, VS: Vitalitätssystem; V: Vitalität, G: Geschlecht, cf: unsichere Bestimmung, §: Schutz nach BNatSchG, HH: Rote Liste Hamburg, Nds: Rote Liste Niedersachsen, SH: Rote Liste Schleswig-Holstein, D: Rote Liste Deutschland