

Erhebungsbogen

B

Projekt	Biotopkartierung Hamburg		Interne Nr.	90011	
			DK5 DK5-GK	8420	8422
Handlungsbedarf	Nein		DK5 - Name	Altengamme	
Bearbeitung	HAAM	Kopie	Nein	Biotop-Nr. alt	507 144
Räumliche Abbildung	Fläche		Kartierung	07.09.2013	
Anzahl Abschnitte	1		Fläche / Länge [m²/m]	36547,5909	
			Breite (lineare Abb.) [m]		

Gesetzlicher Schutz kein gesetzl. Schutz **kein gesetzlich geschütztes Biotop** **Schutz nur teilweise** **Nein**

Gesamtbewertung	4	Verarmt, entwicklungsfähig
– Alter	3	Biotop geringen Alters, 5 bis 10 Jahre
– Belastungsgrad	3	Flächenhafte starke Belastung
– Ökolog. Funktion	4	Isolierter Lebensraum, keine oder nur geringe Bedeutung für Nachbarflächen
– Seltenheit	4	Verbr. Biotoptyp ohne biotoptypische Artenvielfalt, Ubiquisten

Bestandsbeschreibung

Recht ebene Intensivgrünlandfläche, seit längerem gemäht, zuvor eventuell auch umgebrochen und eingesät, recht artenarm, mäßig wüchsig. Mit Dominanz von Wiesenfuchsschwanz, örtlich aber auch Quecke und Rohrglanzgras sowie etwas Knauelgras. Insgesamt grasbeherrscht, jedoch mit relativ häufig eingestreuten Vorkommen von Spitzwegerich, der eine gewisse Aushagerung der Flächen anzeigt. Im übrigen sehr artenarm. Die Fläche ist normalerweise nicht kartierwürdig. Sie wurde wegen potenzieller Vorkommen der Brenndolde aufgenommen.

Die Fläche wurde nach Vorkommen von Brenndolde abgesucht, es wurden jedoch keine Exemplare gefunden

Vorkommen an Biotoptypen

1	TF	Typ	HF	F.Anteil
2	BTYP	Biotoptyp	- gesetzl. Grundl.	
3	Zusatz	Zusatz zum Biotoptypen		
4	LRT	Lebensraumtyp		
1	1		Ja	100 %
2	GIM	Artenarmes gemähtes Grünland mittlerer Standorte (2000)		

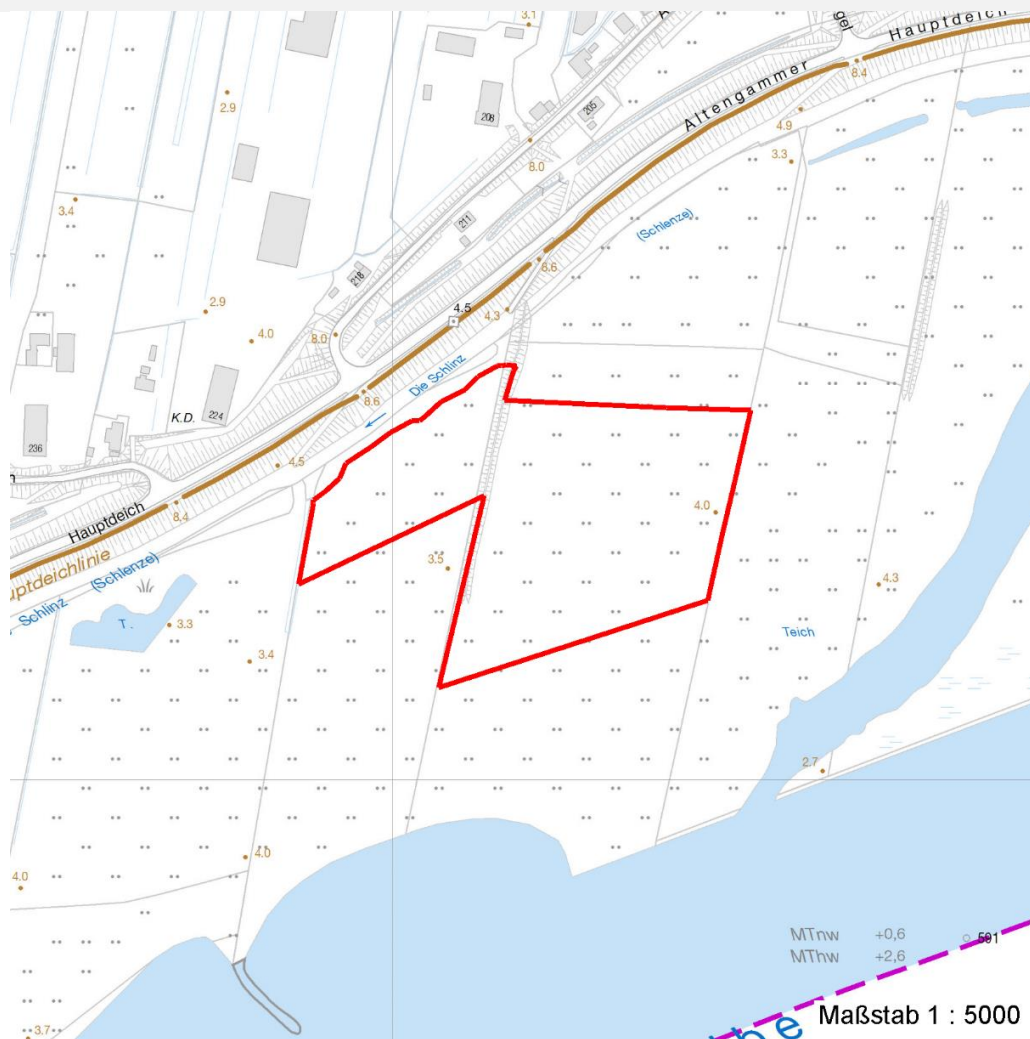
Räumliche Lage

Lagebeschreibung	Altengammer Vorland, westliches Zentrum				
Nachbarnutzung/en	Grünland, Priel				
Rechtswert (X)	584104	Hochwert (Y)	5920181		
Bezirk	Bergedorf	Naturraum	Vier- und Marschlande (673.10)		
Stadtteil (OT-Nr.)	Altengamme (605)		Gemarkung	Altengamme (602)	
Digitaler Grünplan	<input type="checkbox"/>	Hafengesamtgebiet	<input type="checkbox"/>	Ramsargebiet	<input type="checkbox"/>
Ausgleichsflächen	<input checked="" type="checkbox"/>	Biosphärenreservat	<input type="checkbox"/>	Nationalpark	<input type="checkbox"/>
NSG / ND / LSG	NSG Borghorster Elblandchaft [HH-606 / Anteil: 100%]				
FFH-GEBIET	Borghorster Elblandchaft [DE 2527-303 / Anteil: 100%]				
Wasserschutzgebiet					

Projekt	Biotopkartierung Hamburg		Interne Nr.	90011	
			DK5 DK5-GK	8420	8422
Handlungsbedarf	Nein		DK5 - Name	Altengamme	
Bearbeitung	HAAM	Kopie	Nein	Biotop-Nr. alt	507 144
Räumliche Abbildung	Fläche		Kartierung	07.09.2013	
Anzahl Abschnitte	1		Fläche / Länge [m²/m]	36547,5909	
			Breite (lineare Abb.) [m]		

Räumliche Lage

Karte



Weitere Erhebungsbögen

Interne Nr.	Interne Nr. Zuordnung	DK5	Biotop-Nr.	Kartierung	Zuordnung	DK5 (GK)	Biotop-Nr. (alt)
90011	96783	8420	515	04.06.2015	N		
90011	82262	8420	58	06.09.2012	<	8422	144

Zuordnung: N = nachfolgende Kartierung, K = weitere Kartierungen (zeitlich vorher oder nachher)

Weitere Angaben

Merkmal	Wert
Auswertung	
Gefährdung / Einflüsse	Intensivnutzung, vermutlich auch Düngung in der Vergangenheit, vermutlich Umbruch und Einsaat, stark verarmt.
Wertgesichtspunkte	Lage im Außendeich, günstige Voraussetzung zur Steigerung der Artenvielfalt und Etablierung artenreicher Brenndoldenwiesen.
zoologisch bedeutsame Strukturen	Großflächiges Grünland

Erhebungsbogen

B

Projekt	Biotopkartierung Hamburg	Interne Nr.	90011
		DK5 DK5-GK	8420 8422
Handlungsbedarf	Nein	DK5 - Name	Altengamme
Bearbeitung	HAAM	Biotop-Nr. alt	507 144
Räumliche Abbildung	Fläche	Kartierung	07.09.2013
Anzahl Abschnitte	1	Fläche / Länge [m²/m]	36547,5909
		Breite (lineare Abb.) [m]	

Weitere Angaben

Merkmal	Wert
Bedeutung für Tiergruppe Maßnahmen	Wiesenvögel Geregelte Wiesennutzung betreiben, dabei die Fläche weiter aushagern, 1. Schnitt möglichst früh erfolgen lassen, eine späte Nachbeweidung ist möglich solange die Verunkrautung nicht überhandnimmt; Beweidung und die Hochwässer der Elbe können zu einer natürlichen Bereicherung der Artenvielfalt für

Teilflächenbeschreibung

Teilflächentyp		Teilflächen-Nr.	1
Biototyp	Artenarmes gemähtes Grünland mittlerer Standorte (2000)	Biototyp	GIM
- Zusatz		- gesetzl. Grundl.	
FFH-LRT		FFH-LRT	
Beschreibung		Entw.potential LRT	
		Hauptfläche	Ja
		Flächenanteil	100 %
		FFH-Unters.Fläche	Nein
		Saatgutfläche	Nein

Weitere Angaben

Merkmal	Wert
Boden	
Feuchte	6 - mäßig feucht und wechselfeucht
Reaktion	6 - schwach sauer
Stickstoffgehalt	6 - mäßig stickstoffarm bis stickstoffreich
Standort, Relief	
Belichtung	7 - halbsonnig
Veg. - Zeigerwerte	
Mahdverträglichkeit	7 - gut schnittverträglich
Futterwert	4 - mäßige Futterqualität
Anz. Giftpflanzen	0
Anz. Wechselfeuchtezeiger	4
Anz. Überschwemmungsz.	2
Anz. Magerkeitszeiger (N < 4)	2
Anteil Magerkeitszeiger (N < 4)	8 %
Veg. - Soziologie	
BfN Schlüssel	30.0.02 - Arrhenatheretalia (Gedüngte Frischwiesen und -weiden)

Erhebungsbogen

B

Projekt	Biotopkartierung Hamburg	Interne Nr.	90011
		DK5 DK5-GK	8420 8422
Handlungsbedarf	Nein	DK5 - Name	Altengamme
Bearbeitung	HAAM	Biotop-Nr. alt	507 144
Räumliche Abbildung	Fläche	Kartierung	07.09.2013
Anzahl Abschnitte	1	Fläche / Länge [m²/m]	36547,5909
		Breite (lineare Abb.) [m]	

Zeigerwerte der Pflanzenartenliste (Auswertung)

Standort	Belichtung	halbsonnig	6,7
Boden	Feuchte	mäßig feucht und wechselfeucht	6,2
	Stickstoff (N)	mäßig stickstoffarm bis stickstoffreich	5,9
	Reaktion	schwach sauer	5,8
Vegetation	Mahdverträglichkeit	gut schnittverträglich	7,4
Zeigerwerte	Futterwert	mäßige Futterqualität	4,3
	Wechselfeuchteanzeiger		4
	Giftpflanzen		0
	Überschw.anzeiger		2

Pflanzenartenliste

Gruppe / Pflanzenart	MS	M	W	Vs	St	PA	Ph	Sz	VS	V	G	cf	§	Rote Liste			
														HH	ND	SH	D
Tracheobionta (Gefäßpflanzen)																	
Achillea millefolium (Gewöhnliche Schafgarbe)	7	w															
Agrostis capillaris (Rotes Straußgras)	7	z															
Alopecurus pratensis (Wiesen-Fuchsschwanz)	7	z															
Angelica archangelica (Echte Engelwurz)	7	w															
Dactylis glomerata (Wiesen-Knäuelgras)	7	z															
Elymus repens (Gewöhnliche Quecke)	7	w															
Festuca rubra (Rot-Schwingel)	7	z															
Holcus lanatus (Wolliges Honiggras)	7	w															
Hypochaeris radicata (Gewöhnliches Ferkelkraut)	7	w															
Phalaris arundinacea (Rohr-Glanzgras)	7	w															
Plantago lanceolata (Spitz-Wegerich)	7	z															
Poa trivialis (Gewöhnliches Rispengras)	7	z															
Ranunculus repens (Kriechender Hahnenfuß)	7	h															
Rorippa sylvestris (Wilde Sumpfkresse)	7	w															
Rumex acetosa (Großer Sauerampfer)	7	w															
Rumex thyrsiflorus (Straußblütiger Ampfer)	7	z															
Symphytum officinale (Echter Beinwell)	7	w															
Taraxacum spec. (Löwenzahn)	7	z															
Anzahl Rote Liste Arten																	
Anzahl Arten														18			

MS: Mengensystem; M: Mengenangabe, W: Bewertung der Art (FFH-Monitoring), Vs: Vegetationsschicht, St: Status, PA: Autor Phänologie; Ph: Phänologie, Sz: Soziabilität, VS: Vitalitätssystem; V: Vitalität, G: Geschlecht, cf: unsichere Bestimmung, §: Schutz nach BNatSchG, HH: Rote Liste Hamburg, Nds: Rote Liste Niedersachsen, SH: Rote Liste Schleswig-Holstein, D: Rote Liste Deutschland