

Erhebungsbogen

B

Projekt	Biotopkartierung Hamburg		Interne Nr.	82751
			DK5 DK5-GK	8420 8622
Handlungsbedarf	Nein		DK5 - Name	Altengamme
Bearbeitung	BRA	Kopie	Biotop-Nr. alt	433 32
Räumliche Abbildung	Linie	Nein	Kartierung	14.09.2012
Anzahl Abschnitte	17		Fläche / Länge [m²/m]	2352,792
			Breite (lineare Abb.) [m]	4

Gesetzlicher Schutz	§ 30 (2) 1.2 Natürliche oder naturnahe stehende Gewässer	Schutz nur teilweise	Nein
----------------------------	---	-----------------------------	-------------

Gesamtbewertung	7	Besonders wertvoll
– Alter	7	Biotop hohen Alters, 100 bis 200 Jahre
– Belastungsgrad	6	Flächenhaft geringe oder örtlich stärkere oder Vorbelastung mit deutlichem Einfluß
– Ökolog. Funktion	8	Wertbestimmender Bestandteil eines wertvollen Biotopkomplexes oder für den regionalen Biotopverbund.
– Seltenheit	7	Seltener Biotoptyp, mit seltenen oder bedrohten Pflges., gesättigtes Artenspektrum, einige RL-Arten

Bestandsbeschreibung

Grabensystem in einem Grünlandgebiet, das durchgängig von Pferden beweidet wird. Altes Grünland mit leicht kuppigem Gelände. Die Grabensohle liegt entsprechend unterschiedlich weit unter dem benachbarten Gebiet, mitunter nur wenige Dezimeter, teils über 0,5 m eingetieft. I.d.R. ist die Wasseroberfläche relativ breit, häufig um 2 m und mehr. Von Wasserlinsen bedeckt, aber auch größeren Froschbißbeständen. Darunter offenbar nur wenig mit submerser Vegetation, erkennbar ist etwas Nuttalls Wasserpest. Die Uferböschungen sind häufig niedermoortypisch und artenreich bewachsen von Röhrichtarten, Großseggenriedern, Hochstaudenfluren, werden regelmäßig befressen durch die im Gebiet weidenden Pferde. Insgesamt ist das Grabensystem relativ groß ausgeprägt, im Norden offenbar bewässert von Seiten der Wasserwerke in Curslack her, im Süden mit Staustufe und dahinter mit rund 0,5 m tiefer liegendem Wasserspiegel hin zum benachbarten Borghorster Brack. Hier sind die Gräben mitunter auch weiter eingetieft, jedoch in ähnlicher Weise bewachsen. Zwischen dem höher eingestauten Wasserniveau und dem niedrigerem Niveau des Borghorster Bracks gibt es über einen Einstau mit Regeleinrichtung hinaus auch Überläufe, die unregelmäßig erfolgen in den Gräben nördlich vom Brack.

Vorkommen an Biotoptypen

1	TF	Typ	HF	F.Anteil
2	BTYP	Biotoptyp	- gesetzl. Grundl.	
3	Zusatz	Zusatz zum Biotoptypen		
4	LRT	Lebensraumtyp		
1	1		Ja	100 %
2	FGR	Nährstoffreicher Graben mit Stillgewässercharakter (2000)		
3	gw	Wasserpest-Laichkraut-Typ (gw)		

Räumliche Lage

Lagebeschreibung	Grabennetz im Grünland nördlich des Borghorster Brack			
Nachbarnutzung/en	Altes Grünland von Pferden beweidet			
Rechtswert (X)	585971	Hochwert (Y)	5921389	
Bezirk	Bergedorf	Naturraum	Vier- und Marschlande (673.10)	
Stadtteil (OT-Nr.)	Altengamme (605)	Gemarkung	Altengamme (602)	
Digitaler Grünplan	<input type="checkbox"/> Hafengesamtgebiet	<input type="checkbox"/> Ramsargebiet	<input type="checkbox"/> EG-Vogelschutzgeb.	<input type="checkbox"/>
Ausgleichsflächen	<input checked="" type="checkbox"/> Biosphärenreservat	<input type="checkbox"/> Nationalpark	<input type="checkbox"/>	
NSG / ND / LSG	NSG Borghorster Elblandchaft [HH-606 / Anteil: 100%]			
FFH-GEBIET	Borghorster Elblandchaft [DE 2527-303 / Anteil: 100%]			
Wasserschutzgebiet	Curslack/Altengamme [3 / Anteil: 100%]			

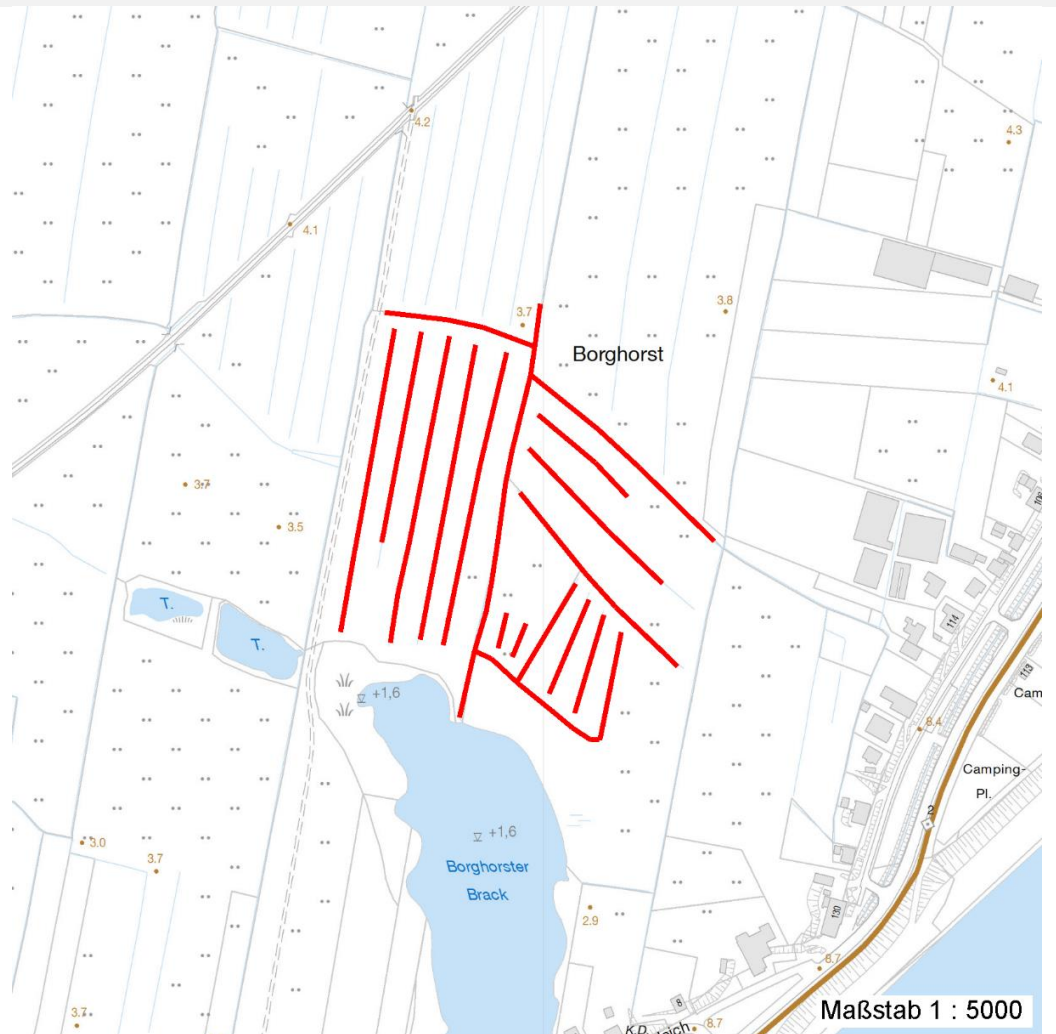
Erhebungsbogen

B

Projekt	Biotopkartierung Hamburg	Interne Nr.	82751
		DK5 DK5-GK	8420 8622
		DK5 - Name	Altengamme
Handlungsbedarf	Nein	Biotop-Nr. alt	433 32
Bearbeitung	BRA	Kartierung	14.09.2012
Räumliche Abbildung	Linie	Fläche / Länge [m²/m]	2352,792
Anzahl Abschnitte	17	Breite (lineare Abb.) [m]	4

Räumliche Lage

Karte



Weitere Erhebungsbögen

Interne Nr.	Interne Nr. Zuordnung	DK5	Biotop-Nr.	Kartierung	Zuordnung	DK5 (GK)	Biotop-Nr. (alt)
82751	69754	8420	433	15.09.2006	K	8622	32

Zuordnung: N = nachfolgende Kartierung, K = weitere Kartierungen (zeitlich vorher oder nachher)

Foto

Interne Nr.	Index	Dateiname	Aufnahmerichtung
33847	0	8420_433_140912_1.JPG	
33848	0	8420_433_140912_2.JPG	
33849	0	8420_433_140912_3.JPG	
33850	0	8420_433_140912_4.JPG	
33851	0	8420_433_140912_5.JPG	
33852	0	8420_433_140912_6.JPG	
33853	0	8420_433_140912_7.JPG	
33854	0	8420_433_140912_8.JPG	

Erhebungsbogen

B

Projekt	Biotopkartierung Hamburg	Interne Nr.	82751
		DK5 DK5-GK	8420 8622
Handlungsbedarf	Nein	DK5 - Name	Altengamme
Bearbeitung	BRA	Biotop-Nr. alt	433 32
Räumliche Abbildung	Linie	Kartierung	14.09.2012
Anzahl Abschnitte	17	Fläche / Länge [m²/m]	2352,792
		Breite (lineare Abb.) [m]	4

Weitere Angaben

Merkmal	Wert
Auswertung	
Gefährdung / Einflüsse	Leichte Eutrophierung eventuell durch Tritt, schwankende Wasserstände, im Moment schlechte Bewirtschaftung der Wasserstände im Gebiet.
Wertgesichtspunkte	Überaus artenreich, alt, Vorkommen gefährdeter Arten.
zoologisch bedeutsame Strukturen	Kleingewässer, wasserführende Gräben
Bedeutung für Tiergruppe	Fische Wassergebundene Insekten Amphibien Mollusken Libellen Großsäuger Spinnen
Maßnahmen	Wie bisher weiter bewirtschaften, die Wasserstände jedoch nach Möglichkeit dauerhaft auf hohem Niveau sichern.
Größe	
Breite	4.00 m

Foto

Fotodatei 8420_433_140912_1.JPG

Bildbeschreibung
Aufnahmerichtung



Fotodatei 8420_433_140912_2.JPG

Bildbeschreibung
Aufnahmerichtung



Erhebungsbogen

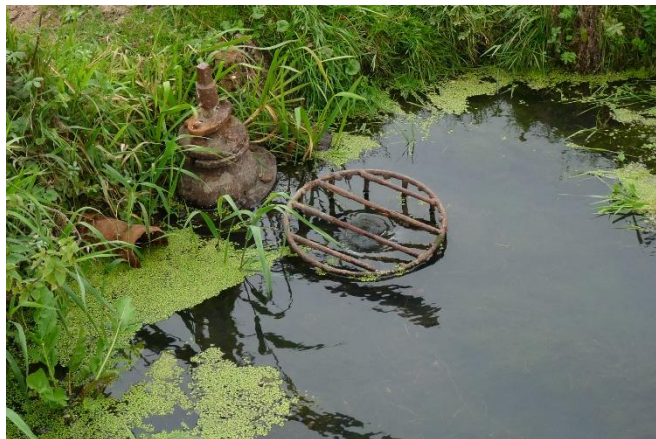
B

Projekt	Biotopkartierung Hamburg	Interne Nr.	82751
		DK5 DK5-GK	8420 8622
Handlungsbedarf	Nein	DK5 - Name	Altengamme
Bearbeitung	BRA	Biotop-Nr. alt	433 32
Räumliche Abbildung	Linie	Kartierung	14.09.2012
Anzahl Abschnitte	17	Fläche / Länge [m²/m]	2352,792
		Breite (lineare Abb.) [m]	4

Foto

Fotodatei 8420_433_140912_3.JPG

Bildbeschreibung
Aufnahmerichtung



Fotodatei 8420_433_140912_4.JPG

Bildbeschreibung
Aufnahmerichtung



Teilflächenbeschreibung

Teilflächentyp		Teilflächen-Nr.	1
Biotoptyp	Nährstoffreicher Graben mit Stillgewässercharakter (2000)	Biotoptyp	FGR
- Zusatz	Wasserpest-Laichkraut-Typ (gw)	- gesetzl. Grundl.	
FFH-LRT		FFH-LRT	
Beschreibung		Entw.potential LRT	
		Hauptfläche	Ja
		Flächenanteil	100 %
		FFH-Unters.Fläche	Nein
		Saatgutfläche	Nein

Erhebungsbogen

B

Projekt	Biotopkartierung Hamburg	Interne Nr.	82751
		DK5 DK5-GK	8420 8622
Handlungsbedarf	Nein	DK5 - Name	Altengamme
Bearbeitung	BRA	Biotop-Nr. alt	433 32
Räumliche Abbildung	Linie	Kartierung	14.09.2012
Anzahl Abschnitte	17	Fläche / Länge [m²/m]	2352,792
		Breite (lineare Abb.) [m]	4

Weitere Angaben

Merkmal	Wert
Boden	
Feuchte	9 - sehr naß
Reaktion	7 - neutral
Stickstoffgehalt	6 - mäßig stickstoffarm bis stickstoffreich
Standort, Relief	
Belichtung	7 - halbsonnig
Veg. - Zeigerwerte	
Anz. Wechselfeuchtezeiger	15
Anz. Überschwemmungsz.	22
Anz. Magerkeitszeiger (N < 4)	8
Anteil Magerkeitszeiger (N < 4)	2 %
Veg. - Soziologie	
BfN Schlüssel	27.0.01 - Phragmitetalia (Röhrichte und Großseggenrieder) 01.0.01.01 - Lemnion minoris (Wasserlinsendecken) 30.0.01.03 - Filipendulion (Mädesüß-Uferfluren) 24.0.01 - Potamogetonetalia pectinati (Festwurzeln Wasserpflanzen-Ges.) 21.0.01 - Agrostietalia stoloniferae (Flut- und Feuchtpionierrasen) 29 - Scheuchzerio-Caricetea fuscae (Kleinseggen-Zwischenmoore und -Sumpfrasen)

Zeigerwerte der Pflanzenartenliste (Auswertung)

Standort	Belichtung	halbsonnig	6,9
Boden	Feuchte	sehr naß	9,4
	Stickstoff (N)	mäßig stickstoffarm bis stickstoffreich	6
Vegetation	Reaktion	neutral	6,7
	Mahdverträglichkeit	mäßig schnittverträglich (erster Schnitt nicht vor 1. Juli)	4,5
	Zeigerwerte	Futterwert	sehr geringwertiges Futter
	Wechselfeuchteanzeiger		17
	Giftpflanzen		12
	Überschw.anzeiger		22

Pflanzenartenliste

Gruppe / Pflanzenart	MS	M	W	Vs	St	PA	Ph	Sz	VS	V	G	cf	Rote Liste						
													§	HH	ND	SH	D		
Tracheobionta (Gefäßpflanzen)																			
Agrostis canina (Hunds-Straußgras)	7	w		-	-										3		3		
Agrostis stolonifera (Ausläufer-Straußgras)	7	w		-	-														
Alisma plantago-aquatica (Gewöhnlicher Froschlöffel)	7	z		-	-														
Alnus glutinosa (Schwarz-Erle)	7	w		-	-														
Alopecurus geniculatus (Knick-Fuchsschwanz)	7	w		-	-														
Anthriscus sylvestris (Wiesen-Kerbel)	7	w		-	-														
Berula erecta (Aufrechte Berle)	7	z		-	-														
Bidens cernua (Nickender Zweizahn)	7	z		-	-														
Bidens frondosa (Schwarzfrüchtiger Zweizahn)	7	w		-	-														
Caltha palustris (Sumpf-Dotterblume)	7	w		-	-										3	3	V	V	

Projekt	Biotopkartierung Hamburg		Interne Nr.	82751	
			DK5 DK5-GK	8420	8622
Handlungsbedarf	Nein		DK5 - Name	Altengamme	
Bearbeitung	BRA	Kopie	Nein	Biotop-Nr. alt	433 32
Räumliche Abbildung	Linie		Kartierung	14.09.2012	
Anzahl Abschnitte	17		Fläche / Länge [m²/m]	2352,792	
			Breite (lineare Abb.) [m]	4	

Pflanzenartenliste

Gruppe / Pflanzenart	MS	M	W	Vs	St	PA	Ph	Sz	VS	V	G	cf	Rote Liste						
													§	HH	ND	SH	D		
Calystegia sepium (Zaun-Winde)	7	w		-	-														
Cardamine pratensis (Wiesen-Schaumkraut)	7	w		-	-														V
Carex acuta (Schlank-Segge)	7	h		-	-														V
Carex disticha (Zweizeilige Segge)	7	w		-	-										V				V
Carex hirta (Behaarte Segge)	7	w		-	-														
Carex leporina (Hasenfuß-Segge)	7	w		-	-														
Carex nigra (Wiesen-Segge)	7	w		-	-										V				V
Carex vesicaria (Blasen-Segge)	7	w		-	-										2				V
Carex x elytroides (Bastard-Segge)	7	w		-	-													V	D
Dactylis glomerata (Wiesen-Knäuelgras)	7	w		-	-														
Eleocharis palustris (Gewöhnliche Sumpfsimse)	7	z		-	-														
Elodea canadensis (Kanadische Wasserpest)	7	z		-	-														
Elodea nuttallii (Nuttalls Wasserpest)	7	h		-	-														
Elymus repens (Gewöhnliche Quecke)	7	z		-	-														
Epilobium hirsutum (Zottiges Weidenröschen)	7	w		-	-														
Epilobium palustre (Sumpf-Weidenröschen)	7	w		-	-										V				V
Epilobium parviflorum (Kleinblütiges Weidenröschen)	7	w		-	-										V				
Equisetum fluviatile (Teich-Schachtelhalm)	7	w		-	-														
Equisetum palustre (Sumpf-Schachtelhalm)	7	w		-	-														
Filipendula ulmaria (Mädesüß)	7	w		-	-														
Galium aparine (Kletten-Labkraut)	7	w		-	-														
Galium palustre (Sumpf-Labkraut)	7	w		-	-														
Glechoma hederacea (Gundermann)	7	w		-	-														
Glyceria fluitans (Flutender Schwaden)	7	w		-	-														
Glyceria maxima (Wasser-Schwaden)	7	w		-	-														
Hottonia palustris (Wasserfeder)	7	w		-	-									b	V			V	V
Hydrocharis morsus-ranae (Froschbiß)	7	z		-	-										V			V	V
Iris pseudacorus (Gelbe Schwertlilie)	7	z		-	-									b					
Juncus articulatus (Glieder-Binse)	7	w		-	-														
Juncus effusus (Flatter-Binse)	7	z		-	-														
Lathyrus pratensis (Wiesen-Platterbse)	7	w		-	-														
Lemna gibba (Bucklige Wasserlinse)	7	h		-	-														
Lemna minor (Kleine Wasserlinse)	7	h		-	-														
Lemna trisulca (Dreifurchige Wasserlinse)	7	h		-	-										V				
Linaria vulgaris (Gewöhnliches Leinkraut)	7	w		-	-														
Lotus pedunculatus (Sumpf-Hornklee)	7	w		-	-														V
Lychnis flos-cuculi (Kuckucks-Lichtnelke)	7	w		-	-														3
Lycopus europaeus (Gewöhnlicher Wolfstrapp)	7	w		-	-														
Lysimachia nummularia (Pfennigkraut)	7	h		-	-														
Lysimachia thyriflora (Straußblütiger Gilbweiderich)	7	h		-	-										3			3	V
Lysimachia vulgaris (Gewöhnlicher Gilbweiderich)	7	w		-	-														
Lythrum salicaria (Blut-Weiderich)	7	z		-	-														
Mentha aquatica (Wasser-Minze)	7	w		-	-														
Myosotis scorpioides agg. (Artengruppe Sumpf-vergissmeinnicht)	7	w		-	-														V
Nuphar lutea (Gelbe Teichrose)	7	w		-	-									b					
Oenanthe fistulosa (Röhriger Wasserfenchel)	7	z		-	-										2	3		2	3
Persicaria amphibia (Wasser-Knöterich)	7	w		-	-														

Erhebungsbogen

B

Projekt	Biotopkartierung Hamburg		Interne Nr.	82751	
			DK5 DK5-GK	8420	8622
Handlungsbedarf	Nein		DK5 - Name	Altengamme	
Bearbeitung	BRA	Kopie	Biotop-Nr. alt	433	32
Räumliche Abbildung	Linie	Nein	Kartierung	14.09.2012	
Anzahl Abschnitte	17		Fläche / Länge [m²/m]	2352,792	
			Breite (lineare Abb.) [m]	4	

Pflanzenartenliste

Gruppe / Pflanzenart	MS	M	W	Vs	St	PA	Ph	Sz	VS	V	G	cf	§	Rote Liste				
														HH	ND	SH	D	
Persicaria hydropiper (Wasserpfeffer)	7	w		-	-													
Phalaris arundinacea (Rohr-Glanzgras)	7	h		-	-													
Poa palustris (Sumpf-Rispengras)	7	w		-	-													
Potamogeton alpinus (Alpen-Laichkraut)	7	w		-	-									3		3		3
Potamogeton natans (Schwimmendes Laichkraut)	7	z		-	-													
Potentilla anserina (Gänse-Fingerkraut)	7	w		-	-													
Ranunculus acris (Scharfer Hahnenfuß)	7	w		-	-													
Ranunculus flammula (Brennender Hahnenfuß)	7	w		-	-												V	
Ranunculus repens (Kriechender Hahnenfuß)	7	w		-	-													
Ranunculus sceleratus (Gift-Hahnenfuß)	7	w		-	-													
Rorippa amphibia (Wasser-Sumpfkresse)	7	w		-	-													
Rumex crispus (Krauser Ampfer)	7	w		-	-													
Rumex hydrolapathum (Fluss-Ampfer)	7	w		-	-													
Scutellaria galericulata (Sumpf-Helmkraut)	7	w		-	-													
Sium latifolium (Breitblättriger Merk)	7	z		-	-									3				
Solanum dulcamara (Bittersüßer Nachtschatten)	7	w		-	-													
Sparganium erectum (Ästiger Igelkolben)	7	w		-	-													
Spirodela polyrhiza (Vielwurzlige Teichlinse)	7	z		-	-													
Stellaria palustris (Sumpf-Sternmiere)	7	w		-	-										V		3	3
Stratiotes aloides (Krebsschere)	7	w		-	-									b	3	3	3	3
Typha latifolia (Breitblättriger Rohrkolben)	7	w		-	-													
Urtica dioica (Große Brennessel)	7	z		-	-													
Valeriana excelsa excelsa (Kriechender Baldrian)	7	w		-	-											D		
Vicia cracca (Vogel-Wicke)	7	w		-	-													
Vicia sepium (Zaun-Wicke)	7	w		-	-													
Algae (Algen)																		
Chara fragilis (Zerbrechliche Armluchteralge)	7	w		-	-													R
Anzahl Rote Liste Arten														17	3	19	11	
Anzahl Arten														83				

MS: Mengensystem; M: Mengenangabe, W: Bewertung der Art (FFH-Monitoring), Vs: Vegetationsschicht, St: Status, PA: Autor Phänologie; Ph: Phänologie, Sz: Soziabilität, VS: Vitalitätssystem; V: Vitalität, G: Geschlecht, cf: unsichere Bestimmung, §: Schutz nach BNatSchG, HH: Rote Liste Hamburg, Nds: Rote Liste Niedersachsen, SH: Rote Liste Schleswig-Holstein, D: Rote Liste Deutschland