

Erhebungsbogen

B

Projekt	Biotopkartierung Hamburg		Interne Nr.	69722	
			DK5 DK5-GK	8420	8422
Handlungsbedarf	Nein		DK5 - Name	Altengamme	
Bearbeitung	SCÖ	Kopie	Nein	Biotop-Nr. alt	42 120
Räumliche Abbildung	Fläche		Kartierung	22.09.2005	
Anzahl Abschnitte	1		Fläche / Länge [m²/m]	1587,0049	
			Breite (lineare Abb.) [m]		

Gesetzlicher Schutz	§ 30 (2) 2.3 Röhrichte	Schutz nur teilweise	Nein
----------------------------	-------------------------------	-----------------------------	-------------

Gesamtbewertung	6	Wertvoll
– Alter	4	Biotop mittleren Alters, 10 bis 20 Jahre
– Belastungsgrad	7	Flächenhaft geringe oder Vorbelastung mit schwachem Einfluß
– Ökolog. Funktion	8	Wertbestimmender Bestandteil eines wertvollen Biotopkomplexes oder für den regionalen Biotopverbund.
– Seltenheit	6	Seltener Biotoptyp, ohne seltene oder bedrohte Pflges., ungesättigtes Artenspektrum, reliktsische RL-Arten

Bestandsbeschreibung

Verlandetes Gewässer, das jetzt im zentralen Bereich von einem dichten Schilfröhricht bewachsen ist. Daran schließt sich als Saum ein ehemaliger Flutrasen (Knickfuchsschwanz, Flechtstraußgras, Flutender Schwaden) an, der stellenweise von Dreiteiligem Zweizahn und stellenweise von Röhrichtarten wie Wasserschwaden, Igelkolben, Froschlöffel und selten auch Wasserfenchel durchsetzt ist. Auch das Schilf selber breitet sich in diesen Bereich locker aus. Im Südosten wurde vor geraumer Zeit ein Bereich verfüllt (nicht in die Umgrenzung einbezogen). Dort wachsen v. a. Rohrglanzgras und Dreiteiliger Zweizahn. Aktuell werden dort noch Gartenabfälle abgelagert (s. Foto, Vordergrund). Vermutlich wurde der Saum um das Schilfröhricht ursprünglich beweidet. Jetzt ist der Bereich abgeäunt. Der gesamte Biotop ist nach § 28 (1) HmbNatSchG geschützt, das Schilfröhricht als Röhricht (§ 28 (1) 3.3) und der Saum als Sumpf (§ 28 (1) 3.2). Die Fläche sollte sich über ein Schilfröhricht langfristig zu einem Erlenbruchwald entwickeln (sofern dies in das Gesamtkonzept des NSG passt).

Vorkommen an Biotoptypen

1	TF	BTYP	Typ	HF	F.Anteil
2		Zusatz	Zusatz zum Biotoptypen		- gesetzl. Grundl.
3		LRT	Lebensraumtyp		
4					
1	1			Ja	50 %
2		NRS	Schilf-Röhricht (2000)		
4		kein LRT	kein Lebensraumtyp nach FFH-Richtlinie		
1	2				30 %
2		GFF	Flutrasen (2000)		
3		b	Brache, keine Nutzung (b)		
1	3				20 %
2		NRZ	Sonstiges Röhricht (2000)		
4		kein LRT	kein Lebensraumtyp nach FFH-Richtlinie		

Räumliche Lage

Lagebeschreibung	Östl. Kartenrand, südl. Marschenbahndamm		
Nachbarnutzung/en			
Rechtswert (X)	585740	Hochwert (Y)	5921324
Bezirk	Bergedorf	Naturraum	Vier- und Marschlande (673.10)
Stadtteil (OT-Nr.)	Altengamme (605)	Gemarkung	Altengamme (602)
Digitaler Grünplan	<input type="checkbox"/> Hafengesamtgebiet	<input type="checkbox"/> Ramsargebiet	<input type="checkbox"/> EG-Vogelschutzgeb.
Ausgleichsflächen	<input type="checkbox"/> Biosphärenreservat	<input type="checkbox"/> Nationalpark	<input type="checkbox"/>
NSG / ND / LSG	NSG Borghorster Elblandchaft [HH-606 / Anteil: 100%]		
FFH-GEBIET	Borghorster Elblandchaft [DE 2527-303 / Anteil: 100%]		

Erhebungsbogen

B

Projekt	Biotopkartierung Hamburg	Interne Nr.	69722
		DK5 DK5-GK	8420 8422
Handlungsbedarf	Nein	DK5 - Name	Altengamme
Bearbeitung	SCÖ	Biotop-Nr. alt	42 120
Räumliche Abbildung	Fläche	Kartierung	22.09.2005
Anzahl Abschnitte	1	Fläche / Länge [m²/m]	1587,0049
		Breite (lineare Abb.) [m]	

Räumliche Lage

Wasserschutzgebiet Curslack/Altengamme [3 / Anteil: 100%]
Karte



Weitere Erhebungsbögen

Interne Nr.	Interne Nr. Zuordnung	DK5	Biotop-Nr.	Kartierung	Zuordnung	DK5 (GK)	Biotop-Nr. (alt)
69722	82242	8420	42	16.09.2012	K	8422	120
69722	69688	8420	8	20.09.1997	<	8422	13

Zuordnung: N = nachfolgende Kartierung, K = weitere Kartierungen (zeitlich vorher oder nachher)

Foto

Interne Nr.	Index	Dateiname	Aufnahmerichtung
22780	0	8420_42_220905_1.JPG	

Weitere Angaben

Merkmal Wert

Auswertung

22.04.2020

Erhebungsbogen

B

Projekt	Biotopkartierung Hamburg	Interne Nr.	69722
		DK5 DK5-GK	8420 8422
Handlungsbedarf	Nein	DK5 - Name	Altengamme
Bearbeitung	SCÖ	Biotop-Nr. alt	42 120
Räumliche Abbildung	Fläche	Kartierung	22.09.2005
Anzahl Abschnitte	1	Fläche / Länge [m²/m]	1587,0049
		Breite (lineare Abb.) [m]	

Weitere Angaben

Merkmal	Wert
Gefährdung / Einflüsse	Ablagerung von Gartenabfällen Teilverfüllung
Wertgesichtspunkte	ungestört ungenutzt seltener Feuchtbiotop
Ziele der Entwicklung Maßnahmen	Natürliche Sukzession zulassen Sukzession über Schilfröhricht zu Erlenbruch

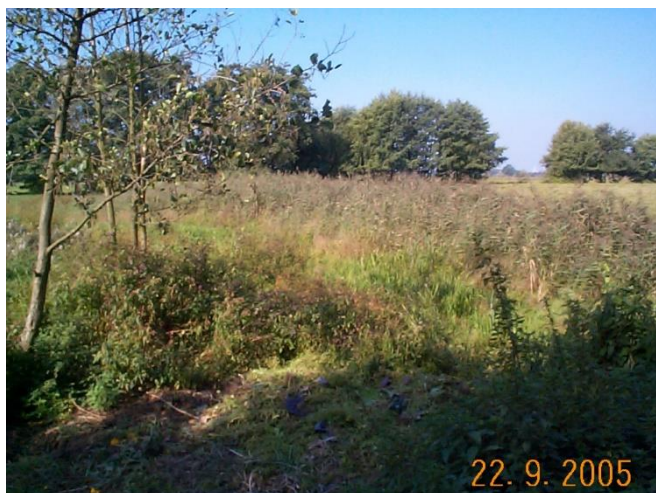
Foto

Fotodatei 8420_42_220905_1.JPG

Bildbeschreibung
Aufnahmerichtung

Fotodatei

Bildbeschreibung
Aufnahmerichtung



Teilflächenbeschreibung

Teilflächentyp		Teilflächen-Nr.	1
Biotoptyp	Schilf-Röhricht (2000)	Biotoptyp	NRS
- Zusatz		- gesetzl. Grundl.	
FFH-LRT	kein Lebensraumtyp nach FFH-Richtlinie	FFH-LRT	kein LRT
Beschreibung	Standort: verlandetes Gewässer	Entw.potential LRT	
		Hauptfläche	Ja
		Flächenanteil	50 %
		FFH-Unters.Fläche	Nein
		Saatgutfläche	Nein

Erhebungsbogen

B

Projekt	Biotopkartierung Hamburg		Interne Nr.	69722	
			DK5 DK5-GK	8420	8422
Handlungsbedarf	Nein		DK5 - Name	Altengamme	
Bearbeitung	SCÖ	Kopie	Nein	Biotop-Nr. alt	42 120
Räumliche Abbildung	Fläche			Kartierung	22.09.2005
Anzahl Abschnitte	1			Fläche / Länge [m²/m]	1587,0049
				Breite (lineare Abb.) [m]	

Weitere Angaben

Merkmal	Wert
Boden	
Feuchte	10 - zeitweise wasserüberstaut
Stickstoffgehalt	7 - stickstoffreich
Standort, Relief	
Relief	Senke
Belichtung	5 - halbschattig
Veg. - Deckg./Ant.	
Gesamt	100 %
1. Baumschicht	1 %
1. Krautschicht	100 %
Veg. - Höhe	
Gesamt, durchschn.	2.50 m

Zeigerwerte der Pflanzenartenliste (Auswertung)

Standort	Belichtung	halbsonnig	7,3
Boden	Feuchte	sehr naß	9,1
	Stickstoff (N)	stickstoffreich	6,6
	Reaktion	neutral	6,9
Vegetation	Mahdverträglichkeit	schnittempfindlich bis mäßig schnittverträglich	4,4
Zeigerwerte	Futterwert	geringwertiges Futter	3
	Wechselfeuchteanzeiger		5
	Giftpflanzen		3
	Überschw.anzeiger		10

Pflanzenartenliste

Gruppe / Pflanzenart	MS	M	W	Vs	St	PA	Ph	Sz	VS	V	G	cf	Rote Liste					
													§	HH	ND	SH	D	
Tracheobionta (Gefäßpflanzen)																		
Agrostis stolonifera agg. (Artengruppe Ausläufer-Straußgras)	7	h		K1														
Alisma plantago-aquatica (Gewöhnlicher Froschlöffel)	7	z		K1														
Alnus glutinosa (Schwarz-Erle)	7	w		B1														
Alopecurus geniculatus (Knick-Fuchsschwanz)	7	z		K1														
Bidens cernua (Nickender Zweizahn)	7	w		K1														
Bidens tripartita (Dreiteiliger Zweizahn)	7	z		K1												V		
Carex acuta (Schlank-Segge)	7	w		K1														V
Galium palustre (Sumpf-Labkraut)	7	h		K1														
Glyceria fluitans (Flutender Schwaden)	7	h		K1														
Glyceria maxima (Wasser-Schwaden)	7	h		K1														
Iris pseudacorus (Gelbe Schwertlilie)	7	z		K1												b		
Juncus articulatus (Glieder-Binse)	7	w		K1														
Juncus effusus (Flutter-Binse)	7	z		K1														
Lycopus europaeus (Gewöhnlicher Wolfstrapp)	7	z		K1														
Lythrum salicaria (Blut-Weiderich)	7	w		K1														
Oenanthe aquatica (Gemeiner Wasserfenchel)	7	w		K1													V	
Persicaria lapathifolia (Ampfer-Knöterich)	7	z		K1														

Erhebungsbogen

B

Projekt	Biotopkartierung Hamburg		Interne Nr.	69722	
			DK5 DK5-GK	8420	8422
Handlungsbedarf	Nein		DK5 - Name	Altengamme	
Bearbeitung	SCÖ	Kopie	Biotop-Nr. alt	42	120
Räumliche Abbildung	Fläche	Nein	Kartierung	22.09.2005	
Anzahl Abschnitte	1		Fläche / Länge [m²/m]	1587,0049	
			Breite (lineare Abb.) [m]		

Pflanzenartenliste

Gruppe / Pflanzenart	MS	M	W	Vs	St	PA	Ph	Sz	VS	V	G	cf	§	Rote Liste					
														HH	ND	SH	D		
Phalaris arundinacea (Rohr-Glanzgras)	7	w		K1															
Phragmites australis (Schilf)	7	d		K1															
Poa palustris (Sumpf-Rispengras)	7	w		K1															
Ranunculus repens (Kriechender Hahnenfuß)	7	w		K1															
Rorippa amphibia (Wasser-Sumpfkresse)	7	z		K1															
Rumex hydrolapathum (Fluss-Ampfer)	7	w		K1															
Scirpus sylvaticus (Wald-Simse)	7	w		K1														V	
Sparganium erectum (Ästiger Igelkolben)	7	w		K1															
Stellaria palustris (Sumpf-Sternmiere)	7	w		K1													V	3	3
Typha latifolia (Breitblättriger Rohrkolben)	7	w		K1															
Anzahl Rote Liste Arten														3	3	1			
Anzahl Arten														27					

MS: Mengensystem; M: Mengenangabe, W: Bewertung der Art (FFH-Monitoring), Vs: Vegetationsschicht, St: Status, PA: Autor Phänologie; Ph: Phänologie, Sz: Soziabilität, VS: Vitalitätssystem; V: Vitalität, G: Geschlecht, cf: unsichere Bestimmung, §: Schutz nach BNatSchG, HH: Rote Liste Hamburg, Nds: Rote Liste Niedersachsen, SH: Rote Liste Schleswig-Holstein, D: Rote Liste Deutschland

Teilflächenbeschreibung

Teilflächentyp		Teilflächen-Nr.	2
Biotoptyp	Flutrasen (2000)	Biotoptyp	GFF
- Zusatz	Brache, keine Nutzung (b)	- gesetzl. Grundl.	
FFH-LRT		FFH-LRT	
Beschreibung		Entw.potential LRT	
		Hauptfläche	
		Flächenanteil	30 %
		FFH-Unters.Fläche	Nein
		Saatgutfläche	Nein

Teilflächenbeschreibung

Teilflächentyp		Teilflächen-Nr.	3
Biotoptyp	Sonstiges Röhricht (2000)	Biotoptyp	NRZ
- Zusatz		- gesetzl. Grundl.	
FFH-LRT	kein Lebensraumtyp nach FFH-Richtlinie	FFH-LRT	kein LRT
Beschreibung		Entw.potential LRT	
		Hauptfläche	
		Flächenanteil	20 %
		FFH-Unters.Fläche	Nein
		Saatgutfläche	Nein

Erhebungsbogen

B

Projekt	Biotopkartierung Hamburg			Interne Nr.	69722	
				DK5 DK5-GK	8420	8422
				DK5 - Name	Altengamme	
Handlungsbedarf	Nein			Biotop-Nr. alt	42	120
Bearbeitung	SCÖ	Kopie	Nein	Kartierung	22.09.2005	
Räumliche Abbildung	Fläche			Fläche / Länge [m²/m]	1587,0049	
Anzahl Abschnitte	1			Breite (lineare Abb.) [m]		