

# Erhebungsbogen

**B**

<b>Projekt</b>	Biotopkartierung Hamburg		<b>Interne Nr.</b>	69544	
			<b>DK5   DK5-GK</b>	<b>8420</b>	8422
<b>Handlungsbedarf</b>	Nein		<b>DK5 - Name</b>	Altengamme	
<b>Bearbeitung</b>	SCÖ	<b>Kopie</b>	<b>Biotop-Nr.   alt</b>	<b>38</b>	110
<b>Räumliche Abbildung</b>	Fläche	Nein	<b>Kartierung</b>	04.08.2005	
<b>Anzahl Abschnitte</b>	1		<b>Fläche / Länge [m<sup>2</sup>/m]</b>	24435,6781	
			<b>Breite (lineare Abb.) [m]</b>		

**Gesetzlicher Schutz**    **\_ kein gesetzl. Schutz kein gesetzlich geschütztes Biotop**    **Schutz nur teilweise**    **Nein**

<b>Gesamtbewertung</b>	5	Noch wertvoll, gut entwicklungsfähig
– <b>Alter</b>	5	Biotop mittleren Alters, 20 bis 50 Jahre
– <b>Belastungsgrad</b>	5	Flächenhaft mittlere oder örtlich starke Belastung
– <b>Ökolog. Funktion</b>	6	Hohe Bedeutung in einem Biotopkomplex, für den lokalen Biotopverbund oder als Puffer
– <b>Seltenheit</b>	5	Seltener Biotoptyp, floristisch stark verarmt, ohne seltener Pflges. od. verbr. artenreicher Biotoptyp

## Bestandsbeschreibung

Im NSG gelegenes mesophiles Grünland aus mehreren Teilflächen, z. T. relativ tief gelegen und dort einzelne Feuchtezeiger (Sumpfkresse, Wiesenschaumkraut). Der Bestand wird geprägt von Weidelgras und Rotem Straußgras, durchsetzt mit Schafgarbe, Ferkelkraut, Gänseblümchen und Spitzwegerich. Trotz sandiger Bodenverhältnisse und (wenig) Offenboden (Maulwurf) keine deutlichen Trockenheitszeiger, wie z. B. Mausohr. Dies nur am beweideten Böschungsfuß des Marschenbahndammes.

## Vorkommen an Biotoptypen

1	TF	Typ	HF	F.Anteil
2	BTYP	Biotoptyp	- gesetzl. Grundl.	
3	Zusatz	Zusatz zum Biotoptypen		
4	LRT	Lebensraumtyp		
1	1		Ja	100 %
2	GMW	Artenreiche Weide frischer bis mittlerer Standorte (2000)		

## Räumliche Lage

<b>Lagebeschreibung</b>	östlicher Kartenrand, südl. Marschenbahndamm		
<b>Nachbarnutzung/en</b>	Gräben, Grünland, Weg		
<b>Rechtswert (X)</b>	585661	<b>Hochwert (Y)</b>	5921329
<b>Bezirk</b>	Bergedorf	<b>Naturraum</b>	Vier- und Marschlande (673.10)
<b>Stadtteil (OT-Nr.)</b>	Altengamme (605)	<b>Gemarkung</b>	Altengamme (602)
<b>Digitaler Grünplan</b>	<input type="checkbox"/> <b>Hafengesamtgebiet</b>	<input type="checkbox"/> <b>Ramsargebiet</b>	<input type="checkbox"/> <b>EG-Vogelschutzgeb.</b>
<b>Ausgleichsflächen</b>	<input type="checkbox"/> <b>Biosphärenreservat</b>	<input type="checkbox"/> <b>Nationalpark</b>	<input type="checkbox"/>
<b>NSG / ND / LSG</b>	NSG Borghorster Elblandchaft [ HH-606 / Anteil: 100% ]		
<b>FFH-GEBIET</b>	Borghorster Elblandchaft [ DE 2527-303 / Anteil: 100% ]		
<b>Wasserschutzgebiet</b>	Curslack/Altengamme [ 3 / Anteil: 100% ]		

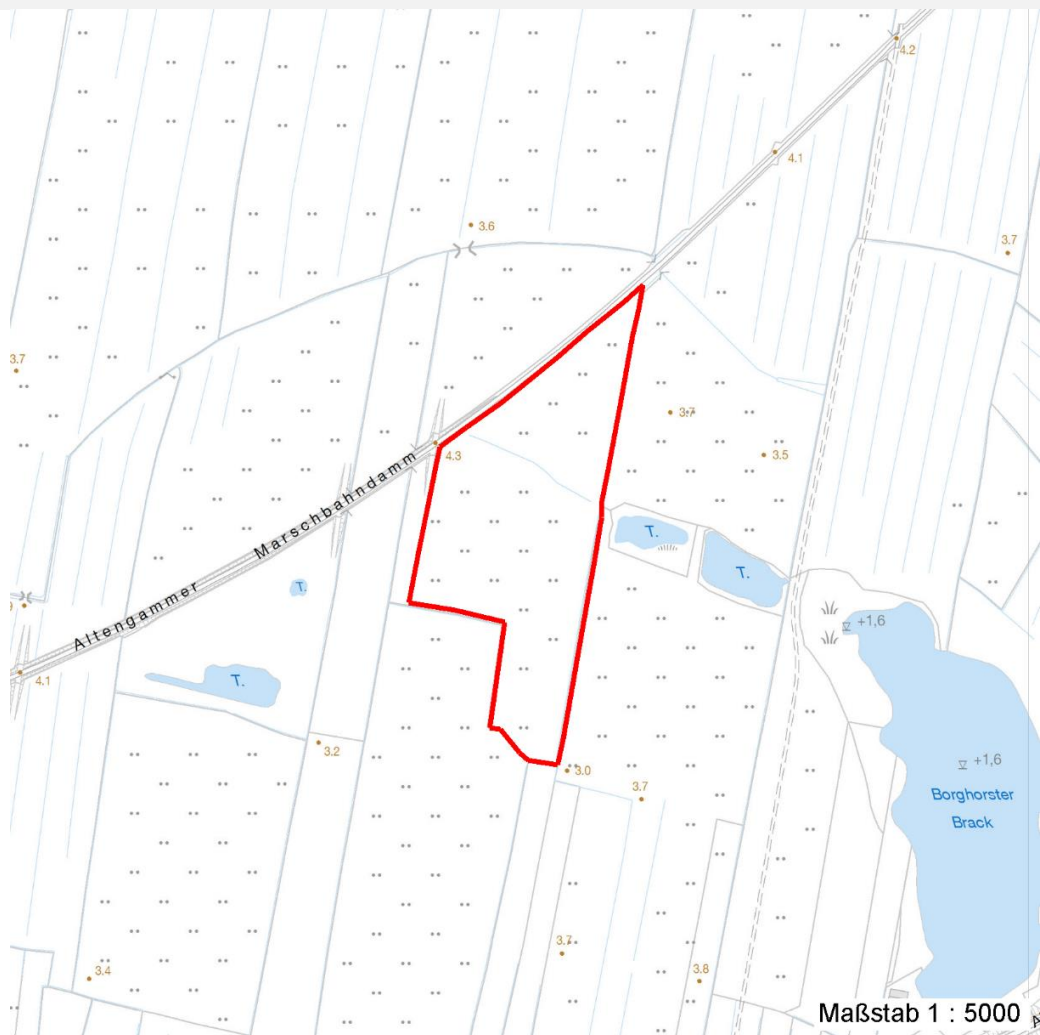
# Erhebungsbogen

**B**

<b>Projekt</b>	Biotopkartierung Hamburg	<b>Interne Nr.</b>	69544
		<b>DK5   DK5-GK</b>	8420      8422
<b>Handlungsbedarf</b>	Nein	<b>DK5 - Name</b>	Altengamme
<b>Bearbeitung</b>	SCÖ	<b>Biotop-Nr.   alt</b>	38      110
<b>Räumliche Abbildung</b>	Fläche	<b>Kartierung</b>	04.08.2005
<b>Anzahl Abschnitte</b>	1	<b>Fläche / Länge [m<sup>2</sup>/m]</b>	24435,6781
		<b>Breite (lineare Abb.) [m]</b>	

## Räumliche Lage

Karte



## Weitere Erhebungsbögen

Interne Nr.	Interne Nr. Zuordnung	DK5	Biotop-Nr.	Kartierung	Zuordnung	DK5 (GK)	Biotop-Nr. (alt)
69544	69501	8420	129	20.09.1997	<	8422	10063

Zuordnung: N = nachfolgende Kartierung, K = weitere Kartierungen (zeitlich vorher oder nachher)

## Foto

Interne Nr.	Index	Dateiname	Aufnahmerichtung
22592	0	8420_38_040805_1.JPG	

## Weitere Angaben

Merkmal	Wert
<b>Auswertung</b>	
Gefährdung / Einflüsse	Beweidung, Düngung
Wertgesichtspunkte	Artenreich

# Erhebungsbogen

**B**

<b>Projekt</b>	Biotopkartierung Hamburg	<b>Interne Nr.</b>	69544
		<b>DK5   DK5-GK</b>	<b>8420</b> 8422
<b>Handlungsbedarf</b>	Nein	<b>DK5 - Name</b>	Altengamme
<b>Bearbeitung</b>	SCÖ	<b>Biotop-Nr.   alt</b>	<b>38</b> 110
<b>Räumliche Abbildung</b>	Fläche	<b>Kartierung</b>	04.08.2005
<b>Anzahl Abschnitte</b>	1	<b>Fläche / Länge [m<sup>2</sup>/m]</b>	24435,6781
		<b>Breite (lineare Abb.) [m]</b>	

## Weitere Angaben

Merkmal	Wert
Ziele der Entwicklung Maßnahmen	Entwicklungspotenzial Erhaltung des Biotopes etwas extensiver nutzen

## Foto

<b>Fotodatei</b>	8420_38_040805_1.JPG	<b>Fotodatei</b>
<b>Bildbeschreibung</b>		<b>Bildbeschreibung</b>
<b>Aufnahmerichtung</b>		<b>Aufnahmerichtung</b>



## Teilflächenbeschreibung

<b>Teilflächentyp</b>		<b>Teilflächen-Nr.</b>	1
<b>Biotoptyp</b>	Artenreiche Weide frischer bis mittlerer Standorte (2000)	<b>Biotoptyp</b>	GMW
- <b>Zusatz</b>		- <b>gesetzl. Grundl.</b>	
<b>FFH-LRT</b>		<b>FFH-LRT</b>	
<b>Beschreibung</b>	Standort: mesophiles Grünland	<b>Entw.potential LRT</b>	
		<b>Hauptfläche</b>	Ja
		<b>Flächenanteil</b>	100 %
		<b>FFH-Unters.Fläche</b>	Nein
		<b>Saatgutfläche</b>	Nein

# Erhebungsbogen

**B**

<b>Projekt</b>	Biotopkartierung Hamburg		<b>Interne Nr.</b>	69544	
			<b>DK5   DK5-GK</b>	<b>8420</b>	8422
<b>Handlungsbedarf</b>	Nein		<b>DK5 - Name</b>	Altengamme	
<b>Bearbeitung</b>	SCÖ	<b>Kopie</b>	<b>Biotop-Nr.   alt</b>	<b>38</b>	110
<b>Räumliche Abbildung</b>	Fläche	Nein	<b>Kartierung</b>	04.08.2005	
<b>Anzahl Abschnitte</b>	1		<b>Fläche / Länge [m<sup>2</sup>/m]</b>	24435,6781	
			<b>Breite (lineare Abb.) [m]</b>		

## Weitere Angaben

Merkmal	Wert
<b>Boden</b>	
Feuchte	5 - frisch und mäßig frisch
Stickstoffgehalt	5 - mäßig stickstoffarm
<b>Standort, Relief</b>	
Relief	eben
Belichtung	7 - halbsonnig
<b>Veg. - Deckg./Ant.</b>	
Gesamt	95 %
1. Krautschicht	95 %
<b>Veg. - Höhe</b>	
Gesamt, durchschn.	0.20 m

## Zeigerwerte der Pflanzenartenliste (Auswertung)

<b>Standort</b>	<b>Belichtung</b>	halbsonnig	7,5
<b>Boden</b>	<b>Feuchte</b>	frisch und mäßig frisch	4,9
	<b>Stickstoff (N)</b>	mäßig stickstoffarm bis stickstoffreich	5,7
	<b>Reaktion</b>	mäßig sauer	5,3
<b>Vegetation</b>	<b>Mahdverträglichkeit</b>	gut schnittverträglich	7
<b>Zeigerwerte</b>	<b>Futterwert</b>	ausreichende Futterqualität	4,9
	<b>Wechselfeuchteanzeiger</b>		3
	<b>Giftpflanzen</b>		1
	<b>Überschw.anzeiger</b>		1

## Pflanzenartenliste

Gruppe / Pflanzenart	MS	M	W	Vs	St	PA	Ph	Sz	VS	V	G	cf	§	Rote Liste				
														HH	ND	SH	D	
<b>Tracheobionta (Gefäßpflanzen)</b>																		
Achillea millefolium (Gewöhnliche Schafgarbe)	7	h		K1														
Agrostis capillaris (Rotes Straußgras)	7	h		K1														
Bellis perennis (Ausdauerndes Gänseblümchen)	7	z		K1														
Cardamine pratensis (Wiesen-Schaumkraut)	7	w		K1											V			
Cerastium holosteoides (Gewöhnliches Hornkraut)	7	w		K1														
Cirsium arvense (Acker-Kratzdistel)	7	w		K1														
Cirsium vulgare (Gewöhnliche Kratzdistel)	7	w		K1														
Elymus repens (Gewöhnliche Quecke)	7	z		K1														
Erodium cicutarium (Gewöhnlicher Reiherschnabel)	7	w		K1														
Hypochaeris radicata (Gewöhnliches Ferkelkraut)	7	z		K1														
Lolium perenne (Ausdauerndes Weidelgras)	7	h		K1														
Plantago lanceolata (Spitz-Wegerich)	7	z		K1														
Plantago major (Breit-Wegerich)	7	w		K1														
Poa annua (Einjähriges Rispengras)	7	z		K1														
Potentilla anserina (Gänse-Fingerkraut)	7	w		K1														
Potentilla reptans (Kriechendes Fingerkraut)	7	w		K1														

# Erhebungsbogen

# B

<b>Projekt</b>	Biotopkartierung Hamburg	<b>Interne Nr.</b>	69544
		<b>DK5   DK5-GK</b>	<b>8420</b> 8422
<b>Handlungsbedarf</b>	Nein	<b>DK5 - Name</b>	Altengamme
<b>Bearbeitung</b>	SCÖ	<b>Biotop-Nr.   alt</b>	<b>38</b> 110
<b>Räumliche Abbildung</b>	Fläche	<b>Kartierung</b>	04.08.2005
<b>Anzahl Abschnitte</b>	1	<b>Fläche / Länge [m<sup>2</sup>/m]</b>	24435,6781
		<b>Breite (lineare Abb.) [m]</b>	

## Pflanzenartenliste

Gruppe / Pflanzenart	MS	M	W	Vs	St	PA	Ph	Sz	VS	V	G	cf	§	Rote Liste			
														HH	ND	SH	D
Rorippa palustris (Gewöhnliche Sumpfkresse)	7	w		K1													
Rumex acetosa (Großer Sauerampfer)	7	z		K1													
Rumex acetosella (Kleiner Sauerampfer)	7	w		K1													
Rumex crispus (Krauser Ampfer)	7	w		K1													
Scorzoneroides autumnalis (Herbst-Löwenzahn)	7	w		K1													
Taraxacum sect. Ruderalia (Artengruppe Gemeiner Löwenzahn)	7	z		K1												D	
Trifolium repens (Weiß-Klee)	7	w		K1													
<b>Anzahl Rote Liste Arten</b>														<b>1</b>	<b>1</b>		
<b>Anzahl Arten</b>														<b>23</b>			

MS: Mengensystem; M: Mengenangabe, W: Bewertung der Art (FFH-Monitoring), Vs: Vegetationsschicht, St: Status, PA: Autor Phänologie; Ph: Phänologie, Sz: Soziabilität, VS: Vitalitätssystem; V: Vitalität, G: Geschlecht, cf: unsichere Bestimmung, §: Schutz nach BNatSchG, HH: Rote Liste Hamburg, Nds: Rote Liste Niedersachsen, SH: Rote Liste Schleswig-Holstein, D: Rote Liste Deutschland