

Erhebungsbogen

B

Projekt	Biotopkartierung Hamburg	Interne Nr.	69553
		DK5 DK5-GK	8420 8422
Handlungsbedarf	Nein	DK5 - Name	Altengamme
Bearbeitung	SCÖ	Biotop-Nr. alt	37 104
Räumliche Abbildung	Fläche	Kartierung	28.06.2005
Anzahl Abschnitte	1	Fläche / Länge [m²/m]	21952,0185
		Breite (lineare Abb.) [m]	

Gesetzlicher Schutz kein gesetzl. Schutz **kein gesetzlich geschütztes Biotop** **Schutz nur teilweise** **Nein**

Gesamtbewertung	5	Noch wertvoll, gut entwicklungsfähig
– Alter	4	Biotop mittleren Alters, 10 bis 20 Jahre
– Belastungsgrad	4	Flächenhaft deutliche Belastung ohne nachh. Schäden
– Ökolog. Funktion	6	Hohe Bedeutung in einem Biotopkomplex, für den lokalen Biotopverbund oder als Puffer
– Seltenheit	6	Seltener Biotoptyp, ohne seltene oder bedrohte Pflges., ungesättigtes Artenspektrum, reliktsische RL-Arten

Bestandsbeschreibung

Artenreiche Weidefläche auf trockenem bis frischem Standort. Die Südhälfte scheint relativ trocken zu sein. Hier dominiert Rotes Straußgras den Bestand, durchsetzt von Rotschwengel, Kleinem Saueerampfer und Schafgarbe. Vereinzelt Arten trockener bzw. ruderaler Standorte, wie Hasenklees, Niederliegendes Mastkraut, Silberfingerkraut und Schafschwingel. Die Fläche hat ein schwaches Beetrelief, nach Norden werden die Mulden zu richtigen Grüppen. Die Nordhälfte scheint frischer zu sein. Hier treten Kriechender und Scharfer Hahnenfuß sowie Wolliges Honiggras hinzu. Zu den Grüppen hin kommen flatterbinse und Hasenpflanzensegge vor. Diese kommen auch an den Grüppen vor, dazu Sumpfhornklee, Wasserschwadenbestände, Blutweiderich.

Vorkommen an Biotoptypen

1	TF	Typ	HF	F.Anteil
2	BTYP	Biotoptyp	- gesetzl. Grundl.	
3	Zusatz	Zusatz zum Biotoptypen		
4	LRT	Lebensraumtyp		
1	1		Ja	100 %
2	GMW	Artenreiche Weide frischer bis mittlerer Standorte (2000)		
3	sa	nährstoff- und basenarm (sa)		
1	2			0 %
2	XXX	Zuordnung eines Biotoptyps fehlt! (2000)		

Räumliche Lage

Lagebeschreibung	östl. Gammer Weg, nördlich Marschenbahndamm		
Nachbarnutzung/en	Gräben, Weiden, Weg, Gartenbau		
Rechtswert (X)	585477	Hochwert (Y)	5921389
Bezirk	Bergedorf	Naturraum	Vier- und Marschlande (673.10)
Stadtteil (OT-Nr.)	Altengamme (605)	Gemarkung	Altengamme (602)
Digitaler Grünplan	<input type="checkbox"/> Hafengesamtgebiet	<input type="checkbox"/> Ramsargebiet	<input type="checkbox"/> EG-Vogelschutzgeb.
Ausgleichsflächen	<input type="checkbox"/> Biosphärenreservat	<input type="checkbox"/> Nationalpark	<input type="checkbox"/>
NSG / ND / LSG			
FFH-GEBIET			
Wasserschutzgebiet	Curslack/Altengamme [3 / Anteil: 100%]		

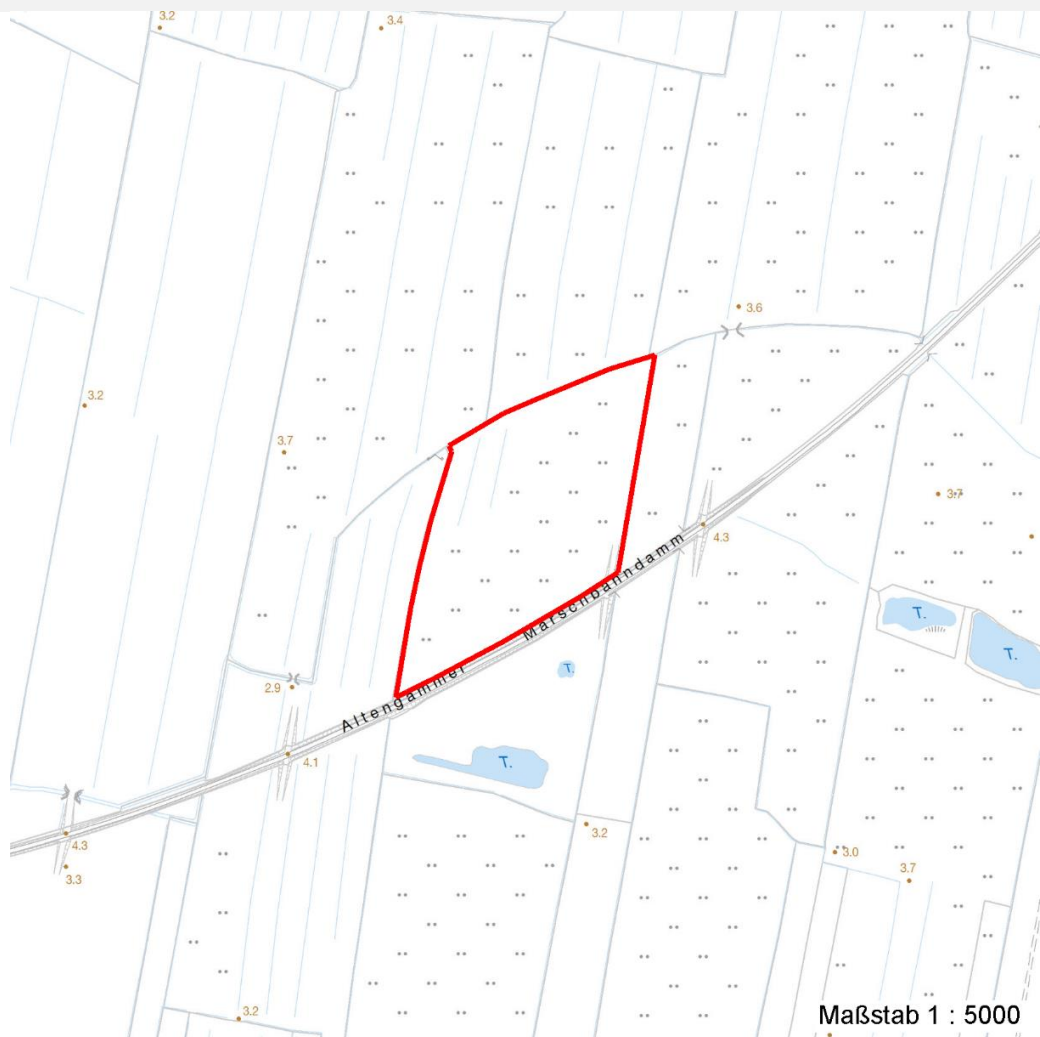
Erhebungsbogen

B

Projekt	Biotopkartierung Hamburg	Interne Nr.	69553
		DK5 DK5-GK	8420 8422
Handlungsbedarf	Nein	DK5 - Name	Altengamme
Bearbeitung	SCÖ	Biotop-Nr. alt	37 104
Räumliche Abbildung	Fläche	Kartierung	28.06.2005
Anzahl Abschnitte	1	Fläche / Länge [m²/m]	21952,0185
		Breite (lineare Abb.) [m]	

Räumliche Lage

Karte



Weitere Erhebungsbögen

Interne Nr.	Interne Nr. Zuordnung	DK5	Biotop-Nr.	Kartierung	Zuordnung	DK5 (GK)	Biotop-Nr. (alt)
69553	82386	8420	167	01.09.2012	N	8422	10102
69553	69524	8420	146	20.09.1997	<	8422	10080

Zuordnung: N = nachfolgende Kartierung, K = weitere Kartierungen (zeitlich vorher oder nachher)

Foto

Interne Nr.	Index	Dateiname	Aufnahmerichtung
22538	0	8420_37_280605_1.JPG	

Weitere Angaben

Merkmal	Wert
Auswertung	
Gefährdung / Einflüsse	potenzielle Nutzungsintensivierung (speziell Düngung)

Erhebungsbogen

B

Projekt	Biotopkartierung Hamburg	Interne Nr.	69553
		DK5 DK5-GK	8420 8422
Handlungsbedarf	Nein	DK5 - Name	Altengamme
Bearbeitung	SCÖ	Biotop-Nr. alt	37 104
Räumliche Abbildung	Fläche	Kartierung	28.06.2005
Anzahl Abschnitte	1	Fläche / Länge [m²/m]	21952,0185
		Breite (lineare Abb.) [m]	

Weitere Angaben

Merkmal	Wert
Wertgesichtspunkte	Entwicklungspotenzial extensive Nutzung tlw. trockene Bodenverhältnisse
zoologisch bedeutsame Strukturen	Offene trockene Sandflächen
Bedeutung für Tiergruppe	Heuschrecken
Ziele der Entwicklung	Erhaltung des Biotopes
Maßnahmen	Zweischnitt-Wiesennutzung - 4.2

Foto

Fotodatei	8420_37_280605_1.JPG	Fotodatei	
Bildbeschreibung		Bildbeschreibung	
Aufnahmerichtung		Aufnahmerichtung	



Teilflächenbeschreibung

Teilflächentyp		Teilflächen-Nr.	1
Biotoptyp	Artenreiche Weide frischer bis mittlerer Standorte (2000)	Biotoptyp	GMW
- Zusatz	nährstoff- und basenarm (sa)	- gesetzl. Grundl.	
FFH-LRT		FFH-LRT	
Beschreibung	Standort: extensiv genutzte (Mäh)weide	Entw.potential LRT	
		Hauptfläche	Ja
		Flächenanteil	100 %
		FFH-Unters.Fläche	Nein
		Saatgutfläche	Nein

Erhebungsbogen

B

Projekt	Biotopkartierung Hamburg		Interne Nr.	69553	
			DK5 DK5-GK	8420	8422
Handlungsbedarf	Nein		DK5 - Name	Altengamme	
Bearbeitung	SCÖ	Kopie	Biotop-Nr. alt	37	104
Räumliche Abbildung	Fläche	Nein	Kartierung	28.06.2005	
Anzahl Abschnitte	1		Fläche / Länge [m²/m]	21952,0185	
			Breite (lineare Abb.) [m]		

Weitere Angaben

Merkmal	Wert
Boden	
Feuchte	4 - mäßig trocken und wechsell trocken
Stickstoffgehalt	4 - mäßig bis stickstoffarm
Standort, Relief	
Relief	leichtes Beetrelief
Belichtung	8 - sonnig
Veg. - Deckg./Ant.	
Gesamt	95 %
1. Krautschicht	95 %
Veg. - Höhe	
Gesamt, durchschn.	0.40 m

Zeigerwerte der Pflanzenartenliste (Auswertung)

Standort	Belichtung	halbsonnig	7,4
Boden	Feuchte	frisch und mäßig frisch	4,7
	Stickstoff (N)	mäßig bis stickstoffarm	3,8
	Reaktion	mäßig sauer bis sauer	4
Vegetation	Mahdverträglichkeit	gut schnittverträglich	6,7
Zeigerwerte	Futterwert	mäßige Futterqualität	4,2
	Wechselfeuchteanzeiger		5
	Giftpflanzen		0
	Überschw.anzeiger		0

Pflanzenartenliste

Gruppe / Pflanzenart	MS	M	W	Vs	St	PA	Ph	Sz	VS	V	G	cf	§	Rote Liste			
														HH	ND	SH	D
Tracheobionta (Gefäßpflanzen)																	
Achillea millefolium (Gewöhnliche Schafgarbe)	7	h		K1													
Agrostis capillaris (Rotes Straußgras)	7	d		K1													
Bromus hordeaceus (Weiche Trefle)	7	z		K1													
Carex hirta (Behaarte Segge)	7	w		K1													
Carex leporina (Hasenfuß-Segge)	7	w		K1													
Cerastium spec. (Hornkraut)	7	w		K1													
Cirsium arvense (Acker-Kratzdistel)	7	w		K1													
Cirsium vulgare (Gewöhnliche Kratzdistel)	7	w		K1													
Elymus repens (Gewöhnliche Quecke)	7	w		K1													
Erodium cicutarium (Gewöhnlicher Reiherschnabel)	7	z		K1													
Festuca ovina agg. (Artengruppe Schaf-Schwingel)	7	w		K1											V		
Festuca rubra agg. (Artengruppe Rot-Schwingel)	7	h		K1													
Holcus lanatus (Wolliges Honiggras)	7	w		K1													
Hypochaeris radicata (Gewöhnliches Ferkelkraut)	7	w		K1													
Juncus effusus (Flatter-Binse)	7	w		K1													
Lathyrus pratensis (Wiesen-Platterbse)	7	w		K1													

Erhebungsbogen

B

Projekt	Biotopkartierung Hamburg	Interne Nr.	69553
		DK5 DK5-GK	8420 8422
Handlungsbedarf	Nein	DK5 - Name	Altengamme
Bearbeitung	SCÖ	Biotop-Nr. alt	37 104
Räumliche Abbildung	Fläche	Kartierung	28.06.2005
Anzahl Abschnitte	1	Fläche / Länge [m²/m]	21952,0185
		Breite (lineare Abb.) [m]	

Pflanzenartenliste

Gruppe / Pflanzenart	MS	M	W	Vs	St	PA	Ph	Sz	VS	V	G	cf	§	Rote Liste				
														HH	ND	SH	D	
Lolium perenne (Ausdauerndes Weidelgras)	7	w		K1														
Plantago lanceolata (Spitz-Wegerich)	7	z		K1														
Poa pratensis (Wiesen-Rispengras)	7	z		K1														
Potentilla argentea demissa	7	w		K1														V
Ranunculus acris (Scharfer Hahnenfuß)	7	w		K1														
Ranunculus repens (Kriechender Hahnenfuß)	7	w		K1														
Rumex acetosa (Großer Sauerampfer)	7	w		K1														
Rumex acetosella (Kleiner Sauerampfer)	7	h		K1														
Sagina procumbens (Niederliegendes Mastkraut)	7	w		K1														
Trifolium arvense (Hasen-Klee)	7	z		K1														
Trifolium dubium (Kleiner Klee)	7	w		K1														
Veronica arvensis (Feld-Ehrenpreis)	7	w		K1														
Anzahl Rote Liste Arten													2					
Anzahl Arten													28					

MS: Mengensystem; M: Mengenangabe, W: Bewertung der Art (FFH-Monitoring), Vs: Vegetationsschicht, St: Status, PA: Autor Phänologie; Ph: Phänologie, Sz: Soziabilität, VS: Vitalitätssystem; V: Vitalität, G: Geschlecht, cf: unsichere Bestimmung, §: Schutz nach BNatSchG, HH: Rote Liste Hamburg, Nds: Rote Liste Niedersachsen, SH: Rote Liste Schleswig-Holstein, D: Rote Liste Deutschland

Teilflächenbeschreibung

Teilflächentyp		Teilflächen-Nr.	2
Biototyp	Zuordnung eines Biototyps fehlt! (2000)	Biototyp	XXX
- Zusatz		- gesetzl. Grundl.	
FFH-LRT		FFH-LRT	
Beschreibung		Entw.potential LRT	
Standort: Gruppen		Hauptfläche	
		Flächenanteil	0 %
		FFH-Unters.Fläche	Nein
		Saatgutfläche	Nein

Weitere Angaben

Merkmal	Wert
Boden	
Feuchte	7 - feucht
Stickstoffgehalt	6 - mäßig stickstoffarm bis stickstoffreich
Standort, Relief	
Belichtung	8 - sonnig
Veg. - Deckg./Ant.	
Gesamt	100 %
1. Krautschicht	100 %
Veg. - Höhe	
Gesamt, durchschn.	0.70 m

Erhebungsbogen

B

Projekt	Biotopkartierung Hamburg		Interne Nr.	69553	
			DK5 DK5-GK	8420	8422
Handlungsbedarf	Nein		DK5 - Name	Altengamme	
Bearbeitung	SCÖ	Kopie	Nein	Biotop-Nr. alt	37 104
Räumliche Abbildung	Fläche		Kartierung	28.06.2005	
Anzahl Abschnitte	1		Fläche / Länge [m²/m]	21952,0185	
			Breite (lineare Abb.) [m]		

Zeigerwerte der Pflanzenartenliste (Auswertung)

Standort	Belichtung	sonnig	7,7
Boden	Feuchte	feucht	7,5
	Stickstoff (N)	mäßig stickstoffarm	4,9
	Reaktion	mäßig sauer bis sauer	4,2
Vegetation	Mahdverträglichkeit	mäßig schnittverträglich (erster Schnitt nicht vor 1. Juli)	4,6
Zeigerwerte	Futterwert	sehr geringwertiges Futter	1,5
	Wechselfeuchteanzeiger		3
	Giftpflanzen		0
	Überschw.anzeiger		0

Pflanzenartenliste

Gruppe / Pflanzenart	MS	M	W	Vs	St	PA	Ph	Sz	VS	V	G	cf	§	Rote Liste			
														HH	ND	SH	D
Tracheobionta (Gefäßpflanzen)																	
Carex leporina (Hasenfuß-Segge)	7	z		K1													
Glyceria maxima (Wasser-Schwaden)	7	z		K1													
Juncus effusus (Flatter-Binse)	7	h		K1													
Lotus pedunculatus (Sumpf-Hornklee)	7	z		K1											V		
Lythrum salicaria (Blut-Weiderich)	7	w		K1													
Persicaria amphibia (Wasser-Knöterich)	7	w		K1													
Potentilla anserina (Gänse-Fingerkraut)	7	z		K1													
														Anzahl Rote Liste Arten		1	
														Anzahl Arten		7	

MS: Mengensystem; M: Mengenangabe, W: Bewertung der Art (FFH-Monitoring), Vs: Vegetationsschicht, St: Status, PA: Autor Phänologie; Ph: Phänologie, Sz: Soziabilität, VS: Vitalitätssystem; V: Vitalität, G: Geschlecht, cf: unsichere Bestimmung, §: Schutz nach BNatSchG, HH: Rote Liste Hamburg, Nds: Rote Liste Niedersachsen, SH: Rote Liste Schleswig-Holstein, D: Rote Liste Deutschland