

Erhebungsbogen

B

Projekt	Biotopkartierung Hamburg	Interne Nr.	82282
		DK5 DK5-GK	8420 8422
Handlungsbedarf	Ja	DK5 - Name	Altengamme
Bearbeitung	BRA	Biotop-Nr. alt	363 164
Räumliche Abbildung	Linie	Kartierung	20.09.2012
Anzahl Abschnitte	8	Fläche / Länge [m²/m]	2812,764
		Breite (lineare Abb.) [m]	4

Gesetzlicher Schutz § 30 (2) 1.2 Natürliche oder naturnahe stehende Gewässer **Schutz nur teilweise** **Nein**

Gesamtbewertung	6 Wertvoll
– Alter	7 Biotop hohen Alters, 100 bis 200 Jahre
– Belastungsgrad	3 Flächenhafte starke Belastung
– Ökolog. Funktion	6 Hohe Bedeutung in einem Biotopkomplex, für den lokalen Biotopverbund oder als Puffer
– Seltenheit	5 Seltener Biotoptyp, floristisch stark verarmt, ohne seltener Pflges. od. verbr. artenreicher Biotoptyp

Bestandsbeschreibung

Grabensystem in einem alten Grünlandgebiet mit stark aufgewölbten Beetrücken, die über 0,5 m über den Grabenrändern und mehr als 1,5 m über den Grabensohlen liegen. Die Grabenränder werden gewöhnlich mit beweidet, sind leicht zertreten und etwas ruderal bewachsen mit einer Mischung aus Grünlandarten, Flutrasenarten und Röhrlichtarten, auch Arten der feuchten Hochstaudenfluren. Die Gewässer sind ursprünglich z.T. als Niedermoorgräben kartiert worden, teils als Wasserpest-Laichkraut- oder Flußampfer-Froschbißgräben kartiert worden. Im Moment liegt das gesamte Grabensystem im Gebiet trocken. Submerse Vegetationsanteile trocknen derzeit deutlich ein. Die unteren Uferböschungen sind ausgesprochen steil und tief geneigt. Die Restwasserflächen - wenn sie vorhanden sind - liegen mehr als 1,50 m unter dem benachbarten Gelände und werden dann von größeren Beständen von Nuttalls Wasserpest eingenommen, die z.T. aber auch abstirbt. Die oberen Ufer sind teilweise recht wüchsig und mäßig arten- und blütenreich ausgebildet. Die ehemals kartierten Niedermooranteile sind nahezu nicht mehr nachvollziehbar mit Ausnahme kleinerer Bestände des Straußblütigen Gilbweiderich, der vereinzelt etwas häufiger vorkommt. Da die Gräben zu hohen Anteilen gewöhnlich von Wasserpestbeständen mit eingestreuten Vorkommen von Laichkrautarten bewachsen sind, sind sie potentiell nach § 30 BNatSchG geschützt. Somit stellt die gegenwärtige Entwässerung einen Eingriff nach § 30 BNatSchG dar.

Vorkommen an Biotoptypen

1	TF	Typ	HF	F.Anteil
2	BTYP	Biotoptyp	- gesetzl. Grundl.	
3	Zusatz	Zusatz zum Biotoptypen		
4	LRT	Lebensraumtyp		
1	1		Ja	100 %
2	FGR	Nährstoffreicher Graben mit Stillgewässercharakter (2000)		
3	gw	Wasserpest-Laichkraut-Typ (gw)		

Räumliche Lage

Lagebeschreibung	Südlich Marschbahndamm, westlich Gammer Weg		
Nachbarnutzung/en	Grünland		
Rechtswert (X)	584014	Hochwert (Y)	5920571
Bezirk	Bergedorf	Naturraum	Vier- und Marschlande (673.10)
Stadtteil (OT-Nr.)	Altengamme (605)	Gemarkung	Altengamme (602)
Digitaler Grünplan	<input type="checkbox"/> Hafengesamtgebiet	<input type="checkbox"/> Ramsargebiet	<input type="checkbox"/> EG-Vogelschutzgeb.
Ausgleichsflächen	<input type="checkbox"/> Biosphärenreservat	<input type="checkbox"/> Nationalpark	<input type="checkbox"/>
NSG / ND / LSG			
FFH-GEBIET			
Wasserschutzgebiet	Curslack/Altengamme [3 / Anteil: 84%]		

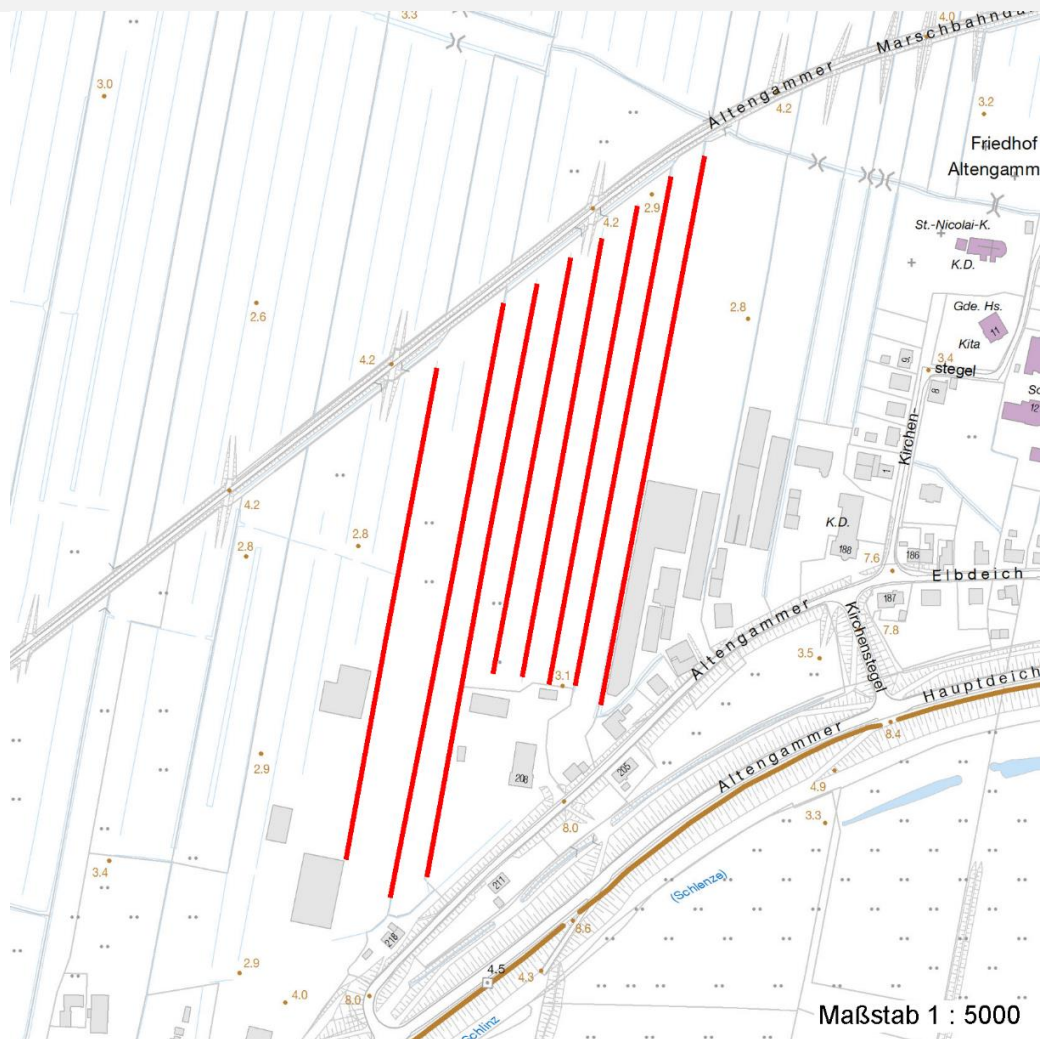
Erhebungsbogen

B

Projekt	Biotopkartierung Hamburg	Interne Nr.	82282
		DK5 DK5-GK	8420 8422
		DK5 - Name	Altengamme
Handlungsbedarf	Ja	Biotop-Nr. alt	363 164
Bearbeitung	BRA	Kartierung	20.09.2012
Räumliche Abbildung	Linie	Fläche / Länge [m²/m]	2812,764
Anzahl Abschnitte	8	Breite (lineare Abb.) [m]	4

Räumliche Lage

Karte



Weitere Erhebungsbögen

Interne Nr.	Interne Nr. Zuordnung	DK5	Biotop-Nr.	Kartierung	Zuordnung	DK5 (GK)	Biotop-Nr. (alt)
82282	68676	8220	322	19.09.2005	>	8422	48
82282	69767	8420	304	19.09.2005	>	8422	45
82282	69769	8420	305	19.09.2005	>	8422	46
82282	69852	8420	306	19.09.2005	>	8422	47

Zuordnung: N = nachfolgende Kartierung, K = weitere Kartierungen (zeitlich vorher oder nachher)

Foto

Interne Nr.	Index	Dateiname	Aufnahmerichtung
34120	0	8420_363_200912_1.JPG	
34121	0	8420_363_200912_2.JPG	
34122	0	8420_363_200912_3.JPG	
34123	0	8420_363_200912_4.JPG	
34124	0	8420_363_200912_5.JPG	

Erhebungsbogen

B

Projekt	Biotopkartierung Hamburg		Interne Nr.	82282	
			DK5 DK5-GK	8420	8422
Handlungsbedarf	Ja		DK5 - Name	Altengamme	
Bearbeitung	BRA	Kopie	Biotop-Nr. alt	363	164
Räumliche Abbildung	Linie	Nein	Kartierung	20.09.2012	
Anzahl Abschnitte	8		Fläche / Länge [m²/m]	2812,764	
			Breite (lineare Abb.) [m]	4	

Foto

Interne Nr.	Index	Dateiname	Aufnahmerichtung
34125	0	8420_363_200912_6.JPG	

Weitere Angaben

Merkmal	Wert
Auswertung	
Gefährdung / Einflüsse	Die Gräben sind sehr weit eingetieft, die Entwässerung reicht sehr tief in das Gelände hinein, die Gräben liegen derzeit zum großen Teil trocken, sind schmal und haben steile Uferböschungen. Die tiefreichende Entwässerung wie sie aktuell stattfindet, stellt einen Eingriff in das Artenschutzrecht dar. Handlungsbedarf!
Wertgesichtspunkte	Noch ist eine artenreiche, gut entwickelbare Vegetation vorhanden, die angrenzende Nutzung ist relativ verträglich für artenreiche Gräben.
zoologisch bedeutsame Strukturen	Kleingewässer, wasserführende Gräben
Bedeutung für Tiergruppe	Amphibien
Maßnahmen	Der Wasserstand muss dringend angehoben werden und auf höheren Niveau stabilisiert werden. Austrocknungsereignisse wie gegenwärtig dürfen nicht stattfinden. Die Gräben sollten zukünftig weniger intensiv unterhalten werden. Die Uferböschungen sollten flacher sein. Wasserstand im Gebiet muss wesentlich höher stehen.
Größe	
Breite	4.00 m

Foto

Fotodatei	8420_363_200912_1.JPG	Fotodatei	8420_363_200912_2.JPG
Bildbeschreibung		Bildbeschreibung	
Aufnahmerichtung		Aufnahmerichtung	



Erhebungsbogen

B

Projekt	Biotopkartierung Hamburg	Interne Nr.	82282
		DK5 DK5-GK	8420 8422
Handlungsbedarf	Ja	DK5 - Name	Altengamme
Bearbeitung	BRA	Biotop-Nr. alt	363 164
Räumliche Abbildung	Linie	Kartierung	20.09.2012
Anzahl Abschnitte	8	Fläche / Länge [m²/m]	2812,764
		Breite (lineare Abb.) [m]	4

Foto

Fotodatei 8420_363_200912_3.JPG

Bildbeschreibung
Aufnahmerichtung



Fotodatei 8420_363_200912_4.JPG

Bildbeschreibung
Aufnahmerichtung



Teilflächenbeschreibung

Teilflächentyp		Teilflächen-Nr.	1
Biotoptyp	Nährstoffreicher Graben mit Stillgewässercharakter (2000)	Biotoptyp	FGR
- Zusatz	Wasserpest-Laichkraut-Typ (gw)	- gesetzl. Grundl.	
FFH-LRT		FFH-LRT	
Beschreibung		Entw.potential LRT	
		Hauptfläche	Ja
		Flächenanteil	100 %
		FFH-Unters.Fläche	Nein
		Saatgutfläche	Nein

Erhebungsbogen

B

Projekt	Biotopkartierung Hamburg		Interne Nr.	82282	
			DK5 DK5-GK	8420	8422
Handlungsbedarf	Ja		DK5 - Name	Altengamme	
Bearbeitung	BRA	Kopie	Nein	Biotop-Nr. alt	363 164
Räumliche Abbildung	Linie		Kartierung	20.09.2012	
Anzahl Abschnitte	8		Fläche / Länge [m²/m]	2812,764	
			Breite (lineare Abb.) [m]	4	

Weitere Angaben

Merkmal	Wert
Boden	
Feuchte	11 - flaches Gewässer
Reaktion	6 - schwach sauer
Stickstoffgehalt	6 - mäßig stickstoffarm bis stickstoffreich
Standort, Relief	
Belichtung	7 - halbsonnig
Veg. - Zeigerwerte	
Anz. Wechselfeuchtezeiger	8
Anz. Überschwemmungsz.	14
Anz. Magerkeitszeiger (N < 4)	2
Anteil Magerkeitszeiger (N < 4)	4 %
Veg. - Soziologie	
BfN Schlüssel	01.0.01.01 - Lemnion minoris (Wasserlinsendecken) 21.0.01 - Agrostietalia stoloniferae (Flut- und Feuchtpionierassen) 24.0.01 - Potamogetonalia pectinati (Festwurzelnde Wasserpflanzen-Ges.) 27.0.01 - Phragmitetalia (Röhrichte und Großseggenrieder) 30.0.01.03 - Filipendulion (Mädesüß-Uferfluren)

Zeigerwerte der Pflanzenartenliste (Auswertung)

Standort	Belichtung	halbsonnig	6,6
Boden	Feuchte	sehr naß	8,9
	Stickstoff (N)	mäßig stickstoffarm bis stickstoffreich	5,7
	Reaktion	schwach sauer	6,2
Vegetation	Mahdverträglichkeit	mäßig schnittverträglich (erster Schnitt nicht vor 1. Juli)	4,6
Zeigerwerte	Futterwert	sehr geringwertiges Futter	2,1
	Wechselfeuchteanzeiger		8
	Giftpflanzen		5
	Überschw.anzeiger		14

Pflanzenartenliste

Gruppe / Pflanzenart	MS	M	W	Vs	St	PA	Ph	Sz	VS	V	G	cf	§	Rote Liste			
														HH	ND	SH	D
Tracheobionta (Gefäßpflanzen)																	
Agrostis stolonifera (Ausläufer-Straußgras)	7	z		-	-												
Alisma plantago-aquatica (Gewöhnlicher Froschlöffel)	7	w		-	-												
Alnus glutinosa (Schwarz-Erle)	7	z		-	-												
Bidens cernua (Nickender Zweizahn)	7	z		-	-												
Bidens frondosa (Schwarzfrüchtiger Zweizahn)	7	w		-	-												
Cardamine pratensis (Wiesen-Schaumkraut)	7	z		-	-									V			
Carex elongata (Walzen-Segge)	7	w		-	-								3	3			
Carex vesicaria (Blasen-Segge)	7	w		-	-								2	V			
Elodea canadensis (Kanadische Wasserpest)	7	w		-	-												
Elodea nuttallii (Nuttalls Wasserpest)	7	h		-	-												
Epilobium ciliatum (Drüsiges Weidenröschen)	7	w		-	-												

Erhebungsbogen

B

Projekt	Biotopkartierung Hamburg		Interne Nr.	82282	
			DK5 DK5-GK	8420	8422
Handlungsbedarf	Ja		DK5 - Name	Altengamme	
Bearbeitung	BRA	Kopie	Biotop-Nr. alt	363	164
Räumliche Abbildung	Linie	Nein	Kartierung	20.09.2012	
Anzahl Abschnitte	8		Fläche / Länge [m²/m]	2812,764	
			Breite (lineare Abb.) [m]	4	

Pflanzenartenliste

Gruppe / Pflanzenart	MS	M	W	Vs	St	PA	Ph	Sz	VS	V	G	cf	§	Rote Liste				
														HH	ND	SH	D	
Epilobium parviflorum (Kleinblütiges Weidenröschen)	7	w		-	-									V				
Equisetum fluviatile (Teich-Schachtelhalm)	7	w		-	-													
Galium palustre (Sumpf-Labkraut)	7	h		-	-													
Glyceria fluitans (Flutender Schwaden)	7	w		-	-													
Glyceria maxima (Wasser-Schwaden)	7	w		-	-													
Holcus lanatus (Wolliges Honiggras)	7	w		-	-													
Hottonia palustris (Wasserfeder)	7	w		-	-								b	V		V	V	
Hydrocharis morsus-ranae (Froschbiß)	7	w		-	-									V		V	V	
Iris pseudacorus (Gelbe Schwertlilie)	7	w		-	-								b					
Juncus articulatus (Glieder-Binse)	7	w		-	-													
Juncus effusus (Flutter-Binse)	7	z		-	-													
Lemna trisulca (Dreifurchige Wasserlinse)	7	w		-	-									V				
Lotus pedunculatus (Sumpf-Hornklee)	7	z		-	-											V		
Lycopus europaeus (Gewöhnlicher Wolfstrapp)	7	w		-	-													
Lysimachia nummularia (Pfennigkraut)	7	z		-	-													
Lysimachia thyriflora (Straußblütiger Gilbweiderich)	7	w		-	-									3		3	V	
Lythrum salicaria (Blut-Weiderich)	7	z		-	-													
Mentha aquatica (Wasser-Minze)	7	w		-	-													
Myosotis scorpioides agg. (Artengruppe Sumpf-vergissmeinnicht)	7	w		-	-												V	
Oenanthe fistulosa (Röhriger Wasserfenchel)	7	z		-	-									2	3	2	3	
Persicaria amphibia (Wasser-Knöterich)	7	w		-	-													
Persicaria hydropiper (Wasserpfeffer)	7	w		-	-													
Phalaris arundinacea (Rohr-Glanzgras)	7	z		-	-													
Phleum pratense (Wiesen-Lieschgras)	7	w		-	-													
Potamogeton acutifolius (Spitzblättriges Laichkraut)	7	w		-	-									3	3	3	3	
Ranunculus acris (Scharfer Hahnenfuß)	7	w		-	-													
Ranunculus repens (Kriechender Hahnenfuß)	7	z		-	-													
Rumex hydrolapathum (Fluss-Ampfer)	7	z		-	-													
Scirpus sylvaticus (Wald-Simse)	7	w		-	-												V	
Scutellaria galericulata (Sumpf-Helmkraut)	7	w		-	-													
Sparganium emersum (Einfacher Igelkolben)	7	w		-	-													
Sparganium erectum (Ästiger Igelkolben)	7	z		-	-													
Stellaria palustris (Sumpf-Sternmiere)	7	z		-	-									V		3	3	
Vicia sepium (Zaun-Wicke)	7	w		-	-													
Anzahl Rote Liste Arten														10	3	11	6	
Anzahl Arten														45				

MS: Mengensystem; M: Mengenangabe, W: Bewertung der Art (FFH-Monitoring), Vs: Vegetationsschicht, St: Status, PA: Autor Phänologie; Ph: Phänologie, Sz: Soziabilität, VS: Vitalitätssystem; V: Vitalität, G: Geschlecht, cf: unsichere Bestimmung, §: Schutz nach BNatSchG, HH: Rote Liste Hamburg, Nds: Rote Liste Niedersachsen, SH: Rote Liste Schleswig-Holstein, D: Rote Liste Deutschland