

Erhebungsbogen

B

Projekt	Biotopkartierung Hamburg	Interne Nr.	69737
		DK5 DK5-GK	8420 8422
Handlungsbedarf	Ja	DK5 - Name	Altengamme
Bearbeitung	BRA	Biotop-Nr. alt	34 94
Räumliche Abbildung	Fläche	Kartierung	19.09.1997
Anzahl Abschnitte	1	Fläche / Länge [m²/m]	883,0771
		Breite (lineare Abb.) [m]	

Gesetzlicher Schutz **_ kein gesetzl. Schutz kein gesetzlich geschütztes Biotop** **Schutz nur teilweise** **Nein**

Gesamtbewertung 6 Wertvoll

- Alter
- Belastungsgrad
- Ökolog. Funktion
- Seltenheit

Bestandsbeschreibung

Daten von 1982 kopiert und überarbeitet:

Verwilderter kleiner Bestand aus mittelalten Obstbäumen (Zwetschgen, Kirschen, Apfel) mit dichter Krautschicht (Wiesen-Kerbel, Gundermann, Gewöhnliches Rispengras, Brennessel), in die von den umliegenden Gräben Schilf einwandert.

Die Bäume haben Stammdurchmesser von ca. 30 cm.

Vorkommen an Biotoptypen

1	TF	Typ	HF	F.Anteil
2	BTYP	Biotoptyp		- gesetzl. Grundl.
3	Zusatz	Zusatz zum Biotoptypen		
4	LRT	Lebensraumtyp		
1	1		Ja	100 %
2	LOW	Obstwiese (2000)		
3	b	Brache, keine Nutzung (b)		

Räumliche Lage

Lagebeschreibung	nördl. der Altengammer Kirche		
Nachbarnutzung/en	Grünland, Brachen, Gräben		
Rechtswert (X)	584490	Hochwert (Y)	5921380
Bezirk	Bergedorf	Naturraum	Vier- und Marschlande (673.10)
Stadtteil (OT-Nr.)	Altengamme (605)	Gemarkung	Altengamme (602)
Digitaler Grünplan	<input type="checkbox"/> Hafengesamtgebiet	<input type="checkbox"/> Ramsargebiet	<input type="checkbox"/> EG-Vogelschutzgeb.
Ausgleichsflächen	<input type="checkbox"/> Biosphärenreservat	<input type="checkbox"/> Nationalpark	<input type="checkbox"/>
NSG / ND / LSG			
FFH-GEBIET			
Wasserschutzgebiet	Curslack/Altengamme [3 / Anteil: 100%]		

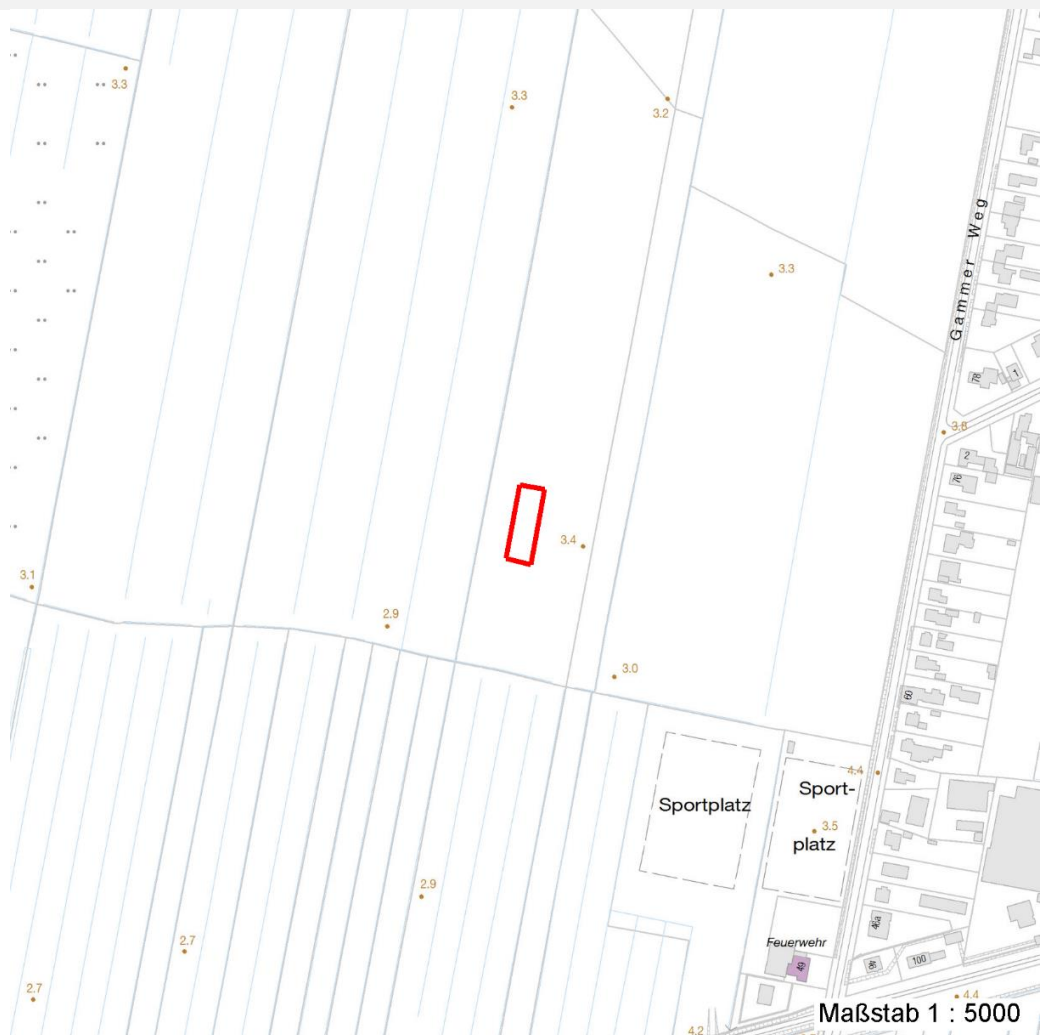
Erhebungsbogen

B

Projekt	Biotopkartierung Hamburg	Interne Nr.	69737
		DK5 DK5-GK	8420 8422
Handlungsbedarf	Ja	DK5 - Name	Altengamme
Bearbeitung	BRA	Biotop-Nr. alt	34 94
Räumliche Abbildung	Fläche	Kartierung	19.09.1997
Anzahl Abschnitte	1	Fläche / Länge [m²/m]	883,0771
		Breite (lineare Abb.) [m]	

Räumliche Lage

Karte



Weitere Erhebungsbögen

Interne Nr.	Interne Nr. Zuordnung	DK5	Biotop-Nr.	Kartierung	Zuordnung	DK5 (GK)	Biotop-Nr. (alt)
69737	69736	8420	34	01.09.2005	K	8422	94
69737	74752	9999	5068	15.07.1982	<	8422	2

Zuordnung: N = nachfolgende Kartierung, K = weitere Kartierungen (zeitlich vorher oder nachher)

Weitere Angaben

Merkmal	Wert
Auswertung	
Gefährdung / Einflüsse	Bebauung
Wertgesichtspunkte	Alte, reich strukturierte Gaerten
	Vorkommen alter Obstbäume
	Wichtige oekologische Ausgleichsflaeche
zoologisch bedeutsame Strukturen	Alte Obstbäume

Erhebungsbogen

B

Projekt	Biotopkartierung Hamburg		Interne Nr.	69737
			DK5 DK5-GK	8420 8422
Handlungsbedarf	Ja		DK5 - Name	Altengamme
Bearbeitung	BRA	Kopie	Biotop-Nr. alt	34 94
Räumliche Abbildung	Fläche	Nein	Kartierung	19.09.1997
Anzahl Abschnitte	1		Fläche / Länge [m²/m]	883,0771
			Breite (lineare Abb.) [m]	

Weitere Angaben

Merkmal	Wert
Maßnahmen	Erhalt des Biotops in der gegenwärtigen Ausprägung - 1.4

Teilflächenbeschreibung

Teilflächentyp		Teilflächen-Nr.	1
Biotoptyp	Obstwiese (2000)	Biotoptyp	LOW
- Zusatz	Brache, keine Nutzung (b)	- gesetzl. Grundl.	
FFH-LRT		FFH-LRT	
Beschreibung		Entw.potential LRT	
		Hauptfläche	Ja
		Flächenanteil	100 %
		FFH-Unters.Fläche	Nein
		Saatgutfläche	Nein

Zeigerwerte der Pflanzenartenliste (Auswertung)

Standort	Belichtung	halbsonnig bis halbschattig	6,5
Boden	Feuchte	mäßig feucht und wechselfeucht	6,1
	Stickstoff (N)	sehr stickstoffreich	7,5
	Reaktion	neutral	6,8
Vegetation	Mahdverträglichkeit	gut schnittverträglich	6,6
Zeigerwerte	Futterwert	geringwertiges Futter	3,4
	Wechselfeuchteanzeiger		1
	Giftpflanzen		0
	Überschw.anzeiger		0

Pflanzenartenliste

Gruppe / Pflanzenart	MS	M	W	Vs	St	PA	Ph	Sz	VS	V	G	cf	Rote Liste			
													§	HH	ND	SH
Tracheobionta (Gefäßpflanzen)																
Agrostis capillaris (Rotes Straußgras)	7	X		K1												
Anthriscus sylvestris (Wiesen-Kerbel)	7	h		-												
Aruncus spec. (Geißbart)	7	X		K1												
Calystegia sepium (Zaun-Winde)	7	X		K1												
Cirsium arvense (Acker-Kratzdistel)	7	X		K1												
Dactylis glomerata (Wiesen-Knäuelgras)	7	X		K1												
Elymus repens (Gewöhnliche Quecke)	7	z		-												
Filipendula ulmaria (Mädesüß)	7	X		K1												
Glechoma hederacea (Gundermann)	7	X		K1												
Glechoma hederacea (Gundermann)	7	h		-												
Holcus lanatus (Wolliges Honiggras)	7	X		K1												
Malus domestica (Kultur-Apfel)	7	h		-												
Persicaria amphibia (Wasser-Knöterich)	7	X		K1												
Phragmites australis (Schilf)	7	X		K1												
Poa trivialis (Gewöhnliches Rispengras)	7	h		-												
Prunus spec. (Zwetsche)	7	X		-												

Erhebungsbogen

B

Projekt	Biotopkartierung Hamburg		Interne Nr.	69737	
			DK5 DK5-GK	8420	8422
Handlungsbedarf	Ja		DK5 - Name	Altengamme	
Bearbeitung	BRA	Kopie	Biotop-Nr. alt	34	94
Räumliche Abbildung	Fläche	Nein	Kartierung	19.09.1997	
Anzahl Abschnitte	1		Fläche / Länge [m²/m]	883,0771	
			Breite (lineare Abb.) [m]		

Pflanzenartenliste														Rote Liste				
Gruppe / Pflanzenart	MS	M	W	Vs	St	PA	Ph	Sz	VS	V	G	cf	§	HH	ND	SH	D	
Ranunculus acris (Scharfer Hahnenfuß)	7	X		K1														
Urtica dioica (Große Brennessel)	7	h		K1														
Vicia sepium (Zaun-Wicke)	7	X		K1														
										Anzahl Rote Liste Arten								
										Anzahl Arten		18						

MS: Mengensystem; M: Mengenangabe, W: Bewertung der Art (FFH-Monitoring), Vs: Vegetationsschicht, St: Status, PA: Autor Phänologie; Ph: Phänologie, Sz: Soziabilität, VS: Vitalitätssystem; V: Vitalität, G: Geschlecht, cf: unsichere Bestimmung, §: Schutz nach BNatSchG, HH: Rote Liste Hamburg, Nds: Rote Liste Niedersachsen, SH: Rote Liste Schleswig-Holstein, D: Rote Liste Deutschland