

# Erhebungsbogen

**B**

<b>Projekt</b>	Biotopkartierung Hamburg		<b>Interne Nr.</b>	82252
			<b>DK5   DK5-GK</b>	<b>8420</b> 8422
<b>Handlungsbedarf</b>	Ja		<b>DK5 - Name</b>	Altengamme
<b>Bearbeitung</b>	BRA	<b>Kopie</b> Nein	<b>Biotop-Nr.   alt</b>	<b>347</b> 134
<b>Räumliche Abbildung</b>	Linie		<b>Kartierung</b>	16.09.2012
<b>Anzahl Abschnitte</b>	5		<b>Fläche / Länge [m<sup>2</sup>/m]</b>	1468,036
			<b>Breite (lineare Abb.) [m]</b>	5

<b>Gesetzlicher Schutz</b>	<b>_ kein gesetzl. Schutz kein gesetzlich geschütztes Biotop</b>	<b>Schutz nur teilweise</b>	<b>Nein</b>
----------------------------	--	-----------------------------	-------------

<b>Gesamtbewertung</b>	5	Noch wertvoll, gut entwicklungsfähig
– <b>Alter</b>	7	Biotop hohen Alters, 100 bis 200 Jahre
– <b>Belastungsgrad</b>	3	Flächenhafte starke Belastung
– <b>Ökolog. Funktion</b>	5	Bedeutung in einem Biotopkomplex, für den lokalen Biotopverbund oder als Puffer
– <b>Seltenheit</b>	4	Verbr. Biotoptyp ohne biototypische Artenvielfalt, Ubiquisten

## Bestandsbeschreibung

Dauerhaft wasserführende Gräben in intensiv ackerbaulich genutztem Gelände. Die Ackernutzung reicht bis eng auf das Ufer hinauf, teilweise fallen Erdbrocken in das Gewässer, teils sind Herbizidwirkungen bis an die Wasserfläche heran erkennbar. Auch Wasserpflanzen selbst weisen Herbizidspuren auf. Die Gewässer sind dennoch dauerhaft wasserführend, mit einer etwa 1,5 m breiten Wasserfläche, 0,5 bis 1 m unter dem benachbarten Gelände, die vollständig bedeckt ist von großen Beständen aus verschiedenen Wasserlinsenarten. Gewässertyische Vegetation der Ufer ist nahezu nicht entwickelt, nur in Einzelpflanzen erkennbar. Die Ufer sind deutlich von Herbizidwirkungen geprägt, mit hohen Grasanteilen, örtlich etwas mehr Schilf oder Glatthafer und größeren Schachtelhalmbeständen. Röhrichtarten treten jeweils nur in Einzelexemplaren auf. Das Gewässer ist nahezu vollständig von Wasserlinsen bedeckt, die Tiefe nicht immer erkennbar. Es dürften häufig Tiefen um 0,5 m erreicht werden. Örtlich sind aber auch deutliche Verlandungstendenzen erkennbar.

## Vorkommen an Biototypen

1	TF	Typ	HF	F.Anteil
2	BTYP	Biototyp	- gesetzl. Grundl.	
3	Zusatz	Zusatz zum Biototypen		
4	LRT	Lebensraumtyp		
1	1		Ja	100 %
2	FGR	Nährstoffreicher Graben mit Stillgewässercharakter (2000)		
3	gl	Wasserlinsen-Typ (gl)		

## Räumliche Lage

<b>Lagebeschreibung</b>	Östlich Gammer Weg, nördlich Marschbahndamm			
<b>Nachbarnutzung/en</b>	Acker			
<b>Rechtswert (X)</b>	585092	<b>Hochwert (Y)</b>	5921380	
<b>Bezirk</b>	Bergedorf	<b>Naturraum</b>	Vier- und Marschlande (673.10)	
<b>Stadtteil (OT-Nr.)</b>	Altengamme (605)	<b>Gemarkung</b>	Altengamme (602)	
<b>Digitaler Grünplan</b>	<input type="checkbox"/> <b>Hafengesamtgebiet</b>	<input type="checkbox"/> <b>Ramsargebiet</b>	<input type="checkbox"/> <b>EG-Vogelschutzgeb.</b>	<input type="checkbox"/>
<b>Ausgleichsflächen</b>	<input type="checkbox"/> <b>Biosphärenreservat</b>	<input type="checkbox"/> <b>Nationalpark</b>	<input type="checkbox"/>	
<b>NSG / ND / LSG</b>				
<b>FFH-GEBIET</b>				
<b>Wasserschutzgebiet</b>	Curslack/Altengamme [ 3 / Anteil: 100% ]			

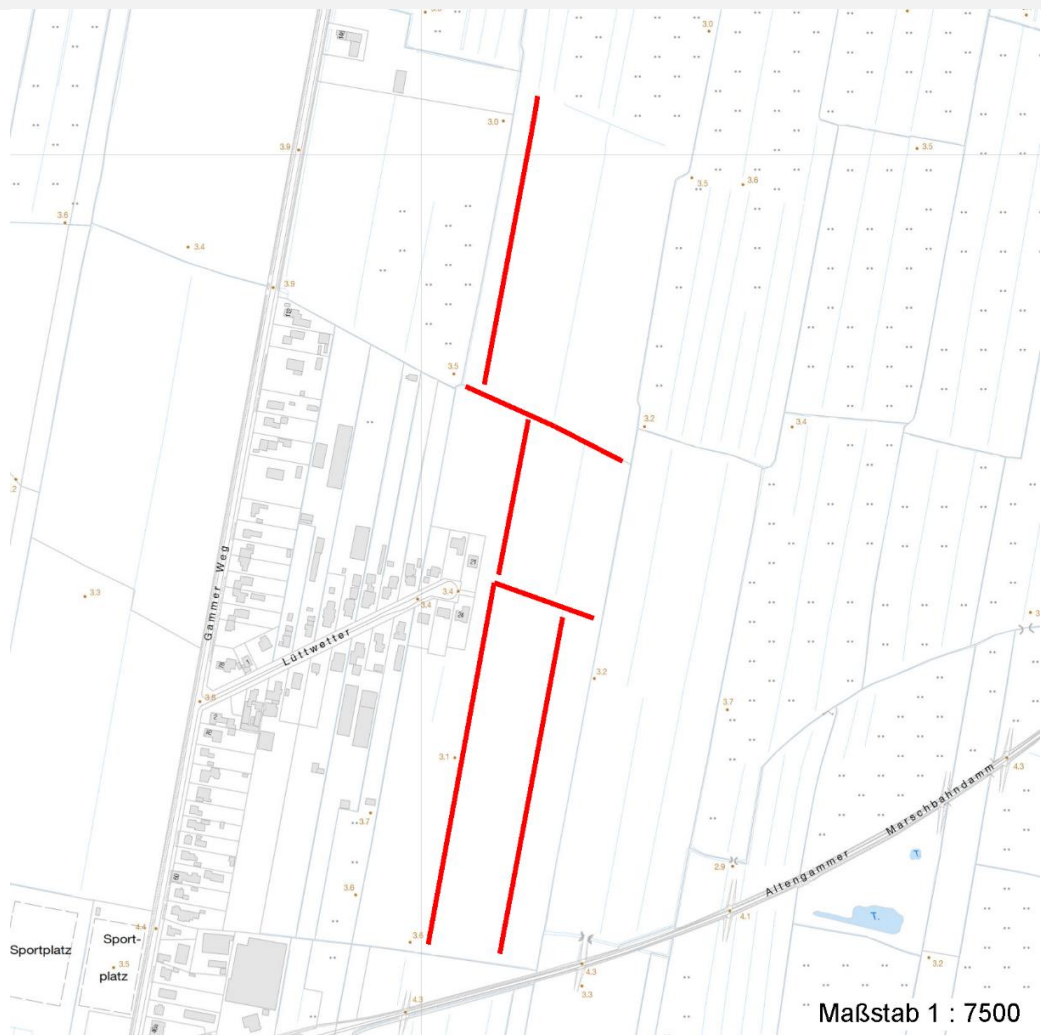
# Erhebungsbogen

**B**

<b>Projekt</b>	Biotopkartierung Hamburg	<b>Interne Nr.</b>	82252
		<b>DK5   DK5-GK</b>	<b>8420</b> 8422
<b>Handlungsbedarf</b>	Ja	<b>DK5 - Name</b>	Altengamme
<b>Bearbeitung</b>	BRA	<b>Biotop-Nr.   alt</b>	<b>347</b> 134
<b>Räumliche Abbildung</b>	Linie	<b>Kartierung</b>	16.09.2012
<b>Anzahl Abschnitte</b>	5	<b>Fläche / Länge [m<sup>2</sup>/m]</b>	1468,036
		<b>Breite (lineare Abb.) [m]</b>	5

## Räumliche Lage

Karte



## Weitere Erhebungsbögen

Interne Nr.	Interne Nr. Zuordnung	DK5	Biotop-Nr.	Kartierung	Zuordnung	DK5 (GK)	Biotop-Nr. (alt)
82252	69856	8420	294	02.08.2005	>	8422	21
82252	69781	8420	310	30.08.2005	>	8422	56
82252	69748	8420	337	27.06.2005	/	8422	103
82252	69750	8420	339	29.06.2005	/	8422	106

Zuordnung: N = nachfolgende Kartierung, K = weitere Kartierungen (zeitlich vorher oder nachher)

## Foto

Interne Nr.	Index	Dateiname	Aufnahmerichtung
33920	0	8420_347_160912_1.JPG	

# Erhebungsbogen

**B**

<b>Projekt</b>	Biotopkartierung Hamburg	<b>Interne Nr.</b>	82252
		<b>DK5   DK5-GK</b>	<b>8420</b> 8422
<b>Handlungsbedarf</b>	Ja	<b>DK5 - Name</b>	Altengamme
<b>Bearbeitung</b>	BRA	<b>Biotop-Nr.   alt</b>	<b>347</b> 134
<b>Räumliche Abbildung</b>	Linie	<b>Kartierung</b>	16.09.2012
<b>Anzahl Abschnitte</b>	5	<b>Fläche / Länge [m<sup>2</sup>/m]</b>	1468,036
		<b>Breite (lineare Abb.) [m]</b>	5

## Weitere Angaben

Merkmal	Wert
<b>Auswertung</b>	
Gefährdung / Einflüsse	Extrem intensive Nutzung bis an das Gewässer heran, vermutlich Einträge von Nähr- und Schadstoffen in das Gewässer, starke Verarmung durch Herbizideinsätze.
Wertgesichtspunkte	Dauerhafte Wasserführung, dennoch Nutzung als Laichgewässer von Amphibien.
zoologisch bedeutsame Strukturen	Kleingewässer, wasserführende Gräben
Bedeutung für Tiergruppe	Amphibien Fische Mollusken Wassergebundene Insekten
Maßnahmen	Die Ackernutzung ist in der gegenwärtigen Form gemäß Pflanzenschutzgesetz und Naturschutzgesetz nicht zulässig und muss dringend stärker von den Gräben abrücken
<b>Größe</b>	
Breite	5.00 m

## Foto

**Fotodatei**      8420\_347\_160912\_1.JPG

**Bildbeschreibung**  
**Aufnahmerichtung**

**Fotodatei**

**Bildbeschreibung**  
**Aufnahmerichtung**



## Teilflächenbeschreibung

<b>Teilflächentyp</b>		<b>Teilflächen-Nr.</b>	1
<b>Biotoptyp</b>	Nährstoffreicher Graben mit Stillgewässercharakter (2000)	<b>Biotoptyp</b>	FGR
- <b>Zusatz</b>	Wasserlinsen-Typ (gl)	- <b>gesetzl. Grundl.</b>	
<b>FFH-LRT</b>		<b>FFH-LRT</b>	
<b>Beschreibung</b>		<b>Entw.potential LRT</b>	
		<b>Hauptfläche</b>	Ja
		<b>Flächenanteil</b>	100 %
		<b>FFH-Unters.Fläche</b>	Nein
		<b>Saatgutfläche</b>	Nein

# Erhebungsbogen

**B**

<b>Projekt</b>	Biotopkartierung Hamburg	<b>Interne Nr.</b>	82252
		<b>DK5   DK5-GK</b>	<b>8420</b> 8422
<b>Handlungsbedarf</b>	Ja	<b>DK5 - Name</b>	Altengamme
<b>Bearbeitung</b>	BRA	<b>Biotop-Nr.   alt</b>	<b>347</b> 134
<b>Räumliche Abbildung</b>	Linie	<b>Kartierung</b>	16.09.2012
<b>Anzahl Abschnitte</b>	5	<b>Fläche / Länge [m<sup>2</sup>/m]</b>	1468,036
		<b>Breite (lineare Abb.) [m]</b>	5

## Weitere Angaben

Merkmal	Wert
<b>Boden</b>	
Feuchte	9 - sehr naß
Reaktion	7 - neutral
Stickstoffgehalt	7 - stickstoffreich
<b>Standort, Relief</b>	
Belichtung	7 - halbsonnig
<b>Veg. - Zeigerwerte</b>	
Anz. Wechselfeuchtezeiger	3
Anz. Überschwemmungsz.	3
Anz. Magerkeitszeiger (N < 4)	1
Anteil Magerkeitszeiger (N < 4)	1 %
<b>Veg. - Soziologie</b>	
BfN Schlüssel	01.0.01.01 - Lemnion minoris (Wasserlinsendecken)

## Zeigerwerte der Pflanzenartenliste (Auswertung)

<b>Standort</b>	<b>Belichtung</b>	halbsonnig	7,3
<b>Boden</b>	<b>Feuchte</b>	sehr naß	9,5
	<b>Stickstoff (N)</b>	stickstoffreich	6,6
	<b>Reaktion</b>	neutral	7,1
<b>Vegetation</b>	<b>Mahdverträglichkeit</b>	mäßig schnittverträglich (erster Schnitt nicht vor 1. Juli)	5,3
<b>Zeigerwerte</b>	<b>Futterwert</b>	geringwertiges Futter	2,9
	<b>Wechselfeuchteanzeiger</b>		3
	<b>Giftpflanzen</b>		5
	<b>Überschw.anzeiger</b>		3

## Pflanzenartenliste

Gruppe / Pflanzenart	MS	M	W	Vs	St	PA	Ph	Sz	VS	V	G	cf	§	Rote Liste			
														HH	ND	SH	D
<b>Tracheobionta (Gefäßpflanzen)</b>																	
Agrostis stolonifera (Ausläufer-Straußgras)	7	w		-	-												
Alisma plantago-aquatica (Gewöhnlicher Froschlöffel)	7	w		-	-												
Carex pseudocyperus (Scheinzyper-Segge)	7	w		-	-												
Dactylis glomerata (Wiesen-Knäuelgras)	7	z		-	-												
Equisetum fluviatile (Teich-Schachtelhalm)	7	w		-	-												
Equisetum palustre (Sumpf-Schachtelhalm)	7	w		-	-												
Glyceria fluitans (Flutender Schwaden)	7	w		-	-												
Holcus lanatus (Wolliges Honiggras)	7	z		-	-												
Hydrocharis morsus-ranae (Froschbiß)	7	w		-	-									V	V	V	
Iris pseudacorus (Gelbe Schwertlilie)	7	w		-	-								b				
Juncus effusus (Flutter-Binse)	7	w		-	-												
Lemna gibba (Bucklige Wasserlinse)	7	h		-	-												
Lemna minor (Kleine Wasserlinse)	7	h		-	-												
Lythrum salicaria (Blut-Weiderich)	7	w		-	-												
Phalaris arundinacea (Rohr-Glanzgras)	7	w		-	-												
Phragmites australis (Schilf)	7	w		-	-												

# Erhebungsbogen

**B**

<b>Projekt</b>	Biotopkartierung Hamburg		<b>Interne Nr.</b>	82252	
			<b>DK5   DK5-GK</b>	<b>8420</b>	8422
<b>Handlungsbedarf</b>	Ja		<b>DK5 - Name</b>	Altengamme	
<b>Bearbeitung</b>	BRA	<b>Kopie</b>	<b>Biotop-Nr.   alt</b>	<b>347</b>	134
<b>Räumliche Abbildung</b>	Linie	Nein	<b>Kartierung</b>	16.09.2012	
<b>Anzahl Abschnitte</b>	5		<b>Fläche / Länge [m<sup>2</sup>/m]</b>	1468,036	
			<b>Breite (lineare Abb.) [m]</b>	5	

## Pflanzenartenliste

Gruppe / Pflanzenart	MS	M	W	Vs	St	PA	Ph	Sz	VS	V	G	cf	§	Rote Liste			
														HH	ND	SH	D
Quercus robur (Stiel-Eiche)	7	w		-	-												
Scirpus sylvaticus (Wald-Simse)	7	w		-	-												V
Scrophularia nodosa (Knotige Braunwurz)	7	w		-	-												
Spirodela polyrhiza (Vielwurzlige Teichlinse)	7	z		-	-												
Urtica dioica (Große Brennessel)	7	z		-	-												
Wolffia arrhiza (Zwerg-Wasserlinse)	7	w		-	-												3 3
<b>Anzahl Rote Liste Arten</b>													<b>1</b>	<b>1</b>	<b>2</b>	<b>2</b>	
<b>Anzahl Arten</b>													<b>22</b>				

MS: Mengensystem; M: Mengenangabe, W: Bewertung der Art (FFH-Monitoring), Vs: Vegetationsschicht, St: Status, PA: Autor Phänologie; Ph: Phänologie, Sz: Soziabilität, VS: Vitalitätssystem; V: Vitalität, G: Geschlecht, cf: unsichere Bestimmung, §: Schutz nach BNatSchG, HH: Rote Liste Hamburg, Nds: Rote Liste Niedersachsen, SH: Rote Liste Schleswig-Holstein, D: Rote Liste Deutschland