

Erhebungsbogen

B

Projekt	Biotopkartierung Hamburg	Interne Nr.	69750
		DK5 DK5-GK	8420 8422
Handlungsbedarf	Nein	DK5 - Name	Altengamme
Bearbeitung	SCÖ Kopie Nein	Biotop-Nr. alt	339 106
Räumliche Abbildung	Linie	Kartierung	29.06.2005
Anzahl Abschnitte	14	Fläche / Länge [m²/m]	4558,965
		Breite (lineare Abb.) [m]	4

Gesetzlicher Schutz _ kein gesetzl. Schutz kein gesetzlich geschütztes Biotop **Schutz nur teilweise** Nein

Gesamtbewertung	5	Noch wertvoll, gut entwicklungsfähig
– Alter	5	Biotop mittleren Alters, 20 bis 50 Jahre
– Belastungsgrad	3	Flächenhafte starke Belastung
– Ökolog. Funktion	6	Hohe Bedeutung in einem Biotopkomplex, für den lokalen Biotopverbund oder als Puffer
– Seltenheit	5	Seltener Biotoptyp, floristisch stark verarmt, ohne seltener Pflges. od. verbr. artenreicher Biotoptyp

Bestandsbeschreibung

Von Schilf dominierte, ständig wasserführende Gräben. Die Böschungen sind meist steil, in Abschnitt 1 flach. Neben Schilf kommen verschiedene grabentypische Arten meist in geringen Anzahlen vor. Unterwasservegetation wurde nicht festgestellt.

Vorkommen an Biotoptypen

1	TF	Typ	HF	F.Anteil
2	BTYP	Biotoptyp	- gesetzl. Grundl.	
3	Zusatz	Zusatz zum Biotoptypen		
4	LRT	Lebensraumtyp		
1	1		Ja	100 %
2	FGR	Nährstoffreicher Graben mit Stillgewässercharakter (2000)		
3	gs	Schilf-Typ (gs)		

Räumliche Lage

Lagebeschreibung	Nördl. Marschenbahndamm, westl. u. östl. Gammer Weg; 106.1 im Nordosten des Kartenblattes		
Nachbarnutzung/en	Acker, Grünland		
Rechtswert (X)	584545	Hochwert (Y)	5921829
Bezirk	Bergedorf	Naturraum	Vier- und Marschlande (673.10)
Stadtteil (OT-Nr.)	Altengamme (605)	Gemarkung	Altengamme (602)
Digitaler Grünplan	<input type="checkbox"/> Hafengesamtgebiet	<input type="checkbox"/> Ramsargebiet	<input type="checkbox"/> EG-Vogelschutzgeb.
Ausgleichsflächen	<input type="checkbox"/> Biosphärenreservat	<input type="checkbox"/> Nationalpark	<input type="checkbox"/>
NSG / ND / LSG			
FFH-GEBIET			
Wasserschutzgebiet	Curslack/Altengamme [2 / Anteil: < 1%], Curslack/Altengamme [3 / Anteil: 100%]		

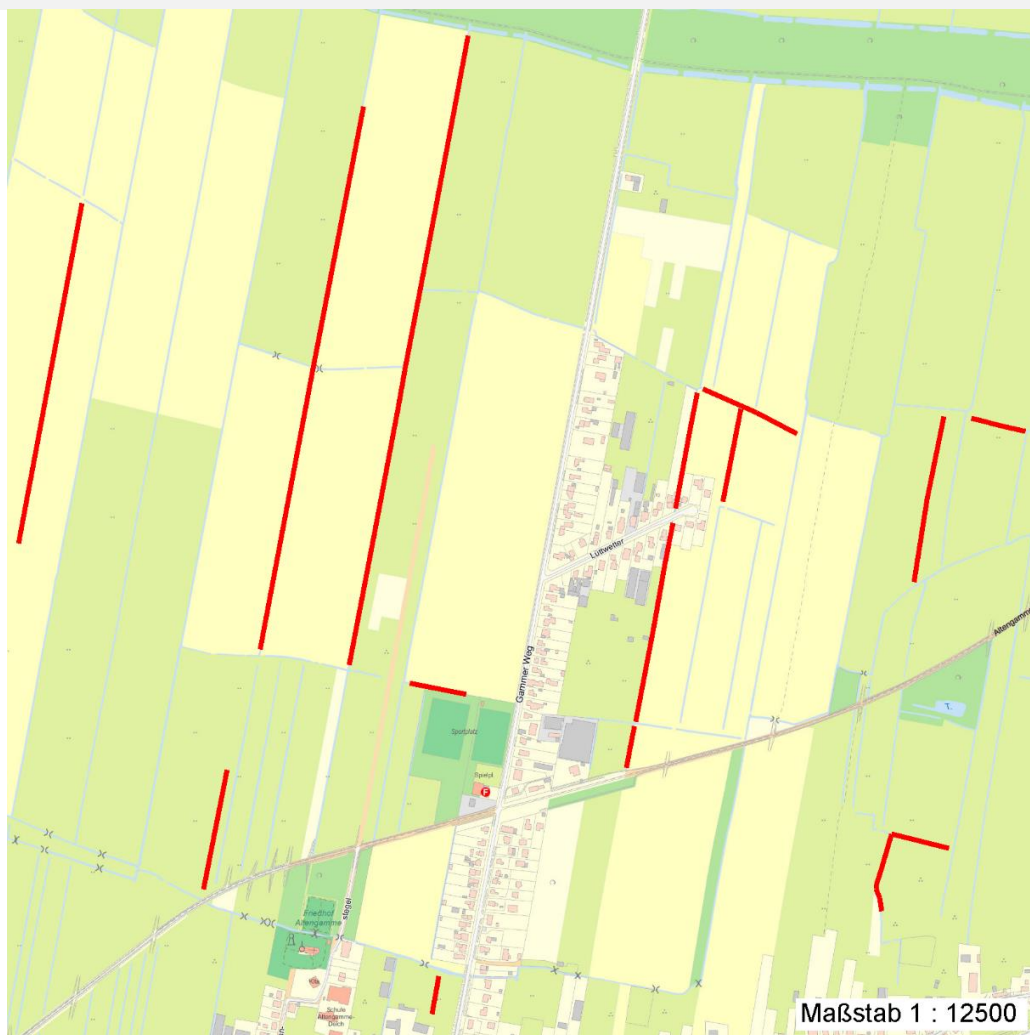
Erhebungsbogen

B

Projekt	Biotopkartierung Hamburg	Interne Nr.	69750
		DK5 DK5-GK	8420 8422
		DK5 - Name	Altengamme
Handlungsbedarf	Nein	Biotop-Nr. alt	339 106
Bearbeitung	SCÖ	Kartierung	29.06.2005
Räumliche Abbildung	Linie	Fläche / Länge [m²/m]	4558,965
Anzahl Abschnitte	14	Breite (lineare Abb.) [m]	4

Räumliche Lage

Karte



Weitere Erhebungsbögen

Interne Nr.	Interne Nr. Zuordnung	DK5	Biotop-Nr.	Kartierung	Zuordnung	DK5 (GK)	Biotop-Nr. (alt)
69750	82404	8220	333	01.09.2012	N	8422	10244
69750	82252	8420	347	16.09.2012	N	8422	134
69750	82258	8420	352	16.09.2012	N	8422	140
69750	82259	8420	353	20.09.2012	N	8422	141
69750	82272	8420	356	19.09.2012	N	8422	154
69750	82401	8420	409	01.09.2012	N	8422	10241
69750	82414	8420	420	01.09.2012	N	8422	10254
69750	68671	8220	290	19.09.1997	>	8222	10081
69750	69880	8420	307	20.09.1997	/	8422	50
69750	69820	8420	312	20.09.1997	/	8422	58
69750	69863	8420	321	20.09.1997	/	8422	67
69750	69762	8420	365	19.09.1997	/	8422	10007
69750	69851	8420	380	20.09.1997	>	8422	10092

Erhebungsbogen

B

Projekt	Biotopkartierung Hamburg		Interne Nr.	69750
			DK5 DK5-GK	8420 8422
Handlungsbedarf	Nein		DK5 - Name	Altengamme
Bearbeitung	SCÖ	Kopie	Biotop-Nr. alt	339 106
Räumliche Abbildung	Linie	Nein	Kartierung	29.06.2005
Anzahl Abschnitte	14		Fläche / Länge [m²/m]	4558,965
			Breite (lineare Abb.) [m]	4

Weitere Erhebungsbögen

Interne Nr.	Interne Nr. Zuordnung	DK5	Biotop-Nr.	Kartierung	Zuordnung	DK5 (GK)	Biotop-Nr. (alt)
69750	69749	8420	389	19.09.1997	/	8422	10110
69750	70232	8422	270	15.09.1995	>	8424	52

Zuordnung: N = nachfolgende Kartierung, K = weitere Kartierungen (zeitlich vorher oder nachher)

Foto

Interne Nr.	Index	Dateiname	Aufnahmerichtung
22553	0	8420_339_290605_1.JPG	

Weitere Angaben

Merkmal	Wert
Auswertung	
Gefährdung / Einflüsse	Eutrophierung
Wertgesichtspunkte	Bedeutung für den Biotopverbund Entwicklungspotenzial Biotop erhöht die Strukturvielfalt in der Landschaft
Bedeutung für Tiergruppe	Amphibien Vögel
Ziele der Entwicklung	Erhaltung des Biotopes
Maßnahmen	extensive Gewässerunterhaltung Randstreifen einrichten

Foto

Fotodatei	8420_339_290605_1.JPG	Fotodatei
Bildbeschreibung		Bildbeschreibung
Aufnahmerichtung		Aufnahmerichtung



Erhebungsbogen

B

Projekt	Biotopkartierung Hamburg	Interne Nr.	69750
		DK5 DK5-GK	8420 8422
Handlungsbedarf	Nein	DK5 - Name	Altengamme
Bearbeitung	SCÖ	Biotop-Nr. alt	339 106
Räumliche Abbildung	Linie	Kartierung	29.06.2005
Anzahl Abschnitte	14	Fläche / Länge [m²/m]	4558,965
		Breite (lineare Abb.) [m]	4

Teilflächenbeschreibung

Teilflächentyp		Teilflächen-Nr.	1
Biotoptyp	Nährstoffreicher Graben mit Stillgewässercharakter (2000)	Biotoptyp	FGR
- Zusatz	Schilf-Typ (gs)	- gesetzl. Grundl.	
FFH-LRT		FFH-LRT	
Beschreibung	Standort: Graben	Entw.potential LRT	
		Hauptfläche	Ja
		Flächenanteil	100 %
		FFH-Unters.Fläche	Nein
		Saatgutfläche	Nein

Weitere Angaben

Merkmal	Wert
Boden	
Feuchte	8 - naß
Stickstoffgehalt	7 - stickstoffreich
Gewässer	
Böschungshöhe	0.80 m
Gewässertiefe	0.40 m
Breite	1.50 m
Wasserführung	w - wechselnde Wasserstände
Strömung	k - keine Strömung
Trübung	w - schwache Trübung
Standort, Relief	
Relief	meist steile Böschungen
Böschungsneigung	steil - 1:1 bis 1:2
Belichtung	4 - schattig bis halbschattig
Veg. - Deckg./Ant.	
Gesamt	90 %
1. Krautschicht	90 %
Veg. - Höhe	
Gesamt, durchschn.	1.50 m

Zeigerwerte der Pflanzenartenliste (Auswertung)

Standort	Belichtung	halbsonnig	7
Boden	Feuchte	sehr naß	9,5
	Stickstoff (N)	mäßig stickstoffarm bis stickstoffreich	6,4
	Reaktion	neutral	6,7
Vegetation	Mahdverträglichkeit	schnittempfindlich (nur Herbstschnitt vertragend)	3,5
Zeigerwerte	Futterwert	sehr geringwertiges Futter	2,1
	Wechselfeuchteanzeiger		4
	Giftpflanzen		1
	Überschw.anzeiger		1

Erhebungsbogen

B

Projekt	Biotopkartierung Hamburg	Interne Nr.	69750
		DK5 DK5-GK	8420 8422
Handlungsbedarf	Nein	DK5 - Name	Altengamme
Bearbeitung	SCÖ	Biotop-Nr. alt	339 106
Räumliche Abbildung	Linie	Kartierung	29.06.2005
Anzahl Abschnitte	14	Fläche / Länge [m²/m]	4558,965
		Breite (lineare Abb.) [m]	4

Pflanzenartenliste

Gruppe / Pflanzenart	MS	M	W	Vs	St	PA	Ph	Sz	VS	V	G	cf	Rote Liste					
													§	HH	ND	SH	D	
Tracheobionta (Gefäßpflanzen)																		
Agrostis stolonifera agg. (Artengruppe Ausläufer-Straußgras)	7	w		K1														
Carex acutiformis (Sumpf-Segge)	7	w		K1														
Carex hirta (Behaarte Segge)	7	w		K1														
Equisetum fluviatile (Teich-Schachtelhalm)	7	w		K1														
Galium palustre (Sumpf-Labkraut)	7	w		K1														
Glyceria maxima (Wasser-Schwaden)	7	w		K1														
Holcus lanatus (Wolliges Honiggras)	7	z		K1														
Juncus effusus (Flutter-Binse)	7	z		K1														
Lemna minor (Kleine Wasserlinse)	7	w		-														
Lythrum salicaria (Blut-Weiderich)	7	w		K1														
Phragmites australis (Schilf)	7	d		K1														
Potamogeton natans (Schwimmendes Laichkraut)	7	z		-														
Sparganium erectum (Ästiger Igelkolben)	7	w		K1														
Anzahl Rote Liste Arten																		
Anzahl Arten																		13

MS: Mengensystem; M: Mengenangabe, W: Bewertung der Art (FFH-Monitoring), Vs: Vegetationsschicht, St: Status, PA: Autor Phänologie; Ph: Phänologie, Sz: Soziabilität, VS: Vitalitätssystem; V: Vitalität, G: Geschlecht, cf: unsichere Bestimmung, §: Schutz nach BNatSchG, HH: Rote Liste Hamburg, Nds: Rote Liste Niedersachsen, SH: Rote Liste Schleswig-Holstein, D: Rote Liste Deutschland