

Erhebungsbogen

B

Projekt	Biotopkartierung Hamburg		Interne Nr.	69751	
			DK5 DK5-GK	8420	8422
Handlungsbedarf	Ja		DK5 - Name	Altengamme	
Bearbeitung	SCÖ	Kopie	Biotop-Nr. alt	335	101
Räumliche Abbildung	Linie	Nein	Kartierung	22.06.2005	
Anzahl Abschnitte	21		Fläche / Länge [m²/m]	4042,857	
			Breite (lineare Abb.) [m]	4	

Gesetzlicher Schutz **_ kein gesetzl. Schutz kein gesetzlich geschütztes Biotop** **Schutz nur teilweise** **Nein**

Gesamtbewertung	5	Noch wertvoll, gut entwicklungsfähig
– Alter	5	Biotop mittleren Alters, 20 bis 50 Jahre
– Belastungsgrad	5	Flächenhaft mittlere oder örtlich starke Belastung
– Ökolog. Funktion	6	Hohe Bedeutung in einem Biotopkomplex, für den lokalen Biotopverbund oder als Puffer
– Seltenheit	4	Verbr. Biotoptyp ohne biotoptypische Artenvielfalt, Ubiquisten

Bestandsbeschreibung

Stark eingeschnittene Gräben, die regelmäßig über einen längeren Zeitraum austrocknen und meist von Flatterbinse oder Wasserschwaden dominiert sind.

101.2: mit Wasserfeder und Wasserfenchel

101.3: mit Dominanz von Wasserschwaden

101.4 u. 101.5: nur wenige Feuchtezeiger; mit einigen Gehölzen (Weißdorn, Rose, Schlehe)

Vorkommen an Biotoptypen

1	TF	Typ	HF	F.Anteil
2	BTYP	Biotoptyp	- gesetzl. Grundl.	
3	Zusatz	Zusatz zum Biotoptypen		
4	LRT	Lebensraumtyp		
1	1		Ja	100 %
2	FGR	Nährstoffreicher Graben mit Stillgewässercharakter (2000)		

Räumliche Lage

Lagebeschreibung	Gesamtes Kartenblatt; 101.1 im äußersten Nordosten				
Nachbarnutzung/en	Grünland, Acker				
Rechtswert (X)	584329	Hochwert (Y)	5922041		
Bezirk	Bergedorf	Naturraum	Vier- und Marschlande (673.10)		
Stadtteil (OT-Nr.)	Altengamme (605)	Gemarkung	Altengamme (602)		
Digitaler Grünplan	<input type="checkbox"/> Hafengesamtgebiet	<input type="checkbox"/> Ramsargebiet	<input type="checkbox"/> EG-Vogelschutzgeb.	<input type="checkbox"/>	
Ausgleichsflächen	<input type="checkbox"/> Biosphärenreservat	<input type="checkbox"/> Nationalpark	<input type="checkbox"/>		
NSG / ND / LSG	NSG Borghorster Elblandchaft [HH-606 / Anteil: 3%]				
FFH-GEBIET	Borghorster Elblandchaft [DE 2527-303 / Anteil: 3%]				
Wasserschutzgebiet	Curslack/Altengamme [3 / Anteil: 100%]				

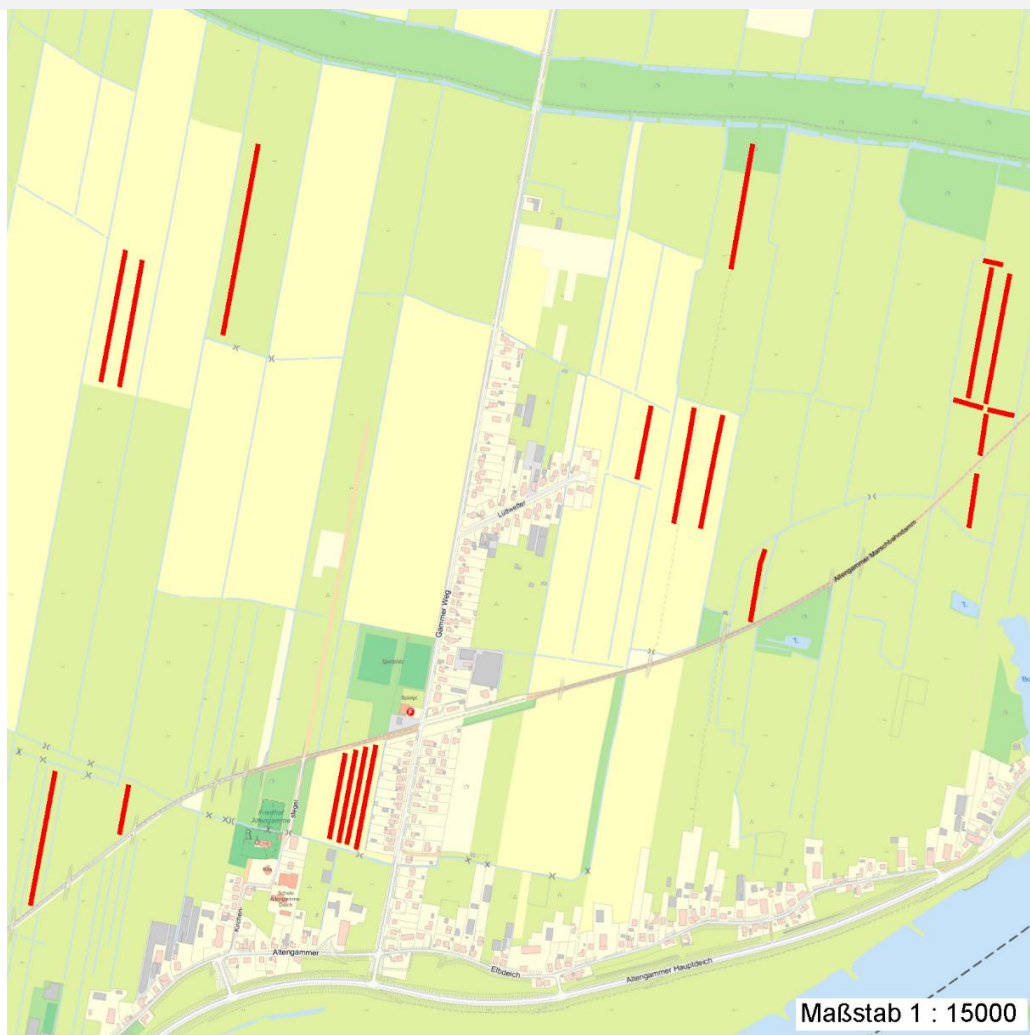
Erhebungsbogen

B

Projekt	Biotopkartierung Hamburg	Interne Nr.	69751
		DK5 DK5-GK	8420 8422
Handlungsbedarf	Ja	DK5 - Name	Altengamme
Bearbeitung	SCÖ	Biotop-Nr. alt	335 101
Räumliche Abbildung	Linie	Kartierung	22.06.2005
Anzahl Abschnitte	21	Fläche / Länge [m²/m]	4042,857
		Breite (lineare Abb.) [m]	4

Räumliche Lage

Karte



Weitere Erhebungsbögen

Interne Nr.	Interne Nr. Zuordnung	DK5	Biotop-Nr.	Kartierung	Zuordnung	DK5 (GK)	Biotop-Nr. (alt)
69751	82255	8420	349	19.09.2012	N	8422	137
69751	82256	8420	350	19.09.2012	N	8422	138
69751	82403	8420	411	01.09.2012	N	8422	10243
69751	82406	8420	412	01.09.2012	N	8422	10246
69751	82414	8420	420	01.09.2012	N	8422	10254
69751	82421	8420	427	01.09.2012	N	8422	10261
69751	82423	8420	429	01.09.2012	N	8422	10263
69751	68674	8220	323	06.10.1997	/	8422	89
69751	69816	8420	376	20.09.1997	/	8422	10084
69751	69782	8420	387	19.09.1997	>	8422	10104
69751	69865	8420	396	19.09.1997	/	8422	10121

Zuordnung: N = nachfolgende Kartierung, K = weitere Kartierungen (zeitlich vorher oder nachher)

Erhebungsbogen

B

Projekt	Biotopkartierung Hamburg		Interne Nr.	69751	
			DK5 DK5-GK	8420	8422
Handlungsbedarf	Ja		DK5 - Name	Altengamme	
Bearbeitung	SCÖ	Kopie	Biotop-Nr. alt	335	101
Räumliche Abbildung	Linie	Nein	Kartierung	22.06.2005	
Anzahl Abschnitte	21		Fläche / Länge [m²/m]	4042,857	
			Breite (lineare Abb.) [m]	4	

Foto

Interne Nr.	Index	Dateiname	Aufnahmerichtung
22517	0	8420_335_220605_1.JPG	

Weitere Angaben

Merkmal Wert

Auswertung

Gefährdung / Einflüsse	Entwässerung Verfüllung
Wertgesichtspunkte	Bedeutung für den Biotopverbund Entwicklungspotenzial
Ziele der Entwicklung	Erhaltung des Biotopes
Maßnahmen	Aufstauen

Foto

Fotodatei	8420_335_220605_1.JPG	Fotodatei
Bildbeschreibung		Bildbeschreibung
Aufnahmerichtung		Aufnahmerichtung



Teilflächenbeschreibung

Teilflächentyp		Teilflächen-Nr.	1
Biotoptyp	Nährstoffreicher Graben mit Stillgewässercharakter (2000)	Biotoptyp	FGR
- Zusatz		- gesetzl. Grundl.	
FFH-LRT		FFH-LRT	
Beschreibung	Standort: austrocknende Gräben	Entw.potential LRT	
		Hauptfläche	Ja
		Flächenanteil	100 %
		FFH-Unters.Fläche	Nein
		Saatgutfläche	Nein

Erhebungsbogen

B

Projekt	Biotopkartierung Hamburg	Interne Nr.	69751
		DK5 DK5-GK	8420 8422
Handlungsbedarf	Ja	DK5 - Name	Altengamme
Bearbeitung	SCÖ	Biotop-Nr. alt	335 101
Räumliche Abbildung	Linie	Kartierung	22.06.2005
Anzahl Abschnitte	21	Fläche / Länge [m²/m]	4042,857
		Breite (lineare Abb.) [m]	4

Weitere Angaben

Merkmal	Wert
Boden	
Feuchte	6 - mäßig feucht und wechselfeucht
Stickstoffgehalt	6 - mäßig stickstoffarm bis stickstoffreich
Gewässer	
Böschungshöhe	1.60 m
Breite	4.00 m
Wasserführung	h - häufig/lange austrocknend
Strömung	k - keine Strömung
Standort, Relief	
Relief	Regelprofil, steil
Böschungsneigung	steil - 1:1 bis 1:2
Belichtung	6 - halbsonnig bis halbschattig
Veg. - Deckg./Ant.	
Gesamt	90 %
1. Krautschicht	90 %
Veg. - Höhe	
Gesamt, durchschn.	0.70 m

Zeigerwerte der Pflanzenartenliste (Auswertung)

Standort	Belichtung	halbsonnig	7,3
Boden	Feuchte	feucht	7
	Stickstoff (N)	mäßig stickstoffarm	5,2
	Reaktion	mäßig sauer bis sauer	4
Vegetation	Mahdverträglichkeit	mäßig schnittverträglich (erster Schnitt nicht vor 1. Juli)	4,8
Zeigerwerte	Futterwert	sehr geringwertiges Futter	2,3
	Wechselfeuchteanzeiger		4
	Giftpflanzen		2
	Überschw.anzeiger		3

Pflanzenartenliste

Gruppe / Pflanzenart	MS	M	W	Vs	St	PA	Ph	Sz	VS	V	G	cf	Rote Liste						
													§	HH	ND	SH	D		
Tracheobionta (Gefäßpflanzen)																			
Cardamine pratensis (Wiesen-Schaumkraut)	7	w		K1															V
Cirsium arvense (Acker-Kratzdistel)	7	w		K1															
Crataegus monogyna (Eingrifflicher Weißdorn)	7	w		S															
Dactylis glomerata (Wiesen-Knäuelgras)	7	z		K1															
Elymus repens (Gewöhnliche Quecke)	7	z		K1															
Equisetum arvense (Acker-Schachtelhalm)	7	w		K1															
Galium palustre (Sumpf-Labkraut)	7	z		K1															
Glyceria fluitans (Flutender Schwaden)	7	w		K1															
Glyceria maxima (Wasser-Schwaden)	7	w		K1															
Holcus lanatus (Wolliges Honiggras)	7	z		K1															
Hottonia palustris (Wasserfeder)	7	w		-										b	V			V	V
Juncus effusus (Flatter-Binse)	7	d		K1															
Lycopus europaeus (Gewöhnlicher Wolfstrapp)	7	z		K1															

Erhebungsbogen

B

Projekt	Biotopkartierung Hamburg		Interne Nr.	69751	
			DK5 DK5-GK	8420	8422
Handlungsbedarf	Ja		DK5 - Name	Altengamme	
Bearbeitung	SCÖ	Kopie	Biotop-Nr. alt	335	101
Räumliche Abbildung	Linie	Nein	Kartierung	22.06.2005	
Anzahl Abschnitte	21		Fläche / Länge [m²/m]	4042,857	
			Breite (lineare Abb.) [m]	4	

Gruppe / Pflanzenart	MS	M	W	Vs	St	PA	Ph	Sz	VS	V	G	cf	§	Rote Liste			
														HH	ND	SH	D
Lysimachia vulgaris (Gewöhnlicher Gilbweiderich)	7	w		K1													
Oenanthe aquatica (Gemeiner Wasserfenchel)	7	w		K1											V		
Poa trivialis (Gewöhnliches Rispengras)	7	z		K1													
Prunus spinosa (Schlehe)	7	w		S													
Ranunculus repens (Kriechender Hahnenfuß)	7	z		K1													
Rosa canina (Hunds-Rose)	7	w		S													
Sparganium erectum (Ästiger Igelkolben)	7	w		K1													
Urtica dioica (Große Brennnessel)	7	z		K1													
Veronica chamaedrys (Gamander-Ehrenpreis)	7	w		K1													
Anzahl Rote Liste Arten														2	2	1	
Anzahl Arten														22			

MS: Mengensystem; M: Mengenangabe, W: Bewertung der Art (FFH-Monitoring), Vs: Vegetationsschicht, St: Status, PA: Autor Phänologie; Ph: Phänologie, Sz: Soziabilität, VS: Vitalitätssystem; V: Vitalität, G: Geschlecht, cf: unsichere Bestimmung, §: Schutz nach BNatSchG, HH: Rote Liste Hamburg, Nds: Rote Liste Niedersachsen, SH: Rote Liste Schleswig-Holstein, D: Rote Liste Deutschland