

Erhebungsbogen

B

Projekt	Biotopkartierung Hamburg	Interne Nr.	69777
		DK5 DK5-GK	8420 8422
Handlungsbedarf	Nein	DK5 - Name	Altengamme
Bearbeitung	SCÖ	Biotop-Nr. alt	329 83
Räumliche Abbildung	Linie	Kartierung	30.08.2005
Anzahl Abschnitte	1	Fläche / Länge [m²/m]	1217,344
		Breite (lineare Abb.) [m]	3

Gesetzlicher Schutz **_ kein gesetzl. Schutz kein gesetzlich geschütztes Biotop** **Schutz nur teilweise** **Nein**

Gesamtbewertung	5	Noch wertvoll, gut entwicklungsfähig
– Alter	5	Biotop mittleren Alters, 20 bis 50 Jahre
– Belastungsgrad	3	Flächenhafte starke Belastung
– Ökolog. Funktion	6	Hohe Bedeutung in einem Biotopkomplex, für den lokalen Biotopverbund oder als Puffer
– Seltenheit	5	Seltener Biotoptyp, floristisch stark verarmt, ohne seltener Pflges. od. verbr. artenreicher Biotoptyp

Bestandsbeschreibung

1,5 m breiter, etwa 1 m unter Flur wasserführender Hauptgraben mit relativ hohen Strömungsgeschwindigkeiten (Richtung Süden). Die Böschungsvegetation wird von Glatthafer und Schilf geprägt. Am Böschungsfuß auch vereinzelt Wasserschwaden. Ansonsten relativ arm an typischer Grabenvegetation. Submers etwas Wasserpest (frisch ausgemäht). Auf der Wasseroberfläche etwas Wasserlinse. Im Norden und im Süden ist ein Erlensaum vorhanden.

Vorkommen an Biotoptypen

1	TF	Typ	HF	F.Anteil
2	BTYP	Biotoptyp	- gesetzl. Grundl.	
3	Zusatz	Zusatz zum Biotoptypen		
4	LRT	Lebensraumtyp		
1	1		Ja	100 %
2	FLR	Nährstoffreicher Graben mit Fließgewässercharakter (2000)		
3	gs	Schilf-Typ (gs)		

Räumliche Lage

Lagebeschreibung	westlich Gammer Weg, nördlich Marschenbahndamm		
Nachbarnutzung/en	Acker, großflächiger Gartenbau, Wiesen, Weiden, teils intensive Nutzung		
Rechtswert (X)	584628	Hochwert (Y)	5921751
Bezirk	Bergedorf	Naturraum	Vier- und Marschlande (673.10)
Stadtteil (OT-Nr.)	Altengamme (605)	Gemarkung	Altengamme (602)
Digitaler Grünplan	<input type="checkbox"/> Hafengesamtgebiet	<input type="checkbox"/> Ramsargebiet	<input type="checkbox"/> EG-Vogelschutzgeb.
Ausgleichsflächen	<input type="checkbox"/> Biosphärenreservat	<input type="checkbox"/> Nationalpark	<input type="checkbox"/>
NSG / ND / LSG			
FFH-GEBIET			
Wasserschutzgebiet	Curslack/Altengamme [2 / Anteil: < 1%], Curslack/Altengamme [3 / Anteil: 100%]		

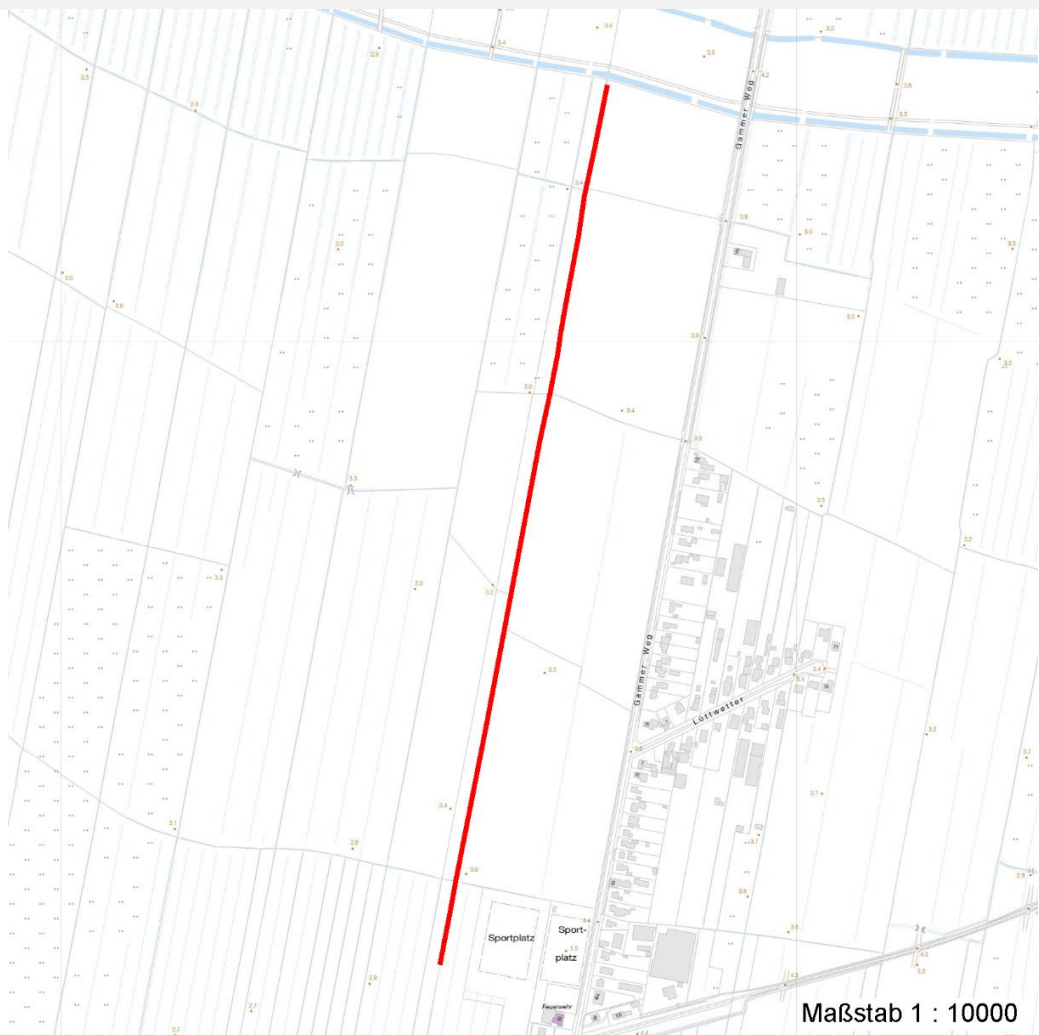
Erhebungsbogen

B

Projekt	Biotopkartierung Hamburg	Interne Nr.	69777
		DK5 DK5-GK	8420 8422
Handlungsbedarf	Nein	DK5 - Name	Altengamme
Bearbeitung	SCÖ	Biotop-Nr. alt	329 83
Räumliche Abbildung	Linie	Kartierung	30.08.2005
Anzahl Abschnitte	1	Fläche / Länge [m²/m]	1217,344
		Breite (lineare Abb.) [m]	3

Räumliche Lage

Karte



Weitere Erhebungsbögen

Interne Nr.	Interne Nr. Zuordnung	DK5	Biotop-Nr.	Kartierung	Zuordnung	DK5 (GK)	Biotop-Nr. (alt)
69777	69783	8420	329	25.06.1997	K	8422	83
69777	82230	8420	329	19.09.2012	K	8422	83

Zuordnung: N = nachfolgende Kartierung, K = weitere Kartierungen (zeitlich vorher oder nachher)

Foto

Interne Nr.	Index	Dateiname	Aufnahmerichtung
22476	0	8420_329_300805_1.JPG	

Weitere Angaben

Merkmal	Wert
Auswertung	
Gefährdung / Einflüsse	Eutrophierung

Erhebungsbogen

B

Projekt	Biotopkartierung Hamburg	Interne Nr.	69777
		DK5 DK5-GK	8420 8422
Handlungsbedarf	Nein	DK5 - Name	Altengamme
Bearbeitung	SCÖ	Biotop-Nr. alt	329 83
Räumliche Abbildung	Linie	Kartierung	30.08.2005
Anzahl Abschnitte	1	Fläche / Länge [m²/m]	1217,344
		Breite (lineare Abb.) [m]	3

Weitere Angaben

Merkmal	Wert
Wertgesichtspunkte	Intensive Unterhaltung, Entwässerung, intensive Nachbarnutzungen steile Böschungen
zoologisch bedeutsame Strukturen	Bedeutung für den Biotopverbund Entwicklungspotenzial Kleingewässer
Bedeutung für Tiergruppe	Amphibien Fische Libellen
Ziele der Entwicklung	Erhaltung des Biotopes
Maßnahmen	Randstreifen einrichten Böschungen abflachen extensive Gewässerunterhaltung Biozidfreier Streifen Vermeidung von Eutrophierung

Foto

Fotodatei 8420_329_300805_1.JPG**Bildbeschreibung****Aufnahmerichtung****Fotodatei****Bildbeschreibung****Aufnahmerichtung**

Projekt	Biotopkartierung Hamburg	Interne Nr.	69777
		DK5 DK5-GK	8420 8422
Handlungsbedarf	Nein	DK5 - Name	Altengamme
Bearbeitung	SCÖ	Biotop-Nr. alt	329 83
Räumliche Abbildung	Linie	Kartierung	30.08.2005
Anzahl Abschnitte	1	Fläche / Länge [m²/m]	1217,344
		Breite (lineare Abb.) [m]	3

Teilflächenbeschreibung

Teilflächentyp		Teilflächen-Nr.	1
Biototyp	Nährstoffreicher Graben mit Fließgewässercharakter (2000)	Biototyp	FLR
- Zusatz	Schilf-Typ (gs)	- gesetzl. Grundl.	
FFH-LRT		FFH-LRT	
Beschreibung	Standort: Graben	Entw.potential LRT	
		Hauptfläche	Ja
		Flächenanteil	100 %
		FFH-Unters.Fläche	Nein
		Saatgutfläche	Nein

Weitere Angaben

Merkmal	Wert
Boden	
Feuchte	7 - feucht
Stickstoffgehalt	7 - stickstoffreich
Gewässer	
Böschungshöhe	1.00 m
Gewässertiefe	0.50 m
Breite	1.50 m
Wasserführung	g - gleichmäßige Wasserführung
Strömung	r - ruhig fließend
Trübung	k - klar, keine Trübung
Standort, Relief	
Relief	Regelprofil, steil
Böschungsneigung	steil - 1:1 bis 1:2
Belichtung	7 - halbsonnig
Zusätze - Btyp	ga - Erlen-Typ
Veg. - Deckg./Ant.	
Gesamt	60 %
1. Baumschicht	15 %
1. Krautschicht	60 %
Veg. - Höhe	
Gesamt, durchschn.	1.70 m

Zeigerwerte der Pflanzenartenliste (Auswertung)

Standort	Belichtung	halbsonnig	7,3
Boden	Feuchte	sehr naß	8,8
	Stickstoff (N)	stickstoffreich	6,9
	Reaktion	neutral	6,7
Vegetation	Mahdverträglichkeit	mäßig schnittverträglich (erster Schnitt nicht vor 1. Juli)	4,6
Zeigerwerte	Futterwert	mäßige Futterqualität	3,6
	Wechselfeuchteanzeiger		0
	Giftpflanzen		0
	Überschw.anzeiger		1

Erhebungsbogen

B

Projekt	Biotopkartierung Hamburg		Interne Nr.	69777	
			DK5 DK5-GK	8420	8422
Handlungsbedarf	Nein		DK5 - Name	Altengamme	
Bearbeitung	SCÖ	Kopie	Biotop-Nr. alt	329	83
Räumliche Abbildung	Linie	Nein	Kartierung	30.08.2005	
Anzahl Abschnitte	1		Fläche / Länge [m²/m]	1217,344	
			Breite (lineare Abb.) [m]	3	

Pflanzenartenliste														Rote Liste			
Gruppe / Pflanzenart	MS	M	W	Vs	St	PA	Ph	Sz	VS	V	G	cf	§	HH	ND	SH	D
Tracheobionta (Gefäßpflanzen)																	
Alnus glutinosa (Schwarz-Erle)	7	z		B1													
Arrhenatherum elatius (Glatthafer)	7	h		K1													
Calystegia sepium (Zaun-Winde)	7	w		K1													
Dactylis glomerata (Wiesen-Knäuelgras)	7	w		K1													
Elodea nuttallii (Nuttalls Wasserpest)	7	z		-													
Glechoma hederacea (Gundermann)	7	z		K1													
Glyceria maxima (Wasser-Schwaden)	7	z		K1													
Holcus lanatus (Wolliges Honiggras)	7	z		K1													
Juncus effusus (Flatter-Binse)	7	z		K1													
Lemna minor (Kleine Wasserlinse)	7	z		-													
Phragmites australis (Schilf)	7	h		K1													
Prunus domestica (Kultur-Pflaume)	7	z		B1													
Rumex hydrolapathum (Fluss-Ampfer)	7	w		K1													
Urtica dioica (Große Brennessel)	7	z		K1													
	Anzahl Rote Liste Arten																
	Anzahl Arten										14						

MS: Mengensystem; M: Mengenangabe, W: Bewertung der Art (FFH-Monitoring), Vs: Vegetationsschicht, St: Status, PA: Autor Phänologie; Ph: Phänologie, Sz: Soziabilität, VS: Vitalitätssystem; V: Vitalität, G: Geschlecht, cf: unsichere Bestimmung, §: Schutz nach BNatSchG, HH: Rote Liste Hamburg, Nds: Rote Liste Niedersachsen, SH: Rote Liste Schleswig-Holstein, D: Rote Liste Deutschland