

# Erhebungsbogen

**B**

<b>Projekt</b>	Grünlandextensivierung Hamburg	<b>Interne Nr.</b>	69661
		<b>DK5   DK5-GK</b>	<b>8420</b> 8422
<b>Handlungsbedarf</b>	Nein	<b>DK5 - Name</b>	Altengamme
<b>Bearbeitung</b>	BRA	<b>Biotop-Nr.   alt</b>	<b>31</b> 87
<b>Räumliche Abbildung</b>	Fläche	<b>Kartierung</b>	25.06.1997
<b>Anzahl Abschnitte</b>	1	<b>Fläche / Länge [m<sup>2</sup>/m]</b>	5916,9542
		<b>Breite (lineare Abb.) [m]</b>	

<b>Gesetzlicher Schutz</b>	<b>_ kein gesetzl. Schutz kein gesetzlich geschütztes Biotop</b>	<b>Schutz nur teilweise</b>	<b>Nein</b>
----------------------------	--	-----------------------------	-------------

<b>Gesamtbewertung</b>	4 Verarmt, entwicklungsfähig
------------------------	------------------------------

- Alter
- Belastungsgrad
- Ökolog. Funktion
- Seltenheit

## Bestandsbeschreibung

Einsaat mit Entwicklungstendenz zu standortgerechter Wiesenvegetation. Sehr langgestrecktes Beetstück mit flach abfallendem Gelände zu den beiden Randgräben hin. Der westliche Graben ist 20-30m flach und wird auf 1-2m Breite von Queckenfluren und halbruderalen halbschattenfluren feuchter Standorte dominiert. In den flach geneigten Randbereichen breitet sich die Vegetation der benachbarten Gräben aus.

## Vorkommen an Biotoptypen

1	TF	Typ	HF	F.Anteil
2	BTYP	Biotoptyp		- gesetzl. Grundl.
3	Zusatz	Zusatz zum Biotoptypen		
4	LRT	Lebensraumtyp		
1	1		Ja	100 %
2	GMM	Wiesen-Fuchsschwanz-Wiesen (2000)		
3	-	schlechte Ausprägung (strukturarm, gestört, fragmenthaft, arm an typischen Arten) (-)		
4	kein LRT	kein Lebensraumtyp nach FFH-Richtlinie		

## Räumliche Lage

<b>Lagebeschreibung</b>	Nordwesten des Kartenblattes		
<b>Nachbarnutzung/en</b>	Grünland, Gartenbau		
<b>Rechtswert (X)</b>	584574	<b>Hochwert (Y)</b>	5921523
<b>Bezirk</b>	Bergedorf	<b>Naturraum</b>	Vier- und Marschlande (673.10)
<b>Stadtteil (OT-Nr.)</b>	Altengamme (605)	<b>Gemarkung</b>	Altengamme (602)
<b>Digitaler Grünplan</b>	<input type="checkbox"/> <b>Hafengesamtgebiet</b>	<input type="checkbox"/> <b>Ramsargebiet</b>	<input type="checkbox"/> <b>EG-Vogelschutzgeb.</b>
<b>Ausgleichsflächen</b>	<input type="checkbox"/> <b>Biosphärenreservat</b>	<input type="checkbox"/> <b>Nationalpark</b>	<input type="checkbox"/>
<b>NSG / ND / LSG</b>			
<b>FFH-GEBIET</b>			
<b>Wasserschutzgebiet</b>	Curslack/Altengamme [ 3 / Anteil: 100% ]		

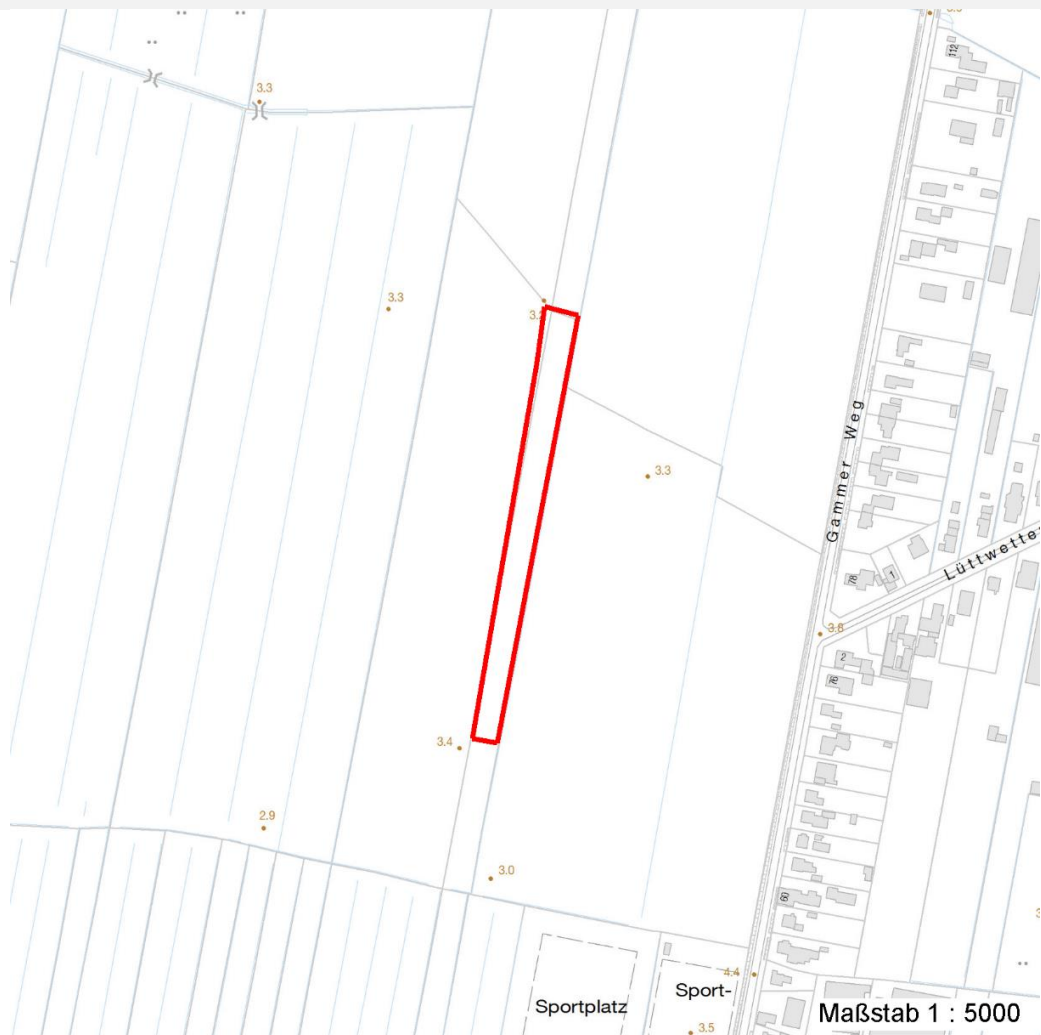
# Erhebungsbogen

**B**

<b>Projekt</b>	Grünlandextensivierung Hamburg	<b>Interne Nr.</b>	69661
		<b>DK5   DK5-GK</b>	<b>8420</b> 8422
<b>Handlungsbedarf</b>	Nein	<b>DK5 - Name</b>	Altengamme
<b>Bearbeitung</b>	BRA	<b>Biotop-Nr.   alt</b>	<b>31</b> 87
<b>Räumliche Abbildung</b>	Fläche	<b>Kartierung</b>	25.06.1997
<b>Anzahl Abschnitte</b>	1	<b>Fläche / Länge [m<sup>2</sup>/m]</b>	5916,9542
		<b>Breite (lineare Abb.) [m]</b>	

## Räumliche Lage

Karte



## Weitere Erhebungsbögen

Interne Nr.	Interne Nr. Zuordnung	DK5	Biotop-Nr.	Kartierung	Zuordnung	DK5 (GK)	Biotop-Nr. (alt)
69661	69511	8420	181	04.08.2005	N	8422	10126

Zuordnung: N = nachfolgende Kartierung, K = weitere Kartierungen (zeitlich vorher oder nachher)

## Weitere Angaben

Merkmal	Wert
<b>Auswertung</b>	
Gefährdung / Einflüsse	Relativ intensive Nutzung
Wertgesichtspunkte	Floristischer Wert: sehr gering
Maßnahmen	Wiesennutzung fortsetzen, evtl. nachbeweiden zur Beschleunigung der Sukzession, extensiv bzw. nicht düngen.

# Erhebungsbogen

**B**

<b>Projekt</b>	Grünlandextensivierung Hamburg	<b>Interne Nr.</b>	69661
		<b>DK5   DK5-GK</b>	<b>8420</b> 8422
<b>Handlungsbedarf</b>	Nein	<b>DK5 - Name</b>	Altengamme
<b>Bearbeitung</b>	BRA	<b>Biotop-Nr.   alt</b>	<b>31</b> 87
<b>Räumliche Abbildung</b>	Fläche	<b>Kartierung</b>	25.06.1997
<b>Anzahl Abschnitte</b>	1	<b>Fläche / Länge [m<sup>2</sup>/m]</b>	5916,9542
		<b>Breite (lineare Abb.) [m]</b>	

## Teilflächenbeschreibung

<b>Teilflächentyp</b>		<b>Teilflächen-Nr.</b>	1
<b>Biotoptyp</b>	Wiesen-Fuchsschwanz-Wiesen (2000)	<b>Biotoptyp</b>	GMM
<b>- Zusatz</b>	schlechte Ausprägung (strukturarm, gestört, fragmenthaft, arm an typischen Arten) (-)	<b>- gesetzl. Grundl.</b>	
<b>FFH-LRT</b>	kein Lebensraumtyp nach FFH-Richtlinie	<b>FFH-LRT</b>	kein LRT
<b>Beschreibung</b>		<b>Entw.potential LRT</b>	
Standort: Wasserverh.: frisch bis feucht		<b>Hauptfläche</b>	Ja
Bodenart: unverändert		<b>Flächenanteil</b>	100 %
Strukturbesonderheiten:		<b>FFH-Unters.Fläche</b>	Nein
		<b>Saatgutfläche</b>	Nein

## Zeigerwerte der Pflanzenartenliste (Auswertung)

<b>Standort</b>	<b>Belichtung</b>	halbsonnig	7,2
<b>Boden</b>	<b>Feuchte</b>	mäßig feucht und wechselfeucht	5,7
	<b>Stickstoff (N)</b>	stickstoffreich	6,8
	<b>Reaktion</b>	neutral	6,7
<b>Vegetation</b>	<b>Mahdverträglichkeit</b>	gut schnittverträglich	6,9
<b>Zeigerwerte</b>	<b>Futterwert</b>	gute Futterqualität	6,4
	<b>Wechselfeuchteanzeiger</b>		4
	<b>Giftpflanzen</b>		0
	<b>Überschw.anzeiger</b>		1

## Pflanzenartenliste

Gruppe / Pflanzenart	MS	M	W	Vs	St	PA	Ph	Sz	VS	V	G	cf	§	Rote Liste			
														HH	ND	SH	D
<b>Tracheobionta (Gefäßpflanzen)</b>																	
Agrostis capillaris (Rotes Straußgras)	7	X		-													
Alnus glutinosa (Schwarz-Erle)	7	X		-													
Anthriscus sylvestris (Wiesen-Kerbel)	7	X		-													
Artemisia vulgaris (Gewöhnlicher Beifuß)	7	X		-													
Bromus sterilis (Taubes Trespe)	7	X		-													
Calystegia sepium (Zaun-Winde)	7	X		-													
Cirsium arvense (Acker-Kratzdistel)	7	X		-													
Dactylis glomerata (Wiesen-Knäuelgras)	7	X		-													
Elodea nuttallii (Nuttalls Wasserpest)	7	X		-													
Elymus repens (Gewöhnliche Quecke)	7	h		-													
Equisetum arvense (Acker-Schachtelhalm)	7	X		-													
Festuca rubra (Rot-Schwingel)	7	X		-													
Filipendula ulmaria (Mädesüß)	7	X		-													
Holcus lanatus (Wolliges Honiggras)	7	X		-													
Hypericum perforatum (Echtes Johanniskraut)	7	X		-													
Juncus effusus (Flatter-Binse)	7	X		-													
Lamium album (Weiße Taubnessel)	7	X		-													
Lathyrus pratensis (Wiesen-Platterbse)	7	X		-													
Lemna minor (Kleine Wasserlinse)	7	X		-													

# Erhebungsbogen

**B**

<b>Projekt</b>	Grünlandextensivierung Hamburg	<b>Interne Nr.</b>	69661
		<b>DK5   DK5-GK</b>	<b>8420</b> 8422
<b>Handlungsbedarf</b>	Nein	<b>DK5 - Name</b>	Altengamme
<b>Bearbeitung</b>	BRA	<b>Biotop-Nr.   alt</b>	<b>31</b> 87
<b>Räumliche Abbildung</b>	Fläche	<b>Kartierung</b>	25.06.1997
<b>Anzahl Abschnitte</b>	1	<b>Fläche / Länge [m<sup>2</sup>/m]</b>	5916,9542
		<b>Breite (lineare Abb.) [m]</b>	

## Pflanzenartenliste

Gruppe / Pflanzenart	MS	M	W	Vs	St	PA	Ph	Sz	VS	V	G	cf	Rote Liste						
													§	HH	ND	SH	D		
Lolium perenne (Ausdauerndes Weidelgras)	7	h		-															
Phalaris arundinacea (Rohr-Glanzgras)	7	X		-															
Phleum pratense (Wiesen-Lieschgras)	7	h		-															
Phragmites australis (Schilf)	7	X		-															
Prunus avium (Vogel-Kirsche)	7	X		-															
Prunus cerasus (Sauer-Kirsche)	7	X		-															
Ranunculus repens (Kriechender Hahnenfuß)	7	X		-															
Rubus fruticosus agg. (Artengruppe Echte Brombeere)	7	X		-															
Rumex hydrolapathum (Fluss-Ampfer)	7	X		-															
Rumex x pratensis (Stumpfbältriger Wiesen-Ampfer)	7	X		-															
Sambucus nigra (Schwarzer Holunder)	7	X		-															
Trifolium pratense (Rot-Klee)	7	X		-															
Urtica dioica (Große Brennessel)	7	X		-															
<b>Anzahl Rote Liste Arten</b>																			
<b>Anzahl Arten</b>										<b>32</b>									

MS: Mengensystem; M: Mengenangabe, W: Bewertung der Art (FFH-Monitoring), Vs: Vegetationsschicht, St: Status, PA: Autor Phänologie; Ph: Phänologie, Sz: Soziabilität, VS: Vitalitätssystem; V: Vitalität, G: Geschlecht, cf: unsichere Bestimmung, §: Schutz nach BNatSchG, HH: Rote Liste Hamburg, Nds: Rote Liste Niedersachsen, SH: Rote Liste Schleswig-Holstein, D: Rote Liste Deutschland