

Erhebungsbogen

B

Projekt	Biotopkartierung Hamburg	Interne Nr.	69771
		DK5 DK5-GK	8420 8422
Handlungsbedarf	Nein	DK5 - Name	Altengamme
Bearbeitung	BRA	Biotop-Nr. alt	318 64
Räumliche Abbildung	Linie	Kartierung	20.09.1997
Anzahl Abschnitte	2	Fläche / Länge [m²/m]	1224,207
		Breite (lineare Abb.) [m]	

Gesetzlicher Schutz _ kein gesetzl. Schutz kein gesetzlich geschütztes Biotop **Schutz nur teilweise** Nein

Gesamtbewertung 5 Noch wertvoll, gut entwicklungsfähig

- Alter
- Belastungsgrad
- Ökolog. Funktion
- Seltenheit

Bestandsbeschreibung

An der Wasseroberfläche durchschnittlich 3-4m breiter, dauerhaft wasserführender, Hauptgraben, teils mit steilen Regelprofilböschungen und intensiver Unterhaltung.
Die Wasserfläche wird z.T. von Wasserlinsen und randlich von Flutrasen überwachsen.
Vorkommen zahlreicher Libellen.

Vorkommen an Biotoptypen

1	TF	Typ	HF	F.Anteil
2	BTYP	Biotoptyp		- gesetzl. Grundl.
3	Zusatz	Zusatz zum Biotoptypen		
4	LRT	Lebensraumtyp		
1	1		Ja	100 %
2	FGR	Nährstoffreicher Graben mit Stillgewässercharakter (2000)		
3	gl	Wasserlinsen-Typ (gl)		

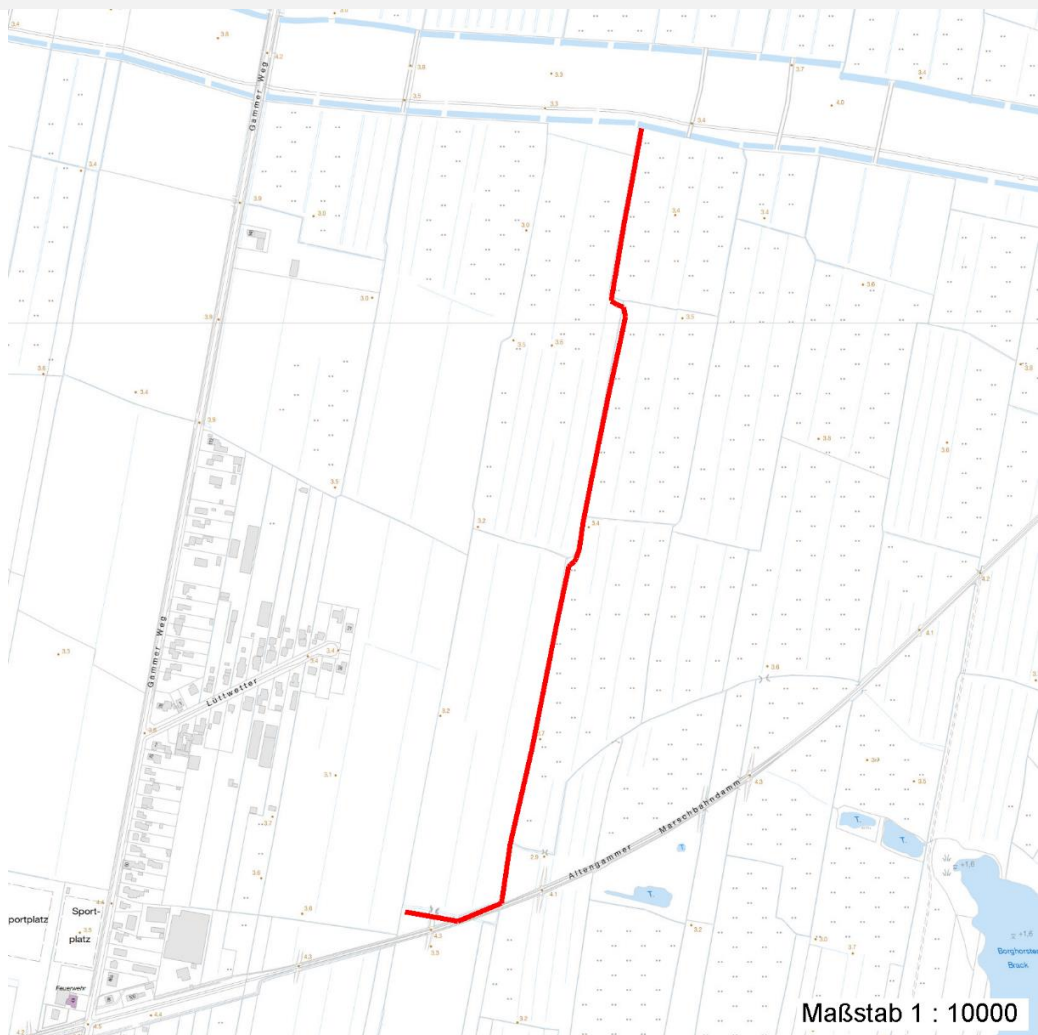
Räumliche Lage

Lagebeschreibung	Beiderseits Gammer Weg, südlich Marschenbahndamm		
Nachbarnutzung/en	Acker, Grünland		
Rechtswert (X)	585243	Hochwert (Y)	5921432
Bezirk	Bergedorf	Naturraum	Vier- und Marschlande (673.10)
Stadtteil (OT-Nr.)	Altengamme (605)	Gemarkung	Altengamme (602)
Digitaler Grünplan	<input type="checkbox"/> Hafengesamtgebiet	<input type="checkbox"/> Ramsargebiet	<input type="checkbox"/> EG-Vogelschutzgeb.
Ausgleichsflächen	<input type="checkbox"/> Biosphärenreservat	<input type="checkbox"/> Nationalpark	<input type="checkbox"/>
NSG / ND / LSG			
FFH-GEBIET			
Wasserschutzgebiet	Curslack/Altengamme [2 / Anteil: 1%], Curslack/Altengamme [3 / Anteil: 99%]		

Projekt	Biotopkartierung Hamburg	Interne Nr.	69771
		DK5 DK5-GK	8420 8422
Handlungsbedarf	Nein	DK5 - Name	Altengamme
Bearbeitung	BRA	Biotop-Nr. alt	318 64
Räumliche Abbildung	Linie	Kartierung	20.09.1997
Anzahl Abschnitte	2	Fläche / Länge [m²/m]	1224,207
		Breite (lineare Abb.) [m]	

Räumliche Lage

Karte



Weitere Erhebungsbögen

Interne Nr.	Interne Nr. Zuordnung	DK5	Biotop-Nr.	Kartierung	Zuordnung	DK5 (GK)	Biotop-Nr. (alt)
69771	69773	8420	318	29.06.2005	K	8422	64
69771	82212	8420	318	16.09.2012	K	8422	64

Zuordnung: N = nachfolgende Kartierung, K = weitere Kartierungen (zeitlich vorher oder nachher)

Weitere Angaben

Merkmal	Wert
Auswertung	
Gefährdung / Einflüsse	Eutrophierung Pflegeintensivierung
Wertgesichtspunkte	Graben-Verbundsystem Wertvolle(r) Feuchtbiotop(e) Vorkommen seltener Arten

Erhebungsbogen

B

Projekt	Biotopkartierung Hamburg	Interne Nr.	69771
		DK5 DK5-GK	8420 8422
Handlungsbedarf	Nein	DK5 - Name	Altengamme
Bearbeitung	BRA	Biotop-Nr. alt	318 64
Räumliche Abbildung	Linie	Kartierung	20.09.1997
Anzahl Abschnitte	2	Fläche / Länge [m²/m]	1224,207
		Breite (lineare Abb.) [m]	

Weitere Angaben

Merkmal	Wert
	Unterwasservegetation Schwimmbblattvegetation artenarme Ausprägung
zoologisch bedeutsame Strukturen	Kleingewässer
Bedeutung für Tiergruppe	Amphibien Libellen Fische
Maßnahmen	Abschnittsweise Grabenraeumung bei stärkerer Verschlammung (durch HWW?) Vermeidung von Eutrophierung Naturnahe Uferzone herstellen

Teilflächenbeschreibung

Teilflächentyp		Teilflächen-Nr.	1
Biotoptyp	Nährstoffreicher Graben mit Stillgewässercharakter (2000)	Biotoptyp	FGR
- Zusatz	Wasserlinsen-Typ (gl)	- gesetzl. Grundl.	
FFH-LRT		FFH-LRT	
Beschreibung	Standort: Substrat: Faulschlamm (natürlich)	Entw.potential LRT	
		Hauptfläche	Ja
		Flächenanteil	100 %
		FFH-Unters.Fläche	Nein
		Saatgutfläche	Nein

Weitere Angaben

Merkmal	Wert
Boden	
Feuchte	11 - flaches Gewässer
Stickstoffgehalt	7 - stickstoffreich
Gewässer	
Böschungshöhe	0.50 m
Gewässertiefe	0.50 m
Breite	4.00 m
Wasserführung	g - gleichmäßige Wasserführung
Strömung	r - ruhig fließend
Trübung	k - klar, keine Trübung
Standort, Relief	
Böschungsneigung	steil - 1:1 bis 1:2
Veg. - Deckg./Ant.	
1. Krautschicht	90 %

Erhebungsbogen

B

Projekt	Biotopkartierung Hamburg		Interne Nr.	69771	
			DK5 DK5-GK	8420	8422
Handlungsbedarf	Nein		DK5 - Name	Altengamme	
Bearbeitung	BRA	Kopie	Biotop-Nr. alt	318	64
Räumliche Abbildung	Linie	Nein	Kartierung	20.09.1997	
Anzahl Abschnitte	2		Fläche / Länge [m²/m]	1224,207	
			Breite (lineare Abb.) [m]		

Zeigerwerte der Pflanzenartenliste (Auswertung)

Standort	Belichtung	halbsonnig	7,2
Boden	Feuchte	zeitweise wasserüberstaut	10,5
	Stickstoff (N)	stickstoffreich	6,6
	Reaktion	neutral	7,2
Vegetation	Mahdverträglichkeit	mäßig schnittverträglich (erster Schnitt nicht vor 1. Juli)	5,2
Zeigerwerte	Futterwert	geringwertiges Futter	3,3
	Wechselfeuchteanzeiger		3
	Giftpflanzen		2
	Überschw.anzeiger		1

Pflanzenartenliste

Gruppe / Pflanzenart	MS	M	W	Vs	St	PA	Ph	Sz	VS	V	G	cf	§	Rote Liste			
														HH	ND	SH	D
Tracheobionta (Gefäßpflanzen)																	
Agrostis stolonifera (Ausläufer-Straußgras)	7	z		-													
Callitriche palustris agg. (Artengruppe Sumpf-Wasserstern)	7	w		-											3		
Ceratophyllum spec. (Hornblatt)	7	w		-													
Elodea nuttallii (Nuttalls Wasserpest)	7	d		-													
Equisetum palustre (Sumpf-Schachtelhalm)	7	z		-													
Glyceria fluitans (Flutender Schwaden)	7	z		-													
Glyceria maxima (Wasser-Schwaden)	7	h		-													
Holcus lanatus (Wolliges Honiggras)	7	z		-													
Juncus effusus (Flutter-Binse)	7	w		-													
Lemna gibba (Bucklige Wasserlinse)	7	z		-													
Lemna minor (Kleine Wasserlinse)	7	h		-													
Phalaris arundinacea (Rohr-Glanzgras)	7	w		-													
Potamogeton natans (Schwimmendes Laichkraut)	7	h		-													
Ranunculus circinatus (Spreizender Wasserhahnenfuß)	7	w		-										1	V		
Ranunculus repens (Kriechender Hahnenfuß)	7	w		-													
Rumex hydrolapathum (Fluss-Ampfer)	7	w		-													
Spirodela polyrhiza (Vielwurzlige Teichlinse)	7	z		-													
Urtica dioica (Große Brennessel)	7	z		-													
Vicia sepium (Zaun-Wicke)	7	w		-													
Anzahl Rote Liste Arten														1	1	1	
Anzahl Arten														19			

MS: Mengensystem; M: Mengenangabe, W: Bewertung der Art (FFH-Monitoring), Vs: Vegetationsschicht, St: Status, PA: Autor Phänologie; Ph: Phänologie, Sz: Soziabilität, VS: Vitalitätssystem; V: Vitalität, G: Geschlecht, cf: unsichere Bestimmung, §: Schutz nach BNatSchG, HH: Rote Liste Hamburg, Nds: Rote Liste Niedersachsen, SH: Rote Liste Schleswig-Holstein, D: Rote Liste Deutschland