

# Erhebungsbogen

**B**

<b>Projekt</b>	Biotopkartierung Hamburg	<b>Interne Nr.</b>	82212
		<b>DK5   DK5-GK</b>	<b>8420</b> 8422
<b>Handlungsbedarf</b>	Nein	<b>DK5 - Name</b>	Altengamme
<b>Bearbeitung</b>	BRA	<b>Biotop-Nr.   alt</b>	<b>318</b> 64
<b>Räumliche Abbildung</b>	Linie	<b>Kartierung</b>	16.09.2012
<b>Anzahl Abschnitte</b>	1	<b>Fläche / Länge [m<sup>2</sup>/m]</b>	1218,508
		<b>Breite (lineare Abb.) [m]</b>	6

<b>Gesetzlicher Schutz</b>	<b>_ kein gesetzl. Schutz kein gesetzlich geschütztes Biotop</b>	<b>Schutz nur teilweise</b>	<b>Nein</b>
----------------------------	--	-----------------------------	-------------

<b>Gesamtbewertung</b>	5	Noch wertvoll, gut entwicklungsfähig
– <b>Alter</b>	7	Biotop hohen Alters, 100 bis 200 Jahre
– <b>Belastungsgrad</b>	3	Flächenhafte starke Belastung
– <b>Ökolog. Funktion</b>	4	Isolierter Lebensraum, keine oder nur geringe Bedeutung für Nachbarflächen
– <b>Seltenheit</b>	4	Verbr. Biotoptyp ohne biotoptypische Artenvielfalt, Ubiquisten

## Bestandsbeschreibung

Hauptgraben zwischen Bewirtschaftungseinheiten. Mit einer dauerhaften Wasserfläche, ca. 0,5-1 m - unter dem benachbarten Gelände, die etwa 2,5 bis 3 m Breite erreicht und über 0,5 m Tiefe mit relativ klarem Wasser, das von höheren Anteilen fädiger Grünalgen durchwachsen ist und etwas Nuttalls Wasserpest. Die Wasserfläche ist fast vollständig von Wasserlinsen bedeckt. Die Uferböschungen sind regelmäßig mäßig steil geneigt. Auf beiden Seiten schließt sich i.d.R. Acker- im Norden auch Grünlandnutzung an, die weit bis auf die Böschungen hinaufreicht. Dies führt örtlich dazu, dass Erde in das Gewässer hinein abbricht und Herbizide sich bis in die unteren Ufer hinein auswirken. Dadurch ist auch die Ufervegetation extrem verarmt. Entlang der Wasserkante wächst häufig Brennnessel. Nur noch vereinzelt ist etwas Schilf erkennbar.

Es besteht das Potenzial zur Entwicklung geschützter Wasserpest Laichkraut Grabenvegetation bei entsprechender Extensivierung der Landnutzung

## Vorkommen an Biotoptypen

1	TF	Typ	HF	F.Anteil
2	BTYP	Biotoptyp		- gesetzl. Grundl.
3	Zusatz	Zusatz zum Biotoptypen		
4	LRT	Lebensraumtyp		
1	1		Ja	100 %
2	FGR	Nährstoffreicher Graben mit Stillgewässercharakter (2000)		
3	gw	Wasserpest-Laichkraut-Typ (gw)		

## Räumliche Lage

<b>Lagebeschreibung</b>	Westlich Gammer Weg, nördlich Marschbahndamm		
<b>Nachbarnutzung/en</b>	Acker, örtlich auch Grünland		
<b>Rechtswert (X)</b>	585289	<b>Hochwert (Y)</b>	5921728
<b>Bezirk</b>	Bergedorf	<b>Naturraum</b>	Vier- und Marschlande (673.10)
<b>Stadtteil (OT-Nr.)</b>	Altengamme (605)	<b>Gemarkung</b>	Altengamme (602)
<b>Digitaler Grünplan</b>	<input type="checkbox"/> <b>Hafengesamtgebiet</b>	<input type="checkbox"/> <b>Ramsargebiet</b>	<input type="checkbox"/> <b>EG-Vogelschutzgeb.</b>
<b>Ausgleichsflächen</b>	<input type="checkbox"/> <b>Biosphärenreservat</b>	<input type="checkbox"/> <b>Nationalpark</b>	<input type="checkbox"/>
<b>NSG / ND / LSG</b>			
<b>FFH-GEBIET</b>			
<b>Wasserschutzgebiet</b>	Curslack/Altengamme [ 2 / Anteil: 1% ], Curslack/Altengamme [ 3 / Anteil: 99% ]		

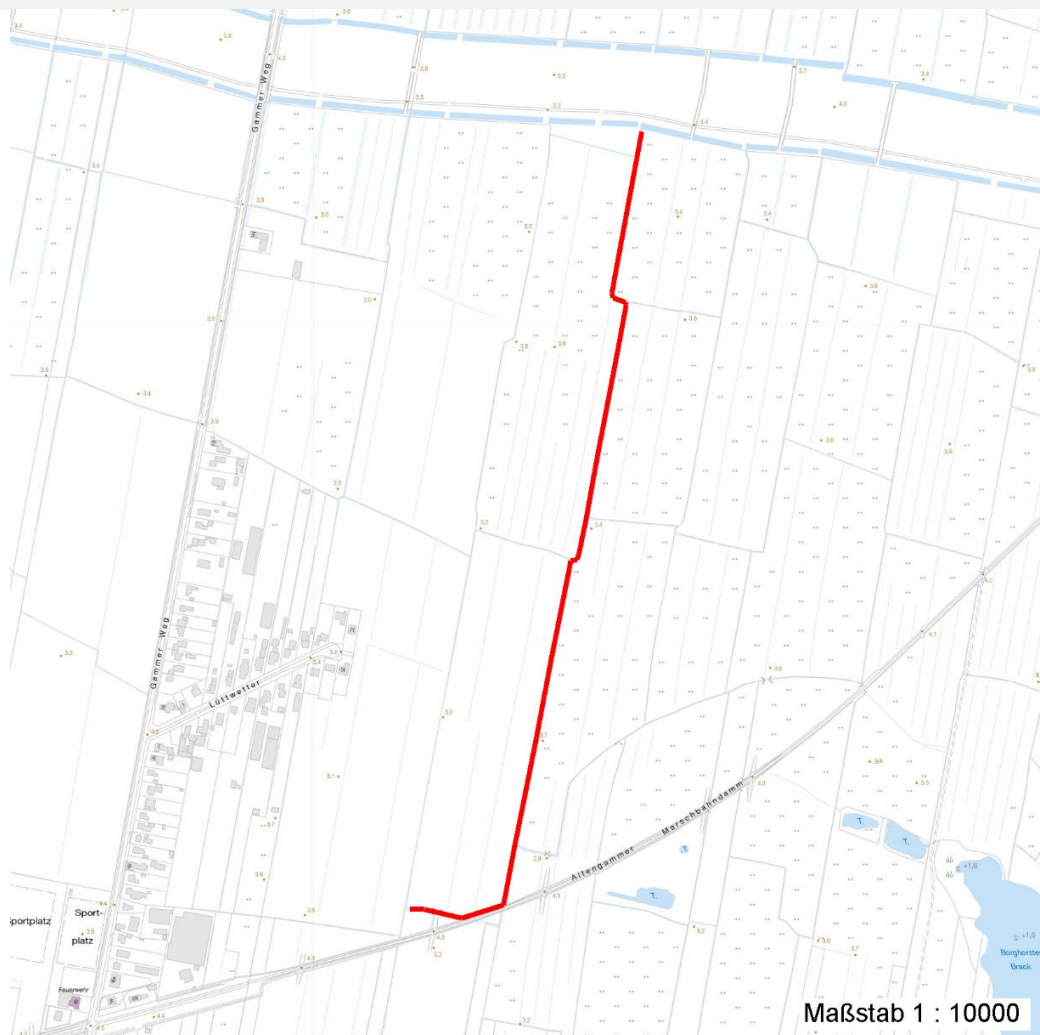
# Erhebungsbogen

**B**

<b>Projekt</b>	Biotopkartierung Hamburg	<b>Interne Nr.</b>	82212
		<b>DK5   DK5-GK</b>	<b>8420</b> 8422
<b>Handlungsbedarf</b>	Nein	<b>DK5 - Name</b>	Altengamme
<b>Bearbeitung</b>	BRA	<b>Biotop-Nr.   alt</b>	<b>318</b> 64
<b>Räumliche Abbildung</b>	Linie	<b>Kartierung</b>	16.09.2012
<b>Anzahl Abschnitte</b>	1	<b>Fläche / Länge [m<sup>2</sup>/m]</b>	1218,508
		<b>Breite (lineare Abb.) [m]</b>	6

## Räumliche Lage

Karte



## Weitere Erhebungsbögen

Interne Nr.	Interne Nr. Zuordnung	DK5	Biotop-Nr.	Kartierung	Zuordnung	DK5 (GK)	Biotop-Nr. (alt)
82212	69771	8420	318	20.09.1997	K	8422	64
82212	69773	8420	318	29.06.2005	K	8422	64

Zuordnung: N = nachfolgende Kartierung, K = weitere Kartierungen (zeitlich vorher oder nachher)

## Foto

Interne Nr.	Index	Dateiname	Aufnahmerichtung
34655	0	8420_318_160912_1.JPG	
34656	0	8420_318_160912_2.JPG	

## Weitere Angaben

Merkmal	Wert
---------	------

Auswertung

22.04.2020

# Erhebungsbogen

**B**

<b>Projekt</b>	Biotopkartierung Hamburg	<b>Interne Nr.</b>	82212
		<b>DK5   DK5-GK</b>	<b>8420</b> 8422
<b>Handlungsbedarf</b>	Nein	<b>DK5 - Name</b>	Altengamme
<b>Bearbeitung</b>	BRA	<b>Biotop-Nr.   alt</b>	<b>318</b> 64
<b>Räumliche Abbildung</b>	Linie	<b>Kartierung</b>	16.09.2012
<b>Anzahl Abschnitte</b>	1	<b>Fläche / Länge [m<sup>2</sup>/m]</b>	1218,508
		<b>Breite (lineare Abb.) [m]</b>	6

## Weitere Angaben

Merkmal	Wert
Gefährdung / Einflüsse	Verarmtes Dauergewässer durch Herbizideinsätze und Ackernutzung bis dicht an die Ufer heran. Die gegenwärtige Nutzung müsste in dieser Form auch eine Gefahr für die Trinkwasserqualität im Wasserwerk Curslack darstellen. Es besteht Handlungsbedarf!
Wertgesichtspunkte	Dauergewässer vermutlich mit Eignung als Fisch- und Amphibien-Lebensraum.
zoologisch bedeutsame Strukturen	Kleingewässer
Bedeutung für Tiergruppe	Amphibien
Maßnahmen	Die gegenwärtige Nutzung der Randbereiche des Grabens ist weder mit dem Pflanzenschutzgesetz noch mit dem Naturschutzgesetz vereinbar, die Ackernutzung muss in Zukunft mit größerem Abstand zum Gewässer erfolgen, es muss sichergestellt sein dass keine Pflanzenschutzmittel in das Gewässer gelangen
<b>Größe</b>	
Breite	6.00 m

## Foto

**Fotodatei** 8420\_318\_160912\_1.JPG

**Bildbeschreibung**  
**Aufnahmerichtung**



**Fotodatei** 8420\_318\_160912\_2.JPG

**Bildbeschreibung**  
**Aufnahmerichtung**



## Teilflächenbeschreibung

<b>Teilflächentyp</b>	Nährstoffreicher Graben mit Stillgewässercharakter (2000)	<b>Teilflächen-Nr.</b>	1
<b>Biotoptyp</b>		<b>Biotoptyp</b>	FGR
- <b>Zusatz</b>	Wasserpest-Laichkraut-Typ (gw)	- <b>gesetzl. Grundl.</b>	
<b>FFH-LRT</b>		<b>FFH-LRT</b>	
<b>Beschreibung</b>		<b>Entw.potential LRT</b>	
		<b>Hauptfläche</b>	Ja
		<b>Flächenanteil</b>	100 %
		<b>FFH-Unters.Fläche</b>	Nein
		<b>Saatgutfläche</b>	Nein

# Erhebungsbogen

**B**

<b>Projekt</b>	Biotopkartierung Hamburg	<b>Interne Nr.</b>	82212
		<b>DK5   DK5-GK</b>	<b>8420</b> 8422
<b>Handlungsbedarf</b>	Nein	<b>DK5 - Name</b>	Altengamme
<b>Bearbeitung</b>	BRA	<b>Biotop-Nr.   alt</b>	<b>318</b> 64
<b>Räumliche Abbildung</b>	Linie	<b>Kartierung</b>	16.09.2012
<b>Anzahl Abschnitte</b>	1	<b>Fläche / Länge [m<sup>2</sup>/m]</b>	1218,508
		<b>Breite (lineare Abb.) [m]</b>	6

## Weitere Angaben

Merkmal	Wert
<b>Boden</b>	
Feuchte	8 - naß
Reaktion	7 - neutral
Stickstoffgehalt	7 - stickstoffreich
<b>Standort, Relief</b>	
Belichtung	7 - halbsonnig
<b>Veg. - Zeigerwerte</b>	
Anz. Wechselfeuchtezeiger	0
Anz. Überschwemmungsz.	0
Anz. Magerkeitszeiger (N < 4)	0
Anteil Magerkeitszeiger (N < 4)	0 %
<b>Veg. - Soziologie</b>	
BfN Schlüssel	01.0.01.01 - Lemnion minoris (Wasserlinsendecken) 24.0.01.02 - Potamogetonion pectinati (Laichkraut-, Nixkraut- und Teichfaden-Unterwasserwiesen) 27.0.01.01 - Phragmition australis (Röhrichte wenig bewegter Gewässer)

## Zeigerwerte der Pflanzenartenliste (Auswertung)

<b>Standort</b>	<b>Belichtung</b>	halbsonnig	7,1
<b>Boden</b>	<b>Feuchte</b>	naß	8,1
	<b>Stickstoff (N)</b>	stickstoffreich	6,7
	<b>Reaktion</b>	neutral	7,1
	<b>Mahdverträglichkeit</b>	mäßig schnittverträglich (erster Schnitt nicht vor 1. Juli)	5,3
<b>Vegetation</b>	<b>Futterwert</b>	geringwertiges Futter	3
	<b>Wechselfeuchteanzeiger</b>		0
	<b>Giftpflanzen</b>		0
	<b>Überschw.anzeiger</b>		0

## Pflanzenartenliste

Gruppe / Pflanzenart	MS	M	W	Vs	St	PA	Ph	Sz	VS	V	G	cf	§	Rote Liste			
														HH	ND	SH	D
<b>Tracheobionta (Gefäßpflanzen)</b>																	
Dactylis glomerata (Wiesen-Knäuelgras)	7	z		-	-												
Elodea nuttallii (Nuttalls Wasserpest)	7	z		-	-												
Holcus lanatus (Wolliges Honiggras)	7	h		-	-												
Lemna gibba (Bucklige Wasserlinse)	7	z		-	-												
Lemna minor (Kleine Wasserlinse)	7	h		-	-												
Phragmites australis (Schilf)	7	w		-	-												
Spirodela polyrhiza (Vielwurzlige Teichlinse)	7	w		-	-												
Urtica dioica (Große Brennnessel)	7	h		-	-												
<b>Anzahl Rote Liste Arten</b>																	
<b>Anzahl Arten</b>														8			

MS: Mengensystem; M: Mengenangabe, W: Bewertung der Art (FFH-Monitoring), Vs: Vegetationsschicht, St: Status, PA: Autor Phänologie; Ph: Phänologie, Sz: Soziabilität, VS: Vitalitätssystem; V: Vitalität, G: Geschlecht, cf: unsichere Bestimmung, §: Schutz nach BNatSchG, HH: Rote Liste Hamburg, ND: Rote Liste Niedersachsen, SH: Rote Liste Schleswig-Holstein, D: Rote Liste Deutschland

## Erhebungsbogen

**B**

<b>Projekt</b>	Biotopkartierung Hamburg			<b>Interne Nr.</b>	82212	
				<b>DK5   DK5-GK</b>	<b>8420</b>	8422
				<b>DK5 - Name</b>	Altengamme	
<b>Handlungsbedarf</b>	Nein			<b>Biotop-Nr.   alt</b>	<b>318</b>	64
<b>Bearbeitung</b>	BRA	<b>Kopie</b>	Nein	<b>Kartierung</b>	16.09.2012	
<b>Räumliche Abbildung</b>	Linie			<b>Fläche / Länge [m<sup>2</sup>/m]</b>	1218,508	
<b>Anzahl Abschnitte</b>	1			<b>Breite (lineare Abb.) [m]</b>	6	