

Erhebungsbogen

B

Projekt	Biotopkartierung Hamburg	Interne Nr.	69805
		DK5 DK5-GK	8420 8422
Handlungsbedarf	Nein	DK5 - Name	Altengamme
Bearbeitung	BRA	Biotop-Nr. alt	316 62
Räumliche Abbildung	Linie	Kartierung	20.09.1997
Anzahl Abschnitte	3	Fläche / Länge [m²/m]	525,075
		Breite (lineare Abb.) [m]	6

Gesetzlicher Schutz **_ kein gesetzl. Schutz kein gesetzlich geschütztes Biotop** **Schutz nur teilweise** **Nein**

Gesamtbewertung 5 Noch wertvoll, gut entwicklungsfähig

- Alter
- Belastungsgrad
- Ökolog. Funktion
- Seltenheit

Bestandsbeschreibung

Intensiv unterhaltener, aktuell im Wasser nur von fädigen Grünalgen bewachsener Hauptgraben. Die Ufervegetation wird von halbruderalen, regelmäßig gemähten Gras- und Staudenfluren gebildet.

Vorkommen an Biotoptypen

1	TF	Typ	HF	F.Anteil
2	BTYP	Biotoptyp		- gesetzl. Grundl.
3	Zusatz	Zusatz zum Biotoptypen		
4	LRT	Lebensraumtyp		
1	1		Ja	100 %
2	FGR	Nährstoffreicher Graben mit Stillgewässercharakter (2000)		

Räumliche Lage

Lagebeschreibung	Nördlich Marschbahngraben, östliche Kartenhälfte		
Nachbarnutzung/en	Grünland, Acker		
Rechtswert (X)	585462	Hochwert (Y)	5921439
Bezirk	Bergedorf	Naturraum	Vier- und Marschlande (673.10)
Stadtteil (OT-Nr.)	Altengamme (605)	Gemarkung	Altengamme (602)
Digitaler Grünplan	<input type="checkbox"/> Hafengesamtgebiet	<input type="checkbox"/> Ramsargebiet	<input type="checkbox"/> EG-Vogelschutzgeb.
Ausgleichsflächen	<input type="checkbox"/> Biosphärenreservat	<input type="checkbox"/> Nationalpark	<input type="checkbox"/>
NSG / ND / LSG			
FFH-GEBIET			
Wasserschutzgebiet	Curslack/Altengamme [3 / Anteil: 100%]		

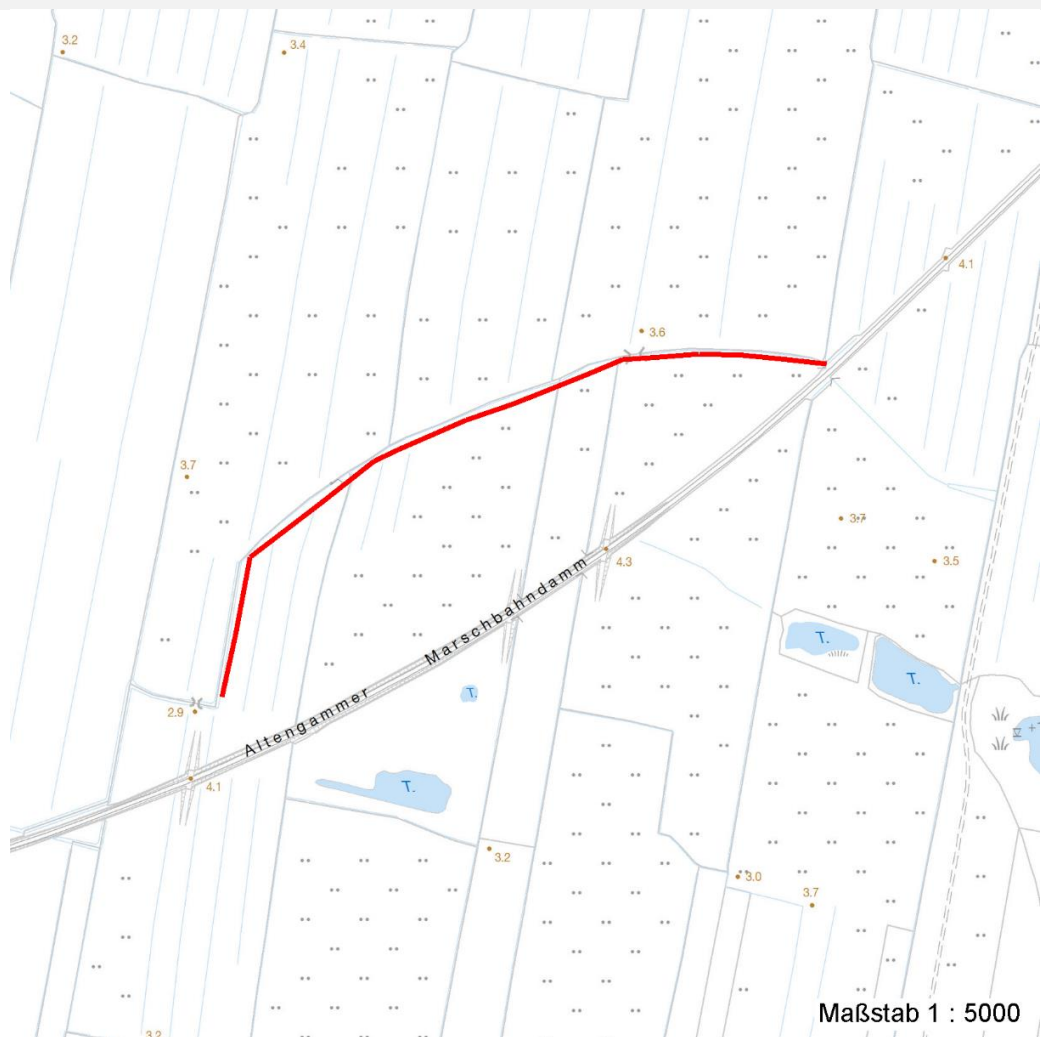
Erhebungsbogen

B

Projekt	Biotopkartierung Hamburg	Interne Nr.	69805
		DK5 DK5-GK	8420 8422
Handlungsbedarf	Nein	DK5 - Name	Altengamme
Bearbeitung	BRA	Biotop-Nr. alt	316 62
Räumliche Abbildung	Linie	Kartierung	20.09.1997
Anzahl Abschnitte	3	Fläche / Länge [m²/m]	525,075
		Breite (lineare Abb.) [m]	6

Räumliche Lage

Karte



Weitere Erhebungsbögen

Interne Nr.	Interne Nr. Zuordnung	DK5	Biotop-Nr.	Kartierung	Zuordnung	DK5 (GK)	Biotop-Nr. (alt)
69805	69786	8420	316	27.06.2005	K	8422	62
69805	82208	8420	316	16.09.2012	K	8422	62

Zuordnung: N = nachfolgende Kartierung, K = weitere Kartierungen (zeitlich vorher oder nachher)

Weitere Angaben

Merkmal	Wert
Auswertung	
Gefährdung / Einflüsse	Eutrophierung Intensive Pflege
Wertgesichtspunkte	Gewässerpotential Potentielles Laichgewässer für Amphibien und Libellen; potentieller Wuichsort von gefährdeten Wasserpflanzen

Erhebungsbogen

B

Projekt	Biotopkartierung Hamburg	Interne Nr.	69805
		DK5 DK5-GK	8420 8422
Handlungsbedarf	Nein	DK5 - Name	Altengamme
Bearbeitung	BRA	Biotop-Nr. alt	316 62
Räumliche Abbildung	Linie	Kartierung	20.09.1997
Anzahl Abschnitte	3	Fläche / Länge [m²/m]	525,075
		Breite (lineare Abb.) [m]	6

Weitere Angaben

Merkmal	Wert
zoologisch bedeutsame Strukturen	Kleingewässer
Bedeutung für Tiergruppe	Amphibien Fische Libellen
Maßnahmen	Abschnittsweise Grabenräumung Nutzungsabstände von wenigstens 1m zur Böschungsschulter einhalten. Biozidfreier Streifen

Teilflächenbeschreibung

Teilflächentyp		Teilflächen-Nr.	1
Biotoptyp	Nährstoffreicher Graben mit Stillgewässercharakter (2000)	Biotoptyp	FGR
- Zusatz		- gesetzl. Grundl.	
FFH-LRT		FFH-LRT	
Beschreibung		Entw.potential LRT	
		Hauptfläche	Ja
		Flächenanteil	100 %
		FFH-Unters.Fläche	Nein
		Saatgutfläche	Nein

Weitere Angaben

Merkmal	Wert
Gewässer	
Böschungshöhe	0.50 m
Gewässertiefe	0.50 m
Breite	3.00 m
Wasserführung	g - gleichmäßige Wasserführung
Strömung	r - ruhig fließend
Trübung	w - schwache Trübung
Standort, Relief	
Böschungsneigung	steil - 1:1 bis 1:2

Zeigerwerte der Pflanzenartenliste (Auswertung)

Standort	Belichtung	halbsonnig	7
Boden	Feuchte	sehr naß	8,6
	Stickstoff (N)	mäßig stickstoffarm bis stickstoffreich	6,5
	Reaktion	neutral	6,8
Vegetation	Mahdverträglichkeit	mäßig bis gut schnittverträglich (erster Schnitt nicht vor Mitte Juni)	6,3
Zeigerwerte	Futterwert	mäßige Futterqualität	4
	Wechselfeuchteanzeiger		3
	Giftpflanzen		0
	Überschw.anzeiger		1

Erhebungsbogen

B

Projekt	Biotopkartierung Hamburg		Interne Nr.	69805	
			DK5 DK5-GK	8420	8422
Handlungsbedarf	Nein		DK5 - Name	Altengamme	
Bearbeitung	BRA	Kopie	Biotop-Nr. alt	316	62
Räumliche Abbildung	Linie		Kartierung	20.09.1997	
Anzahl Abschnitte	3		Fläche / Länge [m²/m]	525,075	
			Breite (lineare Abb.) [m]	6	

Pflanzenartenliste

Gruppe / Pflanzenart	MS	M	W	Vs	St	PA	Ph	Sz	VS	V	G	cf	§	Rote Liste			
														HH	ND	SH	D
Tracheobionta (Gefäßpflanzen)																	
Agrostis stolonifera (Ausläufer-Straußgras)	7	z		-													
Elymus repens (Gewöhnliche Quecke)	7	z		-													
Glyceria fluitans (Flutender Schwaden)	7	h		-													
Holcus lanatus (Wolliges Honiggras)	7	z		-													
Lemna minor (Kleine Wasserlinse)	7	z		-													
Ranunculus repens (Kriechender Hahnenfuß)	7	z		-													
Rumex hydrolapathum (Fluss-Ampfer)	7	z		-													
Spirodela polyrhiza (Vielwurzlige Teichlinse)	7	w		-													
Anzahl Rote Liste Arten																	
Anzahl Arten														8			

MS: Mengensystem; M: Mengenangabe, W: Bewertung der Art (FFH-Monitoring), Vs: Vegetationsschicht, St: Status, PA: Autor Phänologie; Ph: Phänologie, Sz: Soziabilität, VS: Vitalitätssystem; V: Vitalität, G: Geschlecht, cf: unsichere Bestimmung, §: Schutz nach BNatSchG, HH: Rote Liste Hamburg, Nds: Rote Liste Niedersachsen, SH: Rote Liste Schleswig-Holstein, D: Rote Liste Deutschland