

Erhebungsbogen

B

Projekt	Biotopkartierung Hamburg	Interne Nr.	69862
		DK5 DK5-GK	8420 8422
Handlungsbedarf	Nein	DK5 - Name	Altengamme
Bearbeitung	SCÖ	Biotop-Nr. alt	314 60
Räumliche Abbildung	Linie	Kartierung	21.09.2005
Anzahl Abschnitte	1	Fläche / Länge [m²/m]	236,878
		Breite (lineare Abb.) [m]	4

Gesetzlicher Schutz **_ kein gesetzl. Schutz kein gesetzlich geschütztes Biotop** **Schutz nur teilweise** **Nein**

Gesamtbewertung	5	Noch wertvoll, gut entwicklungsfähig
– Alter	5	Biotop mittleren Alters, 20 bis 50 Jahre
– Belastungsgrad	5	Flächenhaft mittlere oder örtlich starke Belastung
– Ökolog. Funktion	6	Hohe Bedeutung in einem Biotopkomplex, für den lokalen Biotopverbund oder als Puffer
– Seltenheit	5	Seltener Biotoptyp, floristisch stark verarmt, ohne seltener Pflges. od. verbr. artenreicher Biotoptyp

Bestandsbeschreibung

Rund 0,5-1 m unter den Nachbarflächen gelegener, dauerhaft wasserführender, klarer Graben mit großen Wasserpestbeständen, zahlreichen Seggen v. a. auf dem Westufer und artenärmerer, von Flatterbinse, Schilf und Rohrglanzgras geprägter Vegetation auf dem Ostufer. Stellenweise Grünalgenwatten.

Vorkommen an Biotoptypen

1	TF	Typ	HF	F.Anteil
2	BTYP	Biotoptyp		- gesetzl. Grundl.
3	Zusatz	Zusatz zum Biotoptypen		
4	LRT	Lebensraumtyp		
1	1		Ja	100 %
2	FGR	Nährstoffreicher Graben mit Stillgewässercharakter (2000)		
3	gw	Wasserpest-Laichkraut-Typ (gw)		

Räumliche Lage

Lagebeschreibung	Südlich Marschenbahndamm, östlich Kartenblatthälfte		
Nachbarnutzung/en	Grünland, beweidet		
Rechtswert (X)	585367	Hochwert (Y)	5921132
Bezirk	Bergedorf	Naturraum	Vier- und Marschlande (673.10)
Stadtteil (OT-Nr.)	Altengamme (605)	Gemarkung	Altengamme (602)
Digitaler Grünplan	<input type="checkbox"/> Hafengesamtgebiet	<input type="checkbox"/> Ramsargebiet	<input type="checkbox"/> EG-Vogelschutzgeb.
Ausgleichsflächen	<input type="checkbox"/> Biosphärenreservat	<input type="checkbox"/> Nationalpark	<input type="checkbox"/>
NSG / ND / LSG			
FFH-GEBIET			
Wasserschutzgebiet	Curslack/Altengamme [3 / Anteil: 100%]		

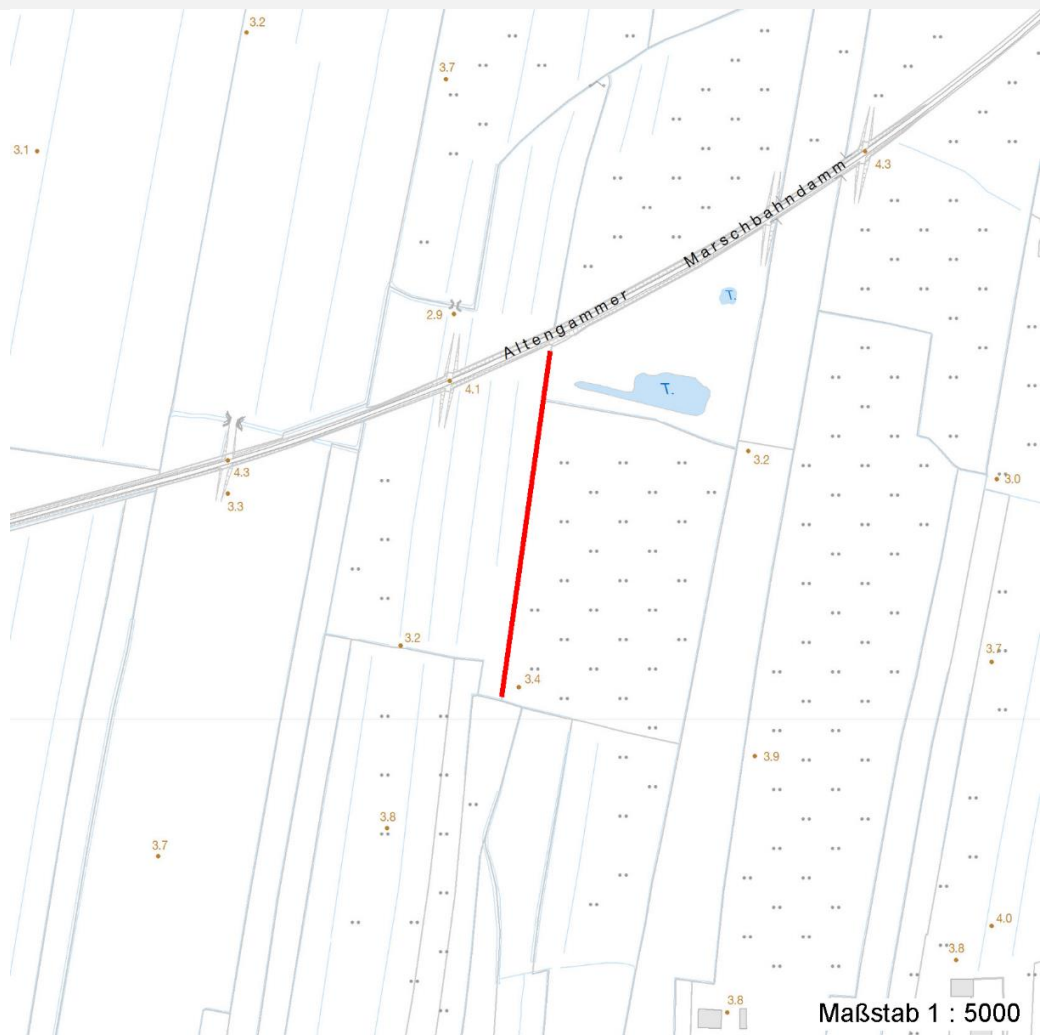
Erhebungsbogen

B

Projekt	Biotopkartierung Hamburg	Interne Nr.	69862
		DK5 DK5-GK	8420 8422
Handlungsbedarf	Nein	DK5 - Name	Altengamme
Bearbeitung	SCÖ	Biotop-Nr. alt	314 60
Räumliche Abbildung	Linie	Kartierung	21.09.2005
Anzahl Abschnitte	1	Fläche / Länge [m²/m]	236,878
		Breite (lineare Abb.) [m]	4

Räumliche Lage

Karte



Weitere Erhebungsbögen

Interne Nr.	Interne Nr. Zuordnung	DK5	Biotop-Nr.	Kartierung	Zuordnung	DK5 (GK)	Biotop-Nr. (alt)
69862	69860	8420	314	20.09.1997	K	8422	60
69862	82206	8420	314	16.09.2012	K	8422	60

Zuordnung: N = nachfolgende Kartierung, K = weitere Kartierungen (zeitlich vorher oder nachher)

Foto

Interne Nr.	Index	Dateiname	Aufnahmerichtung
22372	0	8420_314_210905_1.JPG	

Weitere Angaben

Merkmal	Wert
Auswertung	
Gefährdung / Einflüsse	Entwässerung

Erhebungsbogen

B

Projekt	Biotopkartierung Hamburg	Interne Nr.	69862
		DK5 DK5-GK	8420 8422
Handlungsbedarf	Nein	DK5 - Name	Altengamme
Bearbeitung	SCÖ	Biotop-Nr. alt	314 60
Räumliche Abbildung	Linie	Kartierung	21.09.2005
Anzahl Abschnitte	1	Fläche / Länge [m²/m]	236,878
		Breite (lineare Abb.) [m]	4

Weitere Angaben

Merkmal	Wert
Wertgesichtspunkte	Maschinelle Grabenräumung steile Böschungen Eutrophierung Bedeutung für den Biotopverbund Entwicklungspotenzial Wertvolle(r) Feuchtbiotop(e)
zoologisch bedeutsame Strukturen Bedeutung für Tiergruppe	Kleingewässer Amphibien, Laichgewässer Libellen
Ziele der Entwicklung Maßnahmen	Erhaltung des Biotopes Abschnittsweise Grabenräumung extensive Gewässerunterhaltung Randstreifen einrichten Böschungen abflachen Wasserstand anheben, Flächen vernässen - 4.13 Vermeidung von Eutrophierung Biozidfreier Streifen

Foto

Fotodatei 8420_314_210905_1.JPG

Bildbeschreibung
Aufnahmerichtung

Fotodatei
Bildbeschreibung
Aufnahmerichtung



Erhebungsbogen

B

Projekt	Biotopkartierung Hamburg	Interne Nr.	69862
		DK5 DK5-GK	8420 8422
Handlungsbedarf	Nein	DK5 - Name	Altengamme
Bearbeitung	SCÖ	Biotop-Nr. alt	314 60
Räumliche Abbildung	Linie	Kartierung	21.09.2005
Anzahl Abschnitte	1	Fläche / Länge [m²/m]	236,878
		Breite (lineare Abb.) [m]	4

Teilflächenbeschreibung

Teilflächentyp		Teilflächen-Nr.	1
Biotoptyp	Nährstoffreicher Graben mit Stillgewässercharakter (2000)	Biotoptyp	FGR
- Zusatz	Wasserpest-Laichkraut-Typ (gw)	- gesetzl. Grundl.	
FFH-LRT		FFH-LRT	
Beschreibung	Standort: Graben	Entw.potential LRT	
		Hauptfläche	Ja
		Flächenanteil	100 %
		FFH-Unters.Fläche	Nein
		Saatgutfläche	Nein

Weitere Angaben

Merkmal	Wert
Boden	
Feuchte	7 - feucht
Stickstoffgehalt	7 - stickstoffreich
Gewässer	
Böschungshöhe	0.70 m
Gewässertiefe	0.40 m
Breite	2.00 m
Wasserführung	g - gleichmäßige Wasserführung
Strömung	k - keine Strömung
Trübung	k - klar, keine Trübung
Standort, Relief	
Relief	Böschungen teils steil, teils runtergetreten
Böschungsneigung	flach - 1:2 bis 1:3
Belichtung	7 - halbsonnig
Veg. - Deckg./Ant.	
Gesamt	90 %
1. Krautschicht	90 %
Veg. - Höhe	
Gesamt, durchschn.	1.00 m

Zeigerwerte der Pflanzenartenliste (Auswertung)

Standort	Belichtung	halbsonnig	6,7
Boden	Feuchte	sehr naß	9,1
	Stickstoff (N)	mäßig stickstoffarm bis stickstoffreich	6,3
	Reaktion	neutral	6,6
Vegetation	Mahdverträglichkeit	schnittempfindlich bis mäßig schnittverträglich	4,3
Zeigerwerte	Futterwert	sehr geringwertiges Futter	1,9
	Wechselfeuchteanzeiger		5
	Giftpflanzen		2
	Überschw.anzeiger		6

Erhebungsbogen

B

Projekt	Biotopkartierung Hamburg		Interne Nr.	69862	
			DK5 DK5-GK	8420	8422
Handlungsbedarf	Nein		DK5 - Name	Altengamme	
Bearbeitung	SCÖ	Kopie	Biotop-Nr. alt	314	60
Räumliche Abbildung	Linie	Nein	Kartierung	21.09.2005	
Anzahl Abschnitte	1		Fläche / Länge [m²/m]	236,878	
			Breite (lineare Abb.) [m]	4	

Pflanzenartenliste

Gruppe / Pflanzenart	MS	M	W	Vs	St	PA	Ph	Sz	VS	V	G	cf	Rote Liste							
													§	HH	ND	SH	D			
Tracheobionta (Gefäßpflanzen)																				
Carex acuta (Schlank-Segge)	7	z		K1																V
Carex acutiformis (Sumpf-Segge)	7	w		K1																
Carex elongata (Walzen-Segge)	7	z		K1														3		3
Carex pseudocyperus (Scheinzyper-Segge)	7	w		K1																
Elodea canadensis (Kanadische Wasserpest)	7	h		-																
Equisetum palustre (Sumpf-Schachtelhalm)	7	z		K1																
Galium palustre (Sumpf-Labkraut)	7	z		K1																
Glechoma hederacea (Gundermann)	7	z		K1																
Glyceria maxima (Wasser-Schwaden)	7	w		K1																
Iris pseudacorus (Gelbe Schwertlilie)	7	w		K1														b		
Juncus effusus (Flutter-Binse)	7	z		K1																
Lycopus europaeus (Gewöhnlicher Wolfstrapp)	7	z		K1																
Lythrum salicaria (Blut-Weiderich)	7	z		K1																
Phalaris arundinacea (Rohr-Glanzgras)	7	z		K1																
Phragmites australis (Schilf)	7	h		K1																
Potamogeton spec. (Laichkraut)	7	w		-																
Ranunculus repens (Kriechender Hahnenfuß)	7	z		K1																
Rumex hydrolapathum (Fluss-Ampfer)	7	w		K1																
Scirpus sylvaticus (Wald-Simse)	7	w		K1																V
Scutellaria galericulata (Sumpf-Helmkraut)	7	w		K1																
Urtica dioica (Große Brennessel)	7	z		K1																
Vicia sepium (Zaun-Wicke)	7	w		K1																
													Anzahl Rote Liste Arten			1	1	2		
													Anzahl Arten			22				

MS: Mengensystem; M: Mengenangabe, W: Bewertung der Art (FFH-Monitoring), Vs: Vegetationsschicht, St: Status, PA: Autor Phänologie; Ph: Phänologie, Sz: Soziabilität, VS: Vitalitätssystem; V: Vitalität, G: Geschlecht, cf: unsichere Bestimmung, §: Schutz nach BNatSchG, HH: Rote Liste Hamburg, Nds: Rote Liste Niedersachsen, SH: Rote Liste Schleswig-Holstein, D: Rote Liste Deutschland