

# Erhebungsbogen

**B**

<b>Projekt</b>	Biotopkartierung Hamburg	<b>Interne Nr.</b>	69780
		<b>DK5   DK5-GK</b>	<b>8420</b> 8422
<b>Handlungsbedarf</b>	Nein	<b>DK5 - Name</b>	Altengamme
<b>Bearbeitung</b>	SCÖ	<b>Biotop-Nr.   alt</b>	<b>311</b> 57
<b>Räumliche Abbildung</b>	Linie	<b>Kartierung</b>	02.08.2005
<b>Anzahl Abschnitte</b>	1	<b>Fläche / Länge [m<sup>2</sup>/m]</b>	1121,778
		<b>Breite (lineare Abb.) [m]</b>	5

**Gesetzlicher Schutz**    **\_ kein gesetzl. Schutz kein gesetzlich geschütztes Biotop**    **Schutz nur teilweise**    **Nein**

<b>Gesamtbewertung</b>	5	Noch wertvoll, gut entwicklungsfähig
– <b>Alter</b>	5	Biotop mittleren Alters, 20 bis 50 Jahre
– <b>Belastungsgrad</b>	3	Flächenhafte starke Belastung
– <b>Ökolog. Funktion</b>	6	Hohe Bedeutung in einem Biotopkomplex, für den lokalen Biotopverbund oder als Puffer
– <b>Seltenheit</b>	5	Seltener Biotoptyp, floristisch stark verarmt, ohne seltener Pflges. od. verbr. artenreicher Biotoptyp

## Bestandsbeschreibung

Hauptgraben mit bis zu 3 m breiter Wasserfläche, 0,5-1 m unter den benachbarten Acker- bzw. Grünlandflächen. Die Böschungen sind steil, schmal, nitrophil und ruderal durch die angrenzende Ackernutzung überprägt. Im Bereich des Ackers prägt Quecke die Böschungsvegetation. Am Böschungsfuß bildet Wasserschwaden einen schmalen Streifen. Die Wasseroberfläche ist fast vollständig mit Wasser- und Teichlinse bedeckt. Im Wasser findet sich sehr viel Wasserpest. Der südliche Teil des Grabens wird von Schilf geprägt.

## Vorkommen an Biotoptypen

1	TF	Typ	HF	F.Anteil
2	BTYP	Biotoptyp		- gesetzl. Grundl.
3	Zusatz	Zusatz zum Biotoptypen		
4	LRT	Lebensraumtyp		
1	1		Ja	100 %
2	FGR	Nährstoffreicher Graben mit Stillgewässercharakter (2000)		

## Räumliche Lage

<b>Lagebeschreibung</b>	Nördlich Marschenbahndamm, östlich Kartenblatthälfte		
<b>Nachbarnutzung/en</b>	Acker, Grünland		
<b>Rechtswert (X)</b>	585220	<b>Hochwert (Y)</b>	5921719
<b>Bezirk</b>	Bergedorf	<b>Naturraum</b>	Vier- und Marschlande (673.10)
<b>Stadtteil (OT-Nr.)</b>	Altengamme (605)	<b>Gemarkung</b>	Altengamme (602)
<b>Digitaler Grünplan</b>	<input type="checkbox"/> <b>Hafengesamtgebiet</b>	<input type="checkbox"/> <b>Ramsargebiet</b>	<input type="checkbox"/> <b>EG-Vogelschutzgeb.</b>
<b>Ausgleichsflächen</b>	<input type="checkbox"/> <b>Biosphärenreservat</b>	<input type="checkbox"/> <b>Nationalpark</b>	<input type="checkbox"/>
<b>NSG / ND / LSG</b>			
<b>FFH-GEBIET</b>			
<b>Wasserschutzgebiet</b>	Curslack/Altengamme [ 2 / Anteil: < 1% ], Curslack/Altengamme [ 3 / Anteil: 100% ]		

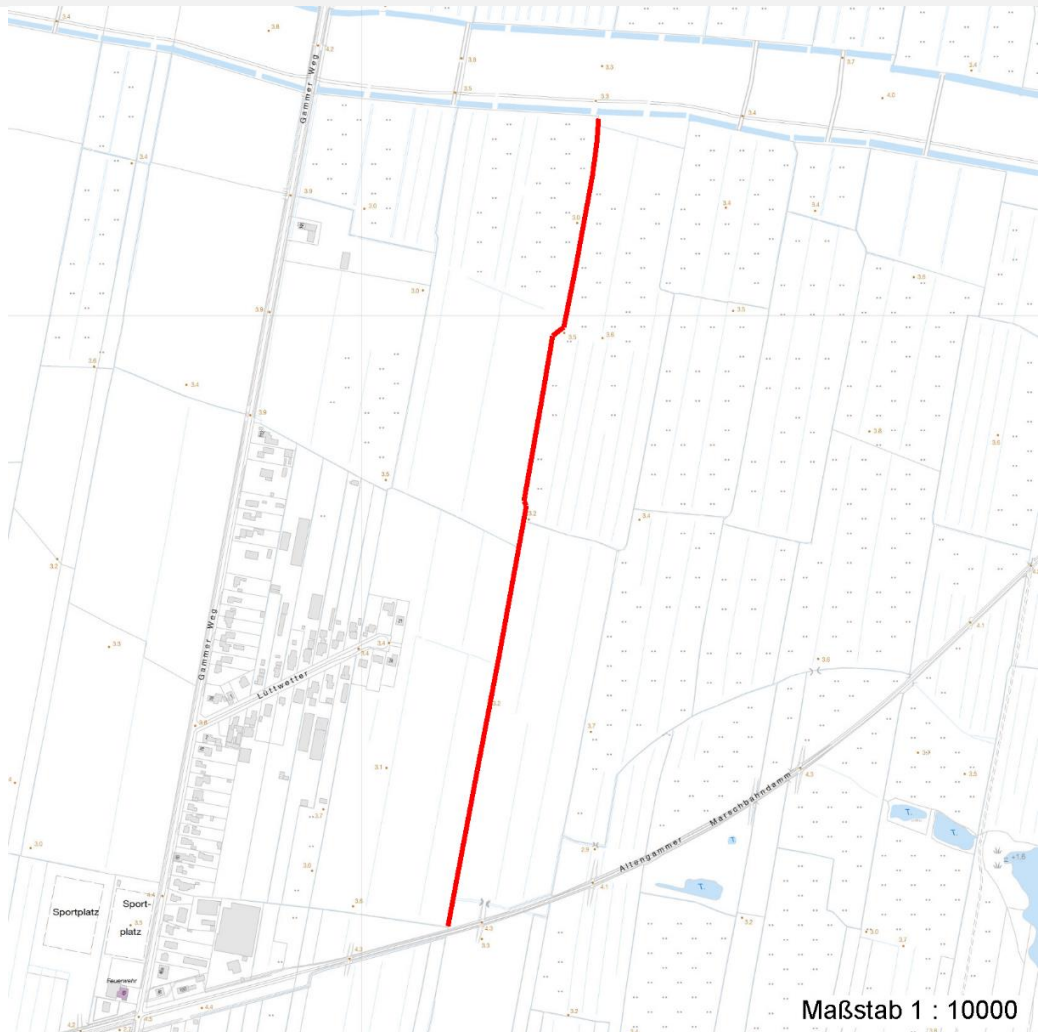
# Erhebungsbogen

**B**

<b>Projekt</b>	Biotopkartierung Hamburg		<b>Interne Nr.</b>	69780	
			<b>DK5   DK5-GK</b>	<b>8420</b>	8422
<b>Handlungsbedarf</b>	Nein		<b>DK5 - Name</b>	Altengamme	
<b>Bearbeitung</b>	SCÖ	<b>Kopie</b>	Nein	<b>Biotop-Nr.   alt</b>	311   57
<b>Räumliche Abbildung</b>	Linie			<b>Kartierung</b>	02.08.2005
<b>Anzahl Abschnitte</b>	1			<b>Fläche / Länge [m<sup>2</sup>/m]</b>	1121,778
				<b>Breite (lineare Abb.) [m]</b>	5

## Räumliche Lage

Karte



## Weitere Erhebungsbögen

Interne Nr.	Interne Nr. Zuordnung	DK5	Biotop-Nr.	Kartierung	Zuordnung	DK5 (GK)	Biotop-Nr. (alt)
69780	69778	8420	311	20.09.1997	K	8422	57
69780	82202	8420	311	16.09.2012	K	8422	57

Zuordnung: N = nachfolgende Kartierung, K = weitere Kartierungen (zeitlich vorher oder nachher)

## Foto

Interne Nr.	Index	Dateiname	Aufnahmerichtung
22351	0	8420_311_020805_1.JPG	

## Weitere Angaben

Merkmal	Wert
<b>Auswertung</b>	
Gefährdung / Einflüsse	Randeeinflüsse (Herbizide, Nährstoffe)

# Erhebungsbogen

**B**

<b>Projekt</b>	Biotopkartierung Hamburg	<b>Interne Nr.</b>	69780
		<b>DK5   DK5-GK</b>	<b>8420</b> 8422
<b>Handlungsbedarf</b>	Nein	<b>DK5 - Name</b>	Altengamme
<b>Bearbeitung</b>	SCÖ	<b>Biotop-Nr.   alt</b>	<b>311</b> 57
<b>Räumliche Abbildung</b>	Linie	<b>Kartierung</b>	02.08.2005
<b>Anzahl Abschnitte</b>	1	<b>Fläche / Länge [m<sup>2</sup>/m]</b>	1121,778
		<b>Breite (lineare Abb.) [m]</b>	5

## Weitere Angaben

Merkmal	Wert
Wertgesichtspunkte	steile Böschungen Bedeutung für den Biotopverbund
Ziele der Entwicklung	Entwicklungspotenzial Erhaltung des Biotopes
Maßnahmen	extensive Gewässerunterhaltung Randstreifen einrichten Böschungen abflachen

## Foto

<b>Fotodatei</b>	8420_311_020805_1.JPG	<b>Fotodatei</b>
<b>Bildbeschreibung</b>		<b>Bildbeschreibung</b>
<b>Aufnahmerichtung</b>		<b>Aufnahmerichtung</b>



## Teilflächenbeschreibung

<b>Teilflächentyp</b>		<b>Teilflächen-Nr.</b>	1
<b>Biotoptyp</b>	Nährstoffreicher Graben mit Stillgewässercharakter (2000)	<b>Biotoptyp</b>	FGR
- <b>Zusatz</b>		- <b>gesetzl. Grundl.</b>	
<b>FFH-LRT</b>		<b>FFH-LRT</b>	
<b>Beschreibung</b>		<b>Entw.potential LRT</b>	
Standort: Graben		<b>Hauptfläche</b>	Ja
		<b>Flächenanteil</b>	100 %
		<b>FFH-Unters.Fläche</b>	Nein
		<b>Saatgutfläche</b>	Nein

# Erhebungsbogen

**B**

<b>Projekt</b>	Biotopkartierung Hamburg	<b>Interne Nr.</b>	69780
		<b>DK5   DK5-GK</b>	<b>8420</b> 8422
<b>Handlungsbedarf</b>	Nein	<b>DK5 - Name</b>	Altengamme
<b>Bearbeitung</b>	SCÖ	<b>Biotop-Nr.   alt</b>	<b>311</b> 57
<b>Räumliche Abbildung</b>	Linie	<b>Kartierung</b>	02.08.2005
<b>Anzahl Abschnitte</b>	1	<b>Fläche / Länge [m<sup>2</sup>/m]</b>	1121,778
		<b>Breite (lineare Abb.) [m]</b>	5

## Weitere Angaben

Merkmal	Wert
<b>Boden</b>	
Feuchte	7 - feucht
Stickstoffgehalt	7 - stickstoffreich
<b>Gewässer</b>	
Böschungshöhe	1.00 m
Gewässertiefe	0.50 m
Breite	3.50 m
Wasserführung	g - gleichmäßige Wasserführung
Strömung	r - ruhig fließend
Trübung	w - schwache Trübung
<b>Standort, Relief</b>	
Relief	Regelprofil, steil
Böschungsneigung	steil - 1:1 bis 1:2
Belichtung	7 - halbsonnig
<b>Veg. - Deckg./Ant.</b>	
Gesamt	90 %
1. Krautschicht	90 %
<b>Veg. - Höhe</b>	
Gesamt, durchschn.	1.50 m

## Zeigerwerte der Pflanzenartenliste (Auswertung)

<b>Standort</b>	<b>Belichtung</b>	halbsonnig	7,3
<b>Boden</b>	<b>Feuchte</b>	zeitweise wasserüberstaut	9,7
	<b>Stickstoff (N)</b>	stickstoffreich	7
	<b>Reaktion</b>	neutral	6,7
<b>Vegetation</b>	<b>Mahdverträglichkeit</b>	mäßig schnittverträglich (erster Schnitt nicht vor 1. Juli)	4,9
<b>Zeigerwerte</b>	<b>Futterwert</b>	geringwertiges Futter	3,2
	<b>Wechselfeuchteanzeiger</b>		3
	<b>Giftpflanzen</b>		1
	<b>Überschw.anzeiger</b>		2

## Pflanzenartenliste

Gruppe / Pflanzenart	MS	M	W	Vs	St	PA	Ph	Sz	VS	V	G	cf	Rote Liste							
													§	HH	ND	SH	D			
<b>Tracheobionta (Gefäßpflanzen)</b>																				
Carex acuta (Schlank-Segge)	7	w		K1																V
Carex pseudocyperus (Scheinzyper-Segge)	7	w		K1																
Elodea nuttallii (Nuttalls Wasserpest)	7	h		-																
Elymus repens (Gewöhnliche Quecke)	7	h		K1																
Equisetum palustre (Sumpf-Schachtelhalm)	7	w		K1																
Glyceria maxima (Wasser-Schwaden)	7	h		K1																
Holcus lanatus (Wolliges Honiggras)	7	z		K1																
Juncus effusus (Flutter-Binse)	7	z		K1																
Lemna minor (Kleine Wasserlinse)	7	h		-																
Lysimachia vulgaris (Gewöhnlicher Gilbweiderich)	7	w		K1																

# Erhebungsbogen

**B**

<b>Projekt</b>	Biotopkartierung Hamburg	<b>Interne Nr.</b>	69780
		<b>DK5   DK5-GK</b>	<b>8420</b> 8422
<b>Handlungsbedarf</b>	Nein	<b>DK5 - Name</b>	Altengamme
<b>Bearbeitung</b>	SCÖ	<b>Biotop-Nr.   alt</b>	<b>311</b> 57
<b>Räumliche Abbildung</b>	Linie	<b>Kartierung</b>	02.08.2005
<b>Anzahl Abschnitte</b>	1	<b>Fläche / Länge [m<sup>2</sup>/m]</b>	1121,778
		<b>Breite (lineare Abb.) [m]</b>	5

## Pflanzenartenliste

Gruppe / Pflanzenart	MS	M	W	Vs	St	PA	Ph	Sz	VS	V	G	cf	§	Rote Liste			
														HH	ND	SH	D
Phalaris arundinacea (Rohr-Glanzgras)	7	w		K1													
Phragmites australis (Schilf)	7	z		K1													
Potamogeton natans (Schwimmendes Laichkraut)	7	w		-													
Rumex hydrolapathum (Fluss-Ampfer)	7	z		K1													
Spirodela polyrhiza (Vielwurzlige Teichlinse)	7	h		-													
Urtica dioica (Große Brennessel)	7	h		K1													
<b>Anzahl Rote Liste Arten</b>													<b>1</b>				
<b>Anzahl Arten</b>													<b>16</b>				

MS: Mengensystem; M: Mengenangabe, W: Bewertung der Art (FFH-Monitoring), Vs: Vegetationsschicht, St: Status, PA: Autor Phänologie; Ph: Phänologie, Sz: Soziabilität, VS: Vitalitätssystem; V: Vitalität, G: Geschlecht, cf: unsichere Bestimmung, §: Schutz nach BNatSchG, HH: Rote Liste Hamburg, Nds: Rote Liste Niedersachsen, SH: Rote Liste Schleswig-Holstein, D: Rote Liste Deutschland