

# Erhebungsbogen

**B**

<b>Projekt</b>	Biotopkartierung Hamburg	<b>Interne Nr.</b>	69879
		<b>DK5   DK5-GK</b>	<b>8420</b> 8422
<b>Handlungsbedarf</b>	Nein	<b>DK5 - Name</b>	Altengamme
<b>Bearbeitung</b>	SCÖ	<b>Biotop-Nr.   alt</b>	<b>308</b> 51
<b>Räumliche Abbildung</b>	Linie	<b>Kartierung</b>	20.09.2005
<b>Anzahl Abschnitte</b>	1	<b>Fläche / Länge [m<sup>2</sup>/m]</b>	161,504
		<b>Breite (lineare Abb.) [m]</b>	2

**Gesetzlicher Schutz**    **\_ kein gesetzl. Schutz kein gesetzlich geschütztes Biotop**    **Schutz nur teilweise**    **Nein**

<b>Gesamtbewertung</b>	4	Verarmt, entwicklungsfähig
– <b>Alter</b>	5	Biotop mittleren Alters, 20 bis 50 Jahre
– <b>Belastungsgrad</b>	4	Flächenhaft deutliche Belastung ohne nachh. Schäden
– <b>Ökolog. Funktion</b>	5	Bedeutung in einem Biotopkomplex, für den lokalen Biotopverbund oder als Puffer
– <b>Seltenheit</b>	4	Verbr. Biotoptyp ohne biotoptypische Artenvielfalt, Ubiquisten

## Bestandsbeschreibung

Reihe aus Pyramiden-Pappeln mit Stammdicken um 30-40 cm und Höhen um 20 m. Krautschicht aus Knautgras, Landreitgras u. dgl. In Höhe der südlichen Weidefläche ersetzen meist mehrstämmige Eschen die Pappeln. Am Rande der Kartierwürdigkeit.

## Vorkommen an Biotoptypen

1	TF	Typ	HF	F.Anteil
2	BTYP	Biotoptyp		- gesetzl. Grundl.
3	Zusatz	Zusatz zum Biotoptypen		
4	LRT	Lebensraumtyp		
1	1		Ja	100 %
2	HEA	Baumreihe, Allee (2000)		
3	2	schwaches bis mittleres Baumholz, Brusthöhendurchmesser 13 - < 50 cm (2)		

## Räumliche Lage

<b>Lagebeschreibung</b>	Nördlich Elbdeich, westlich am Gammer Weg		
<b>Nachbarnutzung/en</b>	Straße, Grünland		
<b>Rechtswert (X)</b>	584622	<b>Hochwert (Y)</b>	5920675
<b>Bezirk</b>	Bergedorf	<b>Naturraum</b>	Vier- und Marschlande (673.10)
<b>Stadtteil (OT-Nr.)</b>	Altengamme (605)	<b>Gemarkung</b>	Altengamme (602)
<b>Digitaler Grünplan</b>	<input type="checkbox"/> <b>Hafengesamtgebiet</b>	<input type="checkbox"/> <b>Ramsargebiet</b>	<input type="checkbox"/> <b>EG-Vogelschutzgeb.</b>
<b>Ausgleichsflächen</b>	<input type="checkbox"/> <b>Biosphärenreservat</b>	<input type="checkbox"/> <b>Nationalpark</b>	<input type="checkbox"/>
<b>NSG / ND / LSG</b>			
<b>FFH-GEBIET</b>			
<b>Wasserschutzgebiet</b>	Curslack/Altengamme [ 3 / Anteil: 100% ]		

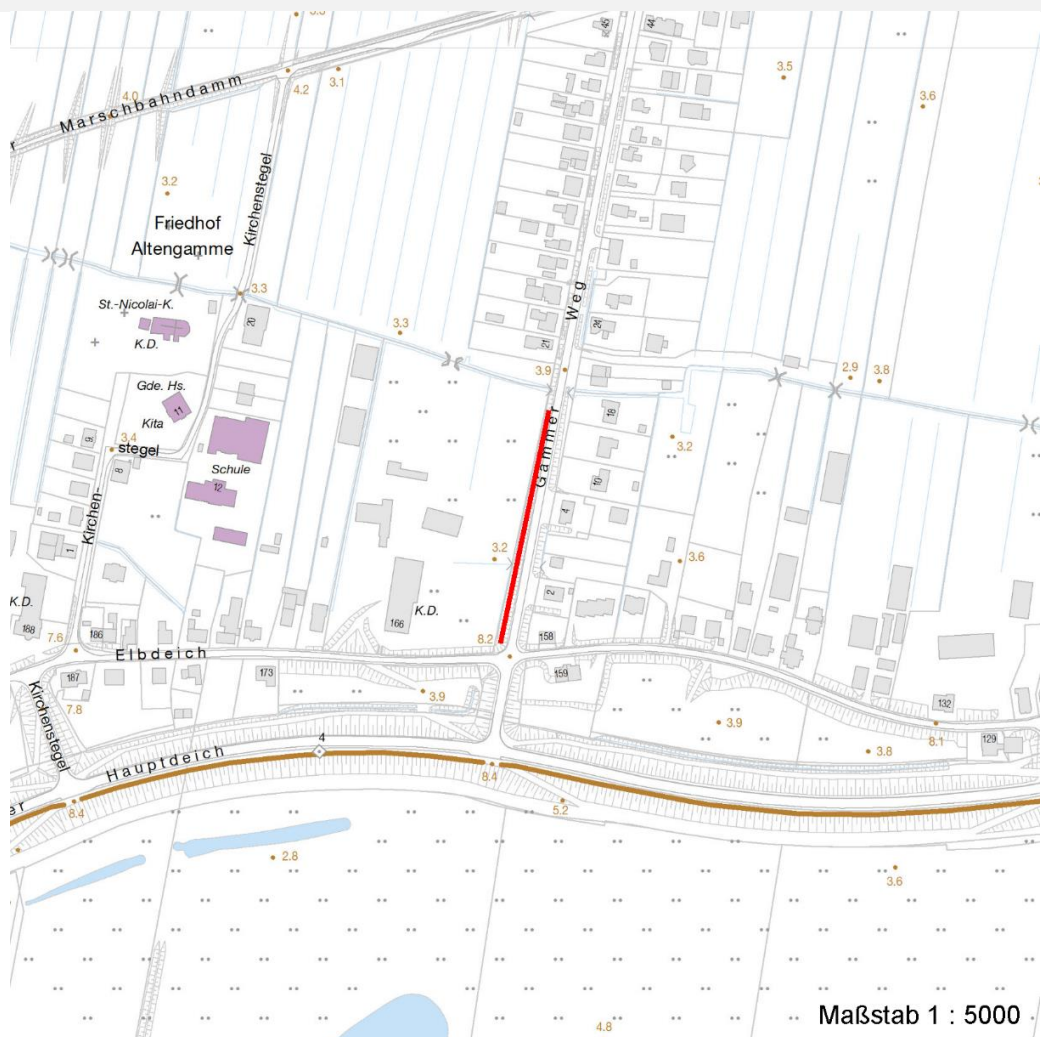
# Erhebungsbogen

**B**

<b>Projekt</b>	Biotopkartierung Hamburg	<b>Interne Nr.</b>	69879
		<b>DK5   DK5-GK</b>	<b>8420</b> 8422
<b>Handlungsbedarf</b>	Nein	<b>DK5 - Name</b>	Altengamme
<b>Bearbeitung</b>	SCÖ	<b>Biotop-Nr.   alt</b>	<b>308</b> 51
<b>Räumliche Abbildung</b>	Linie	<b>Kartierung</b>	20.09.2005
<b>Anzahl Abschnitte</b>	1	<b>Fläche / Länge [m<sup>2</sup>/m]</b>	161,504
		<b>Breite (lineare Abb.) [m]</b>	2

## Räumliche Lage

Karte



## Weitere Erhebungsbögen

Interne Nr.	Interne Nr. Zuordnung	DK5	Biotop-Nr.	Kartierung	Zuordnung	DK5 (GK)	Biotop-Nr. (alt)
69879	69876	8420	308	20.09.1997	K	8422	51

Zuordnung: N = nachfolgende Kartierung, K = weitere Kartierungen (zeitlich vorher oder nachher)

## Foto

Interne Nr.	Index	Dateiname	Aufnahmerichtung
22336	0	8420_308_200905_1.JPG	

## Weitere Angaben

Merkmal	Wert
<b>Auswertung</b>	
Gefährdung / Einflüsse	Standort- und landschaftsfremde Pflanzung
Maßnahmen	bei Abgang der Pappeln, Bäume durch Winter-Linden oder Eschen ersetzen

# Erhebungsbogen

**B**

<b>Projekt</b>	Biotopkartierung Hamburg	<b>Interne Nr.</b>	69879
		<b>DK5   DK5-GK</b>	<b>8420</b> 8422
<b>Handlungsbedarf</b>	Nein	<b>DK5 - Name</b>	Altengamme
<b>Bearbeitung</b>	SCÖ	<b>Biotop-Nr.   alt</b>	<b>308</b> 51
<b>Räumliche Abbildung</b>	Linie	<b>Kartierung</b>	20.09.2005
<b>Anzahl Abschnitte</b>	1	<b>Fläche / Länge [m<sup>2</sup>/m]</b>	161,504
		<b>Breite (lineare Abb.) [m]</b>	2

## Foto

**Fotodatei**                      8420\_308\_200905\_1.JPG  
**Bildbeschreibung**  
**Aufnahmerichtung**

**Fotodatei**  
**Bildbeschreibung**  
**Aufnahmerichtung**



## Teilflächenbeschreibung

<b>Teilflächentyp</b>		<b>Teilflächen-Nr.</b>	1
<b>Biotoptyp</b>	Baumreihe, Allee (2000)	<b>Biotoptyp</b>	HEA
- <b>Zusatz</b>	schwaches bis mittleres Baumholz, Brusthöhendurchmesser 13 - < 50 cm (2)	- <b>gesetzl. Grundl.</b>	
<b>FFH-LRT</b>		<b>FFH-LRT</b>	
<b>Beschreibung</b>	Standort: Baumreihe	<b>Entw.potential LRT</b>	
		<b>Hauptfläche</b>	Ja
		<b>Flächenanteil</b>	100 %
		<b>FFH-Unters.Fläche</b>	Nein
		<b>Saatgutfläche</b>	Nein

# Erhebungsbogen

**B**

<b>Projekt</b>	Biotopkartierung Hamburg	<b>Interne Nr.</b>	69879
		<b>DK5   DK5-GK</b>	<b>8420</b> 8422
<b>Handlungsbedarf</b>	Nein	<b>DK5 - Name</b>	Altengamme
<b>Bearbeitung</b>	SCÖ	<b>Biotop-Nr.   alt</b>	<b>308</b> 51
<b>Räumliche Abbildung</b>	Linie	<b>Kartierung</b>	20.09.2005
<b>Anzahl Abschnitte</b>	1	<b>Fläche / Länge [m<sup>2</sup>/m]</b>	161,504
		<b>Breite (lineare Abb.) [m]</b>	2

## Weitere Angaben

Merkmal	Wert
<b>Boden</b>	
Feuchte	6 - mäßig feucht und wechselfeucht
Stickstoffgehalt	6 - mäßig stickstoffarm bis stickstoffreich
<b>Standort, Relief</b>	
Relief	gelegentlich am Böschungsfuß
Belichtung	5 - halbschattig
<b>Veg. - Deckg./Ant.</b>	
Gesamt	100 %
1. Baumschicht	100 %
Strauchschicht	1 %
1. Krautschicht	90 %
<b>Veg. - Höhe</b>	
Gesamt, durchschn.	20.00 m

## Zeigerwerte der Pflanzenartenliste (Auswertung)

<b>Standort</b>	<b>Belichtung</b>	halbsonnig	6,8
<b>Boden</b>	<b>Feuchte</b>	frisch und mäßig frisch	5
	<b>Stickstoff (N)</b>	mäßig stickstoffarm bis stickstoffreich	6,2
	<b>Reaktion</b>	neutral	7
<b>Vegetation</b>	<b>Mahdverträglichkeit</b>	schnittempfindlich bis mäßig schnittverträglich	4,4
<b>Zeigerwerte</b>	<b>Futterwert</b>	sehr gute Futterqualität	6,7
	<b>Wechselfeuchteanzeiger</b>		1
	<b>Giftpflanzen</b>		0
	<b>Überschw.anzeiger</b>		0

## Pflanzenartenliste

Gruppe / Pflanzenart	MS	M	W	Vs	St	PA	Ph	Sz	VS	V	G	cf	Rote Liste						
													§	HH	ND	SH	D		
<b>Tracheobionta (Gefäßpflanzen)</b>																			
Calamagrostis epigejos (Land-Reitgras)	7	h		K1															
Dactylis glomerata (Wiesen-Knäuelgras)	7	h		K1															
Fraxinus excelsior (Gewöhnliche Esche)	7	z		B1															
Populus nigra 'Italica' (Säulen-Pappel)	7	d		B1															
Quercus robur (Stiel-Eiche)	7	w		B1															
Rosa canina (Hunds-Rose)	7	w		S															
Rubus fruticosus agg. (Artengruppe Echte Brombeere)	7	z		S															
Sambucus nigra (Schwarzer Holunder)	7	w		S															
<b>Anzahl Rote Liste Arten</b>																			
<b>Anzahl Arten</b>															8				

MS: Mengensystem; M: Mengenangabe, W: Bewertung der Art (FFH-Monitoring), Vs: Vegetationsschicht, St: Status, PA: Autor Phänologie; Ph: Phänologie, Sz: Soziabilität, VS: Vitalitätssystem; V: Vitalität, G: Geschlecht, cf: unsichere Bestimmung, §: Schutz nach BNatSchG, HH: Rote Liste Hamburg, ND: Rote Liste Niedersachsen, SH: Rote Liste Schleswig-Holstein, D: Rote Liste Deutschland