

Erhebungsbogen

B

Projekt	Biotopkartierung Hamburg	Interne Nr.	69846
		DK5 DK5-GK	8420 8422
Handlungsbedarf	Nein	DK5 - Name	Altengamme
Bearbeitung	BRA	Biotop-Nr. alt	306 47
Räumliche Abbildung	Linie	Kartierung	20.09.1997
Anzahl Abschnitte	1	Fläche / Länge [m²/m]	424,769
		Breite (lineare Abb.) [m]	4

Gesetzlicher Schutz § 30 (2) 1.1 Natürliche oder naturnahe Fließgewässer **Schutz nur teilweise** **Nein**

Gesamtbewertung 7 Besonders wertvoll

- Alter
- Belastungsgrad
- Ökolog. Funktion
- Seltenheit

Bestandsbeschreibung

Grenzgraben in beweidetem Grünland mit breiten, stark zertretenen, sumpfigen, von Flutrasen überwachsenem Ufer und bis zu 3m breiter, von Wasserlinsen bedeckter Wasserfläche. Größere, nitrophile Röhrichtbestände aus Wasser-Schwaden und Igelkolben zeigen die eutrophierende Wirkung der Beweideten Ufer an. Der Graben ist teilweise von jungen Erlen bestanden.

Das Wasser ist meist klar, relativ tief und von größeren Laichkrautbeständen durchwachsen.

Vorkommen an Biotoptypen

1	TF	Typ	HF	F.Anteil
2	BTYP	Biotoptyp		- gesetzl. Grundl.
3	Zusatz	Zusatz zum Biotoptypen		
4	LRT	Lebensraumtyp		
1	1		Ja	100 %
2	FGR	Nährstoffreicher Graben mit Stillgewässercharakter (2000)		
3	gw	Wasserpest-Laichkraut-Typ (gw)		

Räumliche Lage

Lagebeschreibung	Südwestlicher Kartenrand, südlich Marschenbahndamm		
Nachbarnutzung/en	Pferde- und Rinderweiden		
Rechtswert (X)	584014	Hochwert (Y)	5920565
Bezirk	Bergedorf	Naturraum	Vier- und Marschlande (673.10)
Stadtteil (OT-Nr.)	Altengamme (605)	Gemarkung	Altengamme (602)
Digitaler Grünplan	<input type="checkbox"/> Hafengesamtgebiet	<input type="checkbox"/> Ramsargebiet	<input type="checkbox"/> EG-Vogelschutzgeb.
Ausgleichsflächen	<input type="checkbox"/> Biosphärenreservat	<input type="checkbox"/> Nationalpark	<input type="checkbox"/>
NSG / ND / LSG			
FFH-GEBIET			
Wasserschutzgebiet	Curslack/Altengamme [3 / Anteil: 58%]		

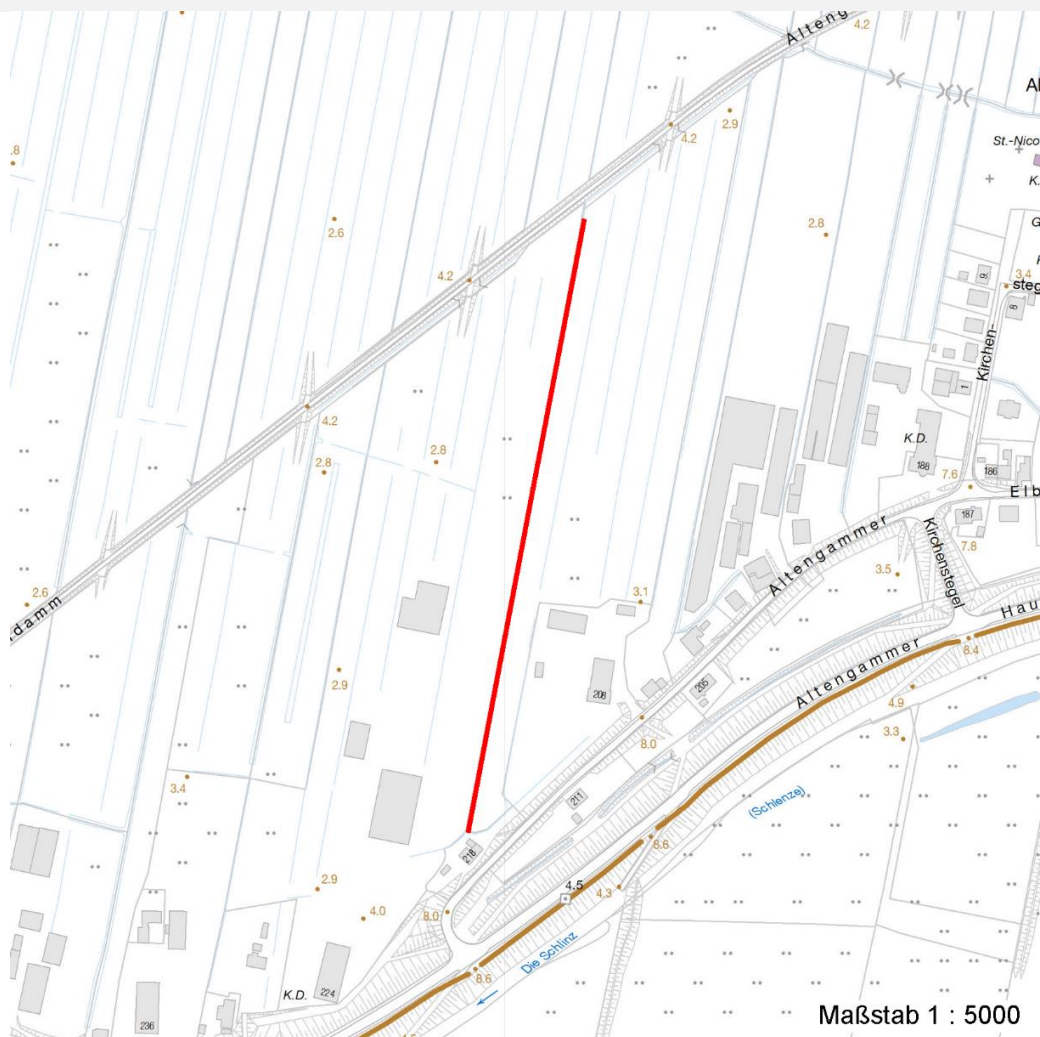
Erhebungsbogen

B

Projekt	Biotopkartierung Hamburg	Interne Nr.	69846
		DK5 DK5-GK	8420 8422
Handlungsbedarf	Nein	DK5 - Name	Altengamme
Bearbeitung	BRA	Biotop-Nr. alt	306 47
Räumliche Abbildung	Linie	Kartierung	20.09.1997
Anzahl Abschnitte	1	Fläche / Länge [m²/m]	424,769
		Breite (lineare Abb.) [m]	4

Räumliche Lage

Karte



Weitere Erhebungsbögen

Interne Nr.	Interne Nr. Zuordnung	DK5	Biotop-Nr.	Kartierung	Zuordnung	DK5 (GK)	Biotop-Nr. (alt)
69846	69852	8420	306	19.09.2005	K	8422	47

Zuordnung: N = nachfolgende Kartierung, K = weitere Kartierungen (zeitlich vorher oder nachher)

Weitere Angaben

Merkmal	Wert
Auswertung	
Gefährdung / Einflüsse	Entwässerung Eutrophierung
Wertgesichtspunkte	Strukturvielfalt Vorkommen seltener Arten
zoologisch bedeutsame Strukturen	Kleingewässer Sumpfbereiche

Erhebungsbogen

B

Projekt	Biotopkartierung Hamburg	Interne Nr.	69846
		DK5 DK5-GK	8420 8422
Handlungsbedarf	Nein	DK5 - Name	Altengamme
Bearbeitung	BRA	Biotop-Nr. alt	306 47
Räumliche Abbildung	Linie	Kartierung	20.09.1997
Anzahl Abschnitte	1	Fläche / Länge [m²/m]	424,769
		Breite (lineare Abb.) [m]	4

Weitere Angaben

Merkmal	Wert
Bedeutung für Tiergruppe	Amphibien
Maßnahmen	Abschnittsweise Grabenräumung Vermeidung von Eutrophierung

Teilflächenbeschreibung

Teilflächentyp		Teilflächen-Nr.	1
Biotoptyp	Nährstoffreicher Graben mit Stillgewässercharakter (2000)	Biotoptyp	FGR
- Zusatz	Wasserpest-Laichkraut-Typ (gw)	- gesetzl. Grundl.	
FFH-LRT		FFH-LRT	
Beschreibung	Standort: Breiter, sumpfiger Bereich. Das Gewässer ist am Grund sandig (frisch geräumt)	Entw.potential LRT	
		Hauptfläche	Ja
		Flächenanteil	100 %
		FFH-Unters.Fläche	Nein
		Saatgutfläche	Nein

Weitere Angaben

Merkmal	Wert
Boden	
Feuchte	11 - flaches Gewässer
Stickstoffgehalt	7 - stickstoffreich
Gewässer	
Böschungshöhe	0.40 m
Gewässertiefe	1.00 m
Breite	3.00 m
Wasserführung	g - gleichmäßige Wasserführung
Strömung	k - keine Strömung
Trübung	k - klar, keine Trübung
Standort, Relief	
Böschungsneigung	sehr flach - < 1:3
Belichtung	7 - halbsonnig
Zusätze - Btyp	ga - Erlen-Typ
Veg. - Soziologie	
BfN Schlüssel	01.0.01.01.2.06 - Hydrocharietum morsus-ranae (Krebsscheren-Gesellschaft) 24.0.01.03.0.10 - Potamogeton natans-Ges. (Ges. des Schwimmenden Laichkrautes) 27.0.01.01.0.12 - Sagittario-Sparganietum emersi

Erhebungsbogen

B

Projekt	Biotopkartierung Hamburg		Interne Nr.	69846	
			DK5 DK5-GK	8420	8422
Handlungsbedarf	Nein		DK5 - Name	Altengamme	
Bearbeitung	BRA	Kopie	Biotop-Nr. alt	306	47
Räumliche Abbildung	Linie	Nein	Kartierung	20.09.1997	
Anzahl Abschnitte	1		Fläche / Länge [m²/m]	424,769	
			Breite (lineare Abb.) [m]	4	

Zeigerwerte der Pflanzenartenliste (Auswertung)

Standort	Belichtung	halbsonnig	7,3
Boden	Feuchte	flaches Gewässer	10,5
	Stickstoff (N)	stickstoffreich	6,6
	Reaktion	neutral	6,6
Vegetation	Mahdverträglichkeit	mäßig schnittverträglich (erster Schnitt nicht vor 1. Juli)	4,5
Zeigerwerte	Futterwert	sehr geringwertiges Futter	2,4
	Wechselfeuchteanzeiger		3
	Giftpflanzen		1
	Überschw.anzeiger		1

Pflanzenartenliste

Gruppe / Pflanzenart	MS	M	W	Vs	St	PA	Ph	Sz	VS	V	G	cf	§	Rote Liste			
														HH	ND	SH	D
Tracheobionta (Gefäßpflanzen)																	
Carex acuta (Schlank-Segge)	7	z		-											V		
Glechoma hederacea (Gundermann)	7	w		-													
Glyceria maxima (Wasser-Schwaden)	7	h		-													
Hottonia palustris (Wasserfeder)	7	w		-									b	V	V	V	
Hydrocharis morsus-ranae (Froschbiß)	7	z		-										V	V	V	
Lemna minor (Kleine Wasserlinse)	7	h		-													
Lemna trisulca (Dreifurchige Wasserlinse)	7	z		-										V			
Lysimachia nummularia (Pfennigkraut)	7	w		-													
Lysimachia vulgaris (Gewöhnlicher Gilbweiderich)	7	w		-													
Potamogeton acutifolius (Spitzblättriges Laichkraut)	7	z		-										3	3	3	3
Potamogeton alpinus (Alpen-Laichkraut)	7	h		-										3		3	3
Potamogeton natans (Schwimmendes Laichkraut)	7	w		-													
Ranunculus acris (Scharfer Hahnenfuß)	7	w		-													
Ranunculus repens (Kriechender Hahnenfuß)	7	w		-													
Rumex hydrolapathum (Fluss-Ampfer)	7	w		-													
Sium latifolium (Breitblättriger Merk)	7	z		-										3			
Sparganium emersum (Einfacher Igelkolben)	7	h		-													
Spirodela polyrhiza (Vielwurzlige Teichlinse)	7	w		-													
Wolffia arrhiza (Zwerg-Wasserlinse)	7	w		-												3	3
														Anzahl Rote Liste Arten			
														Anzahl Arten			
														19			

MS: Mengensystem; M: Mengenangabe, W: Bewertung der Art (FFH-Monitoring), Vs: Vegetationsschicht, St: Status, PA: Autor Phänologie; Ph: Phänologie, Sz: Soziabilität, VS: Vitalitätssystem; V: Vitalität, G: Geschlecht, cf: unsichere Bestimmung, §: Schutz nach BNatSchG, HH: Rote Liste Hamburg, Nds: Rote Liste Niedersachsen, SH: Rote Liste Schleswig-Holstein, D: Rote Liste Deutschland

Erhebungsbogen

B

Projekt	Biotopkartierung Hamburg	Interne Nr.	69846
		DK5 DK5-GK	8420 8422
Handlungsbedarf	Nein	DK5 - Name	Altengamme
Bearbeitung	BRA	Biotop-Nr. alt	306 47
Räumliche Abbildung	Linie	Kartierung	20.09.1997
Anzahl Abschnitte	1	Fläche / Länge [m²/m]	424,769
		Breite (lineare Abb.) [m]	4

Tierartenliste

	Rote Liste					FFH				
	B	A	S	G	K	II	IV	V		
	1	B	A	S	G	K	II	IV	V	
	2	Anzahl					Anzahltyp			
	3	Anzahl geschätzt					Geschlecht			
	4	Methode					Verhalten			
	5	Nachweis								
Vögel										
Gallinago gallinago (Bekassine)	1	s		1			1			
	2	3								
	3									
	4									
Amphibien										
Rana arvalis (Moorfrosch)	1	s		3	3		3		v	
	2									
	3	2-5								
	4									
Rana arvalis (Moorfrosch)	1	s		3	3		3		v	
	2	3								
	3									
	4									