

Erhebungsbogen

B

Projekt	Grünlandextensivierung Hamburg	Interne Nr.	69528
		DK5 DK5-GK	8420 8422
Handlungsbedarf	Nein	DK5 - Name	Altengamme
Bearbeitung	BRA	Biotop-Nr. alt	29 81
Räumliche Abbildung	Fläche	Kartierung	25.06.1997
Anzahl Abschnitte	1	Fläche / Länge [m²/m]	31951,7565
		Breite (lineare Abb.) [m]	

Gesetzlicher Schutz **_ kein gesetzl. Schutz kein gesetzlich geschütztes Biotop** **Schutz nur teilweise** **Nein**

Gesamtbewertung 5 Noch wertvoll, gut entwicklungsfähig

- Alter
- Belastungsgrad
- Ökolog. Funktion
- Seltenheit

Bestandsbeschreibung

Leicht aufgewölbte Beete mit heterogenem Grabensystem und relativ artenarmem Grünland. Die beiden westlichen Beetstücke werden derzeit zusammen beweidet. Sie sind etwas stärker verdunstet als die östlich anschließenden. Das östlichste Beetstück dient derzeit als Baustoff- und Erdlager. Die Grünlandvegetation der Beetstücke ist relativ einheitlich, und artenarm. Sie wurde vermutlich eingesät.

Vorkommen an Biotoptypen

1	TF	Typ	HF	F.Anteil
2	BTYP	Biotoptyp		- gesetzl. Grundl.
3	Zusatz	Zusatz zum Biotoptypen		
4	LRT	Lebensraumtyp		
1	1		Ja	100 %
2	GMW	Artenreiche Weide frischer bis mittlerer Standorte (2000)		

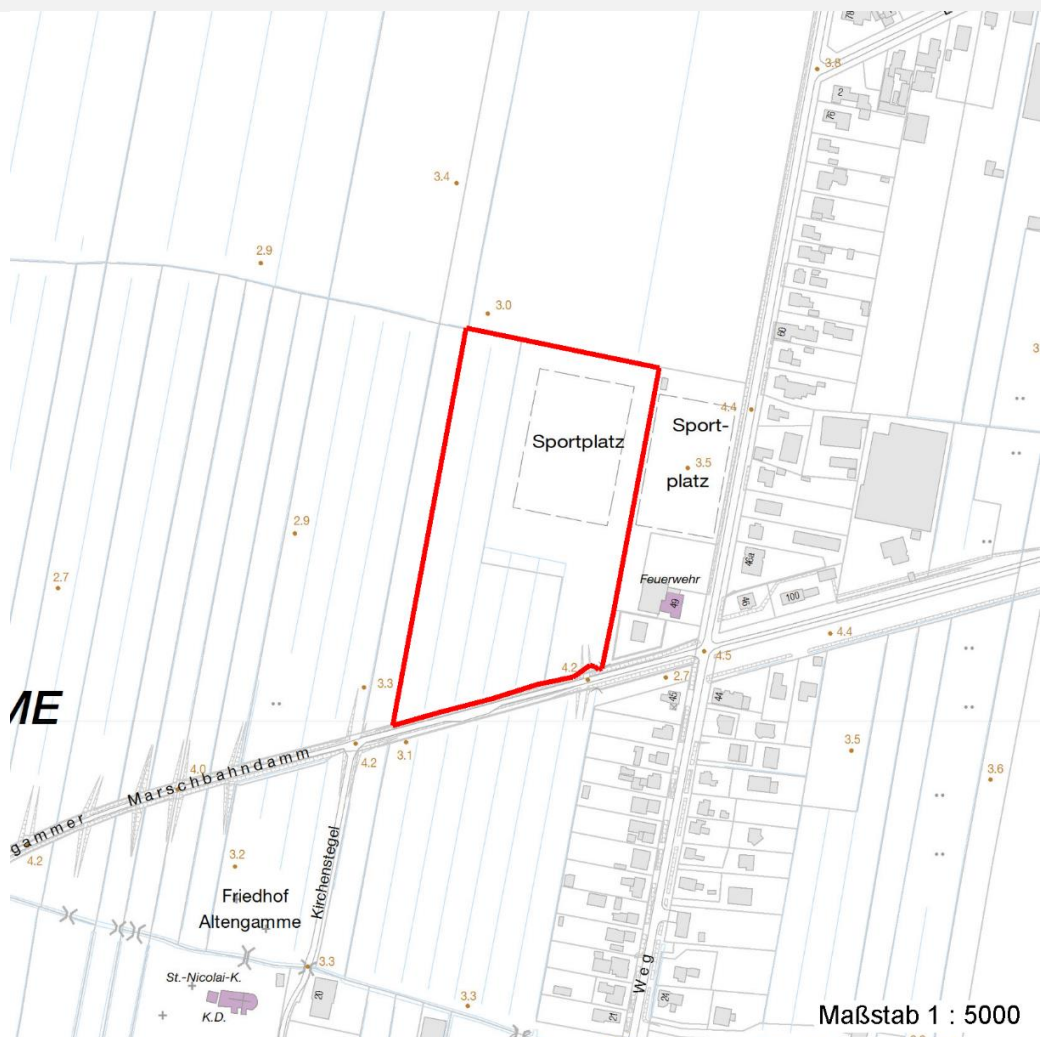
Räumliche Lage

Lagebeschreibung	Nördlich Marschenbahndamm, westlich Gammer Weg		
Nachbarnutzung/en	Gartenbauflächen, Grünland (Weiden) Marschenbahndamm, Sportplatz		
Rechtswert (X)	584576	Hochwert (Y)	5921135
Bezirk	Bergedorf	Naturraum	Vier- und Marschlande (673.10)
Stadtteil (OT-Nr.)	Altengamme (605)	Gemarkung	Altengamme (602)
Digitaler Grünplan	<input type="checkbox"/> Hafengesamtgebiet	<input type="checkbox"/> Ramsargebiet	<input type="checkbox"/> EG-Vogelschutzgeb.
Ausgleichsflächen	<input type="checkbox"/> Biosphärenreservat	<input type="checkbox"/> Nationalpark	<input type="checkbox"/>
NSG / ND / LSG			
FFH-GEBIET			
Wasserschutzgebiet	Curslack/Altengamme [3 / Anteil: 100%]		

Projekt	Grünlandextensivierung Hamburg	Interne Nr.	69528
		DK5 DK5-GK	8420 8422
Handlungsbedarf	Nein	DK5 - Name	Altengamme
Bearbeitung	BRA	Biotop-Nr. alt	29 81
Räumliche Abbildung	Fläche	Kartierung	25.06.1997
Anzahl Abschnitte	1	Fläche / Länge [m²/m]	31951,7565
		Breite (lineare Abb.) [m]	

Räumliche Lage

Karte



Weitere Erhebungsbögen

Interne Nr.	Interne Nr. Zuordnung	DK5	Biotop-Nr.	Kartierung	Zuordnung	DK5 (GK)	Biotop-Nr. (alt)
69528	69676	8420	39	01.09.2005	N	8422	114
69528	69622	8420	199	04.08.2005	N	8422	10145
69528	69540	8420	200	04.08.2005	N	8422	10146

Zuordnung: N = nachfolgende Kartierung, K = weitere Kartierungen (zeitlich vorher oder nachher)

Weitere Angaben

Merkmal	Wert
Auswertung	
Gefährdung / Einflüsse	Erhebliche Intensivierung der Nutzung: Verrohrung und Eintiefung der Gräben, Umbruch und Einsaat, Umnutzung, Schuttablagerung
Maßnahmen	Nutzung dringend extensivieren, noch offene Gräben nicht weiter beseitigen oder verbauen

Erhebungsbogen

B

Projekt	Grünlandextensivierung Hamburg	Interne Nr.	69528
		DK5 DK5-GK	8420 8422
Handlungsbedarf	Nein	DK5 - Name	Altengamme
Bearbeitung	BRA	Biotop-Nr. alt	29 81
Räumliche Abbildung	Fläche	Kartierung	25.06.1997
Anzahl Abschnitte	1	Fläche / Länge [m²/m]	31951,7565
		Breite (lineare Abb.) [m]	

Teilflächenbeschreibung

Teilflächentyp		Teilflächen-Nr.	1
Biooptyp	Artenreiche Weide frischer bis mittlerer Standorte (2000)	Biooptyp	GMW
- Zusatz		- gesetzl. Grundl.	
FFH-LRT		FFH-LRT	
Beschreibung		Entw.potential LRT	
Standort: Wasserverh.:		Hauptfläche	Ja
Bodenart: Lehm		Flächenanteil	100 %
Strukturbesonderheiten:		FFH-Unters.Fläche	Nein
		Saatgutfläche	Nein

Zeigerwerte der Pflanzenartenliste (Auswertung)

Standort	Belichtung	halbsonnig	7
Boden	Feuchte	frisch und mäßig frisch	5,3
	Stickstoff (N)	mäßig stickstoffarm bis stickstoffreich	5,9
	Reaktion	schwach sauer	6,3
Vegetation	Mahdverträglichkeit	gut schnittverträglich	7,2
Zeigerwerte	Futterwert	gute Futterqualität	6
	Wechselfeuchteanzeiger		2
	Giftpflanzen		0
	Überschw.anzeiger		1

Pflanzenartenliste

Gruppe / Pflanzenart	MS	M	W	Vs	St	PA	Ph	Sz	VS	V	G	cf	§	Rote Liste			
														HH	ND	SH	D
Tracheobionta (Gefäßpflanzen)																	
Agrostis capillaris (Rotes Straußgras)	7	z	-														
Atriplex patula (Spreizende Melde)	7	w	-														
Barbarea vulgaris (Echtes Barbenkraut)	7	w	-														
Capsella bursa-pastoris (Gewöhnliches Hirtentäschel)	7	w	-														
Cerastium holosteoides (Gewöhnliches Hornkraut)	7	w	-														
Chenopodium album (Weißer Gänsefuß)	7	w	-														
Chenopodium polyspermum (Vielsamiger Gänsefuß)	7	w	-														
Cirsium arvense (Acker-Kratzdistel)	7	z	-														
Cirsium vulgare (Gewöhnliche Kratzdistel)	7	w	-														
Cynosurus cristatus (Gewöhnliches Kammgras)	7	z	-											V			
Equisetum arvense (Acker-Schachtelhalm)	7	w	-														
Fallopia convolvulus (Winden-Knöterich)	7	w	-														
Festuca rubra (Rot-Schwingel)	7	z	-														
Geranium molle (Weicher Storchschnabel)	7	w	-														
Holcus lanatus (Wolliges Honiggras)	7	h	-														

Erhebungsbogen

B

Projekt	Grünlandextensivierung Hamburg	Interne Nr.	69528
		DK5 DK5-GK	8420 8422
Handlungsbedarf	Nein	DK5 - Name	Altengamme
Bearbeitung	BRA	Biotop-Nr. alt	29 81
Räumliche Abbildung	Fläche	Kartierung	25.06.1997
Anzahl Abschnitte	1	Fläche / Länge [m²/m]	31951,7565
		Breite (lineare Abb.) [m]	

Gruppe / Pflanzenart	MS	M	W	Vs	St	PA	Ph	Sz	VS	V	G	cf	Rote Liste						
													§	HH	ND	SH	D		
Lathyrus pratensis (Wiesen-Platterbse)	7	w		-															
Lolium perenne (Ausdauerndes Weidelgras)	7	h		-															
Matricaria discoidea (Strahlenlose Kamille)	7	w		-															
Persicaria amphibia (Wasser-Knöterich)	7	w		-															
Persicaria maculosa (Floh-Knöterich)	7	w		-															
Phleum pratense (Wiesen-Lieschgras)	7	h		-															
Poa pratensis (Wiesen-Rispengras)	7	h		-															
Polygonum aviculare (Vogel-Knöterich)	7	w		-															
Ranunculus repens (Kriechender Hahnenfuß)	7	z		-															
Rorippa sylvestris (Wilde Sumpfkresse)	7	w		-															
Thlaspi arvense (Acker-Hellerkraut)	7	w		-															
Trifolium dubium (Kleiner Klee)	7	z		-															
Trifolium repens (Weiß-Klee)	7	z		-															
Tripleurospermum perforatum (Geruchlose Kamille)	7	w		-															
Urtica dioica (Große Brennessel)	7	w		-															
Vicia tetrasperma (Viersamige Wicke)	7	w		-															
	Anzahl Rote Liste Arten												1						
	Anzahl Arten												31						

MS: Mengensystem; M: Mengenangabe, W: Bewertung der Art (FFH-Monitoring), Vs: Vegetationsschicht, St: Status, PA: Autor Phänologie; Ph: Phänologie, Sz: Soziabilität, VS: Vitalitätssystem; V: Vitalität, G: Geschlecht, cf: unsichere Bestimmung, §: Schutz nach BNatSchG, HH: Rote Liste Hamburg, Nds: Rote Liste Niedersachsen, SH: Rote Liste Schleswig-Holstein, D: Rote Liste Deutschland