

Erhebungsbogen

B

Projekt	Biotopkartierung Hamburg	Interne Nr.	69854
		DK5 DK5-GK	8420 8422
Handlungsbedarf	Ja	DK5 - Name	Altengamme
Bearbeitung	BRA	Biotop-Nr. alt	294 21
Räumliche Abbildung	Linie	Kartierung	20.09.1997
Anzahl Abschnitte	1	Fläche / Länge [m²/m]	296,683
		Breite (lineare Abb.) [m]	

Gesetzlicher Schutz **_ kein gesetzl. Schutz kein gesetzlich geschütztes Biotop** **Schutz nur teilweise** **Nein**

Gesamtbewertung 6 Wertvoll

- Alter
- Belastungsgrad
- Ökolog. Funktion
- Seltenheit

Bestandsbeschreibung

Text von 1982 wurde weitgehend übernommen:

Mit Froschlöffel fast vollständig zugewachsener stehender Graben zwischen Ackerflächen. An offeneren Stellen lückige Wasserlinsendecke aus Lemna minor. Dazwischen einzelne Exemplare von Oenanthe aquatica. Submers ausgedehnte Hottonia palustris-Bestände. An den Ufern Hochstaudenfluren mit Lythrum salicaria, Juncus effusus und im südlichen Teil Phragmites australis.

Der Blütenreichtum der Froschlöffel- und Oenanthe-Bestände stellt eine wertvolle Bienenweide dar.

Vorkommen an Biotoptypen

1	TF	Typ	HF	F.Anteil
2	BTYP	Biotoptyp		- gesetzl. Grundl.
3	Zusatz	Zusatz zum Biotoptypen		
4	LRT	Lebensraumtyp		
1	1		Ja	100 %
2	FGV	Stark verlandeter, austrocknender Graben (2000)		
3	gs	Schilf-Typ (gs)		

Räumliche Lage

Lagebeschreibung	Nördlich Marschenbahndamm, östliche Kartenblatthälfte		
Nachbarnutzung/en	Acker		
Rechtswert (X)	585167	Hochwert (Y)	5921875
Bezirk	Bergedorf	Naturraum	Vier- und Marschlande (673.10)
Stadtteil (OT-Nr.)	Altengamme (605)	Gemarkung	Altengamme (602)
Digitaler Grünplan	<input type="checkbox"/> Hafengesamtgebiet	<input type="checkbox"/> Ramsargebiet	<input type="checkbox"/> EG-Vogelschutzgeb.
Ausgleichsflächen	<input type="checkbox"/> Biosphärenreservat	<input type="checkbox"/> Nationalpark	<input type="checkbox"/>
NSG / ND / LSG			
FFH-GEBIET			
Wasserschutzgebiet	Curslack/Altengamme [3 / Anteil: 100%]		

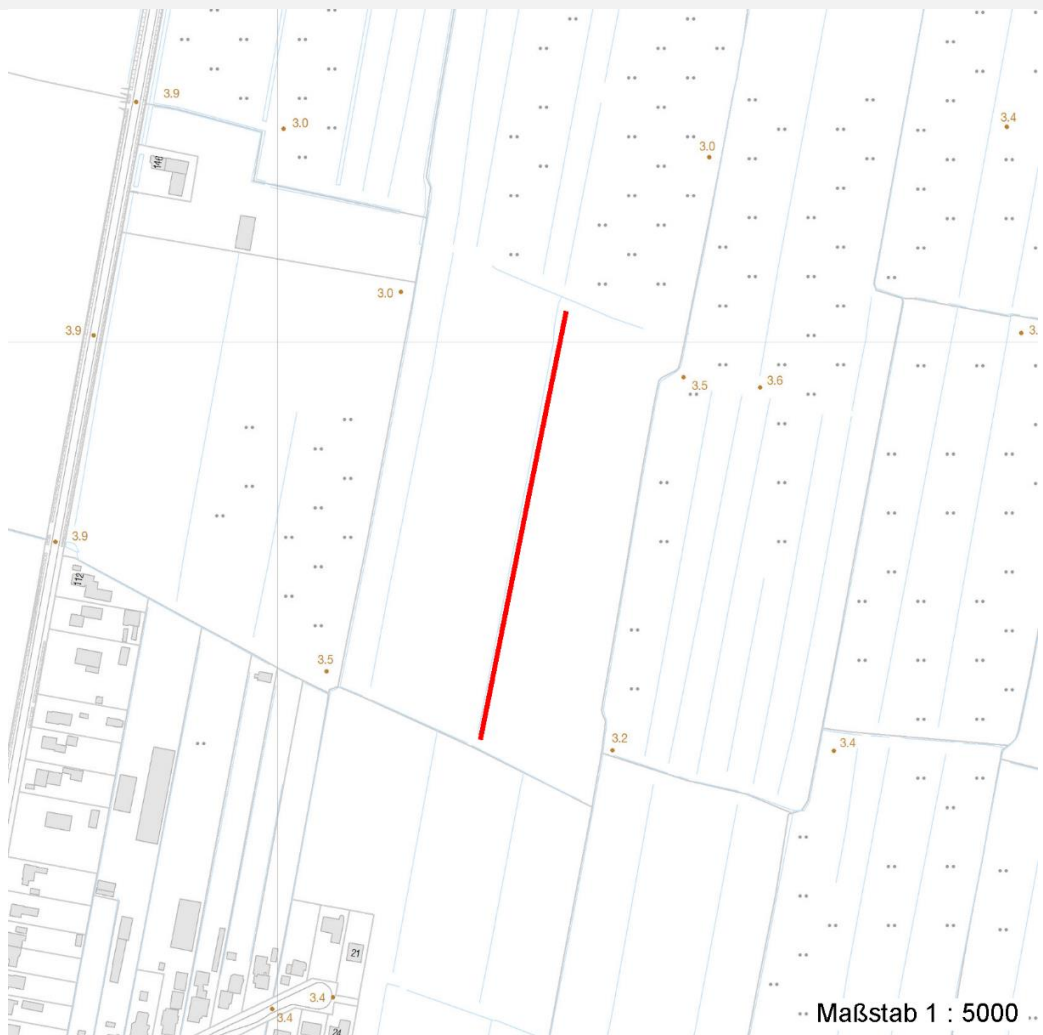
Erhebungsbogen

B

Projekt	Biotopkartierung Hamburg		Interne Nr.	69854	
			DK5 DK5-GK	8420	8422
Handlungsbedarf	Ja		DK5 - Name	Altengamme	
Bearbeitung	BRA	Kopie	Biotop-Nr. alt	294	21
Räumliche Abbildung	Linie	Nein	Kartierung	20.09.1997	
Anzahl Abschnitte	1		Fläche / Länge [m²/m]	296,683	
			Breite (lineare Abb.) [m]		

Räumliche Lage

Karte



Weitere Erhebungsbögen

Interne Nr.	Interne Nr. Zuordnung	DK5	Biotop-Nr.	Kartierung	Zuordnung	DK5 (GK)	Biotop-Nr. (alt)
69854	69856	8420	294	02.08.2005	K	8422	21

Zuordnung: N = nachfolgende Kartierung, K = weitere Kartierungen (zeitlich vorher oder nachher)

Weitere Angaben

Merkmal	Wert
Auswertung	
Gefährdung / Einflüsse	Eutrophierung Maschinelle Grabenräumung Mechanische Vernichtung/Beeinträchtigung des Spontanbew
Wertgesichtspunkte	Toetung, Vernichtung durch Bioideinsatz Schwimblattvegetation Ufervegetation

Erhebungsbogen

B

Projekt	Biotopkartierung Hamburg	Interne Nr.	69854
		DK5 DK5-GK	8420 8422
Handlungsbedarf	Ja	DK5 - Name	Altengamme
Bearbeitung	BRA	Biotop-Nr. alt	294 21
Räumliche Abbildung	Linie	Kartierung	20.09.1997
Anzahl Abschnitte	1	Fläche / Länge [m²/m]	296,683
		Breite (lineare Abb.) [m]	

Weitere Angaben

Merkmal	Wert
	Unterwasservegetation
	Wertvolle(r) Feuchtbiotop(e)
	Betonung von Topographie und Naturraum
zoologisch bedeutsame Strukturen	Blütenreiche Fluren
	Kleingewässer
Bedeutung für Tiergruppe	Amphibien, Laichgewässer, Sommerquartiere
	Libellen
	Mollusken
Maßnahmen	Abschnittsweise Grabenraeumung bei starker Verlandung

Teilflächenbeschreibung

Teilflächentyp		Teilflächen-Nr.	1
Biotoptyp	Stark verlandeter, austrocknender Graben (2000)	Biotoptyp	FGV
- Zusatz	Schilf-Typ (gs)	- gesetzl. Grundl.	
FFH-LRT		FFH-LRT	
Beschreibung	Standort: Substrat: Schlamm (natürlich)	Entw.potential LRT	
		Hauptfläche	Ja
		Flächenanteil	100 %
		FFH-Unters.Fläche	Nein
		Saatgutfläche	Nein

Weitere Angaben

Merkmal	Wert
Boden	
Feuchte	11 - flaches Gewässer
Stickstoffgehalt	5 - mäßig stickstoffarm
Standort, Relief	
Belichtung	7 - halbsonnig

Zeigerwerte der Pflanzenartenliste (Auswertung)

Standort	Belichtung	halbsonnig	7
Boden	Feuchte	zeitweise wasserüberstaut	9,6
	Stickstoff (N)	stickstoffreich	6,9
	Reaktion	schwach sauer	5,6
Vegetation	Mahdverträglichkeit	schnittempfindlich bis mäßig schnittverträglich	3,9
Zeigerwerte	Futterwert	wertloses Futter	-0,3
	Wechselfeuchteanzeiger		3
	Giftpflanzen		3
	Überschw.anzeiger		1

Erhebungsbogen

B

Projekt	Biotopkartierung Hamburg		Interne Nr.	69854	
			DK5 DK5-GK	8420	8422
Handlungsbedarf	Ja		DK5 - Name	Altengamme	
Bearbeitung	BRA	Kopie	Biotop-Nr. alt	294	21
Räumliche Abbildung	Linie	Nein	Kartierung	20.09.1997	
Anzahl Abschnitte	1		Fläche / Länge [m²/m]	296,683	
			Breite (lineare Abb.) [m]		

Pflanzenartenliste

Gruppe / Pflanzenart	MS	M	W	Vs	St	PA	Ph	Sz	VS	V	G	cf	§	Rote Liste					
														HH	ND	SH	D		
Tracheobionta (Gefäßpflanzen)																			
Alisma plantago-aquatica agg. (Artengruppe Froschlöffel)	7	h		-															
Bidens spec. (Zweizahn)	7	X		-															
Calamagrostis canescens (Sumpf-Reitgras)	7	X		-															
Carex nigra (Wiesen-Segge)	7	X		-									V		V				
Equisetum palustre (Sumpf-Schachtelhalm)	7	X		-															
Holcus lanatus (Wolliges Honiggras)	7	X		-															
Hottonia palustris (Wasserfeder)	7	X		-									b	V	V	V			
Juncus effusus (Flutter-Binse)	7	X		-															
Lemna minor (Kleine Wasserlinse)	7	X		-															
Lysimachia vulgaris (Gewöhnlicher Gilbweiderich)	7	X		-															
Lythrum salicaria (Blut-Weiderich)	7	X		-															
Nasturtium officinale (Echte Brunnenkresse)	7	X		-															
Oenanthe aquatica (Gemeiner Wasserfenchel)	7	X		-										V					
Persicaria amphibia (Wasser-Knöterich)	7	X		-															
Phragmites australis (Schilf)	7	X		-															
														Anzahl Rote Liste Arten			3	2	1
														Anzahl Arten			15		

MS: Mengensystem; M: Mengenangabe, W: Bewertung der Art (FFH-Monitoring), Vs: Vegetationsschicht, St: Status, PA: Autor Phänologie; Ph: Phänologie, Sz: Soziabilität, VS: Vitalitätssystem; V: Vitalität, G: Geschlecht, cf: unsichere Bestimmung, §: Schutz nach BNatSchG, HH: Rote Liste Hamburg, Nds: Rote Liste Niedersachsen, SH: Rote Liste Schleswig-Holstein, D: Rote Liste Deutschland