

# Erhebungsbogen

**B**

<b>Projekt</b>	Biotopkartierung Hamburg		<b>Interne Nr.</b>	69856	
			<b>DK5   DK5-GK</b>	<b>8420</b>	8422
<b>Handlungsbedarf</b>	Ja		<b>DK5 - Name</b>	Altengamme	
<b>Bearbeitung</b>	SCÖ	<b>Kopie</b>	<b>Biotop-Nr.   alt</b>	<b>294</b>	21
<b>Räumliche Abbildung</b>	Linie	Nein	<b>Kartierung</b>	02.08.2005	
<b>Anzahl Abschnitte</b>	1		<b>Fläche / Länge [m<sup>2</sup>/m]</b>	295,655	
			<b>Breite (lineare Abb.) [m]</b>	5	

**Gesetzlicher Schutz**    kein gesetzl. Schutz    **kein gesetzlich geschütztes Biotop**    **Schutz nur teilweise**    **Nein**

<b>Gesamtbewertung</b>	5	Noch wertvoll, gut entwicklungsfähig
– <b>Alter</b>	5	Biotop mittleren Alters, 20 bis 50 Jahre
– <b>Belastungsgrad</b>	3	Flächenhafte starke Belastung
– <b>Ökolog. Funktion</b>	6	Hohe Bedeutung in einem Biotopkomplex, für den lokalen Biotopverbund oder als Puffer
– <b>Seltenheit</b>	6	Seltener Biotoptyp, ohne seltene oder bedrohte Pflges., ungesättigtes Artenspektrum, reliktsche RL-Arten

## Bestandsbeschreibung

Relativ breiter Entwässerungsgraben im Weizenacker, ganzjährig wasserführend. Die Böschungsvegetation wird geprägt von Quecke und Wolligem Honiggras, durchsetzt mit Flatterbinse, Brennnessel, Igelkolben und Schwertlilie. Im mittleren Teil dominiert Schilf die Böschungsvegetation. Im Wasser relativ viel Wasserpest. An der Wasseroberfläche zerstreut Froschbiss, Schwimmendes Laichkraut, dazu Wasser- und Teichlinse. Der Herbizideinsatz bis zur Böschungsoberkante macht sich durch den hohen Anteil von Quecke und tlw. auch Hohlzahn bemerkbar.

## Vorkommen an Biotoptypen

1	TF	Typ	HF	F.Anteil
2	BTYP	Biotoptyp	- gesetzl. Grundl.	
3	Zusatz	Zusatz zum Biotoptypen		
4	LRT	Lebensraumtyp		
1	1		Ja	100 %
2	FGR	Nährstoffreicher Graben mit Stillgewässercharakter (2000)		
3	gs	Schilf-Typ (gs)		

## Räumliche Lage

<b>Lagebeschreibung</b>	Nördlich Marschenbahndamm, östliche Kartenblatthälfte			
<b>Nachbarnutzung/en</b>	Acker			
<b>Rechtswert (X)</b>	585165	<b>Hochwert (Y)</b>	5921880	
<b>Bezirk</b>	Bergedorf	<b>Naturraum</b>	Vier- und Marschlande (673.10)	
<b>Stadtteil (OT-Nr.)</b>	Altengamme (605)	<b>Gemarkung</b>	Altengamme (602)	
<b>Digitaler Grünplan</b>	<input type="checkbox"/> <b>Hafengesamtgebiet</b>	<input type="checkbox"/> <b>Ramsargebiet</b>	<input type="checkbox"/> <b>EG-Vogelschutzgeb.</b>	<input type="checkbox"/>
<b>Ausgleichsflächen</b>	<input type="checkbox"/> <b>Biosphärenreservat</b>	<input type="checkbox"/> <b>Nationalpark</b>	<input type="checkbox"/>	
<b>NSG / ND / LSG</b>				
<b>FFH-GEBIET</b>				
<b>Wasserschutzgebiet</b>	Curslack/Altengamme [ 3 / Anteil: 100% ]			

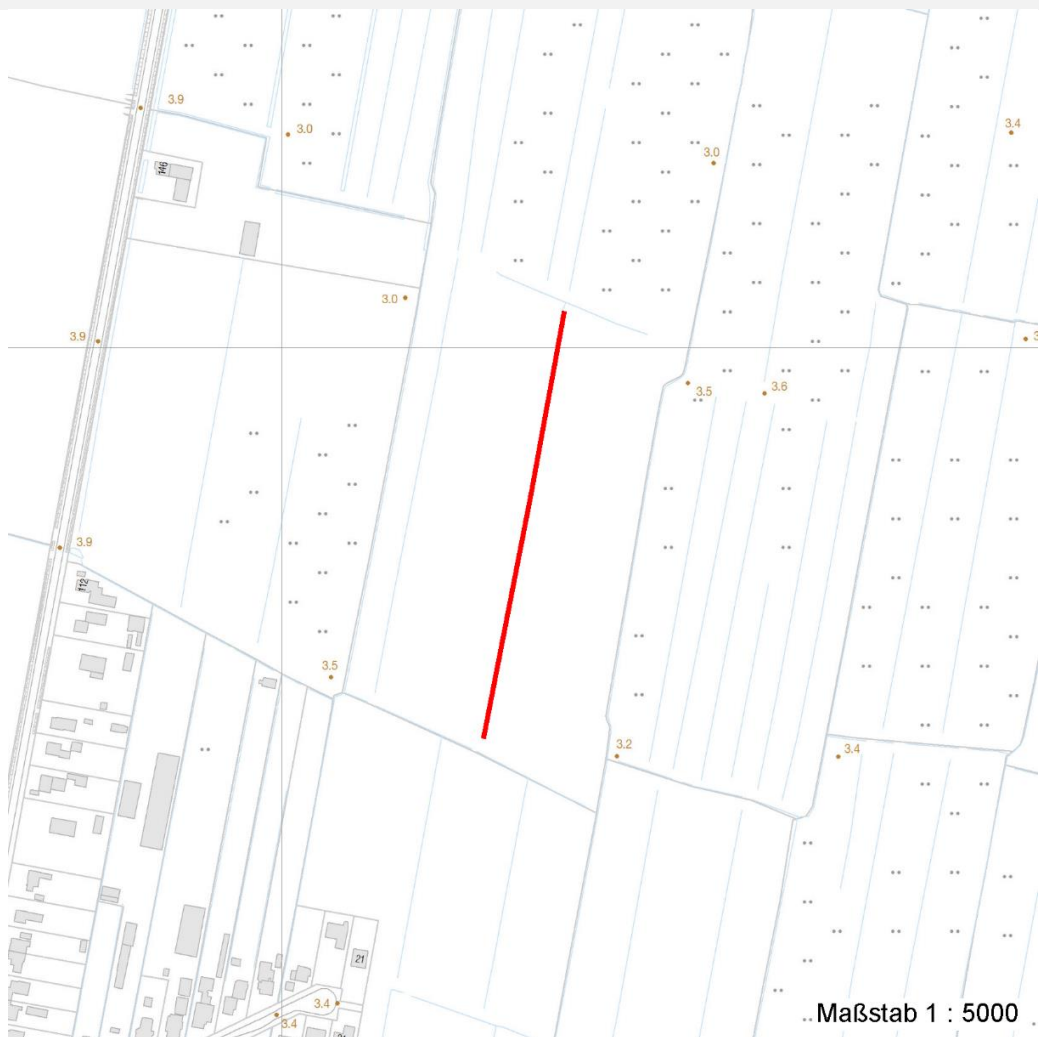
# Erhebungsbogen

**B**

<b>Projekt</b>	Biotopkartierung Hamburg		<b>Interne Nr.</b>	69856	
			<b>DK5   DK5-GK</b>	<b>8420</b>	8422
<b>Handlungsbedarf</b>	Ja		<b>DK5 - Name</b>	Altengamme	
<b>Bearbeitung</b>	SCÖ	<b>Kopie</b>	<b>Biotop-Nr.   alt</b>	<b>294</b>	21
<b>Räumliche Abbildung</b>	Linie	Nein	<b>Kartierung</b>	02.08.2005	
<b>Anzahl Abschnitte</b>	1		<b>Fläche / Länge [m<sup>2</sup>/m]</b>	295,655	
			<b>Breite (lineare Abb.) [m]</b>	5	

## Räumliche Lage

Karte



## Weitere Erhebungsbögen

Interne Nr.	Interne Nr. Zuordnung	DK5	Biotop-Nr.	Kartierung	Zuordnung	DK5 (GK)	Biotop-Nr. (alt)
69856	69854	8420	294	20.09.1997	K	8422	21
69856	82252	8420	347	16.09.2012	N	8422	134

Zuordnung: N = nachfolgende Kartierung, K = weitere Kartierungen (zeitlich vorher oder nachher)

## Foto

Interne Nr.	Index	Dateiname	Aufnahmerichtung
22182	0	8420_294_020805_1.JPG	

## Weitere Angaben

Merkmal	Wert
<b>Auswertung</b>	
Gefährdung / Einflüsse	steile Böschungen

# Erhebungsbogen

**B**

<b>Projekt</b>	Biotopkartierung Hamburg		<b>Interne Nr.</b>	69856	
			<b>DK5   DK5-GK</b>	<b>8420</b>	8422
<b>Handlungsbedarf</b>	Ja		<b>DK5 - Name</b>	Altengamme	
<b>Bearbeitung</b>	SCÖ	<b>Kopie</b>	<b>Biotop-Nr.   alt</b>	<b>294</b>	21
<b>Räumliche Abbildung</b>	Linie	Nein	<b>Kartierung</b>	02.08.2005	
<b>Anzahl Abschnitte</b>	1		<b>Fläche / Länge [m<sup>2</sup>/m]</b>	295,655	
			<b>Breite (lineare Abb.) [m]</b>	5	

## Weitere Angaben

Merkmal	Wert
Wertgesichtspunkte	Pestizideinsatz bis zur Böschungsoberkante Eutrophierung Bedeutung für den Biotopverbund Entwicklungspotenzial Schwimblattvegetation Ufervegetation Unterwasservegetation
zoologisch bedeutsame Strukturen	Blütenreiche Fluren Kleingewässer
Bedeutung für Tiergruppe	Amphibien, Laichgewässer, Sommerquartiere Libellen
Ziele der Entwicklung Maßnahmen	Erhaltung des Biotopes Abschnittsweise Grabenraeumung extensive Gewässerunterhaltung Böschungen abflachen Randstreifen einrichten bei starker Verlandung

## Foto

**Fotodatei** 8420\_294\_020805\_1.JPG

**Bildbeschreibung**

**Aufnahmerichtung**

**Fotodatei**

**Bildbeschreibung**

**Aufnahmerichtung**



<b>Projekt</b>	Biotopkartierung Hamburg	<b>Interne Nr.</b>	69856
		<b>DK5   DK5-GK</b>	<b>8420</b> 8422
<b>Handlungsbedarf</b>	Ja	<b>DK5 - Name</b>	Altengamme
<b>Bearbeitung</b>	SCÖ	<b>Biotop-Nr.   alt</b>	<b>294</b> 21
<b>Räumliche Abbildung</b>	Linie	<b>Kartierung</b>	02.08.2005
<b>Anzahl Abschnitte</b>	1	<b>Fläche / Länge [m<sup>2</sup>/m]</b>	295,655
		<b>Breite (lineare Abb.) [m]</b>	5

## Teilflächenbeschreibung

<b>Teilflächentyp</b>		<b>Teilflächen-Nr.</b>	1
<b>Biotoptyp</b>	Nährstoffreicher Graben mit Stillgewässercharakter (2000)	<b>Biotoptyp</b>	FGR
- <b>Zusatz</b>	Schilf-Typ (gs)	- <b>gesetzl. Grundl.</b>	
<b>FFH-LRT</b>		<b>FFH-LRT</b>	
<b>Beschreibung</b>	Standort: Graben, Substrat: Schlamm (natürlich)	<b>Entw.potential LRT</b>	
		<b>Hauptfläche</b>	Ja
		<b>Flächenanteil</b>	100 %
		<b>FFH-Unters.Fläche</b>	Nein
		<b>Saatgutfläche</b>	Nein

## Weitere Angaben

Merkmal	Wert
<b>Boden</b>	
Feuchte	7 - feucht
Stickstoffgehalt	6 - mäßig stickstoffarm bis stickstoffreich
<b>Gewässer</b>	
Böschungshöhe	0.50 m
Gewässertiefe	0.50 m
Breite	3.00 m
Wasserführung	w - wechselnde Wasserstände
Strömung	k - keine Strömung
Trübung	m - mittlere Trübung
Färbung	gräulich
<b>Standort, Relief</b>	
Relief	Regelprofil, steil
Böschungsneigung	steil - 1:1 bis 1:2
Belichtung	7 - halbsonnig
Zusätze - Btyp	gf - Froschbiß-Flußampfer-Typ
<b>Veg. - Deckg./Ant.</b>	
Gesamt	80 %
1. Krautschicht	80 %
<b>Veg. - Höhe</b>	
Gesamt, durchschn.	1.00 m

## Zeigerwerte der Pflanzenartenliste (Auswertung)

<b>Standort</b>	<b>Belichtung</b>	halbsonnig	7
<b>Boden</b>	<b>Feuchte</b>	sehr naß	9,5
	<b>Stickstoff (N)</b>	stickstoffreich	6,6
	<b>Reaktion</b>	schwach sauer	6,5
<b>Vegetation</b>	<b>Mahdverträglichkeit</b>	mäßig schnittverträglich (erster Schnitt nicht vor 1. Juli)	5,1
<b>Zeigerwerte</b>	<b>Futterwert</b>	geringwertiges Futter	2,5
	<b>Wechselfeuchteanzeiger</b>		4
	<b>Giftpflanzen</b>		3
	<b>Überschw.anzeiger</b>		3

<b>Projekt</b>	Biotopkartierung Hamburg		<b>Interne Nr.</b>	69856	
			<b>DK5   DK5-GK</b>	<b>8420</b>	8422
<b>Handlungsbedarf</b>	Ja		<b>DK5 - Name</b>	Altengamme	
<b>Bearbeitung</b>	SCÖ	<b>Kopie</b>	<b>Biotop-Nr.   alt</b>	<b>294</b>	21
<b>Räumliche Abbildung</b>	Linie	Nein	<b>Kartierung</b>	02.08.2005	
<b>Anzahl Abschnitte</b>	1		<b>Fläche / Länge [m<sup>2</sup>/m]</b>	295,655	
			<b>Breite (lineare Abb.) [m]</b>	5	

**Pflanzenartenliste**

Gruppe / Pflanzenart	MS	M	W	Vs	St	PA	Ph	Sz	VS	V	G	cf	§	Rote Liste					
														HH	ND	SH	D		
<b>Tracheobionta (Gefäßpflanzen)</b>																			
Alisma plantago-aquatica agg. (Artengruppe Froschlöffel)	7	w		K1															
Carex pseudocyperus (Scheinzyper-Segge)	7	z		K1															
Elodea canadensis (Kanadische Wasserpest)	7	h		-															
Elymus repens (Gewöhnliche Quecke)	7	h		K1															
Equisetum palustre (Sumpf-Schachtelhalm)	7	z		K1															
Galium spec. (Labkraut)	7	z		K1															
Glyceria fluitans (Flutender Schwaden)	7	w		K1															
Holcus lanatus (Wolliges Honiggras)	7	z		K1															
Hydrocharis morsus-ranae (Froschbiß)	7	z		-												V		V	V
Iris pseudacorus (Gelbe Schwertlilie)	7	z		K1												b			
Juncus effusus (Flutter-Binse)	7	z		K1															
Lemna minor (Kleine Wasserlinse)	7	z		-															
Lemna trisulca (Dreifurchige Wasserlinse)	7	z		-													V		
Lysimachia vulgaris (Gewöhnlicher Gilbweiderich)	7	w		K1															
Lythrum salicaria (Blut-Weiderich)	7	w		K1															
Phalaris arundinacea (Rohr-Glanzgras)	7	w		K1															
Phragmites australis (Schilf)	7	z		K1															
Potamogeton natans (Schwimmendes Laichkraut)	7	w		-															
Rumex hydrolapathum (Fluss-Ampfer)	7	w		K1															
Scirpus sylvaticus (Wald-Simse)	7	w		K1															V
Sparganium erectum (Ästiger Igelkolben)	7	z		K1															
Spirodela polyrhiza (Vielwurzlige Teichlinse)	7	h		-															
Urtica dioica (Große Brennessel)	7	h		K1															
														<b>Anzahl Rote Liste Arten</b>			<b>2</b>	<b>2</b>	<b>1</b>
														<b>Anzahl Arten</b>			<b>23</b>		

MS: Mengensystem; M: Mengenangabe, W: Bewertung der Art (FFH-Monitoring), Vs: Vegetationsschicht, St: Status, PA: Autor Phänologie; Ph: Phänologie, Sz: Soziabilität, VS: Vitalitätssystem; V: Vitalität, G: Geschlecht, cf: unsichere Bestimmung, §: Schutz nach BNatSchG, HH: Rote Liste Hamburg, Nds: Rote Liste Niedersachsen, SH: Rote Liste Schleswig-Holstein, D: Rote Liste Deutschland