

Erhebungsbogen

B

Projekt	Biotopkartierung Hamburg	Interne Nr.	69753
		DK5 DK5-GK	8420 8422
Handlungsbedarf	Nein	DK5 - Name	Altengamme
Bearbeitung	SCÖ	Biotop-Nr. alt	292 7
Räumliche Abbildung	Linie	Kartierung	09.09.2005
Anzahl Abschnitte	4	Fläche / Länge [m²/m]	1847,486
		Breite (lineare Abb.) [m]	5

Gesetzlicher Schutz **_ kein gesetzl. Schutz kein gesetzlich geschütztes Biotop** **Schutz nur teilweise** **Nein**

Gesamtbewertung	5	Noch wertvoll, gut entwicklungsfähig
– Alter	6	Biotop mittleren Alters, 50 bis 100 Jahre
– Belastungsgrad	3	Flächenhafte starke Belastung
– Ökolog. Funktion	6	Hohe Bedeutung in einem Biotopkomplex, für den lokalen Biotopverbund oder als Puffer
– Seltenheit	5	Seltener Biotoptyp, floristisch stark verarmt, ohne seltener Pflges. od. verbr. artenreicher Biotoptyp

Bestandsbeschreibung

An der Wasseroberfläche durchschnittlich 3-4m, am Gammer Weg bis zu 6m breiter, dauerhaft wasserführender, Hauptgraben, teils mit steilen und hohen Regelprofilböschungen und intensiver Unterhaltung. Örtlich beschatten einige Eschen und Erlen das Gewässer. Die Böschungsvegetation bilden Rohrglanzgras, Wasserschwaden, Flatterbinse und Honiggras. Auf dem Wasser nur sehr wenige Wasserlinsen. Keine Unterwasservegetation.

Vorkommen an Biotoptypen

1	TF	Typ	HF	F.Anteil
2	BTYP	Biotoptyp		- gesetzl. Grundl.
3	Zusatz	Zusatz zum Biotoptypen		
4	LRT	Lebensraumtyp		
1	1		Ja	100 %
2	FLH	Wettern, Hauptgraben (2000)		

Räumliche Lage

Lagebeschreibung	Beiderseits Gammer Weg, im Westen nördlich, sonst südlich Marschenbahndamm		
Nachbarnutzung/en	Gartenbau, Grünland, Acker		
Rechtswert (X)	584885	Hochwert (Y)	5920943
Bezirk	Bergedorf	Naturraum	Vier- und Marschlande (673.10)
Stadtteil (OT-Nr.)	Altengamme (605)	Gemarkung	Altengamme (602)
Digitaler Grünplan	<input checked="" type="checkbox"/> Hafengesamtgebiet	<input type="checkbox"/> Ramsargebiet	<input type="checkbox"/> EG-Vogelschutzgeb.
Ausgleichsflächen NSG / ND / LSG	<input checked="" type="checkbox"/> Biosphärenreservat	<input type="checkbox"/> Nationalpark	<input type="checkbox"/>
FFH-GEBIET			
Wasserschutzgebiet	Curslack/Altengamme [3 / Anteil: 100%]		

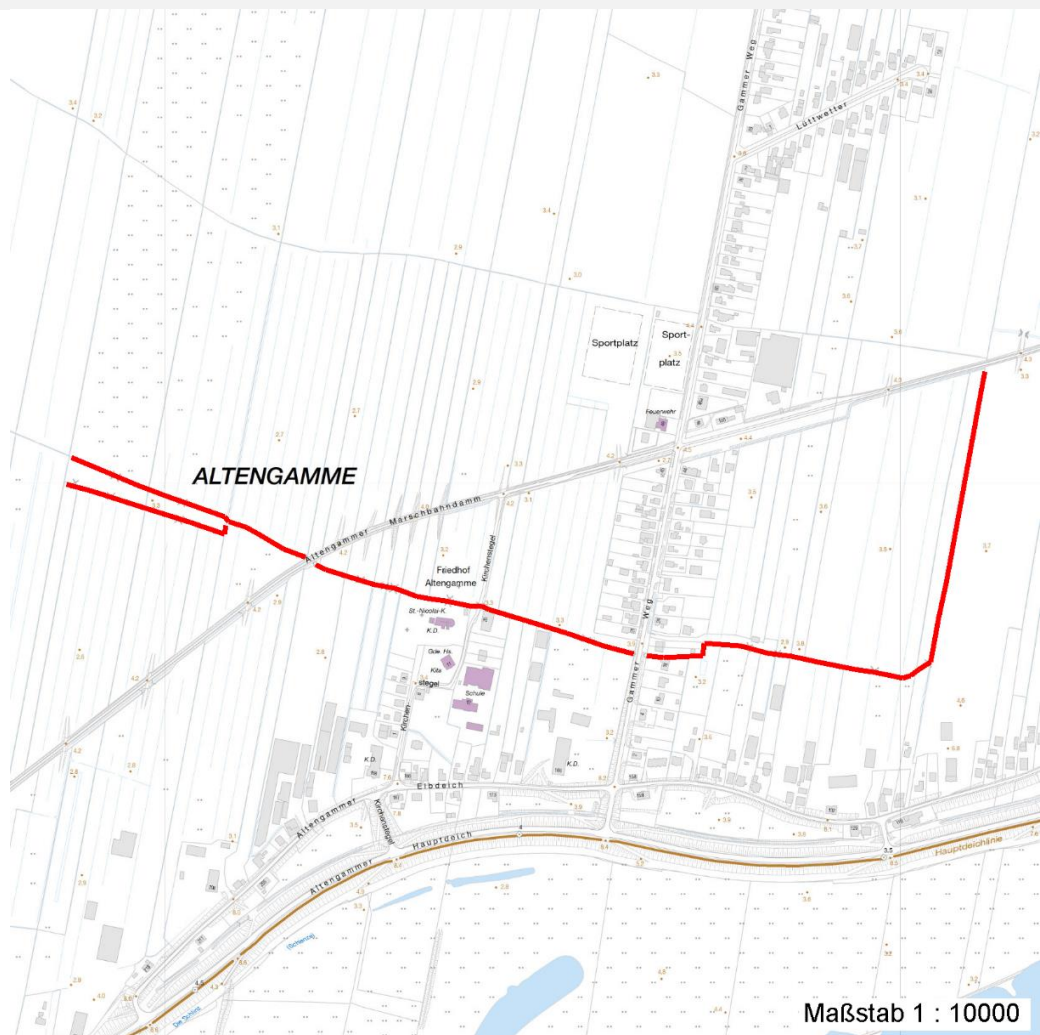
Erhebungsbogen

B

Projekt	Biotopkartierung Hamburg	Interne Nr.	69753
		DK5 DK5-GK	8420 8422
Handlungsbedarf	Nein	DK5 - Name	Altengamme
Bearbeitung	SCÖ	Biotop-Nr. alt	292 7
Räumliche Abbildung	Linie	Kartierung	09.09.2005
Anzahl Abschnitte	4	Fläche / Länge [m²/m]	1847,486
		Breite (lineare Abb.) [m]	5

Räumliche Lage

Karte



Weitere Erhebungsbögen

Interne Nr.	Interne Nr. Zuordnung	DK5	Biotop-Nr.	Kartierung	Zuordnung	DK5 (GK)	Biotop-Nr. (alt)
69753	69756	8420	292	20.09.1997	K	8422	7

Zuordnung: N = nachfolgende Kartierung, K = weitere Kartierungen (zeitlich vorher oder nachher)

Foto

Interne Nr.	Index	Dateiname	Aufnahmerichtung
22162	0	8420_292_090905_1.JPG	

Weitere Angaben

Merkmal	Wert
Auswertung Gefährdung / Einflüsse	Entwässerung intensive Unterhaltung

Erhebungsbogen

B

Projekt	Biotopkartierung Hamburg	Interne Nr.	69753
		DK5 DK5-GK	8420 8422
Handlungsbedarf	Nein	DK5 - Name	Altengamme
Bearbeitung	SCÖ	Biotop-Nr. alt	292 7
Räumliche Abbildung	Linie	Kartierung	09.09.2005
Anzahl Abschnitte	4	Fläche / Länge [m²/m]	1847,486
		Breite (lineare Abb.) [m]	5

Weitere Angaben

Merkmal	Wert
Wertgesichtspunkte	steile Böschungen Eutrophierung Bedeutung für den Biotopverbund artenarme Ausprägung Entwicklungspotenzial
zoologisch bedeutsame Strukturen Bedeutung für Tiergruppe	Kleingewässer Insekten Vögel Fische
Ziele der Entwicklung Maßnahmen	Erhaltung des Biotopes Vermeidung von Eutrophierung Abschnittsweise Grabenraeumung Naturnahe Uferzone herstellen extensive Gewässerunterhaltung Böschungen abflachen

Foto

Fotodatei 8420_292_090905_1.JPG

Bildbeschreibung
Aufnahmerichtung

Fotodatei

Bildbeschreibung
Aufnahmerichtung



Erhebungsbogen

B

Projekt	Biotopkartierung Hamburg	Interne Nr.	69753
		DK5 DK5-GK	8420 8422
Handlungsbedarf	Nein	DK5 - Name	Altengamme
Bearbeitung	SCÖ	Biotop-Nr. alt	292 7
Räumliche Abbildung	Linie	Kartierung	09.09.2005
Anzahl Abschnitte	4	Fläche / Länge [m²/m]	1847,486
		Breite (lineare Abb.) [m]	5

Teilflächenbeschreibung

Teilflächentyp		Teilflächen-Nr.	1
Biotoptyp	Wettern, Hauptgraben (2000)	Biotoptyp	FLH
- Zusatz		- gesetzl. Grundl.	
FFH-LRT		FFH-LRT	
Beschreibung	Standort: Hauptentwässerungsgraben, Substrat: Faulschlamm (natürlich)	Entw.potential LRT	
		Hauptfläche	Ja
		Flächenanteil	100 %
		FFH-Unters.Fläche	Nein
		Saatgutfläche	Nein

Weitere Angaben

Merkmal	Wert
Boden	
Feuchte	6 - mäßig feucht und wechselfeucht
Stickstoffgehalt	7 - stickstoffreich
Gewässer	
Böschungshöhe	1.00 m
Gewässertiefe	0.50 m
Breite	3.50 m
Wasserführung	g - gleichmäßige Wasserführung
Strömung	r - ruhig fließend
Trübung	m - mittlere Trübung
Standort, Relief	
Relief	Regelprofil, steil
Böschungsneigung	steil - 1:1 bis 1:2
Belichtung	7 - halbsonnig
Veg. - Deckg./Ant.	
Gesamt	40 %
1. Baumschicht	1 %
Strauchschicht	5 %
1. Krautschicht	40 %
Veg. - Höhe	
Gesamt, durchschn.	1.00 m

Zeigerwerte der Pflanzenartenliste (Auswertung)

Standort	Belichtung	sonnig	7,5
Boden	Feuchte	naß	7,6
	Stickstoff (N)	stickstoffreich	6,8
	Reaktion	neutral	7
Vegetation	Mahdverträglichkeit	mäßig schnittverträglich (erster Schnitt nicht vor 1. Juli)	5,4
Zeigerwerte	Futterwert	mäßige Futterqualität	4,3
	Wechselfeuchteanzeiger		3
	Giftpflanzen		0
	Überschw.anzeiger		2

Erhebungsbogen

B

Projekt	Biotopkartierung Hamburg	Interne Nr.	69753
		DK5 DK5-GK	8420 8422
Handlungsbedarf	Nein	DK5 - Name	Altengamme
Bearbeitung	SCÖ	Biotop-Nr. alt	292 7
Räumliche Abbildung	Linie	Kartierung	09.09.2005
Anzahl Abschnitte	4	Fläche / Länge [m²/m]	1847,486
		Breite (lineare Abb.) [m]	5

Gruppe / Pflanzenart	MS	M	W	Vs	St	PA	Ph	Sz	VS	V	G	cf	§	Rote Liste			
														HH	ND	SH	D
Tracheobionta (Gefäßpflanzen)																	
Agrostis stolonifera (Ausläufer-Straußgras)	7	z		K1													
Alnus glutinosa (Schwarz-Erle)	7	w		B1													
Arrhenatherum elatius (Glatthafer)	7	z		K1													
Crataegus monogyna (Eingrifflicher Weißdorn)	7	w		S													
Fraxinus excelsior (Gewöhnliche Esche)	7	w		B1													
Glyceria fluitans (Flutender Schwaden)	7	z		K1													
Glyceria maxima (Wasser-Schwaden)	7	h		K1													
Holcus lanatus (Wolliges Honiggras)	7	h		K1													
Juncus effusus (Flatter-Binse)	7	z		K1													
Lemna minor (Kleine Wasserlinse)	7	w		-													
Lolium perenne (Ausdauerndes Weidelgras)	7	z		K1													
Phalaris arundinacea (Rohr-Glanzgras)	7	h		K1													
Ranunculus acris (Scharfer Hahnenfuß)	7	z		K1													
Ranunculus repens (Kriechender Hahnenfuß)	7	z		K1													
Spirodela polyrhiza (Vielwurzlige Teichlinse)	7	w		-													
Urtica dioica (Große Brennessel)	7	z		K1													
Anzahl Rote Liste Arten																	
Anzahl Arten														16			

MS: Mengensystem; M: Mengenangabe, W: Bewertung der Art (FFH-Monitoring), Vs: Vegetationsschicht, St: Status, PA: Autor Phänologie; Ph: Phänologie, Sz: Soziabilität, VS: Vitalitätssystem; V: Vitalität, G: Geschlecht, cf: unsichere Bestimmung, §: Schutz nach BNatSchG, HH: Rote Liste Hamburg, Nds: Rote Liste Niedersachsen, SH: Rote Liste Schleswig-Holstein, D: Rote Liste Deutschland