

Erhebungsbogen

B

Projekt	Biotopkartierung Hamburg	Interne Nr.	69565
		DK5 DK5-GK	8420 8622
Handlungsbedarf	Nein	DK5 - Name	Altengamme
Bearbeitung	BRA	Biotop-Nr. alt	278 28
Räumliche Abbildung	Fläche	Kartierung	27.09.2006
Anzahl Abschnitte	1	Fläche / Länge [m²/m]	18232,9936
		Breite (lineare Abb.) [m]	

Gesetzlicher Schutz **_ kein gesetzl. Schutz kein gesetzlich geschütztes Biotop** **Schutz nur teilweise** **Nein**

Gesamtbewertung	4	Verarmt, entwicklungsfähig
– Alter	4	Biotop mittleren Alters, 10 bis 20 Jahre
– Belastungsgrad	4	Flächenhaft deutliche Belastung ohne nachh. Schäden
– Ökolog. Funktion	5	Bedeutung in einem Biotopkomplex, für den lokalen Biotopverbund oder als Puffer
– Seltenheit	4	Verbr. Biotoptyp ohne biotoptypische Artenvielfalt, Ubiquisten

Bestandsbeschreibung

Von einer größeren Muttertierherde beweidete Fläche, bereits kurz abgefressene Weide, mit hohen Anteilen von Weißklee, Weidelgras und Honiggras. Flach aufgewölbte Beete mit flachen Grabenmulden, die in die Beweidung integriert, zugetreten sind und keine spezielle Vegetation aufweisen und nur an einer leichten Ruderalisierung der Flächen und dem Auftreten von Disteln erkennbar sind.

Innerhalb der Weideflächen stehen vereinzelt insgesamt 2 ältere Eichen, die Stammdicken von 80/90 cm erreichen und durch die Beweidung tendenziell geschädigt werden.

Vorkommen an Biotoptypen

1	TF	Typ	HF	F.Anteil
2	BTYP	Biotoptyp		- gesetzl. Grundl.
3	Zusatz	Zusatz zum Biotoptypen		
4	LRT	Lebensraumtyp		
1	1		Ja	100 %
2	GIW	Artenarmes, beweidetes Grünland mittlerer Standorte (2000)		

Räumliche Lage

Lagebeschreibung	N Marschenbahndamm		
Nachbarnutzung/en	Grünland, Gräben		
Rechtswert (X)	585904	Hochwert (Y)	5921828
Bezirk	Bergedorf	Naturraum	Vier- und Marschlande (673.10)
Stadtteil (OT-Nr.)	Altengamme (605)	Gemarkung	Altengamme (602)
Digitaler Grünplan	<input type="checkbox"/> Hafengesamtgebiet	<input type="checkbox"/> Ramsargebiet	<input type="checkbox"/> EG-Vogelschutzgeb.
Ausgleichsflächen	<input type="checkbox"/> Biosphärenreservat	<input type="checkbox"/> Nationalpark	<input type="checkbox"/>
NSG / ND / LSG			
FFH-GEBIET			
Wasserschutzgebiet	Curslack/Altengamme [3 / Anteil: 100%]		

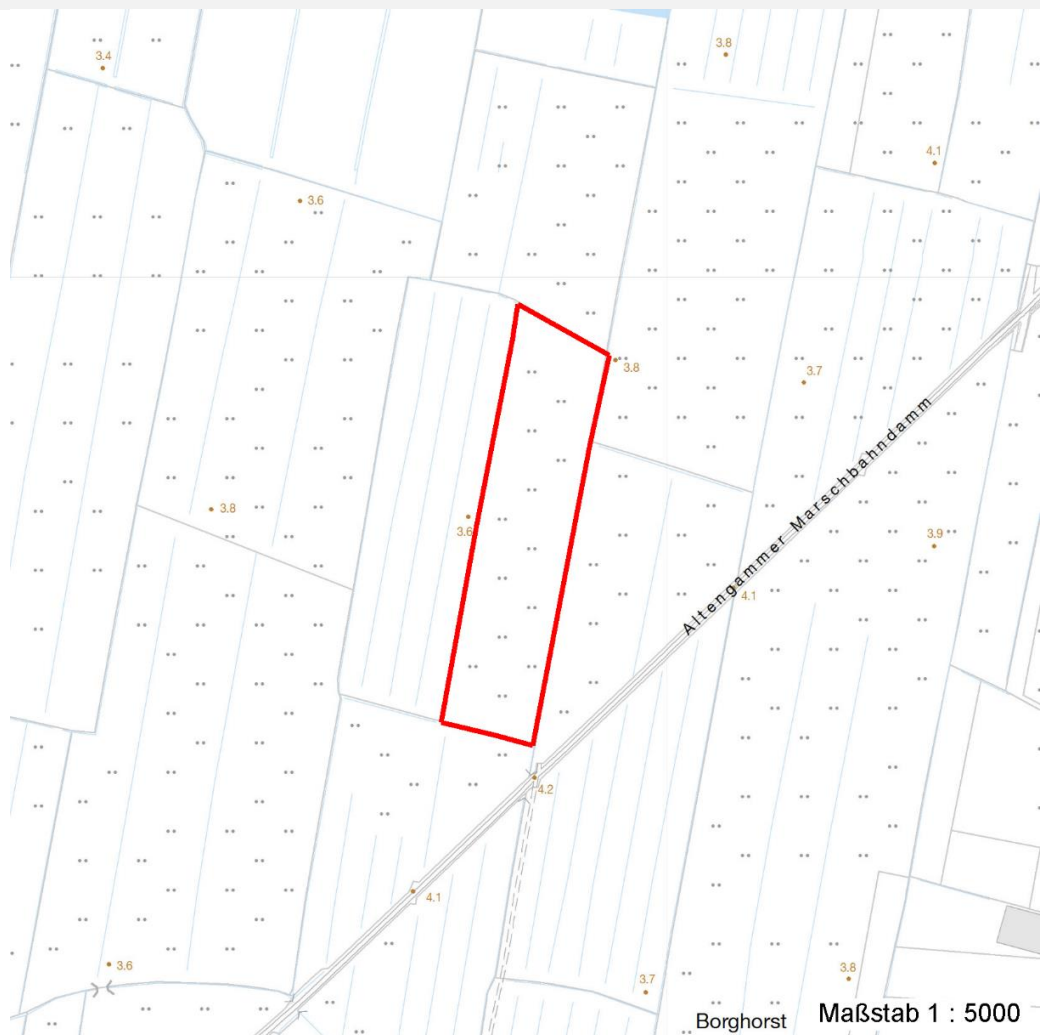
Erhebungsbogen

B

Projekt	Biotopkartierung Hamburg	Interne Nr.	69565
		DK5 DK5-GK	8420 8622
		DK5 - Name	Altengamme
Handlungsbedarf	Nein	Biotop-Nr. alt	278 28
Bearbeitung	BRA	Kartierung	27.09.2006
Räumliche Abbildung	Fläche	Fläche / Länge [m²/m]	18232,9936
Anzahl Abschnitte	1	Breite (lineare Abb.) [m]	

Räumliche Lage

Karte



Weitere Erhebungsbögen

Interne Nr.	Interne Nr. Zuordnung	DK5	Biotop-Nr.	Kartierung	Zuordnung	DK5 (GK)	Biotop-Nr. (alt)
69565	82800	8420	290	01.09.2012	N	8622	10028

Zuordnung: N = nachfolgende Kartierung, K = weitere Kartierungen (zeitlich vorher oder nachher)

Weitere Angaben

Merkmal	Wert
Auswertung	
Gefährdung / Einflüsse	Dauerbeweidung, Schädigung der Bäume, leichte Ruderalisierungstendenzen.
Wertgesichtspunkte	Mäßig nährstoffreicher Standort, altes Grünland, seit langem gleichbleibende Nutzung, teils blütenreich.
Maßnahmen	Extensive Beweidung mit Pflegeschnitten fortsetzen.

Erhebungsbogen

B

Projekt	Biotopkartierung Hamburg	Interne Nr.	69565
		DK5 DK5-GK	8420 8622
Handlungsbedarf	Nein	DK5 - Name	Altengamme
Bearbeitung	BRA	Biotop-Nr. alt	278 28
Räumliche Abbildung	Fläche	Kartierung	27.09.2006
Anzahl Abschnitte	1	Fläche / Länge [m²/m]	18232,9936
		Breite (lineare Abb.) [m]	

Teilflächenbeschreibung

Teilflächentyp		Teilflächen-Nr.	1
Biotoptyp	Artenarmes, beweidetes Grünland mittlerer Standorte (2000)	Biotoptyp	GIW
- Zusatz		- gesetzl. Grundl.	
FFH-LRT		FFH-LRT	
Beschreibung		Entw.potential LRT	
		Hauptfläche	Ja
		Flächenanteil	100 %
		FFH-Unters.Fläche	Nein
		Saatgutfläche	Nein

Weitere Angaben

Merkmal	Wert
Boden	
Feuchte	6 - mäßig feucht und wechselfeucht
Stickstoffgehalt	5 - mäßig stickstoffarm
Standort, Relief	
Belichtung	7 - halbsonnig
Veg. - Soziologie	
BfN Schlüssel	30.0.02.03 - Cynosurion (Weidelgras-Kammgrasweiden)

Zeigerwerte der Pflanzenartenliste (Auswertung)

Standort	Belichtung	halbsonnig	7,1
Boden	Feuchte	mäßig feucht und wechselfeucht	5,7
	Stickstoff (N)	mäßig stickstoffarm	5,4
	Reaktion	mäßig sauer	5,3
Vegetation	Mahdverträglichkeit	gut schnittverträglich	7,1
Zeigerwerte	Futterwert	gute Futterqualität	6
	Wechselfeuchteanzeiger		0
	Giftpflanzen		0
	Überschw.anzeiger		0

Pflanzenartenliste

Gruppe / Pflanzenart	MS	M	W	Vs	St	PA	Ph	Sz	VS	V	G	cf	§	Rote Liste			
														HH	ND	SH	D
Tracheobionta (Gefäßpflanzen)																	
Agrostis capillaris (Rotes Straußgras)	7	h		-													
Anthoxanthum odoratum (Gewöhnliches Ruchgras)	7	w		-													
Cynosurus cristatus (Gewöhnliches Kammgras)	7	z		-											V		
Holcus lanatus (Wolliges Honiggras)	7	h		-													
Hypochaeris radicata (Gewöhnliches Ferkelkraut)	7	w		-													
Lolium perenne (Ausdauerndes Weidelgras)	7	z		-													
Phleum pratense (Wiesen-Lieschgras)	7	w		-													
Plantago lanceolata (Spitz-Wegerich)	7	z		-													

Erhebungsbogen

B

Projekt	Biotopkartierung Hamburg		Interne Nr.	69565	
			DK5 DK5-GK	8420	8622
Handlungsbedarf	Nein		DK5 - Name	Altengamme	
Bearbeitung	BRA	Kopie	Biotop-Nr. alt	278	28
Räumliche Abbildung	Fläche		Kartierung	27.09.2006	
Anzahl Abschnitte	1		Fläche / Länge [m²/m]	18232,9936	
			Breite (lineare Abb.) [m]		

Pflanzenartenliste

Gruppe / Pflanzenart	MS	M	W	Vs	St	PA	Ph	Sz	VS	V	G	cf	§	Rote Liste				
														HH	ND	SH	D	
Poa trivialis (Gewöhnliches Rispengras)	7	h		-														
Quercus robur (Stiel-Eiche)	7	w		-														
Taraxacum spec. (Löwenzahn)	7	z		-														
Trifolium dubium (Kleiner Klee)	7	z		-														
Trifolium repens (Weiß-Klee)	7	h		-														
Anzahl Rote Liste Arten													1					
Anzahl Arten										13								

MS: Mengensystem; M: Mengenangabe, W: Bewertung der Art (FFH-Monitoring), Vs: Vegetationsschicht, St: Status, PA: Autor Phänologie; Ph: Phänologie, Sz: Soziabilität, VS: Vitalitätssystem; V: Vitalität, G: Geschlecht, cf: unsichere Bestimmung, §: Schutz nach BNatSchG, HH: Rote Liste Hamburg, Nds: Rote Liste Niedersachsen, SH: Rote Liste Schleswig-Holstein, D: Rote Liste Deutschland