

Erhebungsbogen

B

Projekt	Biotopkartierung Hamburg, Datenbestand aus FoxPro	Interne Nr.	69527
		DK5 DK5-GK	8420 8622
Handlungsbedarf	Nein	DK5 - Name	Altengamme
Bearbeitung	BRA	Biotop-Nr. alt	276 10
Räumliche Abbildung	Fläche	Kartierung	15.09.1995
Anzahl Abschnitte	1	Fläche / Länge [m²/m]	40449,52
		Breite (lineare Abb.) [m]	

Gesetzlicher Schutz § 30 (2) 1.2 Natürliche oder naturnahe stehende Gewässer **Schutz nur teilweise** **Nein**

Gesamtbewertung 7 Besonders wertvoll

- **Alter**
- **Belastungsgrad**
- **Ökolog. Funktion**
- **Seltenheit**

Bestandsbeschreibung

Die Beschreibung von 1982 trifft auch heute noch weitestgehend zu. Die Ufer im Norden sind auch in diesem Jahr intensiv betreten und beweidet und flächenweise vegetationslos. Zahlreiche junge Weiden in diesem Bereich sind stark verbissen. Statt der Pferde weiden gegenwärtig Rinder auf den Flächen. Die ausgedehnten Schilfbestände auf dem Westufer sind erhalten. Das Wasser ist von ausgesprochen nährstoffbelasteter Qualität. Das Vorkommen des weidenblättrigen Ampfers konnte nicht bestätigt werden.

Kopierter Text aus der Vorkartierung:

1582 entstandenes Brack mit geringer Tiefe von 1 - 2 m. Ausgedehnte Teichrosenbestände! Am Westufer Schilfröhrichte mit *Sium latifolium*, *Rumex hydrolapathum* und *Rorippa amphibia*, kleinflächig auch am Ostufer, dort aufgrund früherer Beweidung bis ans Ufer heran bis auf fürs Vieh nicht zugängliche Reste entfernt. Am während der Weidenutzung vegetationslos gewesenen Ufer siedeln nun im Wasserschwankungsbereich dichte Pioniergesellschaften mit *Rumex triangulivalvis*, *Chenopodium rubrum*, *Gnaphalium uliginosum*. Am Nordufer steht infolge von Pferdebeweidung bloßer Sand an. Ein Teil des Ufers ist durch eine hölzerne Spundwand verbaut. Vorwiegend am Süd- und Südostufer stehen einige alte Silberweiden.

Ruhiger Nahrungs-, Rast und Brutbiotop für Wasservögel.

Beobachtung von Enten, Schwänen, Graureihern und Blässhühnern.

In den Pionierbeständen auffallend viele Larven des Marienkäfers.

Das Auftreten von Teichlinse und Buckellinse neben der Wasserlinse deutet auf sehr nährstoffhaltiges Wasser ("gealterter See", Dünger- und Vogelkoteintrag).

Tierarten (rote Liste)

Graureiher, Bekassine

Spezielle Nutzungen: Benachbarung: Grünland, Garten (Südteil)

Nutzungsintensität:

Vorkommende Pflanzengesellschaften:

Vorkommen an Biotoptypen

1	TF	Typ	HF	F.Anteil
2	BTYP	Biotoptyp	- gesetzl. Grundl.	
3	Zusatz	Zusatz zum Biotoptypen		
4	LRT	Lebensraumtyp		
1	1		Ja	100 %
2	SEB	Brack, naturnah, nährstoffreich (2000)		
4	kein LRT	kein Lebensraumtyp nach FFH-Richtlinie		

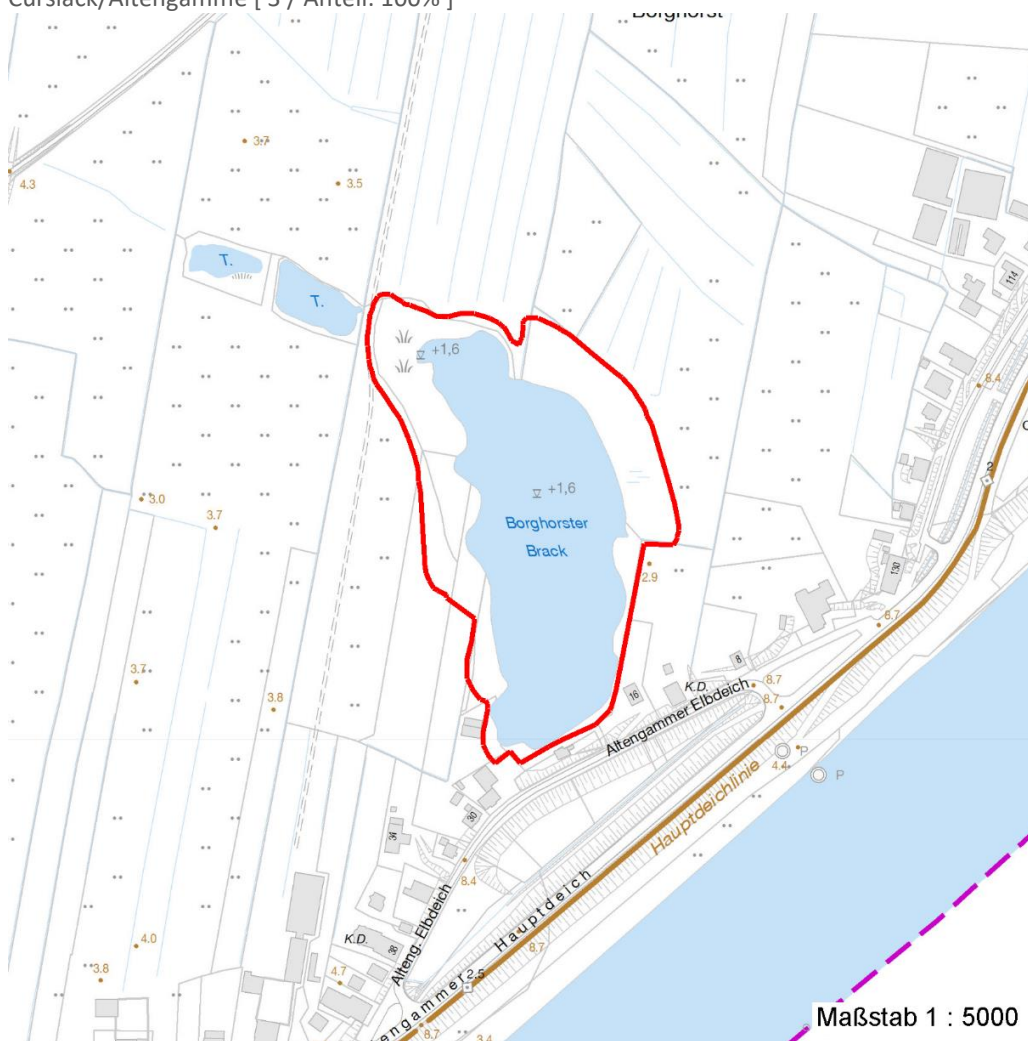
Erhebungsbogen

B

Projekt	Biotopkartierung Hamburg, Datenbestand aus FoxPro	Interne Nr.	69527
		DK5 DK5-GK	8420 8622
		DK5 - Name	Altengamme
Handlungsbedarf	Nein	Biotop-Nr. alt	276 10
Bearbeitung	BRA	Kartierung	15.09.1995
Räumliche Abbildung	Fläche	Fläche / Länge [m²/m]	40449,52
Anzahl Abschnitte	1	Breite (lineare Abb.) [m]	

Räumliche Lage

Lagebeschreibung	Borghorster Brack		
Nachbarnutzung/en			
Rechtswert (X)	585950	Hochwert (Y)	5921157
Bezirk	Bergedorf	Naturraum	Vier- und Marschlande (673.10)
Stadtteil (OT-Nr.)	Altengamme (605)	Gemarkung	Altengamme (602)
Digitaler Grünplan	<input type="checkbox"/> Hafengesamtgebiet	<input type="checkbox"/> Ramsargebiet	<input type="checkbox"/> EG-Vogelschutzgeb.
Ausgleichsflächen	<input checked="" type="checkbox"/> Biosphärenreservat	<input type="checkbox"/> Nationalpark	
NSG / ND / LSG	LSG Altengamme [HH-2002 / Anteil: 1%], NSG Borghorster Elblandchaft [HH-606 / Anteil: 99%]		
FFH-GEBIET	Borghorster Elblandchaft [DE 2527-303 / Anteil: 99%]		
Wasserschutzgebiet	Curslack/Altengamme [3 / Anteil: 100%]		
Karte			



Weitere Erhebungsbögen

Interne Nr.	Interne Nr. Zuordnung	DK5	Biotop-Nr.	Kartierung	Zuordnung	DK5 (GK)	Biotop-Nr. (alt)
69527	69545	8420	281	15.09.2004	N	8622	51
69527	69642	8420	282	15.09.2004	N	8622	52

22.04.2020

Erhebungsbogen

B

Projekt	Biotopkartierung Hamburg, Datenbestand aus FoxPro	Interne Nr.	69527
		DK5 DK5-GK	8420 8622
		DK5 - Name	Altengamme
Handlungsbedarf	Nein	Biotop-Nr. alt	276 10
Bearbeitung	BRA	Kartierung	15.09.1995
Räumliche Abbildung	Fläche	Fläche / Länge [m²/m]	40449,52
Anzahl Abschnitte	1	Breite (lineare Abb.) [m]	

Weitere Erhebungsbögen

Interne Nr.	Interne Nr. Zuordnung	DK5	Biotop-Nr.	Kartierung	Zuordnung	DK5 (GK)	Biotop-Nr. (alt)
69527	82762	8420	283	14.09.2012	N	8622	53
69527	70781	8420	521	15.09.2004	N	8622	1001

Zuordnung: N = nachfolgende Kartierung, K = weitere Kartierungen (zeitlich vorher oder nachher)

Weitere Angaben

Merkmal	Wert
Auswertung	
Gefährdung / Einflüsse	Ufervertritt
Schutzvorschlag	NSG - Naturschutzgebiet

Teilflächenbeschreibung

Teilflächentyp	Teilflächen-Nr.
Biotoptyp	1
Brack, naturnah, nährstoffreich (2000)	SEB
- Zusatz	
FFH-LRT	kein LRT
kein Lebensraumtyp nach FFH-Richtlinie	
Beschreibung	
	Entw.potential LRT
	Hauptfläche Ja
	Flächenanteil 100 %
	FFH-Unters.Fläche Nein
	Saatgutfläche Nein

Weitere Angaben

Merkmal	Wert
Standort, Relief	
Relief	Brack

Zeigerwerte der Pflanzenartenliste (Auswertung)

Standort	Belichtung	halbsonnig	7,1
Boden	Feuchte	sehr naß	8,7
	Stickstoff (N)	stickstoffreich	6,6
	Reaktion	neutral	6,8
Vegetation	Mahdverträglichkeit	schnittempfindlich bis mäßig schnittverträglich	4,2
Zeigerwerte	Futterwert	fast wertloses Futter	1,1
	Wechselfeuchteanzeiger		3
	Giftpflanzen		4
	Überschw.anzeiger		7

Pflanzenartenliste

Gruppe / Pflanzenart	MS	M	W	Vs	St	PA	Ph	Sz	VS	V	G	cf	§	Rote Liste			
														HH	ND	SH	D
Tracheobionta (Gefäßpflanzen)																	

