

Erhebungsbogen

B

Projekt	Biotopkartierung Hamburg	Interne Nr.	69521
		DK5 DK5-GK	8420 8422
Handlungsbedarf	Nein	DK5 - Name	Altengamme
Bearbeitung	BRA	Biotop-Nr. alt	26 78
Räumliche Abbildung	Fläche	Kartierung	25.06.1997
Anzahl Abschnitte	1	Fläche / Länge [m²/m]	37210,5131
		Breite (lineare Abb.) [m]	

Gesetzlicher Schutz **kein gesetzl. Schutz** **kein gesetzlich geschütztes Biotop** **Schutz nur teilweise** **Nein**

Gesamtbewertung 6 Wertvoll

- Alter
- Belastungsgrad
- Ökolog. Funktion
- Seltenheit

Bestandsbeschreibung

Durchgängig von derzeit rund 25 Rindern (Muttertierhaltung) beweidete, sehr unebene Fläche. Deichnah liegen niedrige, flutrasenbewachsene Feuchtbereiche (Tf. 2), die leicht zertreten sind. Zentral liegen die höchsten (evtl. ehemaligen Deich-) Bereiche. Hier ist die Vegetation von Magerkeitszeigern durchsetzt. Mannstreu tritt als 'Weideunkraut' gehäuft auf. An der Elbe wird die Fläche durch eine hohe Steinpackung mit Auskolkungen, Strandbildungen und einem sumpfigen Tidegewässer abgeschlossen. Das gesamte Elbufer ist in die Beweidung integriert. Vorkommen zahlreicher Kiebitze (weit mehr als in den höherwüchsigen Nachbarflächen!)

Vorkommen an Biotoptypen

1	TF	Typ	HF	F.Anteil
2	BTYP	Biotoptyp		- gesetzl. Grundl.
3	Zusatz	Zusatz zum Biotoptypen		
4	LRT	Lebensraumtyp		
1	1		Ja	50 %
2	GMW	Artenreiche Weide frischer bis mittlerer Standorte (2000)		
1	2			50 %
2	GFC	Brenndolden-Auenwiese (2000)		
4	kein LRT	kein Lebensraumtyp nach FFH-Richtlinie		

Räumliche Lage

Lagebeschreibung	Südlich Altengammer Hauptdeich bis Elbufer		
Nachbarnutzung/en	Wiesen, Elbe, Deich		
Rechtswert (X)	584661	Hochwert (Y)	5920320
Bezirk	Bergedorf	Naturraum	Vier- und Marschlande (673.10)
Stadtteil (OT-Nr.)	Altengamme (605)	Gemarkung	Altengamme (602)
Digitaler Grünplan	<input type="checkbox"/> Hafengesamtgebiet	<input type="checkbox"/> Ramsargebiet	<input type="checkbox"/> EG-Vogelschutzgeb.
Ausgleichsflächen	<input checked="" type="checkbox"/> Biosphärenreservat	<input type="checkbox"/> Nationalpark	<input type="checkbox"/>
NSG / ND / LSG	LSG Altengamme [HH-2002 / Anteil: < 1%], NSG Borghorster Elblandschaft [HH-606 / Anteil: 100%]		
FFH-GEBIET	Borghorster Elblandschaft [DE 2527-303 / Anteil: 100%]		
Wasserschutzgebiet			

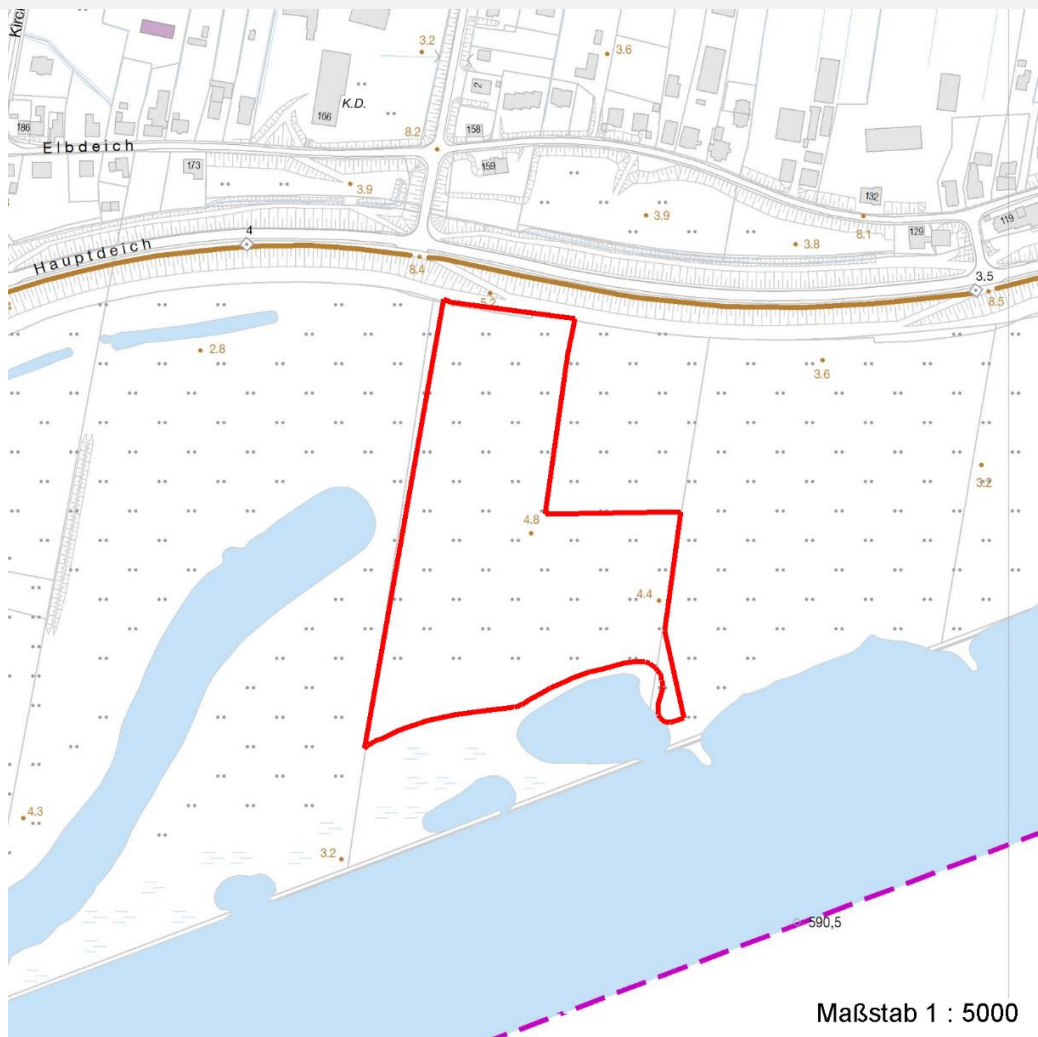
Erhebungsbogen

B

Projekt	Biotopkartierung Hamburg	Interne Nr.	69521
		DK5 DK5-GK	8420 8422
Handlungsbedarf	Nein	DK5 - Name	Altengamme
Bearbeitung	BRA	Biotop-Nr. alt	26 78
Räumliche Abbildung	Fläche	Kartierung	25.06.1997
Anzahl Abschnitte	1	Fläche / Länge [m²/m]	37210,5131
		Breite (lineare Abb.) [m]	

Räumliche Lage

Karte



Weitere Erhebungsbögen

Interne Nr.	Interne Nr. Zuordnung	DK5	Biotop-Nr.	Kartierung	Zuordnung	DK5 (GK)	Biotop-Nr. (alt)
69521	69520	8420	26	26.09.2005	K	8422	78
69521	69503	8420	44	23.09.2005	N	8422	122
69521	140071	8420	523	01.09.2012	N	8422	122

Zuordnung: N = nachfolgende Kartierung, K = weitere Kartierungen (zeitlich vorher oder nachher)

Weitere Angaben

Merkmal	Wert
Auswertung	
Wertgesichtspunkte	Floristischer Wert: Artenreich, wertvolles Potential
Maßnahmen	Beweidung in der jetzigen Intensität fortsetzen. Die elbnahen Bereiche - Strand, Tidegewässer, Steinpackung und Randbereiche von der Beweidung ausnehmen.

Erhebungsbogen

B

Projekt	Biotopkartierung Hamburg	Interne Nr.	69521
		DK5 DK5-GK	8420 8422
Handlungsbedarf	Nein	DK5 - Name	Altengamme
Bearbeitung	BRA	Biotop-Nr. alt	26 78
Räumliche Abbildung	Fläche	Kartierung	25.06.1997
Anzahl Abschnitte	1	Fläche / Länge [m²/m]	37210,5131
		Breite (lineare Abb.) [m]	

Teilflächenbeschreibung

Teilflächentyp		Teilflächen-Nr.	1
Biotoptyp	Artenreiche Weide frischer bis mittlerer Standorte (2000)	Biotoptyp	GMW
- Zusatz		- gesetzl. Grundl.	
FFH-LRT		FFH-LRT	
Beschreibung	Standort: Wasserverh.: feucht bis trocken Bodenart: Lehm, Sand Strukturbesonderheiten:	Entw.potential LRT	
		Hauptfläche	Ja
		Flächenanteil	50 %
		FFH-Unters.Fläche	Nein
		Saatgutfläche	Nein

Zeigerwerte der Pflanzenartenliste (Auswertung)

Standort	Belichtung	halbsonnig	7,3
Boden	Feuchte	frisch und mäßig frisch	5,4
	Stickstoff (N)	mäßig stickstoffarm	5,3
	Reaktion	schwach sauer	6
Vegetation	Mahdverträglichkeit	gut schnittverträglich	7,3
Zeigerwerte	Futterwert	ausreichende Futterqualität	5,5
	Wechselfeuchteanzeiger		7
	Giftpflanzen		2
	Überschw.anzeiger		0

Pflanzenartenliste

Gruppe / Pflanzenart	MS	M	W	Vs	St	PA	Ph	Sz	VS	V	G	cf	§	Rote Liste			
														HH	ND	SH	D
Tracheobionta (Gefäßpflanzen)																	
Achillea millefolium (Gewöhnliche Schafgarbe)	1	1		-													
Achillea ptarmica (Sumpf-Schafgarbe)	1	+		-									V		3		
Agrostis capillaris (Rotes Straußgras)	1	2a		-													
Agrostis stolonifera (Ausläufer-Straußgras)	1	2a		-													
Allium vineale (Weinberg-Lauch)	1	+		-									V		3		
Alopecurus pratensis (Wiesen-Fuchsschwanz)	1	2a		-													
Anthoxanthum odoratum (Gewöhnliches Ruchgras)	1	1		-													
Arrhenatherum elatius (Glatthafer)	1	1		-													
Bellis perennis (Ausdauerndes Gänseblümchen)	1	+		-													
Bromus hordeaceus (Weiche Tresse)	1	+		-													
Cardamine pratensis (Wiesen-Schaumkraut)	1	+		-											V		
Carex hirta (Behaarte Segge)	1	+		-													
Cerastium holosteoides (Gewöhnliches Hornkraut)	1	1		-													
Cerastium semidecandrum (Fünfmänniges Hornkraut)	1	+		-													
Cirsium arvense (Acker-Kratzdistel)	1	1		-													

Erhebungsbogen

B

Projekt	Biotopkartierung Hamburg	Interne Nr.	69521
		DK5 DK5-GK	8420 8422
Handlungsbedarf	Nein	DK5 - Name	Altengamme
Bearbeitung	BRA	Biotop-Nr. alt	26 78
Räumliche Abbildung	Fläche	Kartierung	25.06.1997
Anzahl Abschnitte	1	Fläche / Länge [m²/m]	37210,5131
		Breite (lineare Abb.) [m]	

Pflanzenartenliste

Gruppe / Pflanzenart	MS	M	W	Vs	St	PA	Ph	Sz	VS	V	G	cf	Rote Liste						
													§	HH	ND	SH	D		
Cynosurus cristatus (Gewöhnliches Kammgras)	1	2a	-												V				
Eryngium campestre (Feld-Mannstreu)	1	+	-											b	2	3	1	V	
Festuca rubra (Rot-Schwingel)	1	2a	-																
Galium verum (Echtes Labkraut)	1	+	-												3				
Geranium molle (Weicher Storchschnabel)	1	r	-																
Glechoma hederacea (Gundermann)	1	+	-																
Holcus lanatus (Wolliges Honiggras)	1	2m	-																
Hypochaeris radicata (Gewöhnliches Ferkelkraut)	1	+	-																
Lolium perenne (Ausdauerndes Weidelgras)	1	2b	-																
Lotus corniculatus corniculatus (Gewöhnlicher Hornklee)	1	1	-															V	
Persicaria amphibia (Wasser-Knöterich)	1	r	-																
Plantago lanceolata (Spitz-Wegerich)	1	+	-																
Poa pratensis (Wiesen-Rispengras)	1	2a	-																
Poa trivialis (Gewöhnliches Rispengras)	1	2m	-																
Potentilla anserina (Gänse-Fingerkraut)	1	+	-																
Potentilla reptans (Kriechendes Fingerkraut)	1	1	-																
Ranunculus acris (Scharfer Hahnenfuß)	1	1	-																
Ranunculus repens (Kriechender Hahnenfuß)	1	1	-																
Rumex acetosa (Großer Sauerampfer)	1	+	-																
Rumex acetosella (Kleiner Sauerampfer)	1	+	-																
Rumex crispus (Krauser Ampfer)	1	+	-																
Rumex obtusifolius (Stumpfbliättriger Ampfer)	1	r	-																
Rumex thyrsoiflorus (Straußblütiger Ampfer)	1	1	-																
Scorzoneroide autumnalis (Herbst-Löwenzahn)	1	1	-																
Sedum acre (Scharfer Mauerpfeffer)	1	r	-																
Stellaria graminea (Gras-Sternmiere)	1	+	-																
Taraxacum spec. (Löwenzahn)	1	1	-																
Trifolium arvense (Hasen-Klee)	1	r	-																
Trifolium dubium (Kleiner Klee)	1	1	-																
Trifolium pratense (Rot-Klee)	1	+	-																
Trifolium repens (Weiß-Klee)	1	2a	-																
Veronica arvensis (Feld-Ehrenpreis)	1	+	-																
Anzahl Rote Liste Arten														5	1	5	1		
Anzahl Arten														47					

MS: Mengensystem; M: Mengenangabe, W: Bewertung der Art (FFH-Monitoring), Vs: Vegetationsschicht, St: Status, PA: Autor Phänologie; Ph: Phänologie, Sz: Soziabilität, VS: Vitalitätssystem; V: Vitalität, G: Geschlecht, cf: unsichere Bestimmung, §: Schutz nach BNatSchG, HH: Rote Liste Hamburg, Nds: Rote Liste Niedersachsen, SH: Rote Liste Schleswig-Holstein, D: Rote Liste Deutschland

Erhebungsbogen

B

Projekt	Biotopkartierung Hamburg	Interne Nr.	69521
		DK5 DK5-GK	8420 8422
Handlungsbedarf	Nein	DK5 - Name	Altengamme
Bearbeitung	BRA	Biotop-Nr. alt	26 78
Räumliche Abbildung	Fläche	Kartierung	25.06.1997
Anzahl Abschnitte	1	Fläche / Länge [m²/m]	37210,5131
		Breite (lineare Abb.) [m]	

Teilflächenbeschreibung

Teilflächentyp		Teilflächen-Nr.	2
Biotoptyp	Brenndolden-Auenwiese (2000)	Biotoptyp	GFC
- Zusatz		- gesetzl. Grundl.	
FFH-LRT	kein Lebensraumtyp nach FFH-Richtlinie	FFH-LRT	kein LRT
Beschreibung		Entw.potential LRT	
		Hauptfläche	
		Flächenanteil	50 %
		FFH-Unters.Fläche	Nein
		Saatgutfläche	Nein

Zeigerwerte der Pflanzenartenliste (Auswertung)

Standort	Belichtung	halbsonnig bis halbschattig	6,2
Boden	Feuchte	feucht	6,9
	Stickstoff (N)	stickstoffreich	6,8
	Reaktion		
Vegetation	Mahdverträglichkeit	gut bis überaus schnitt- oder beweidungsverträglich	7,9
Zeigerwerte	Futterwert	sehr geringwertiges Futter	2,2
	Wechselfeuchteanzeiger		4
	Giftpflanzen		0
	Überschw.anzeiger		0

Pflanzenartenliste

Gruppe / Pflanzenart	MS	M	W	Vs	St	PA	Ph	Sz	VS	V	G	cf	§	Rote Liste			
														HH	ND	SH	D
Tracheobionta (Gefäßpflanzen)																	
Agrostis stolonifera (Ausläufer-Straußgras)	1	1		-													
Carex hirta (Behaarte Segge)	1	1		-													
Potentilla anserina (Gänse-Fingerkraut)	1	1		-													
Ranunculus repens (Kriechender Hahnenfuß)	1	3		-													
Anzahl Rote Liste Arten																	
Anzahl Arten														4			

MS: Mengensystem; M: Mengenangabe, W: Bewertung der Art (FFH-Monitoring), Vs: Vegetationsschicht, St: Status, PA: Autor Phänologie; Ph: Phänologie, Sz: Soziabilität, VS: Vitalitätssystem; V: Vitalität, G: Geschlecht, cf: unsichere Bestimmung, §: Schutz nach BNatSchG, HH: Rote Liste Hamburg, Nds: Rote Liste Niedersachsen, SH: Rote Liste Schleswig-Holstein, D: Rote Liste Deutschland