

Erhebungsbogen

B

Projekt	Biotopkartierung Hamburg	Interne Nr.	69593
		DK5 DK5-GK	8420 8422
Handlungsbedarf	Nein	DK5 - Name	Altengamme
Bearbeitung	BRA	Biotop-Nr. alt	24 76
Räumliche Abbildung	Fläche	Kartierung	04.07.1997
Anzahl Abschnitte	1	Fläche / Länge [m²/m]	13041,8127
		Breite (lineare Abb.) [m]	

Gesetzlicher Schutz	_ kein gesetzl. Schutz kein gesetzlich geschütztes Biotop	Schutz nur teilweise	Nein
----------------------------	--	-----------------------------	-------------

Gesamtbewertung	5	Noch wertvoll, gut entwicklungsfähig
------------------------	---	--------------------------------------

- Alter
- Belastungsgrad
- Ökolog. Funktion
- Seltenheit

Bestandsbeschreibung

Extensiv genutzte, vermutlich aus Intensivgrünland hervorgegangene, artenreiche Wiese im Überschwemmungsgebiet der Elbe. Große Teile der Vegetation liegen zum Kartierzeitpunkt am Boden und sind vertrocknet (wechseltrockener Standort, durchlässiger Untergrund), randlich haben sich Bulten von Rainfarn und Glanzgras entwickelt. Kleinere Flächen sind niederwüchsig, trockenrasenartig und haben offenen sandigen Boden. Im Norden, zum benachbarten Graben hin, am Ost- und am Südrand auf feuchterem Boden höherwüchsige bis zu 1,5m hohe Bestände aus Glanzgras, Fuchsschwanz und Quecke.

Vorkommen an Biotoptypen

1	TF	Typ	HF	F.Anteil
2	BTYP	Biotoptyp		- gesetzl. Grundl.
3	Zusatz	Zusatz zum Biotoptypen		
4	LRT	Lebensraumtyp		
1	1		Ja	100 %
2	GMM	Wiesen-Fuchsschwanz-Wiesen (2000)		
3	sa	nährstoff- und basenarm (sa)		
4	kein LRT	kein Lebensraumtyp nach FFH-Richtlinie		

Räumliche Lage

Lagebeschreibung	Südlich Altengammer Hauptdeich		
Nachbarnutzung/en	Grünland, Priele(Gräben) mit Röhricht		
Rechtswert (X)	584319	Hochwert (Y)	5920365
Bezirk	Bergedorf	Naturraum	Vier- und Marschlande (673.10)
Stadtteil (OT-Nr.)	Altengamme (605)	Gemarkung	Altengamme (602)
Digitaler Grünplan	<input type="checkbox"/> Hafengesamtgebiet	<input type="checkbox"/> Ramsargebiet	<input type="checkbox"/> EG-Vogelschutzgeb.
Ausgleichsflächen	<input checked="" type="checkbox"/> Biosphärenreservat	<input type="checkbox"/> Nationalpark	<input type="checkbox"/>
NSG / ND / LSG	NSG Borghorster Elblandschaft [HH-606 / Anteil: 100%]		
FFH-GEBIET	Borghorster Elblandschaft [DE 2527-303 / Anteil: 100%]		
Wasserschutzgebiet			

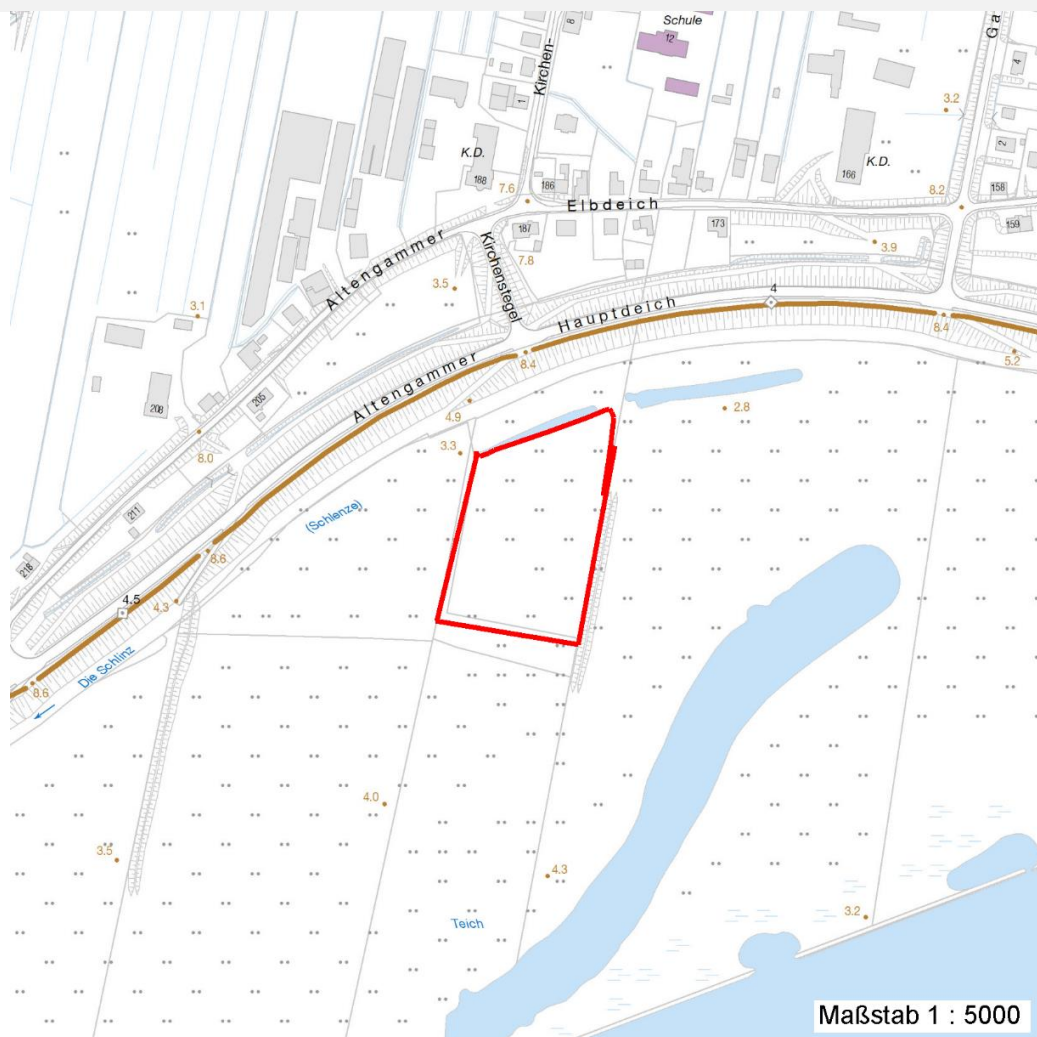
Erhebungsbogen

B

Projekt	Biotopkartierung Hamburg	Interne Nr.	69593
		DK5 DK5-GK	8420 8422
Handlungsbedarf	Nein	DK5 - Name	Altengamme
Bearbeitung	BRA	Biotop-Nr. alt	24 76
Räumliche Abbildung	Fläche	Kartierung	04.07.1997
Anzahl Abschnitte	1	Fläche / Länge [m²/m]	13041,8127
		Breite (lineare Abb.) [m]	

Räumliche Lage

Karte



Weitere Erhebungsbögen

Interne Nr.	Interne Nr. Zuordnung	DK5	Biotop-Nr.	Kartierung	Zuordnung	DK5 (GK)	Biotop-Nr. (alt)
69593	69603	8420	24	27.09.2005	K	8422	76
69593	69604	8420	24	04.06.2010	K	8422	76
69593	82228	8420	24	06.09.2012	K	8422	76
69593	69639	8420	47	27.09.2005	N	8422	125

Zuordnung: N = nachfolgende Kartierung, K = weitere Kartierungen (zeitlich vorher oder nachher)

Weitere Angaben

Merkmal	Wert
Auswertung	
Gefährdung / Einflüsse	Nutzungsaufgabe
Wertgesichtspunkte	Artenreich
	Blütenreich

Erhebungsbogen

B

Projekt	Biotopkartierung Hamburg	Interne Nr.	69593
		DK5 DK5-GK	8420 8422
Handlungsbedarf	Nein	DK5 - Name	Altengamme
Bearbeitung	BRA	Biotop-Nr. alt	24 76
Räumliche Abbildung	Fläche	Kartierung	04.07.1997
Anzahl Abschnitte	1	Fläche / Länge [m²/m]	13041,8127
		Breite (lineare Abb.) [m]	

Weitere Angaben

Merkmal	Wert
zoologisch bedeutsame Strukturen	Vorkommen seltener Arten Blütenreiche Fluren Spontane Vegetation jeder Form Magere Sandböden
Bedeutung für Tiergruppe	Insekten, allgemein Vögel
Maßnahmen	1. Mahd früher als bisher, späte Nachmahd, um die Sukzession zur Straußampferwiese zu beschleunigen

Teilflächenbeschreibung

Teilflächentyp		Teilflächen-Nr.	1
Biotoptyp	Wiesen-Fuchsschwanz-Wiesen (2000)	Biotoptyp	GMM
- Zusatz	nährstoff- und basenarm (sa)	- gesetzl. Grundl.	
FFH-LRT	kein Lebensraumtyp nach FFH-Richtlinie	FFH-LRT	kein LRT
Beschreibung	Standort: Wasserverh.: zentral trocken, randlich frisch Strukturbesonderheiten: Zentral leichte, sandige Kuppe, Niveauunterschiede um 50cm.	Entw.potential LRT	
		Hauptfläche	Ja
		Flächenanteil	100 %
		FFH-Unters.Fläche	Nein
		Saatgutfläche	Nein

Weitere Angaben

Merkmal	Wert
Boden	
Bodenart	Ls - sandiger Lehm
Humosität	h2 - schwach humos
Feuchte	6 - mäßig feucht und wechselfeucht
Stickstoffgehalt	6 - mäßig stickstoffarm bis stickstoffreich
Standort, Relief	
Neigung - Gelände	N1 - sehr schwach geneigt (2-3,5 %)
Ausrichtung	V - Verschiedene
Belichtung	7 - halbsonnig

Zeigerwerte der Pflanzenartenliste (Auswertung)

Standort	Belichtung	halbsonnig	6,7
Boden	Feuchte	mäßig feucht und wechselfeucht	5,7
	Stickstoff (N)	mäßig stickstoffarm bis stickstoffreich	5,7
	Reaktion	schwach sauer	6,4
Vegetation	Mahdverträglichkeit	gut schnittverträglich	6,7
Zeigerwerte	Futterwert	ausreichende Futterqualität	5,3
	Wechselfeuchteanzeiger		7
	Giftpflanzen		5
	Überschw.anzeiger		6

Erhebungsbogen

B

Projekt	Biotopkartierung Hamburg		Interne Nr.	69593	
			DK5 DK5-GK	8420	8422
Handlungsbedarf	Nein		DK5 - Name	Altengamme	
Bearbeitung	BRA	Kopie	Nein	Biotop-Nr. alt	24 76
Räumliche Abbildung	Fläche		Kartierung	04.07.1997	
Anzahl Abschnitte	1		Fläche / Länge [m²/m]	13041,8127	
			Breite (lineare Abb.) [m]		

Pflanzenartenliste

Gruppe / Pflanzenart	MS	M	W	Vs	St	PA	Ph	Sz	VS	V	G	cf	Rote Liste						
													§	HH	ND	SH	D		
Tracheobionta (Gefäßpflanzen)																			
Achillea ptarmica (Sumpf-Schafgarbe)	1	+		-											V			3	
Agrostis capillaris (Rotes Straußgras)	1	2a		-															
Allium vineale (Weinberg-Lauch)	1	1		-											V			3	
Alopecurus pratensis (Wiesen-Fuchsschwanz)	1	3		-															
Arenaria serpyllifolia (Quendelblättriges Sandkraut)	1	1		-															
Bromus hordeaceus (Weiche Trefle)	1	3		-															
Capsella bursa-pastoris (Gewöhnliches Hirtentäschel)	1	+		-															
Carex acuta (Schlank-Segge)	7	X		-															V
Cerastium holosteoides (Gewöhnliches Hornkraut)	1	2m		-															
Cirsium arvense (Acker-Kratzdistel)	1	+		-															
Crepis capillaris (Grüner Pippau)	1	r		-															
Dactylis glomerata (Wiesen-Knäuelgras)	1	+		-															
Elymus repens (Gewöhnliche Quecke)	1	4		-															
Equisetum palustre (Sumpf-Schachtelhalm)	7	X		-															
Galium aparine (Kletten-Labkraut)	1	+		-															
Glechoma hederacea (Gundermann)	1	+		-															
Glyceria maxima (Wasser-Schwaden)	7	X		-															
Iris pseudacorus (Gelbe Schwertlilie)	7	X		-											b				
Lathyrus palustris (Sumpf-Platterbse)	1	r		-											b	1	2	1	3
Lythrum salicaria (Blut-Weiderich)	7	X		-															
Oenanthe aquatica (Gemeiner Wasserfenchel)	7	X		-												V			
Persicaria amphibia (Wasser-Knöterich)	1	1		-															
Phalaris arundinacea (Rohr-Glanzgras)	1	2a		-															
Poa palustris (Sumpf-Rispengras)	1	1		-															
Poa pratensis (Wiesen-Rispengras)	1	3		-															
Populus x canadensis (Hybrid-Pappel)	7	X		-															
Potentilla reptans (Kriechendes Fingerkraut)	1	+		-															
Rorippa amphibia (Wasser-Sumpfkresse)	7	X		-															
Rorippa anceps (Niederliegende Sumpfkresse)	1	1		-															D
Rosa canina (Hunds-Rose)	7	X		-															
Rumex acetosa (Großer Sauerampfer)	1	1		-															
Rumex crispus (Krauser Ampfer)	1	r		-															
Rumex thyrsiflorus (Straußblütiger Ampfer)	1	2a		-															
Salix triandra (Mandel-Weide)	7	X		-															
Stachys palustris (Sumpf-Ziest)	7	X		-															
Tanacetum vulgare (Rainfarn)	1	2a		-															
Trifolium dubium (Kleiner Klee)	1	2a		-															
Tripleurospermum perforatum (Geruchlose Kamille)	1	1		-															
Urtica dioica (Große Brennnessel)	7	X		-															
Veronica arvensis (Feld-Ehrenpreis)	1	+		-															
Vicia cracca (Vogel-Wicke)	1	1		-															
Viola arvensis (Acker-Stiefmütterchen)	1	+		-															
Viola tricolor (Wildes Stiefmütterchen)	1	r		-															

Erhebungsbogen

B

Projekt	Biotopkartierung Hamburg		Interne Nr.	69593	
			DK5 DK5-GK	8420	8422
Handlungsbedarf	Nein		DK5 - Name	Altengamme	
Bearbeitung	BRA	Kopie	Biotop-Nr. alt	24	76
Räumliche Abbildung	Fläche		Kartierung	04.07.1997	
Anzahl Abschnitte	1		Fläche / Länge [m²/m]	13041,8127	
			Breite (lineare Abb.) [m]		

Pflanzenartenliste

Gruppe / Pflanzenart	MS	M	W	Vs	St	PA	Ph	Sz	VS	V	G	cf	§	Rote Liste			
														HH	ND	SH	D
Anzahl Rote Liste Arten														4	1	5	1
Anzahl Arten														43			

MS: Mengensystem; M: Mengenangabe, W: Bewertung der Art (FFH-Monitoring), Vs: Vegetationsschicht, St: Status, PA: Autor Phänologie; Ph: Phänologie, Sz: Soziabilität, VS: Vitalitätssystem; V: Vitalität, G: Geschlecht, cf: unsichere Bestimmung, §: Schutz nach BNatSchG, HH: Rote Liste Hamburg, Nds: Rote Liste Niedersachsen, SH: Rote Liste Schleswig-Holstein, D: Rote Liste Deutschland