

Erhebungsbogen

B

Projekt	FFH-Monitoring	Interne Nr.	69604
		DK5 DK5-GK	8420 8422
Handlungsbedarf	Nein	DK5 - Name	Altengamme
Bearbeitung	BRA	Biotop-Nr. alt	24 76
Räumliche Abbildung	Fläche	Kartierung	04.06.2010
Anzahl Abschnitte	1	Fläche / Länge [m²/m]	11734,6506
		Breite (lineare Abb.) [m]	

Gesetzlicher Schutz **_ kein gesetzl. Schutz kein gesetzlich geschütztes Biotop** **Schutz nur teilweise** **Nein**

Gesamtbewertung	7	Besonders wertvoll
– Alter	7	Biotop hohen Alters, 100 bis 200 Jahre
– Belastungsgrad	7	Flächenhaft geringe oder Vorbelastung mit schwachem Einfluß
– Ökolog. Funktion	7	Sehr hohe Bedeutung in einem Biotopkomplex, für den lokalen Biotopverbund oder als Puffer
– Seltenheit	7	Seltener Biotoptyp, mit seltenen oder bedrohten Pflges., gesättigtes Artenspektrum, einige RL-Arten

Bestandsbeschreibung

Seit langem als Mähwiese genutzte Fläche im Außendeich der Elbe. Auf offenbar relativ nährstoffarmem, relativ ebenem Standort, mit örtlich leichten Einmuldungen. In der 1. Krautschicht dominiert von Rispengras und Fuchsschwanz, die jedoch nur lockere Bestände bilden. Wesentlich ist die 2. Krautschicht, die nur etwa 20 bis 30 cm Wuchshöhe erreicht, durch einen großen Aspekt von Kleinem Klee derzeit recht blütenreich ist, mit eingestreut auch Vorkommen von Tausendschön in größerer Zahl. Am Boden mitunter kleinere Bereiche mit bestandsbildender Frühlingssegge. Im übrigen recht offener Bestand mit Vegetationsdeckung nur etwa um 90 %. Das Licht erreicht den Boden zwischen den Pflanzen. Der Bestand ist relativ reich an Leguminosen. Örtlich sind leichte Ruderalisierungstendenzen erkennbar. Hier breitet sich kleinräumig etwas Rainfarn aus. Hochwüchsig sind nur einzelne Randbereiche und etwas nitrophytischer geprägt. Stromtaltypisch ist ein großer Bestand von Frühlingssegge und eingestreute Vorkommen von Straußblütigem Ampfer. Anmerkung: FFH-LRT 6510

Vorkommen an Biotoptypen

1	TF	Typ	HF	F.Anteil
2	BTYP	Biotoptyp	- gesetzl. Grundl.	
3	Zusatz	Zusatz zum Biotoptypen		
4	LRT	Lebensraumtyp		
1	1		Ja	100 %
2	GMG	Glatthafer-Wiesen (2000)		
4	6510	Magere Flachland-Mähwiesen		

Räumliche Lage

Lagebeschreibung	Im Vordeichsgebiet Ende im Altengammer Vorland		
Nachbarnutzung/en	Grünland, Priel		
Rechtswert (X)	584321	Hochwert (Y)	5920369
Bezirk	Bergedorf	Naturraum	Vier- und Marschlande (673.10)
Stadtteil (OT-Nr.)	Altengamme (605)	Gemarkung	Altengamme (602)
Digitaler Grünplan	<input type="checkbox"/> Hafengesamtgebiet	<input type="checkbox"/> Ramsargebiet	<input type="checkbox"/> EG-Vogelschutzgeb.
Ausgleichsflächen	<input type="checkbox"/> Biosphärenreservat	<input type="checkbox"/> Nationalpark	<input type="checkbox"/>
NSG / ND / LSG	NSG Borghorster Elblandchaft [HH-606 / Anteil: 100%]		
FFH-GEBIET	Borghorster Elblandchaft [DE 2527-303 / Anteil: 100%]		
Wasserschutzgebiet			

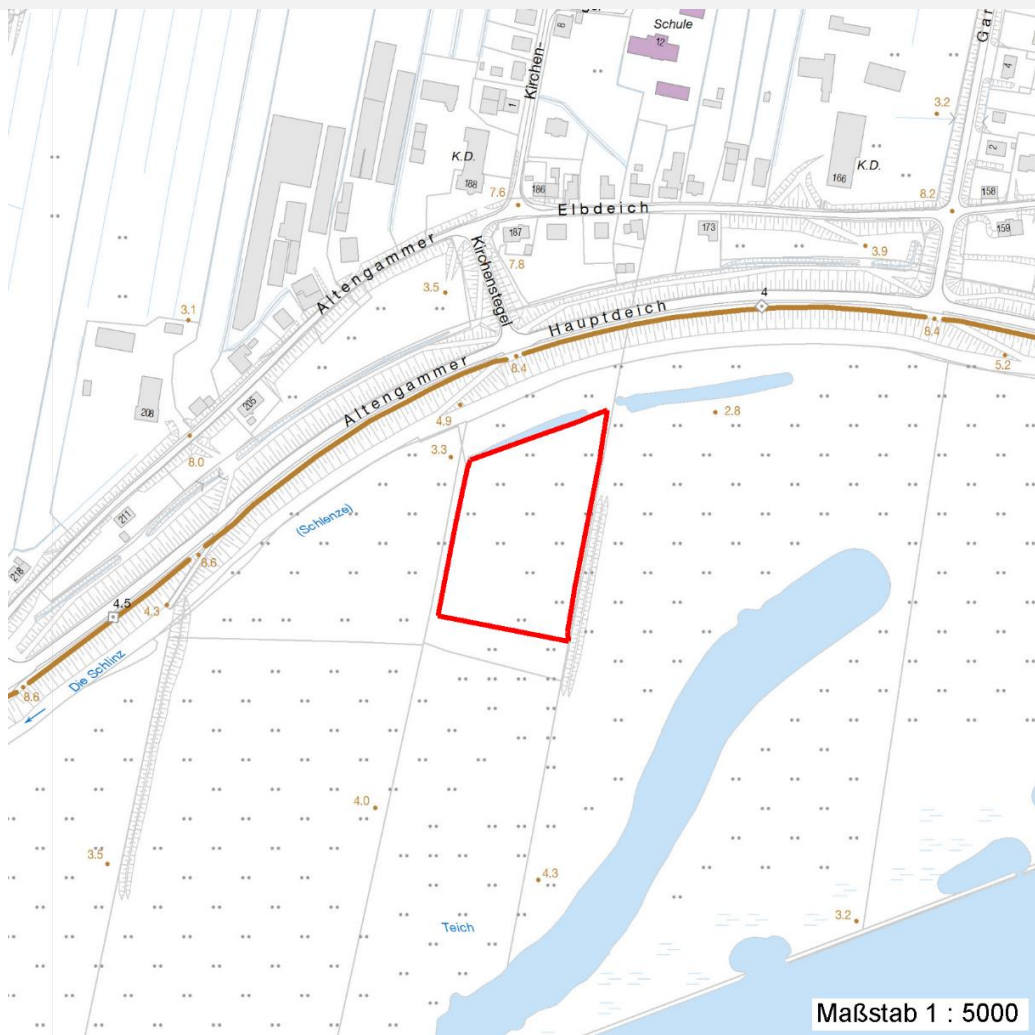
Erhebungsbogen

B

Projekt	FFH-Monitoring	Interne Nr.	69604
		DK5 DK5-GK	8420 8422
Handlungsbedarf	Nein	DK5 - Name	Altengamme
Bearbeitung	BRA	Biotop-Nr. alt	24 76
Räumliche Abbildung	Fläche	Kartierung	04.06.2010
Anzahl Abschnitte	1	Fläche / Länge [m²/m]	11734,6506
		Breite (lineare Abb.) [m]	

Räumliche Lage

Karte



Weitere Erhebungsbögen

Interne Nr.	Interne Nr. Zuordnung	DK5	Biotop-Nr.	Kartierung	Zuordnung	DK5 (GK)	Biotop-Nr. (alt)
69604	69593	8420	24	04.07.1997	K	8422	76
69604	69603	8420	24	27.09.2005	K	8422	76
69604	82228	8420	24	06.09.2012	K	8422	76

Zuordnung: N = nachfolgende Kartierung, K = weitere Kartierungen (zeitlich vorher oder nachher)

Weitere Angaben

Merkmal	Wert
Auswertung	
Gefährdung / Einflüsse	Aktuell keine erkennbar, eventuell frühere Intensivnutzung, relativ homogen.
Wertgesichtspunkte	Vorkommen gefährdeter Arten, relativ arten- und blütenreich, deutlich ausgegart.
Maßnahmen	Flächen weiter in der bisherigen Form nutzen.

Erhebungsbogen

B

Projekt	FFH-Monitoring	Interne Nr.	69604
		DK5 DK5-GK	8420 8422
Handlungsbedarf	Nein	DK5 - Name	Altengamme
Bearbeitung	BRA	Biotop-Nr. alt	24 76
Räumliche Abbildung	Fläche	Kartierung	04.06.2010
Anzahl Abschnitte	1	Fläche / Länge [m²/m]	11734,6506
		Breite (lineare Abb.) [m]	

Teilflächenbeschreibung

Teilflächentyp		Teilflächen-Nr.	1
Biotoptyp	Glatthafer-Wiesen (2000)	Biotoptyp	GMG
- Zusatz		- gesetzl. Grundl.	
FFH-LRT	Magere Flachland-Mähwiesen	FFH-LRT	6510
Beschreibung		Entw.potential LRT	
		Hauptfläche	Ja
		Flächenanteil	100 %
		FFH-Unters.Fläche	Nein
		Saatgutfläche	Nein

Weitere Angaben

Merkmals	Wert
Boden	
Feuchte	6 - mäßig feucht und wechselfeucht
Reaktion	6 - schwach sauer
Stickstoffgehalt	6 - mäßig stickstoffarm bis stickstoffreich
Standort, Relief	
Belichtung	7 - halbsonnig
Veg. - Zeigerwerte	
Mahdverträglichkeit	7 - gut schnittverträglich
Futterwert	5 - ausreichende Futterqualität
Anz. Giftpflanzen	2
Anz. Wechselfeuchtezeiger	8
Anz. Überschwemmungsz.	1
Veg. - Soziologie	
BfN Schlüssel	30.0.02 - Arrhenatheretalia (Gedüngte Frischwiesen und -weiden) 32 - Sedo-Scleranthetea (Lockere Sand- und Felsrasen)

FFH-Bewertungen (HH)

Lebensraumtyp / Parameter	Wertstufe A	Wertstufe B	Wertstufe C	Wert / Begründung	Z
6510-1 (HH) Magere Flachland-Mähwiesen, Glatthaferwiesen					A
Habitatstrukturen					A
Wuchsformen;	günstig	mittel	ungünstig		A
Untergräser; geschätzter Anteil	mittel	hoch	gering		A
Mittelgräser; geschätzter Anteil	mittel	mittel	gering		A
Obergräser; geschätzter Anteil	mittel	mittel	dominant		A
niedrigwüchsige Kräuter; Deckung %	> 30%	15-30%	< 15%		A
Beweidungszeiger; Deckung %	< 5%	5-20%	> 20%		A
Bestandsstruktur;	günstig	mittel	ungünstig		A
Dichte der Streuauflage;	keine	gering	hoch		B
Best.dichte vor 1. Mahd;	gering	mittel	hoch		A
dom. Einart-Bestände;	keine	gering	hoch		A
Mikrorelief;	günstig	mittel	ungünstig		B

Erhebungsbogen

B

Projekt	FFH-Monitoring	Interne Nr.	69604
		DK5 DK5-GK	8420 8422
Handlungsbedarf	Nein	DK5 - Name	Altengamme
Bearbeitung	BRA	Biotop-Nr. alt	24 76
Räumliche Abbildung	Fläche	Kartierung	04.06.2010
Anzahl Abschnitte	1	Fläche / Länge [m²/m]	11734,6506
		Breite (lineare Abb.) [m]	

FFH-Bewertungen (HH)

Lebensraumtyp / Parameter	Wertstufe A	Wertstufe B	Wertstufe C	Wert / Begründung	Z
Ameisen- / Nagerbauten; Bauten von Nagetieren, Ameisenhaufen, bewegtes Kleinrelief	hoch	mittel	gering	nachrangig bewertet	B
Beeinträchtigungen					A
Störungen des Standortes;	günstig	mittel	ungünstig		A
Nutzung;	optim.	suboptimal	schädlich		A
angrenz. Nutzung;	optim.	suboptimal	schädlich		A
Abstand zu Emittenten;	groß	gering	kein		A
Untypische Vegetationsaspekte;	günstig	mittel	ungünstig		A
Gehölze; Deckungsgrad in % oder geschätzter Anteil: dominant, hoch, mittel, gering, keine: nicht vertreten	< 10%	10-30%	> 30%		A
Nitrophyten; Deckung %	< 5%	5-25%	> 25%		A
Arten Wirtschaftsgrünl.; Deckungsgrad in % oder geschätzter Anteil: dominant, hoch, mittel, gering, keine: nicht vertreten	< 10%	10-50%	> 50%		B
Neophyten; Deckungsgrad in % oder geschätzter Anteil: dominant, hoch, mittel, gering, keine: nicht vertreten	keine	wenig	zahlreich		A
Nutzungen;	günstig	mittel	ungünstig		A
Trittschäden;	keine	gering	stark		A
Müllablagerungen;	keine	gering	stark		A
hörbarer, dauerh. Lärm;	kein	deutl.	stark		A
Arteninventar					B

FFH-Bewertungen (BFN)

1	Lebensraumtyp			
3	Arteninventar, Gesamtbewertung, 1..n - Parameter mit Kriterien A/B/C			
4	Habitatstruktur, Gesamtbewertung, 1..n - Parameter mit Kriterien A/B/C			
5	Beeinträchtigungen, Gesamtbewertung, 1..n - Parameter mit Kriterien A/B/C			
	Zustandsbewertung: AZ – Vorgabewert, Z – von AZ abweichend festgelegte Zustandsbewertung	Wert	AZ	Z
1	6510 (BFN) Magere Flachland-Mähwiesen		A	
3	Arteninventar		A	
3.2	Arteninventar Zahl LRT-typischer Arten A: 30 > Arten, Vorkommen von Arten der Roten Liste B: 15-30 Arten C: < 15 Arten		A	
3.2	Magerkeitszeiger A: >= 5 % Deckung B: >= 10 Individuen pro 1000 qm aber < 5 % Deckung C: < 10 Individuen pro 1000 qm		A	
4	Habitatstrukturen		A	
4.2	Struktur (Bewertung als Expertenvotum) A: Wiesennarbe gleichmäßig aus Ober-, Mittel- und Untergräsern aufgebaut B: Obergräser zunehmend, Mittel- und Untergräser weiterhin stark vertreten C: durch Dominanz weniger Arten monoton bzw. faziell strukturiert		A	

Projekt	FFH-Monitoring	Interne Nr.	69604
		DK5 DK5-GK	8420 8422
Handlungsbedarf	Nein	DK5 - Name	Altengamme
Bearbeitung	BRA	Biotop-Nr. alt	24 76
Räumliche Abbildung	Fläche	Kartierung	04.06.2010
Anzahl Abschnitte	1	Fläche / Länge [m²/m]	11734,6506
		Breite (lineare Abb.) [m]	

FFH-Bewertungen (BFN)

1	Lebensraumtyp				
3	Arteninventar, Gesamtbewertung, 1..n - Parameter mit Kriterien A/B/C				
4	Habitatstruktur, Gesamtbewertung, 1..n - Parameter mit Kriterien A/B/C				
5	Beeinträchtigungen, Gesamtbewertung, 1..n - Parameter mit Kriterien A/B/C				
Zustandsbewertung: AZ – Vorgabewert, Z – von AZ abweichend festgelegte Zustandsbewertung			Wert	AZ	Z
4.2	Gesamtdeckung Kräuter (%) auf basenreichen Standorten A: > 40 % B: 30 - 40 % C: < 30 %			B	
4.2	Gesamtdeckungsgrad der Kräuter (%) A: > 30 % B: 15-30 % C: < 15 % (auch höher bei einartigen Krautfazies)			A	
5	Beeinträchtigungen			A	
5.2	Deckungsgrad Verbuschung bzw. gepflanzte Gehölze (%) A: < 5 % B: 5 - 10 % C: > 10 % Aufforstung bzw. angepflanzte Gehölze (betroffener Flächenanteil in %) Bezugsraum: Erstabgrenzung des Vorkommens A: 0 B: <= 5 % (Einzelgehölze) C: > 5 %			A	
5.2	Deckungsgrad Störzeiger (%) (z. B. Eutrophierungs-, Brache- u. Beweidungszeiger, Neophyten; Arten nennen, Deckung in % angeben) A: < 5 % B: 5 - 10 % C: > 10 % direkte Schädigung der Vegetation (z. B. durch Tritt) (gutachterlich mit Begründung: Angabe zur Ursache der Schädigung und dem betroffenen Flächenanteil in %) A: nicht erkennbar bzw. max. punktuell ohne Schädigung des LRT-Vorkommens B: Beeinträchtigungen deutlich erkennbar C: erhebliche Beeinträchtigungen erkennbar, Bestand dadurch degeneriert			A	

Zeigerwerte der Pflanzenartenliste (Auswertung)

Standort	Belichtung	halbsonnig	6,8
Boden	Feuchte	frisch und mäßig frisch	5,5
	Stickstoff (N)	mäßig stickstoffarm bis stickstoffreich	5,8
	Reaktion	schwach sauer	6,1
Vegetation	Mahdverträglichkeit	gut schnittverträglich	6,8
Zeigerwerte	Futterwert	gute Futterqualität	5,5
	Wechselfeuchteanzeiger		8
	Giftpflanzen		2
	Überschw.anzeiger		1

Erhebungsbogen

B

Projekt	FFH-Monitoring	Interne Nr.	69604
		DK5 DK5-GK	8420 8422
Handlungsbedarf	Nein	DK5 - Name	Altengamme
Bearbeitung	BRA	Biotop-Nr. alt	24 76
Räumliche Abbildung	Fläche	Kartierung	04.06.2010
Anzahl Abschnitte	1	Fläche / Länge [m²/m]	11734,6506
		Breite (lineare Abb.) [m]	

Pflanzenartenliste

Gruppe / Pflanzenart	MS	M	W	Vs	St	PA	Ph	Sz	VS	V	G	cf	Rote Liste							
													§	HH	ND	SH	D			
Tracheobionta (Gefäßpflanzen)																				
Achillea millefolium (Gewöhnliche Schafgarbe)	7	z		-	-															
Achillea ptarmica (Sumpf-Schafgarbe)	7	w		-	-											V			3	
Agrostis capillaris (Rotes Straußgras)	7	z		-	-															
Alopecurus pratensis (Wiesen-Fuchsschwanz)	7	h		-	-															
Anthoxanthum odoratum (Gewöhnliches Ruchgras)	7	w		-	-															
Arrhenatherum elatius (Glatthafer)	7	z		-	-															
Bellis perennis (Ausdauerndes Gänseblümchen)	7	z		-	-															
Cardamine pratensis (Wiesen-Schaumkraut)	7	z		-	-														V	
Carex disticha (Zweizeilige Segge)	7	w		-	-											V			V	
Carex praecox (Frühe Segge)	7	w		-	-											2	3		V	
Cerastium glomeratum (Knäuel-Hornkraut)	7	w		-	-															
Cerastium holosteoides (Gewöhnliches Hornkraut)	7	w		-	-															
Cirsium arvense (Acker-Kratzdistel)	7	w		-	-															
Crepis capillaris (Grüner Pippau)	7	w		-	-															
Dactylis glomerata (Wiesen-Knäuelgras)	7	z		-	-															
Draba verna (Frühlings-Hungerblümchen)	7	w		-	-															
Elymus repens (Gewöhnliche Quecke)	7	z		-	-															
Euphorbia palustris (Sumpf-Wolfsmilch)	7	w		-	-											b	1	2	1	3
Festuca pratensis (Wiesen-Schwingel)	7	w		-	-															
Lathyrus pratensis (Wiesen-Platterbse)	7	w		-	-															
Lolium perenne (Ausdauerndes Weidelgras)	7	z		-	-															
Lychnis flos-cuculi (Kuckucks-Lichtnelke)	7	z		-	-														3	
Myosotis discolor (Buntes vergissmeinnicht)	7	w		-	-											3		V	V	
Phalaris arundinacea (Rohr-Glanzgras)	7	w		-	-															
Phleum pratense (Wiesen-Lieschgras)	7	z		-	-															
Plantago lanceolata (Spitz-Wegerich)	7	z		-	-															
Poa pratensis (Wiesen-Rispengras)	7	z		-	-															
Poa trivialis (Gewöhnliches Rispengras)	7	h		-	-															
Ranunculus acris (Scharfer Hahnenfuß)	7	w		-	-															
Ranunculus repens (Kriechender Hahnenfuß)	7	w		-	-															
Rumex acetosa (Großer Sauerampfer)	7	z		-	-															
Rumex crispus (Krauser Ampfer)	7	w		-	-															
Rumex thysiflorus (Straußblütiger Ampfer)	7	w		-	-															
Scorzoneroides autumnalis (Herbst-Löwenzahn)	7	z		-	-															
Symphytum officinale (Echter Beinwell)	7	w		-	-															
Tanacetum vulgare (Rainfarn)	7	z		-	-															
Taraxacum spec. (Löwenzahn)	7	w		-	-															
Trifolium dubium (Kleiner Klee)	7	h		-	-															
Trifolium pratense (Rot-Klee)	7	w		-	-															
Trifolium repens (Weiß-Klee)	7	z		-	-															
Veronica arvensis (Feld-Ehrenpreis)	7	w		-	-															
Vicia cracca (Vogel-Wicke)	7	z		-	-															
Vicia hirsuta (Rauhhaarige Wicke)	7	z		-	-															
Vicia tetrasperma (Viersamige Wicke)	7	w		-	-															

Erhebungsbogen

B

Projekt	FFH-Monitoring	Interne Nr.	69604
		DK5 DK5-GK	8420 8422
Handlungsbedarf	Nein	DK5 - Name	Altengamme
Bearbeitung	BRA	Biotop-Nr. alt	24 76
Räumliche Abbildung	Fläche	Kartierung	04.06.2010
Anzahl Abschnitte	1	Fläche / Länge [m²/m]	11734,6506
		Breite (lineare Abb.) [m]	

Pflanzenartenliste

Gruppe / Pflanzenart	MS	M	W	Vs	St	PA	Ph	Sz	VS	V	G	cf	§	Rote Liste			
														HH	ND	SH	D
Anzahl Rote Liste Arten														5	2	6	3
Anzahl Arten														44			

MS: Mengensystem; M: Mengenangabe, W: Bewertung der Art (FFH-Monitoring), Vs: Vegetationsschicht, St: Status, PA: Autor Phänologie; Ph: Phänologie, Sz: Soziabilität, VS: Vitalitätssystem; V: Vitalität, G: Geschlecht, cf: unsichere Bestimmung, §: Schutz nach BNatSchG, HH: Rote Liste Hamburg, Nds: Rote Liste Niedersachsen, SH: Rote Liste Schleswig-Holstein, D: Rote Liste Deutschland