

Erhebungsbogen

B

Projekt	Biotopkartierung Hamburg	Interne Nr.	69582
		DK5 DK5-GK	8420 8422
Handlungsbedarf	Nein	DK5 - Name	Altengamme
Bearbeitung	SCÖ	Biotop-Nr. alt	23 75
Räumliche Abbildung	Fläche	Kartierung	27.09.2005
Anzahl Abschnitte	1	Fläche / Länge [m²/m]	14626,2813
		Breite (lineare Abb.) [m]	

Gesetzlicher Schutz kein gesetzl. Schutz **kein gesetzlich geschütztes Biotop** **Schutz nur teilweise** **Nein**

Gesamtbewertung	5	Noch wertvoll, gut entwicklungsfähig
– Alter	5	Biotop mittleren Alters, 20 bis 50 Jahre
– Belastungsgrad	5	Flächenhaft mittlere oder örtlich starke Belastung
– Ökolog. Funktion	7	Sehr hohe Bedeutung in einem Biotopkomplex, für den lokalen Biotopverbund oder als Puffer
– Seltenheit	6	Seltener Biotoptyp, ohne seltene oder bedrohte Pflges., ungesättigtes Artenspektrum, reliktsche RL-Arten

Bestandsbeschreibung

Extensiv genutzte Wiese im episodischen Überflutungsbereich der Elbe. Der Bewuchs ist relativ arten- und blütenreich. Die zentral gelegenen Flächen sind mager und niederwüchsig, zu den Randbereichen hin werden die Standorte feuchter und die Vegetation nitrophytischer. Von Quecke und anderen Gräsern sowie stellenweise Rotklee geprägte Vegetationszusammensetzung.
Die Wiese ist als Wiesenfuchsschwanzwiese einzustufen und daher als FFH-LRT 6510-2 besonders geschützt.

Vorkommen an Biotoptypen

1	TF	Typ	HF	F.Anteil
2	BTYP	Biotoptyp		- gesetzl. Grundl.
3	Zusatz	Zusatz zum Biotoptypen		
4	LRT	Lebensraumtyp		
1	1		Ja	100 %
2	GMM	Wiesen-Fuchsschwanz-Wiesen (2000)		
4	kein LRT	kein Lebensraumtyp nach FFH-Richtlinie		

Räumliche Lage

Lagebeschreibung	Südlich Altengammer Hauptdeich		
Nachbarnutzung/en	Priel, Intensivgrünland		
Rechtswert (X)	584191	Hochwert (Y)	5920317
Bezirk	Bergedorf	Naturraum	Vier- und Marschlande (673.10)
Stadtteil (OT-Nr.)	Altengamme (605)	Gemarkung	Altengamme (602)
Digitaler Grünplan	<input type="checkbox"/> Hafengesamtgebiet	<input type="checkbox"/> Ramsargebiet	<input type="checkbox"/> EG-Vogelschutzgeb.
Ausgleichsflächen	<input checked="" type="checkbox"/> Biosphärenreservat	<input type="checkbox"/> Nationalpark	<input type="checkbox"/>
NSG / ND / LSG	NSG Borghorster Elblandschaft [HH-606 / Anteil: 100%]		
FFH-GEBIET	Borghorster Elblandschaft [DE 2527-303 / Anteil: 100%]		
Wasserschutzgebiet			

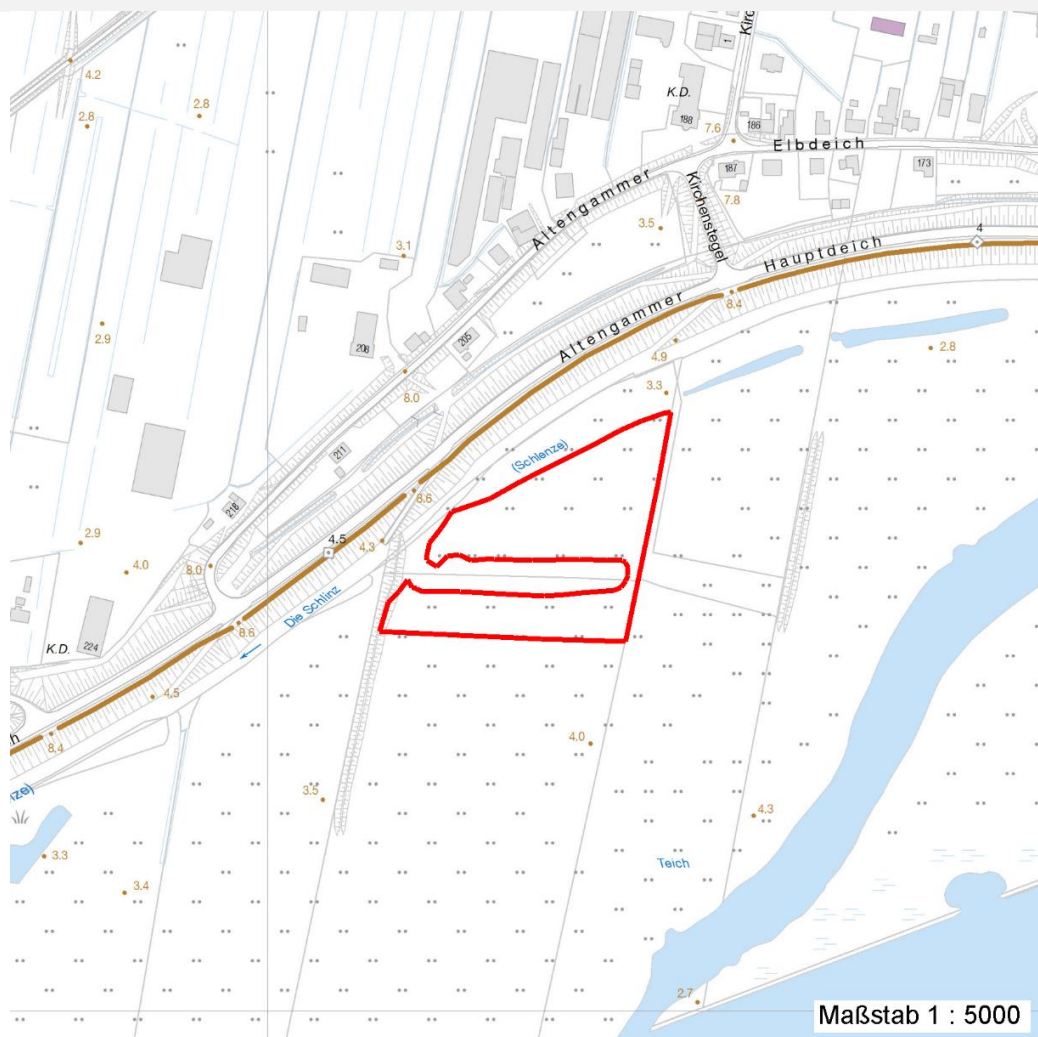
Erhebungsbogen

B

Projekt	Biotopkartierung Hamburg		Interne Nr.	69582	
			DK5 DK5-GK	8420	8422
Handlungsbedarf	Nein		DK5 - Name	Altengamme	
Bearbeitung	SCÖ	Kopie	Nein	Biotop-Nr. alt	23 75
Räumliche Abbildung	Fläche		Kartierung	27.09.2005	
Anzahl Abschnitte	1		Fläche / Länge [m²/m]	14626,2813	
			Breite (lineare Abb.) [m]		

Räumliche Lage

Karte



Weitere Erhebungsbögen

Interne Nr.	Interne Nr. Zuordnung	DK5	Biotop-Nr.	Kartierung	Zuordnung	DK5 (GK)	Biotop-Nr. (alt)
69582	69619	8420	23	04.07.1997	K	8422	75
69582	69583	8420	23	04.06.2010	K	8422	75
69582	82226	8420	23	06.09.2012	K	8422	75
69582	69502	8420	162	04.07.1997	/	8422	10097

Zuordnung: N = nachfolgende Kartierung, K = weitere Kartierungen (zeitlich vorher oder nachher)

Foto

Interne Nr.	Index	Dateiname	Aufnahmerichtung
22450	0	8420_23_270905_1.JPG	

Erhebungsbogen

B

Projekt	Biotopkartierung Hamburg	Interne Nr.	69582
		DK5 DK5-GK	8420 8422
Handlungsbedarf	Nein	DK5 - Name	Altengamme
Bearbeitung	SCÖ	Biotop-Nr. alt	23 75
Räumliche Abbildung	Fläche	Kartierung	27.09.2005
Anzahl Abschnitte	1	Fläche / Länge [m²/m]	14626,2813
		Breite (lineare Abb.) [m]	

Weitere Angaben

Merkmal	Wert
Auswertung	
Gefährdung / Einflüsse	Überflutung durch Elbe-Hochwasser
Wertgesichtspunkte	Relativ artenreich, keine seltenen Arten
Ziele der Entwicklung	Erhaltung des Biotopes
Maßnahmen	im Herbst nachmähen, um die Entwicklung zum Klimaxstadium zu beschleunigen und die Ansiedlung von Stromtalpflanzen zu ermöglichen. 3 x mähen/Jahr; späte letzte Mahd

Foto

Fotodatei	8420_23_270905_1.JPG	Fotodatei	
Bildbeschreibung		Bildbeschreibung	
Aufnahmerichtung		Aufnahmerichtung	



Teilflächenbeschreibung

Teilflächentyp		Teilflächen-Nr.	1
Biotoptyp	Wiesen-Fuchsschwanz-Wiesen (2000)	Biotoptyp	GMM
- Zusatz		- gesetzl. Grundl.	
FFH-LRT	kein Lebensraumtyp nach FFH-Richtlinie	FFH-LRT	kein LRT
Beschreibung		Entw.potential LRT	
Standort: Wiese		Hauptfläche	Ja
		Flächenanteil	100 %
		FFH-Unters.Fläche	Nein
		Saatgutfläche	Nein

Erhebungsbogen

B

Projekt	Biotopkartierung Hamburg		Interne Nr.	69582	
			DK5 DK5-GK	8420	8422
Handlungsbedarf	Nein		DK5 - Name	Altengamme	
Bearbeitung	SCÖ	Kopie	Nein	Biotop-Nr. alt	23 75
Räumliche Abbildung	Fläche		Kartierung	27.09.2005	
Anzahl Abschnitte	1		Fläche / Länge [m²/m]	14626,2813	
			Breite (lineare Abb.) [m]		

Weitere Angaben

Merkmal	Wert
Boden	
Feuchte	6 - mäßig feucht und wechselfeucht
Stickstoffgehalt	6 - mäßig stickstoffarm bis stickstoffreich
Standort, Relief	
Relief	eben
Belichtung	8 - sonnig
Veg. - Deckg./Ant.	
Gesamt	100 %
1. Krautschicht	100 %
Veg. - Höhe	
Gesamt, durchschn.	0.70 m

Zeigerwerte der Pflanzenartenliste (Auswertung)

Standort	Belichtung	halbsonnig	7,1
Boden	Feuchte	mäßig feucht und wechselfeucht	5,6
	Stickstoff (N)	mäßig stickstoffarm bis stickstoffreich	6,4
	Reaktion	schwach sauer	6,5
Vegetation	Mahdverträglichkeit	gut schnittverträglich	7,3
Zeigerwerte	Futterwert	gute Futterqualität	6
	Wechselfeuchteanzeiger		4
	Giftpflanzen		1
	Überschw.anzeiger		0

Pflanzenartenliste

Gruppe / Pflanzenart	MS	M	W	Vs	St	PA	Ph	Sz	VS	V	G	cf	§	Rote Liste			
														HH	ND	SH	D
Tracheobionta (Gefäßpflanzen)																	
Achillea millefolium (Gewöhnliche Schafgarbe)	7	w		K1													
Agrostis capillaris (Rotes Straußgras)	7	w		K1													
Alopecurus pratensis (Wiesen-Fuchsschwanz)	7	z		K1													
Arrhenatherum elatius (Glatthafer)	7	z		K1													
Bellis perennis (Ausdauerndes Gänseblümchen)	7	z		K1													
Elymus repens (Gewöhnliche Quecke)	7	h		K1													
Equisetum palustre (Sumpf-Schachtelhalm)	7	w		K1													
Festuca rubra agg. (Artengruppe Rot-Schwengel)	7	w		K1													
Lolium perenne (Ausdauerndes Weidelgras)	7	z		K1													
Pericaria amphibia (Wasser-Knöterich)	7	w		K1													
Phalaris arundinacea (Rohr-Glanzgras)	7	z		K1													
Phleum pratense (Wiesen-Lieschgras)	7	z		K1													
Plantago lanceolata (Spitz-Wegerich)	7	z		K1													
Poa pratensis (Wiesen-Rispengras)	7	z		K1													
Potentilla reptans (Kriechendes Fingerkraut)	7	w		K1													
Ranunculus repens (Kriechender Hahnenfuß)	7	w		K1													
Rumex acetosa (Großer Sauerampfer)	7	w		K1													
Rumex thyrsoiflorus (Straußblütiger Ampfer)	7	w		K1													

Erhebungsbogen

B

Projekt	Biotopkartierung Hamburg	Interne Nr.	69582
		DK5 DK5-GK	8420 8422
Handlungsbedarf	Nein	DK5 - Name	Altengamme
Bearbeitung	SCÖ	Biotop-Nr. alt	23 75
Räumliche Abbildung	Fläche	Kartierung	27.09.2005
Anzahl Abschnitte	1	Fläche / Länge [m²/m]	14626,2813
		Breite (lineare Abb.) [m]	

Pflanzenartenliste

Gruppe / Pflanzenart	MS	M	W	Vs	St	PA	Ph	Sz	VS	V	G	cf	§	Rote Liste				
														HH	ND	SH	D	
Scorzoneroides autumnalis (Herbst-Löwenzahn)	7	w		K1														
Taraxacum spec. (Löwenzahn)	7	z		K1														
Trifolium pratense (Rot-Klee)	7	z		K1														
Trifolium repens (Weiß-Klee)	7	z		K1														
Vicia cracca (Vogel-Wicke)	7	w		K1														
Anzahl Rote Liste Arten																		
Anzahl Arten													23					

MS: Mengensystem; M: Mengenangabe, W: Bewertung der Art (FFH-Monitoring), Vs: Vegetationsschicht, St: Status, PA: Autor Phänologie; Ph: Phänologie, Sz: Soziabilität, VS: Vitalitätssystem; V: Vitalität, G: Geschlecht, cf: unsichere Bestimmung, §: Schutz nach BNatSchG, HH: Rote Liste Hamburg, Nds: Rote Liste Niedersachsen, SH: Rote Liste Schleswig-Holstein, D: Rote Liste Deutschland