

Erhebungsbogen

B

Projekt	FFH-Monitoring	Interne Nr.	69583
		DK5 DK5-GK	8420 8422
Handlungsbedarf	Nein	DK5 - Name	Altengamme
Bearbeitung	BRA	Biotop-Nr. alt	23 75
Räumliche Abbildung	Fläche	Kartierung	04.06.2010
Anzahl Abschnitte	1	Fläche / Länge [m²/m]	14626,2813
		Breite (lineare Abb.) [m]	

Gesetzlicher Schutz **_ kein gesetzl. Schutz kein gesetzlich geschütztes Biotop** **Schutz nur teilweise** **Nein**

Gesamtbewertung	7	Besonders wertvoll
– Alter	7	Biotop hohen Alters, 100 bis 200 Jahre
– Belastungsgrad	7	Flächenhaft geringe oder Vorbelastung mit schwachem Einfluß
– Ökolog. Funktion	7	Sehr hohe Bedeutung in einem Biotopkomplex, für den lokalen Biotopverbund oder als Puffer
– Seltenheit	7	Seltener Biotoptyp, mit seltenen oder bedrohten Pflges., gesättigtes Artenspektrum, einige RL-Arten

Bestandsbeschreibung

Relativ magere Fuchschwanz- bzw. Kammgraswiese. Mit mäßig dichtem Bestand aus Obergräsern. In den Randbereichen und im Westen etwas wüchsiger, im Osten mit sehr mageren, offenen, blütenreichen Teilbereichen. Mit hohen Anteilen von Wiesen-Fuchsschwanz, Kammgras, Rispengras, aber auch Weidelgras. Daneben mit meist relativ dichtem Bestand aus verschiedenen Leguminosenarten, v.a. Kleiner Klee und Wiesenklee. Mäßig artenreich, ohne Vorkommen seltener Arten, jedoch blütenreich und als Insekten-Lebensraum, auch als Brutvogel-Lebensraum geeignet.

Vorkommen an Biotoptypen

1	TF	Typ	HF	F.Anteil
2	BTYP	Biotoptyp		- gesetzl. Grundl.
3	Zusatz	Zusatz zum Biotoptypen		
4	LRT	Lebensraumtyp		
1	1		Ja	100 %
2	GMM	Wiesen-Fuchsschwanz-Wiesen (2000)		
4	6510	Magere Flachland-Mähwiesen		

Räumliche Lage

Lagebeschreibung	Altengammer Vorland		
Nachbarnutzung/en	Grünland, Priel		
Rechtswert (X)	584191	Hochwert (Y)	5920317
Bezirk	Bergedorf	Naturraum	Vier- und Marschlande (673.10)
Stadtteil (OT-Nr.)	Altengamme (605)	Gemarkung	Altengamme (602)
Digitaler Grünplan	<input type="checkbox"/> Hafengesamtgebiet	<input type="checkbox"/> Ramsargebiet	<input type="checkbox"/> EG-Vogelschutzgeb.
Ausgleichsflächen	<input checked="" type="checkbox"/> Biosphärenreservat	<input type="checkbox"/> Nationalpark	<input type="checkbox"/>
NSG / ND / LSG	NSG Borghorster Elblandschaft [HH-606 / Anteil: 100%]		
FFH-GEBIET	Borghorster Elblandschaft [DE 2527-303 / Anteil: 100%]		
Wasserschutzgebiet			

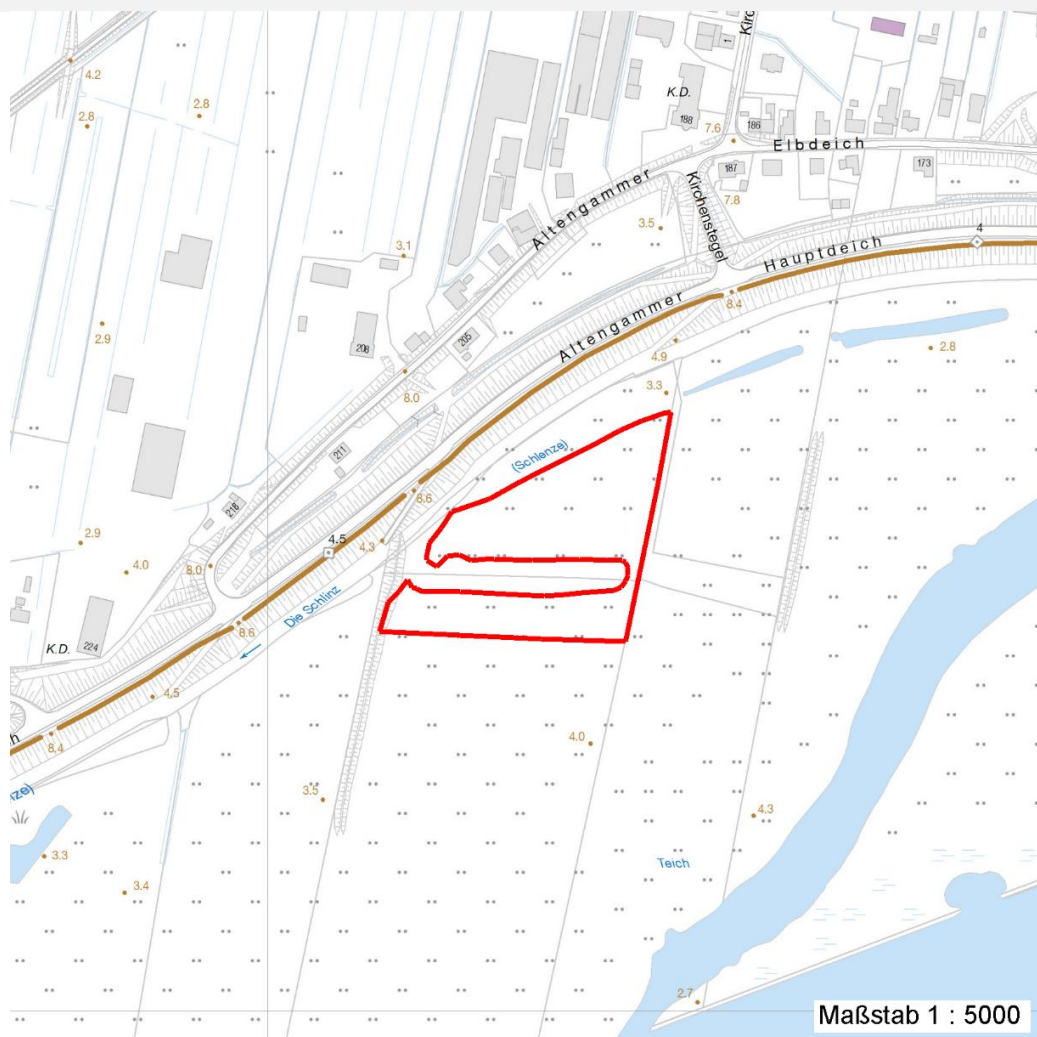
Erhebungsbogen

B

Projekt	FFH-Monitoring	Interne Nr.	69583
		DK5 DK5-GK	8420 8422
Handlungsbedarf	Nein	DK5 - Name	Altengamme
Bearbeitung	BRA	Biotop-Nr. alt	23 75
Räumliche Abbildung	Fläche	Kartierung	04.06.2010
Anzahl Abschnitte	1	Fläche / Länge [m²/m]	14626,2813
		Breite (lineare Abb.) [m]	

Räumliche Lage

Karte



Weitere Erhebungsbögen

Interne Nr.	Interne Nr. Zuordnung	DK5	Biotop-Nr.	Kartierung	Zuordnung	DK5 (GK)	Biotop-Nr. (alt)
69583	69619	8420	23	04.07.1997	K	8422	75
69583	69582	8420	23	27.09.2005	K	8422	75
69583	82226	8420	23	06.09.2012	K	8422	75

Zuordnung: N = nachfolgende Kartierung, K = weitere Kartierungen (zeitlich vorher oder nachher)

Weitere Angaben

Merkmal	Wert
Auswertung Gefährdung / Einflüsse	Noch relativ wirtschaftsgrünland-typisch. In Teilen noch recht nährstoffreich, aus Einsaat entstanden, nur mäßig artenreich, etwas unternutzt, v.a. in der südlichen Teilfläche.

Erhebungsbogen

B

Projekt	FFH-Monitoring	Interne Nr.	69583
		DK5 DK5-GK	8420 8422
Handlungsbedarf	Nein	DK5 - Name	Altengamme
Bearbeitung	BRA	Biotop-Nr. alt	23 75
Räumliche Abbildung	Fläche	Kartierung	04.06.2010
Anzahl Abschnitte	1	Fläche / Länge [m²/m]	14626,2813
		Breite (lineare Abb.) [m]	

Weitere Angaben

Merkmal	Wert
Wertgesichtspunkte	In Teilen sehr blütenreich, etwas ausgehagert, mit Ansiedlungsmöglichkeiten auch für seltenere Stromtalarten.
Maßnahmen	Mäßig artenreich, blütenreich, als Insekten-Lebensraum geeignet. Noch etwas weiter aushagern, 1. Schnitt konsequent betreiben und etwas vorverlegen, v.a. die Randbereiche müssen kräftiger ausgehagert werden.

Teilflächenbeschreibung

Teilflächentyp		Teilflächen-Nr.	1
Biotoptyp	Wiesen-Fuchsschwanz-Wiesen (2000)	Biotoptyp	GMM
- Zusatz		- gesetzl. Grundl.	
FFH-LRT	Magere Flachland-Mähwiesen	FFH-LRT	6510
Beschreibung		Entw.potential LRT	
		Hauptfläche	Ja
		Flächenanteil	100 %
		FFH-Unters.Fläche	Nein
		Saatgutfläche	Nein

Weitere Angaben

Merkmal	Wert
Boden	
Feuchte	5 - frisch und mäßig frisch
Reaktion	6 - schwach sauer
Stickstoffgehalt	5 - mäßig stickstoffarm
Standort, Relief	
Belichtung	7 - halbsonnig
Veg. - Zeigerwerte	
Mahdverträglichkeit	7 - gut schnittverträglich
Futterwert	5 - ausreichende Futterqualität
Anz. Giftpflanzen	1
Anz. Wechselfeuchtezeiger	3
Anz. Überschwemmungsz.	0
Veg. - Soziologie	
BfN Schlüssel	30.0.02 - Arrhenatheretalia (Gedüngte Frischwiesen und -weiden) 32 - Sedo-Scleranthetea (Lockere Sand- und Felsrasen)

FFH-Bewertungen (HH)

Lebensraumtyp / Parameter	Wertstufe A	Wertstufe B	Wertstufe C	Wert / Begründung	Z
6510-2 (HH) Magere Flachland-Mähwiesen, Fuchsschwanzwiesen					B
Habitatstrukturen					B
Wuchsformen;	günstig	mittel	ungünstig		B
Untergräser; geschätzter Anteil	gering	gering	gering		B
Mittelgräser; geschätzter Anteil	hoch	gering	gering		B
Obergräser; geschätzter Anteil	hoch	dom.	dominant		B
Beweidungszeiger; Deckung %	< 5%	5-20%	> 20%		B

Erhebungsbogen

B

Projekt	FFH-Monitoring	Interne Nr.	69583
		DK5 DK5-GK	8420 8422
Handlungsbedarf	Nein	DK5 - Name	Altengamme
Bearbeitung	BRA	Biotop-Nr. alt	23 75
Räumliche Abbildung	Fläche	Kartierung	04.06.2010
Anzahl Abschnitte	1	Fläche / Länge [m²/m]	14626,2813
		Breite (lineare Abb.) [m]	

FFH-Bewertungen (HH)

Lebensraumtyp / Parameter	Wertstufe A	Wertstufe B	Wertstufe C	Wert / Begründung	Z
Bestandsstruktur;	günstig	mittel	ungünstig		B
Dichte der Streuauflage;	keine	gering	hoch		B
Best.dichte vor 1. Mahd;	gering	mittel	hoch		B
dom. Einart-Bestände;	keine	gering	hoch		A
Mikrorelief;	günstig	mittel	ungünstig		B
nasse u. frische Stellen; Flutrinnen,	hoch	mittel	gering		B
Senken, Tümpel, höher gelegene					
Bänke					
Auentyp. Mikrorelief; Flutrinnen,	hoch	mittel	gering		C
Senken, Tümpel, höher gelegene					
Bänke					
Naturnähe des Überflutungsregimes;	günstig	mittel	ungünstig		B
Überflutungshäufigkeit;	jährl.	seltene	nie		B
Beeinträchtigungen					A
Störungen des Standortes;	günstig	mittel	ungünstig		A
Nutzung;	optim.	suboptimal	schädlich		B
angrenz. Nutzung;	optim.	suboptimal	schädlich		A
Entwässerung;	optim.	suboptimal	schädlich		B
Abstand zu Emittenten;	groß	gering	kein		A
Untypische Vegetationsaspekte;	günstig	mittel	ungünstig		A
Nitrophyten; Deckung %	< 5%	5-25%	> 25%		A
Flutrasen (Verdichtung); Deckungsgrad	< 5%	5-25%	> 25%		A
in % oder geschätzter Anteil:					
dominant, hoch, mittel, gering, keine:					
nicht vertreten					
Neophyten; Deckungsgrad in % oder	keine	wenig	zahlreich		A
geschätzter Anteil: dominant, hoch,					
mittel, gering, keine: nicht vertreten					
Nutzungen;	günstig	mittel	ungünstig		A
Trittschäden;	keine	gering	stark		A
Müllablagerungen;	keine	gering	stark		A
hörbarer, dauerh. Lärm;	kein	deutl.	stark		A
Arteninventar					B

FFH-Bewertungen (BFN)

		Wert	AZ	Z
1	Lebensraumtyp			
3	Arteninventar , Gesamtbewertung, 1..n - Parameter mit Kriterien A/B/C			
4	Habitatstruktur , Gesamtbewertung, 1..n - Parameter mit Kriterien A/B/C			
5	Beeinträchtigungen , Gesamtbewertung, 1..n - Parameter mit Kriterien A/B/C			
	Zustandsbewertung: AZ – Vorgabewert , Z – von AZ abweichend festgelegte Zustandsbewertung			
1	6510 (BFN) Magere Flachland-Mähwiesen		B	
3	Arteninventar		B	
3.2	Arteninventar Zahl LRT-typischer Arten			
	A: 30 > Arten, Vorkommen von Arten der Roten Liste			
	B: 15-30 Arten		B	
	C: < 15 Arten			
3.2	Magerkeitszeiger			

Projekt	FFH-Monitoring	Interne Nr.	69583
		DK5 DK5-GK	8420 8422
Handlungsbedarf	Nein	DK5 - Name	Altengamme
Bearbeitung	BRA	Biotop-Nr. alt	23 75
Räumliche Abbildung	Fläche	Kartierung	04.06.2010
Anzahl Abschnitte	1	Fläche / Länge [m²/m]	14626,2813
		Breite (lineare Abb.) [m]	

FFH-Bewertungen (BFN)

		Wert	AZ	Z
1	Lebensraumtyp			
3	Arteninventar , Gesamtbewertung, 1..n - Parameter mit Kriterien A/B/C			
4	Habitatstruktur , Gesamtbewertung, 1..n - Parameter mit Kriterien A/B/C			
5	Beeinträchtigungen , Gesamtbewertung, 1..n - Parameter mit Kriterien A/B/C			
	Zustandsbewertung: AZ – Vorgabewert , Z – von AZ abweichend festgelegte Zustandsbewertung			
	A: >= 5 % Deckung			
	B: >= 10 Individuen pro 1000 qm aber < 5 % Deckung		B	
	C: < 10 Individuen pro 1000 qm			
4	Habitatstrukturen		B	
4.2	Struktur (Bewertung als Expertenvotum)			
	A: Wiesennarbe gleichmäßig aus Ober-, Mittel- und Untergräsern aufgebaut			
	B: Obergräser zunehmend, Mittel- und Untergräser weiterhin stark vertreten		B	
	C: durch Dominanz weniger Arten monoton bzw. faziell strukturiert			
4.2	Gesamtdeckung Kräuter (%) auf basenreichen Standorten			
	A: > 40 %		A	
	B: 30 - 40 %			
	C: < 30 %			
4.2	Gesamtdeckungsgrad der Kräuter (%)			
	A: > 30 %		A	
	B: 15-30 %			
	C: < 15 % (auch höher bei einartigen Krautfazies)			
5	Beeinträchtigungen		A	
5.2	Deckungsgrad Verbuschung bzw. gepflanzte Gehölze (%)			
	A: < 5 %		A	
	B: 5 - 10 %			
	C: > 10 %			
	Aufforstung bzw. angepflanzte Gehölze (betroffener Flächenanteil in %) Bezugsraum: Erstabgrenzung des Vorkommens			
	A: 0		A	
	B: <= 5 % (Einzelgehölze)			
	C: > 5 %			
5.2	Deckungsgrad Störzeiger (%) (z. B. Eutrophierungs-, Brache- u. Beweidungszeiger, Neophyten; Arten nennen, Deckung in % angeben)			
	A: < 5 %		A	
	B: 5 - 10 %			
	C: > 10 %			
	direkte Schädigung der Vegetation (z. B. durch Tritt) (gutachterlich mit Begründung: Angabe zur Ursache der Schädigung und dem betroffenen Flächenanteil in %)			
	A: nicht erkennbar bzw. max. punktuell ohne Schädigung des LRT-Vorkommens		A	
	B: Beeinträchtigungen deutlich erkennbar			
	C: erhebliche Beeinträchtigungen erkennbar, Bestand dadurch degeneriert			

Erhebungsbogen

B

Projekt	FFH-Monitoring	Interne Nr.	69583
		DK5 DK5-GK	8420 8422
Handlungsbedarf	Nein	DK5 - Name	Altengamme
Bearbeitung	BRA	Biotop-Nr. alt	23 75
Räumliche Abbildung	Fläche	Kartierung	04.06.2010
Anzahl Abschnitte	1	Fläche / Länge [m²/m]	14626,2813
		Breite (lineare Abb.) [m]	

Zeigerwerte der Pflanzenartenliste (Auswertung)

Standort	Belichtung	halbsonnig	7,1
Boden	Feuchte	frisch und mäßig frisch	5,2
	Stickstoff (N)	mäßig stickstoffarm	4,9
	Reaktion	schwach sauer	5,9
Vegetation	Mahdverträglichkeit	gut schnittverträglich	7,1
Zeigerwerte	Futterwert	ausreichende Futterqualität	5,4
	Wechselfeuchteanzeiger		3
	Giftpflanzen		1
	Überschw.anzeiger		0

Pflanzenartenliste

Gruppe / Pflanzenart	MS	M	W	Vs	St	PA	Ph	Sz	VS	V	G	cf	§	Rote Liste			
														HH	ND	SH	D
Tracheobionta (Gefäßpflanzen)																	
Achillea millefolium (Gewöhnliche Schafgarbe)	7	z		-	-												
Agrostis capillaris (Rotes Straußgras)	7	w		-	-												
Agrostis stolonifera (Ausläufer-Straußgras)	7	w		-	-												
Alopecurus pratensis (Wiesen-Fuchsschwanz)	7	h		-	-												
Anthoxanthum odoratum (Gewöhnliches Ruchgras)	7	z		-	-												
Arrhenatherum elatius (Glatthafer)	7	w		-	-												
Bellis perennis (Ausdauerndes Gänseblümchen)	7	h		-	-												
Bromus hordeaceus (Weiche Tresse)	7	z		-	-												
Capsella bursa-pastoris (Gewöhnliches Hirtentäschel)	7	w		-	-												
Cardamine pratensis (Wiesen-Schaumkraut)	7	w		-	-										V		
Cerastium holosteoides (Gewöhnliches Hornkraut)	7	z		-	-												
Cynosurus cristatus (Gewöhnliches Kammgras)	7	h		-	-										V		
Dactylis glomerata (Wiesen-Knäuelgras)	7	w		-	-												
Draba verna (Frühlings-Hungerblümchen)	7	z		-	-												
Elymus repens (Gewöhnliche Quecke)	7	w		-	-												
Festuca pratensis (Wiesen-Schwingel)	7	h		-	-												
Festuca rubra (Rot-Schwingel)	7	w		-	-												
Holcus lanatus (Wolliges Honiggras)	7	w		-	-												
Lathyrus pratensis (Wiesen-Platterbse)	7	w		-	-												
Lolium perenne (Ausdauerndes Weidelgras)	7	w		-	-												
Persicaria amphibia (Wasser-Knöterich)	7	w		-	-												
Phleum pratense (Wiesen-Lieschgras)	7	w		-	-												
Plantago lanceolata (Spitz-Wegerich)	7	z		-	-												
Poa angustifolia (Schmalblättriges Rispengras)	7	h		-	-									D	G		
Poa trivialis (Gewöhnliches Rispengras)	7	z		-	-												
Ranunculus acris (Scharfer Hahnenfuß)	7	w		-	-												
Ranunculus repens (Kriechender Hahnenfuß)	7	w		-	-												
Rumex acetosa (Großer Sauerampfer)	7	w		-	-												
Taraxacum spec. (Löwenzahn)	7	z		-	-												
Trifolium dubium (Kleiner Klee)	7	h		-	-												
Trifolium pratense (Rot-Klee)	7	z		-	-												
Veronica arvensis (Feld-Ehrenpreis)	7	z		-	-												
Vicia angustifolia (Schmalblättrige Wicke)	7	w		-	-												

Erhebungsbogen

B

Projekt	FFH-Monitoring	Interne Nr.	69583
		DK5 DK5-GK	8420 8422
Handlungsbedarf	Nein	DK5 - Name	Altengamme
Bearbeitung	BRA	Biotop-Nr. alt	23 75
Räumliche Abbildung	Fläche	Kartierung	04.06.2010
Anzahl Abschnitte	1	Fläche / Länge [m²/m]	14626,2813
		Breite (lineare Abb.) [m]	

Pflanzenartenliste

Gruppe / Pflanzenart	MS	M	W	Vs	St	PA	Ph	Sz	VS	V	G	cf	Rote Liste					
													§	HH	ND	SH	D	
Vicia hirsuta (Rauhhaarige Wicke)	7	z		-	-													
Vicia tetrasperma (Viersamige Wicke)	7	w		-	-													
Anzahl Rote Liste Arten													2	2				
Anzahl Arten													35					

MS: Mengensystem; M: Mengenangabe, W: Bewertung der Art (FFH-Monitoring), Vs: Vegetationsschicht, St: Status, PA: Autor Phänologie; Ph: Phänologie, Sz: Soziabilität, VS: Vitalitätssystem; V: Vitalität, G: Geschlecht, cf: unsichere Bestimmung, §: Schutz nach BNatSchG, HH: Rote Liste Hamburg, Nds: Rote Liste Niedersachsen, SH: Rote Liste Schleswig-Holstein, D: Rote Liste Deutschland