

Erhebungsbogen

B

Projekt	Biotopkartierung Hamburg	Interne Nr.	69630
		DK5 DK5-GK	8420 8422
Handlungsbedarf	Nein	DK5 - Name	Altengamme
Bearbeitung	BRA	Biotop-Nr. alt	21 54
Räumliche Abbildung	Fläche	Kartierung	20.09.1997
Anzahl Abschnitte	2	Fläche / Länge [m²/m]	8805,9535
		Breite (lineare Abb.) [m]	

Gesetzlicher Schutz _ kein gesetzl. Schutz kein gesetzlich geschütztes Biotop **Schutz nur teilweise** Nein

Gesamtbewertung 7 Besonders wertvoll

- Alter
- Belastungsgrad
- Ökolog. Funktion
- Seltenheit

Bestandsbeschreibung

Text von 1982 wurde geprüft und wenig verändert übernommen:
 Südexponierte, trockene Deichböschung mit gut ausgebildeter, artenreicher Grasflur und einzelnen kleinen Weißdornbüschen. Bestandsbildend sind Glatthafer, Knautgras und Rot-Schwingel, partiell dominiert Reitgras. In der Narbe finden sich reichlich Weinbergslauch, Echtes Labkraut und Zypressenwolfsmilch. Auf einer geschotterten Wegrampe Nickende Distel und Schafgarbe. Reichhaltiger Insektenbiotop!

Vorkommen an Biotoptypen

1	TF	Typ	HF	F.Anteil
2	BTYP	Biotoptyp		- gesetzl. Grundl.
3	Zusatz	Zusatz zum Biotoptypen		
4	LRT	Lebensraumtyp		
1	1		Ja	90 %
2	AKT	Halbruderale Gras- und Staudenflur trockener Standorte (2000)		
3	+	besonders gute Ausprägung (struktur- oder artenreich, intakt, naturnah) (+)		
1	2			10 %
2	HM	Mesophiles Gebüsch (2000)		

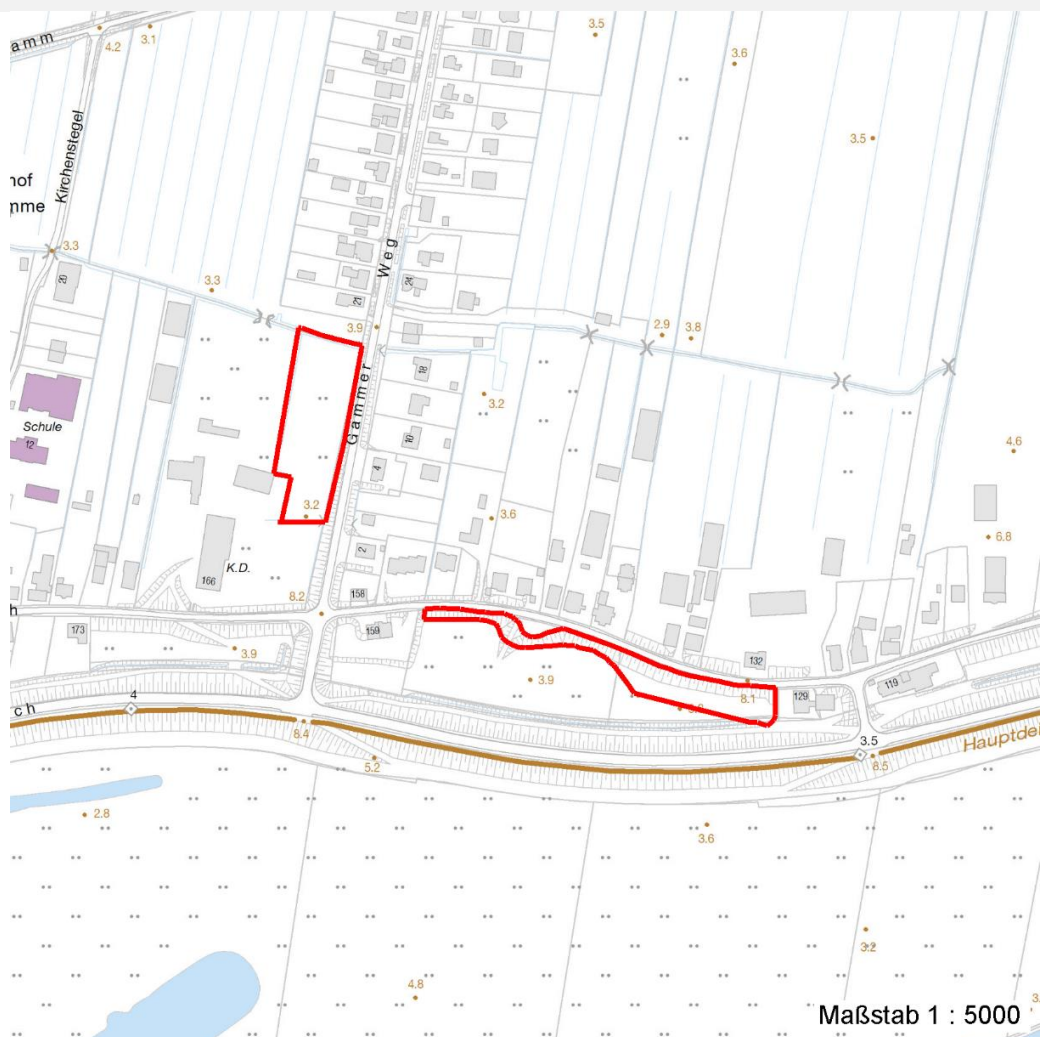
Räumliche Lage

Lagebeschreibung	Altengammer Elbdeich		
Nachbarnutzung/en	Straße, Grünland, ländliche Bebauung		
Rechtswert (X)	584608	Hochwert (Y)	5920716
Bezirk	Bergedorf	Naturraum	Vier- und Marschlande (673.10)
Stadtteil (OT-Nr.)	Altengamme (605)	Gemarkung	Altengamme (602)
Digitaler Grünplan	<input type="checkbox"/> Hafengesamtgebiet	<input type="checkbox"/> Ramsargebiet	<input type="checkbox"/> EG-Vogelschutzgeb.
Ausgleichsflächen	<input type="checkbox"/> Biosphärenreservat	<input type="checkbox"/> Nationalpark	<input type="checkbox"/>
NSG / ND / LSG	LSG Altengamme [HH-2002 / Anteil: 40%]		
FFH-GEBIET			
Wasserschutzgebiet	Curslack/Altengamme [3 / Anteil: 100%]		

Projekt	Biotopkartierung Hamburg	Interne Nr.	69630
		DK5 DK5-GK	8420 8422
Handlungsbedarf	Nein	DK5 - Name	Altengamme
Bearbeitung	BRA	Biotop-Nr. alt	21 54
Räumliche Abbildung	Fläche	Kartierung	20.09.1997
Anzahl Abschnitte	2	Fläche / Länge [m²/m]	8805,9535
		Breite (lineare Abb.) [m]	

Räumliche Lage

Karte



Weitere Erhebungsbögen

Interne Nr.	Interne Nr. Zuordnung	DK5	Biotop-Nr.	Kartierung	Zuordnung	DK5 (GK)	Biotop-Nr. (alt)
69630	69700	8420	243	04.08.2005	N	8422	10191
69630	69571	8420	253	04.08.2005	N	8422	10201

Zuordnung: N = nachfolgende Kartierung, K = weitere Kartierungen (zeitlich vorher oder nachher)

Weitere Angaben

Merkmal	Wert
Auswertung	
Gefährdung / Einflüsse	Trittbelastung durch Weidevieh
Wertgesichtspunkte	Hoher Wildpflanzenanteil
zoologisch bedeutsame Strukturen	Blütenreiche Fluren
	Grasflur hauptsächlich
Bedeutung für Tiergruppe	Falter

Erhebungsbogen

B

Projekt	Biotopkartierung Hamburg	Interne Nr.	69630
		DK5 DK5-GK	8420 8422
Handlungsbedarf	Nein	DK5 - Name	Altengamme
Bearbeitung	BRA	Biotop-Nr. alt	21 54
Räumliche Abbildung	Fläche	Kartierung	20.09.1997
Anzahl Abschnitte	2	Fläche / Länge [m²/m]	8805,9535
		Breite (lineare Abb.) [m]	

Weitere Angaben

Merkmal	Wert
Maßnahmen	Heuschrecken Insekten Beibehaltung der derzeitigen Bewirtschaftung bzw. Pflege extensiv beibehalten (späte Mahd)

Teilflächenbeschreibung

Teilflächentyp		Teilflächen-Nr.	1
Biotoptyp	Halbruderale Gras- und Staudenflur trockener Standorte (2000)	Biotoptyp	AKT
- Zusatz	besonders gute Ausprägung (struktur- oder artenreich, intakt, naturnah) (+)	- gesetzl. Grundl.	
FFH-LRT		FFH-LRT	
Beschreibung	Standort: Substrat: Erde, Sand (künstlich)	Entw.potential LRT	
		Hauptfläche	Ja
		Flächenanteil	90 %
		FFH-Unters.Fläche	Nein
		Saatgutfläche	Nein

Weitere Angaben

Merkmal	Wert
Boden	
Feuchte	4 - mäßig trocken und wechsell trocken
Stickstoffgehalt	5 - mäßig stickstoffarm
Standort, Relief	
Relief	Deichböschung
Neigung - Gelände	N6 - steil (>36 %)
Ausrichtung	S - Süd
Belichtung	7 - halbsonnig
Luft	windexponiert
Veg. - Deckg./Ant.	
Strauchschicht	10 %
1. Krautschicht	90 %

Zeigerwerte der Pflanzenartenliste (Auswertung)

Standort	Belichtung	halbsonnig	7,1
Boden	Feuchte	frisch und mäßig frisch	4,5
	Stickstoff (N)	mäßig stickstoffarm	5
	Reaktion	neutral	6,8
Vegetation	Mahdverträglichkeit	mäßig bis gut schnittverträglich (erster Schnitt nicht vor Mitte Juni)	5,9
Zeigerwerte	Futterwert	geringwertiges Futter	3,1
	Wechselfeuchteanzeiger		3
	Giftpflanzen		3
	Überschw.anzeiger		0

Erhebungsbogen

B

Projekt	Biotopkartierung Hamburg	Interne Nr.	69630
		DK5 DK5-GK	8420 8422
Handlungsbedarf	Nein	DK5 - Name	Altengamme
Bearbeitung	BRA	Biotop-Nr. alt	21 54
Räumliche Abbildung	Fläche	Kartierung	20.09.1997
Anzahl Abschnitte	2	Fläche / Länge [m²/m]	8805,9535
		Breite (lineare Abb.) [m]	

Pflanzenartenliste

Gruppe / Pflanzenart	MS	M	W	Vs	St	PA	Ph	Sz	VS	V	G	cf	§	Rote Liste			
														HH	ND	SH	D
Tracheobionta (Gefäßpflanzen)																	
Achillea millefolium (Gewöhnliche Schafgarbe)	7	X		K1													
Allium vineale (Weinberg-Lauch)	7	X		K1									V		3		
Anthoxanthum odoratum (Gewöhnliches Ruchgras)	7	X		K1													
Arrhenatherum elatius (Glatthafer)	7	X		K1													
Calamagrostis epigejos (Land-Reitgras)	7	X		K1													
Carduus nutans (Nickende Distel)	7	X		K1									1				
Convolvulus arvensis (Acker-Winde)	7	X		K1													
Crataegus laevigata (Zweigriffliiger Weißdorn)	7	X		S													
Dactylis glomerata (Wiesen-Knäuelgras)	7	X		K1													
Elymus repens (Gewöhnliche Quecke)	7	X		K1													
Equisetum arvense (Acker-Schachtelhalm)	7	X		K1													
Euphorbia cyparissias (Zypressen-Wolfsmilch)	7	X		K1									V		V		
Festuca rubra (Rot-Schwingel)	7	X		K1													
Galium verum (Echtes Labkraut)	7	X		K1									3				
Linaria vulgaris (Gewöhnliches Leinkraut)	7	X		K1													
Lotus corniculatus (Gewöhnlicher Hornklee)	7	X		K1											V		
Potentilla reptans (Kriechendes Fingerkraut)	7	X		K1													
Tragopogon pratensis (Wiesen-Bocksbart)	7	X		K1													
Anzahl Rote Liste Arten														4	3		
Anzahl Arten														18			

MS: Mengensystem; M: Mengenangabe, W: Bewertung der Art (FFH-Monitoring), Vs: Vegetationsschicht, St: Status, PA: Autor Phänologie; Ph: Phänologie, Sz: Soziabilität, VS: Vitalitätssystem; V: Vitalität, G: Geschlecht, cf: unsichere Bestimmung, §: Schutz nach BNatSchG, HH: Rote Liste Hamburg, Nds: Rote Liste Niedersachsen, SH: Rote Liste Schleswig-Holstein, D: Rote Liste Deutschland

Teilflächenbeschreibung

Teilflächentyp		Teilflächen-Nr.	2
Biotoptyp	Mesophiles Gebüsch (2000)	Biotoptyp	HM
- Zusatz		- gesetzl. Grundl.	
FFH-LRT		FFH-LRT	
Beschreibung		Entw.potential LRT	
		Hauptfläche	
		Flächenanteil	10 %
		FFH-Unters.Fläche	Nein
		Saatgutfläche	Nein