

Erhebungsbogen

B

Projekt	Biotopkartierung Hamburg		Interne Nr.	69468	
			DK5 DK5-GK	8418	8420
Handlungsbedarf	Nein		DK5 - Name	Drennhaus	
Bearbeitung	SCÖ	Kopie	Nein	Biotop-Nr. alt	1 3
Räumliche Abbildung	Fläche		Kartierung	30.09.2005	
Anzahl Abschnitte	1		Fläche / Länge [m²/m]	16457,7663	
			Breite (lineare Abb.) [m]		

Gesetzlicher Schutz	§ 30 (2) 6.3 Wattflächen	Schutz nur teilweise	Ja
----------------------------	---------------------------------	-----------------------------	-----------

Gesamtbewertung	7	Besonders wertvoll
– Alter	7	Biotop hohen Alters, 100 bis 200 Jahre
– Belastungsgrad	8	geringe örtliche oder punktuelle Belastung
– Ökolog. Funktion	8	Wertbestimmender Bestandteil eines wertvollen Biotopkomplexes oder für den regionalen Biotopverbund.
– Seltenheit	8	Sehr seltener Biotoptyp, hohe Anteile seltener oder bedrohter Pflges., gesättigtes Artenspektrum, RL-Arten

Bestandsbeschreibung

Schwach gebuchteter Uferabschnitt der Elbe mit ca. 15 m breitem, flachem Sandwatt und schmalen Sandstrand. Unterhalb der mittleren Hochwasserlinie Algenwatten aus fädigen Grünalgen. Der oberhalb des MThw gelegene Sandstrand ist nur etwa 2 m breit und lückig mit einem Rohrglanzgras-Röhricht besiedelt. Stellenweise kleine Dominanzbestände von Suimpfsimse oder Behaarter Segge, stellenweise auch viel Wasserknöterich. Am Grünlandrand befindet sich eine ca. 0,6 m hohe senkrechte Abbruchkante.

Die nach der Kartierung von 1981 und 1997 vorhandene Filzige Pestwurz wurde nicht gefunden.

Die Wattflächen sind nach § 28 HmbNatSchG geschützt. Der Strand wäre nur als Bestandteil naturnaher, unverbauter Fließgewässerabschnitte geschützt. Diese existieren hier nicht.

Vorkommen an Biotoptypen

1	TF	Typ	HF	F.Anteil
2	BTYP	Biotoptyp		- gesetzl. Grundl.
3	Zusatz	Zusatz zum Biotoptypen		
4	LRT	Lebensraumtyp		
1	1		Ja	60 %
2	FWO	Flusswatt, ohne Bewuchs (2000)		
1	2			40 %
2	FSV	Flussstrand, naturnah (2000)		

Räumliche Lage

Lagebeschreibung	Elbufer			
Nachbarnutzung/en	Grünland, Elbe			
Rechtswert (X)	584007	Hochwert (Y)	5919929	
Bezirk	Bergedorf	Naturraum	Vier- und Marschlande (673.10)	
Stadtteil (OT-Nr.)	Altengamme (605)	Gemarkung	Altengamme (602)	
Digitaler Grünplan	<input type="checkbox"/> Hafengesamtgebiet	<input type="checkbox"/> Ramsargebiet	<input type="checkbox"/> EG-Vogelschutzgeb.	<input type="checkbox"/>
Ausgleichsflächen	<input type="checkbox"/> Biosphärenreservat	<input type="checkbox"/> Nationalpark	<input type="checkbox"/>	
NSG / ND / LSG	LSG Hamburger Elbe [HH-2051 / Anteil: 2%], NSG Borghorster Elblandschaft [HH-606 / Anteil: 98%]			
FFH-GEBIET	Borghorster Elblandschaft [DE 2527-303 / Anteil: 98%], Hamburger Untere Elbe [DE 2526-305 / Anteil: 2%]			
Wasserschutzgebiet				

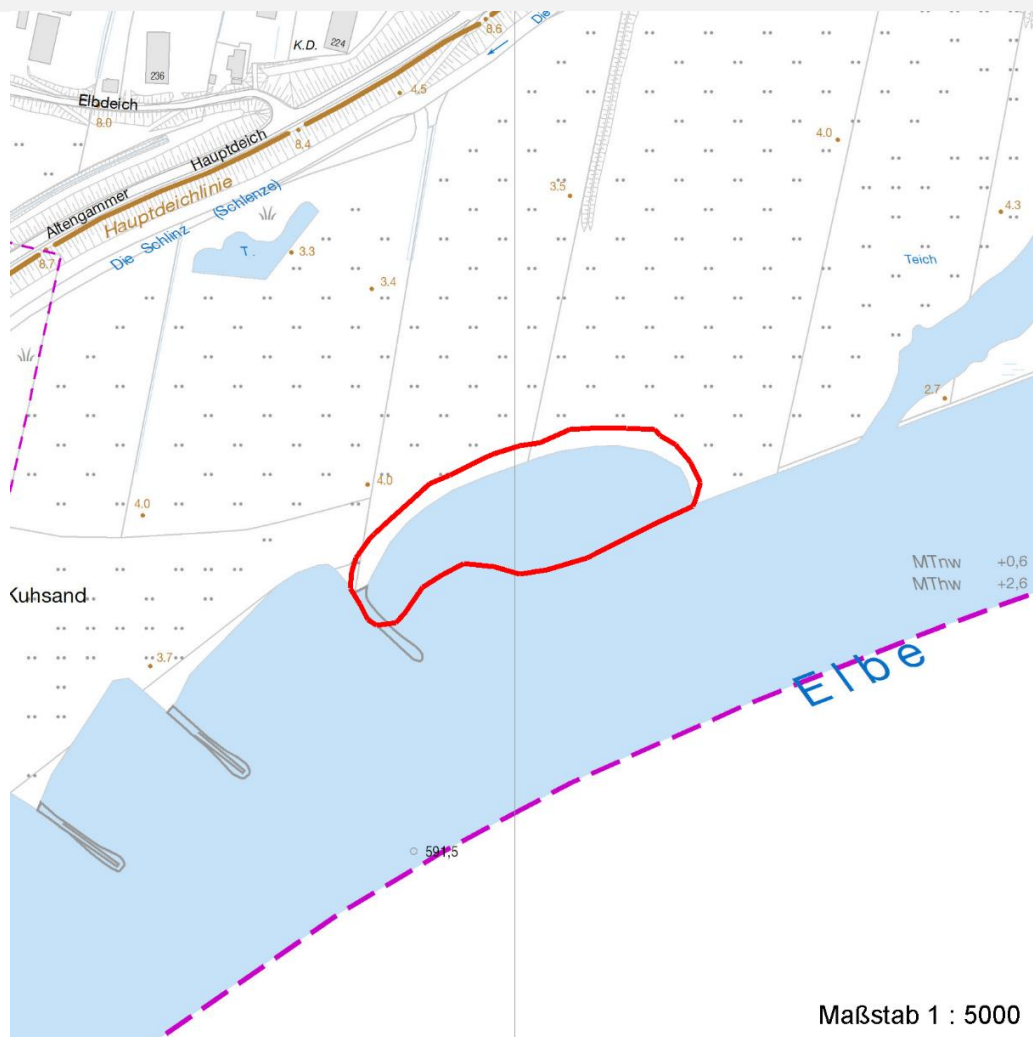
Erhebungsbogen

B

Projekt	Biotopkartierung Hamburg	Interne Nr.	69468
		DK5 DK5-GK	8418 8420
Handlungsbedarf	Nein	DK5 - Name	Drennhäusen
Bearbeitung	SCÖ	Biotop-Nr. alt	1 3
Räumliche Abbildung	Fläche	Kartierung	30.09.2005
Anzahl Abschnitte	1	Fläche / Länge [m²/m]	16457,7663
		Breite (lineare Abb.) [m]	

Räumliche Lage

Karte



Weitere Erhebungsbögen

Interne Nr.	Interne Nr. Zuordnung	DK5	Biotop-Nr.	Kartierung	Zuordnung	DK5 (GK)	Biotop-Nr. (alt)
69468	69469	8418	1	04.07.1997	K	8420	3
69468	82131	8418	1	06.09.2012	K	8420	3
69468	68053	8218	3	22.09.1997	/	8220	1
69468	70492	8420	4	04.07.1997	/	8420	10001

Zuordnung: N = nachfolgende Kartierung, K = weitere Kartierungen (zeitlich vorher oder nachher)

Foto

Interne Nr.	Index	Dateiname	Aufnahmerichtung
22142	0	8418_1_300905_1.JPG	

Erhebungsbogen

B

Projekt	Biotopkartierung Hamburg	Interne Nr.	69468
		DK5 DK5-GK	8418 8420
Handlungsbedarf	Nein	DK5 - Name	Drennhausen
Bearbeitung	SCÖ	Biotop-Nr. alt	1 3
Räumliche Abbildung	Fläche	Kartierung	30.09.2005
Anzahl Abschnitte	1	Fläche / Länge [m²/m]	16457,7663
		Breite (lineare Abb.) [m]	

Weitere Angaben

Merkmal	Wert
Auswertung	
Gefährdung / Einflüsse	Nähr- und Schadstoffbelastung des Elbwassers; Störungen, Tritt, Eutrophierung und Ruderalisierung durch Weidevieh
Wertgesichtspunkte	Naturnahes Relikt der typischen Auenv egetation
zoologisch bedeutsame Strukturen	Röhrichte
Bedeutung für Tiergruppe	Fische, Laichplätze
Ziele der Entwicklung	Erhaltung des Biotopes
Maßnahmen	Bereich nicht beweiden, Uferverbau nicht unterhalten und pflegen; Flächen der vollständig ungestörten Sukzession überlassen.

Foto

Fotodatei 8418_1_300905_1.JPG
Bildbeschreibung
Aufnahmerichtung

Fotodatei
Bildbeschreibung
Aufnahmerichtung



Teilflächenbeschreibung

Teilflächentyp		Teilflächen-Nr.	1
Biotoptyp	Flusswatt, ohne Bewuchs (2000)	Biotoptyp	FWO
- Zusatz		- gesetzl. Grundl.	
FFH-LRT		FFH-LRT	
Beschreibung	Standort: Sandwatt ohne Bewuchs und schmaler Sandstrand	Entw.potential LRT	
		Hauptfläche	Ja
		Flächenanteil	60 %
		FFH-Unters.Fläche	Nein
		Saatgutfläche	Nein

Erhebungsbogen

B

Projekt	Biotopkartierung Hamburg		Interne Nr.	69468	
			DK5 DK5-GK	8418	8420
Handlungsbedarf	Nein		DK5 - Name	Drennhaus	
Bearbeitung	SCÖ	Kopie	Nein	Biotop-Nr. alt	1 3
Räumliche Abbildung	Fläche		Kartierung	30.09.2005	
Anzahl Abschnitte	1		Fläche / Länge [m²/m]	16457,7663	
			Breite (lineare Abb.) [m]		

Weitere Angaben

Merkmal	Wert
Boden	
Feuchte	11 - flaches Gewässer
Stickstoffgehalt	7 - stickstoffreich
Standort, Relief	
Relief	leicht geneigt
Neigung - Gelände	N1 - sehr schwach geneigt (2-3,5 %)
Ausrichtung	S - Süd
Belichtung	8 - sonnig
Veg. - Deckg./Ant.	
Gesamt	10 %
1. Krautschicht	10 %
Veg. - Höhe	
Gesamt, durchschn.	1.00 m

Zeigerwerte der Pflanzenartenliste (Auswertung)

Standort	Belichtung	halbsonnig	7,3
Boden	Feuchte	naß	8,1
	Stickstoff (N)	stickstoffreich	6,5
	Reaktion	neutral	6,8
Vegetation	Mahdverträglichkeit	mäßig schnittverträglich (erster Schnitt nicht vor 1. Juli)	4,9
Zeigerwerte	Futterwert	geringwertiges Futter	3,1
	Wechselfeuchteanzeiger		5
	Giftpflanzen		0
	Überschw.anzeiger		3

Pflanzenartenliste

Gruppe / Pflanzenart	MS	M	W	Vs	St	PA	Ph	Sz	VS	V	G	cf	Rote Liste					
													§	HH	ND	SH	D	
Tracheobionta (Gefäßpflanzen)																		
Agrostis spec. (Straußgras)	7	w		K1														
Arctium minus (Kleine Klette)	7	w		K1														
Bidens tripartita (Dreiteiliger Zweizahn)	7	w		K1												V		
Carex hirta (Behaarte Segge)	7	z		K1														
Cirsium arvense (Acker-Kratzdistel)	7	z		K1														
Convolvulus arvensis (Acker-Winde)	7	w		K1														
Eleocharis palustris (Gewöhnliche Sumpfsimse)	7	z		K1														
Equisetum spec. (Schachtelhalm)	7	w		K1														
Mentha pulegium (Polei-Minze)	7	w		K1								X		0	2	1	3	
Nasturtium officinale (Echte Brunnenkresse)	7	z		K1														
Persicaria amphibia (Wasser-Knöterich)	7	z		K1														
Persicaria hydropiper (Wasserpfeffer)	7	w		K1														
Petasites spurius (Filzige Pestwurz)	7	X		-										1	2	2	3	
Phalaris arundinacea (Rohr-Glanzgras)	7	h		K1														
Poa annua (Einjähriges Rispengras)	7	w		K1														
Polygonum aviculare agg. (Artengruppe Vogel-Knöterich)	7	w		K1														

Erhebungsbogen

B

Projekt	Biotopkartierung Hamburg	Interne Nr.	69468
		DK5 DK5-GK	8418 8420
Handlungsbedarf	Nein	DK5 - Name	Drennhaus
Bearbeitung	SCÖ	Biotop-Nr. alt	1 3
Räumliche Abbildung	Fläche	Kartierung	30.09.2005
Anzahl Abschnitte	1	Fläche / Länge [m²/m]	16457,7663
		Breite (lineare Abb.) [m]	

Pflanzenartenliste														Rote Liste			
Gruppe / Pflanzenart	MS	M	W	Vs	St	PA	Ph	Sz	VS	V	G	cf	§	HH	ND	SH	D
Potentilla anserina (Gänse-Fingerkraut)	7	w		K1													
Rumex crispus (Krauser Ampfer)	7	w		K1													
Rumex obtusifolius (Stumpfbblätteriger Ampfer)	7	w		K1													
Anzahl Rote Liste Arten														2	2	2	2
Anzahl Arten														19			

MS: Mengensystem; M: Mengenangabe, W: Bewertung der Art (FFH-Monitoring), Vs: Vegetationsschicht, St: Status, PA: Autor Phänologie; Ph: Phänologie, Sz: Soziabilität, VS: Vitalitätssystem; V: Vitalität, G: Geschlecht, cf: unsichere Bestimmung, §: Schutz nach BNatSchG, HH: Rote Liste Hamburg, Nds: Rote Liste Niedersachsen, SH: Rote Liste Schleswig-Holstein, D: Rote Liste Deutschland

Teilflächenbeschreibung	
Teilflächentyp	Teilflächen-Nr. 2
Biotoptyp	Biotoptyp FSV
- Zusatz	- gesetzl. Grundl.
FFH-LRT	FFH-LRT
Beschreibung	Entw.potential LRT
	Hauptfläche
	Flächenanteil 40 %
	FFH-Unters.Fläche Nein
	Saatgutfläche Nein