

Erhebungsbogen

B

Projekt	Biotopkartierung Hamburg, Datenbestand aus FoxPro	Interne Nr.	69469
		DK5 DK5-GK	8418 8420
Handlungsbedarf	Nein	DK5 - Name	Drennhaus
Bearbeitung	SPF	Biotop-Nr. alt	1 3
Räumliche Abbildung	Fläche	Kartierung	04.07.1997
Anzahl Abschnitte	1	Fläche / Länge [m²/m]	5050,2235
		Breite (lineare Abb.) [m]	

Gesetzlicher Schutz § 30 (2) 6.3 Wattflächen **Schutz nur teilweise** **Nein**

Gesamtbewertung 7 Besonders wertvoll

- Alter
- Belastungsgrad
- Ökolog. Funktion
- Seltenheit

Bestandsbeschreibung

Aus der Kartierung 1982 wenig verändert übernommen:
Schwach gebuchteter Uferabschnitt der Elbe mit ca. 15m breitem, flachem Sandstrand. Unterhalb der mittleren Hochwasserlinie Algenwatten aus fädigen Grünalgen. Gut ausgebildetes Rohrglanzgrasröhricht mit Erigeron annuus, Lythrum salicaria und Inula britannica, dem zum Wasser hin vereinzelt Bolboschoenus-Bestände vorgelagert sind. Zur Landseite hin zunehmend von Rainfarn und Ackerkratzdistel durchsetzt.
Am Westrand Bestand der in Hamburg vom Aussterben bedrohten Filzigen Pestwurz (mitgeteilt von Herrn Höller).

Vorkommen an Biotoptypen

1	TF	Typ	HF	F.Anteil
2	BTYP	Biotoptyp		- gesetzl. Grundl.
3	Zusatz	Zusatz zum Biotoptypen		
4	LRT	Lebensraumtyp		
1	1		Ja	60 %
2	FS	Flussstrand (2000)		
1	2			40 %
2	FWV	Tideröhricht (2000)		

Räumliche Lage

Lagebeschreibung	Elbufer	Hochwert (Y)	5919945
Nachbarnutzung/en	Grünland	Naturraum	Vier- und Marschlande (673.10)
Rechtswert (X)	584005	Gemarkung	Altengamme (602)
Bezirk	Bergedorf	Ramsargebiet	<input type="checkbox"/> EG-Vogelschutzgeb. <input type="checkbox"/>
Stadtteil (OT-Nr.)	Altengamme (605)	Nationalpark	<input type="checkbox"/>
Digitaler Grünplan	<input type="checkbox"/> Hafengesamtgebiet		
Ausgleichsflächen	<input type="checkbox"/> Biosphärenreservat		
NSG / ND / LSG	NSG Borghorster Elblandschaft [HH-606 / Anteil: 100%]		
FFH-GEBIET	Borghorster Elblandschaft [DE 2527-303 / Anteil: 100%]		
Wasserschutzgebiet			

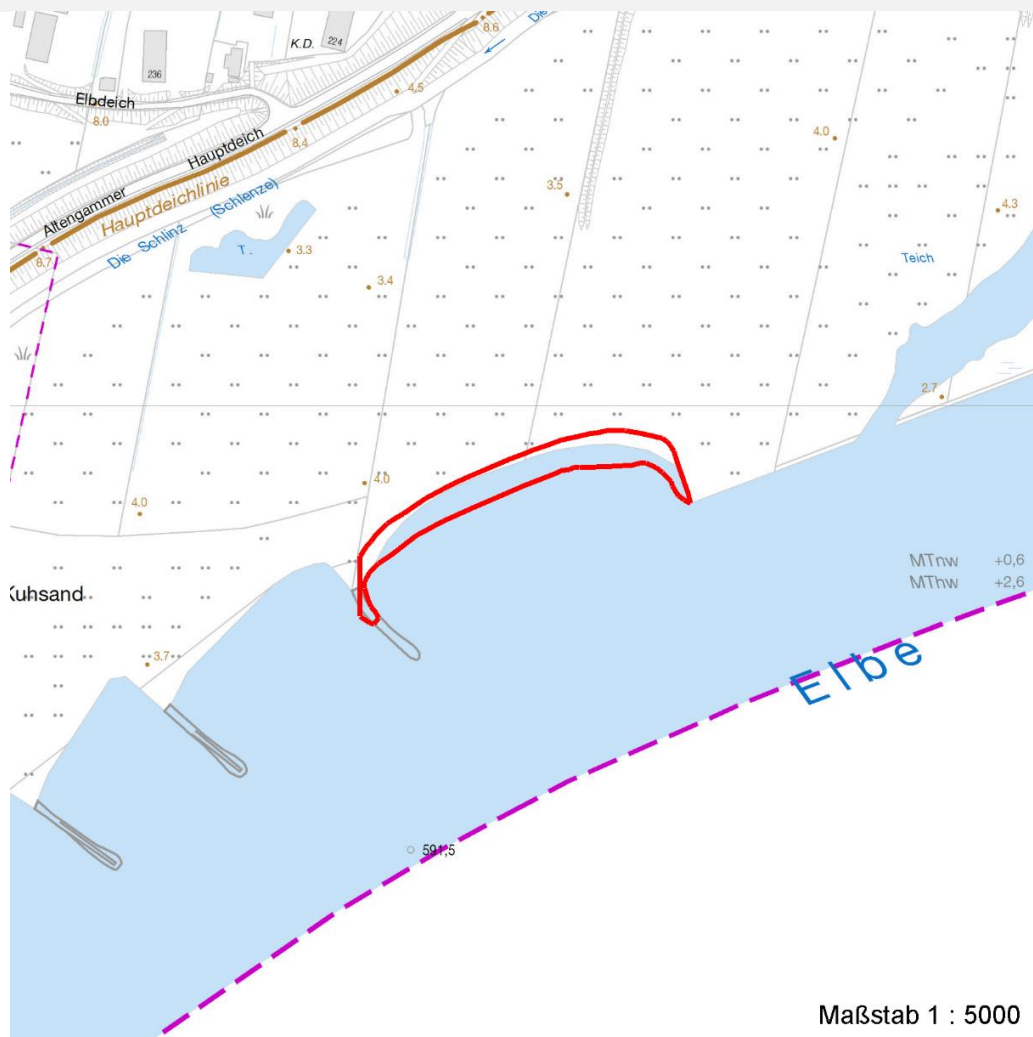
Erhebungsbogen

B

Projekt	Biotopkartierung Hamburg, Datenbestand aus FoxPro	Interne Nr.	69469
		DK5 DK5-GK	8418 8420
		DK5 - Name	Drennhäusen
Handlungsbedarf	Nein	Biotop-Nr. alt	1 3
Bearbeitung	SPF	Kartierung	04.07.1997
Räumliche Abbildung	Fläche	Fläche / Länge [m²/m]	5050,2235
Anzahl Abschnitte	1	Breite (lineare Abb.) [m]	

Räumliche Lage

Karte



Weitere Erhebungsbögen

Interne Nr.	Interne Nr. Zuordnung	DK5	Biotop-Nr.	Kartierung	Zuordnung	DK5 (GK)	Biotop-Nr. (alt)
69469	69468	8418	1	30.09.2005	K	8420	3
69469	82131	8418	1	06.09.2012	K	8420	3

Zuordnung: N = nachfolgende Kartierung, K = weitere Kartierungen (zeitlich vorher oder nachher)

Weitere Angaben

Merkmal	Wert
Auswertung	
Gefährdung / Einflüsse	Nähr- und Schadstoffbelastung des Elbwassers; Störungen, Tritt, Eutrophierung und Ruderalisierung durch Weidevieh; Uferverbau der Elbe
Wertgesichtspunkte	Naturnahes Relikt der typischen Auenvegetation
zoologisch bedeutsame Strukturen	Röhrichte
Bedeutung für Tiergruppe	Fische, Laichplätze

Erhebungsbogen

B

Projekt	Biotopkartierung Hamburg, Datenbestand aus FoxPro	Interne Nr. DK5 DK5-GK	69469 8418	8420
Handlungsbedarf	Nein	DK5 - Name	Drennhaus	
Bearbeitung	SPF	Biotop-Nr. alt	1	3
Räumliche Abbildung	Fläche	Kartierung	04.07.1997	
Anzahl Abschnitte	1	Fläche / Länge [m²/m]	5050,2235	
		Breite (lineare Abb.) [m]		

Weitere Angaben

Merkmal	Wert
Maßnahmen	Röhrichtbrütende Vogelarten Bereich nicht beweidet, Uferverbau nicht unterhalten und pflegen; Flächen der vollständig ungestörten Sukzession überlassen.

Teilflächenbeschreibung

Teilflächentyp		Teilflächen-Nr.	1
Biotoptyp	Flussstrand (2000)	Biotoptyp	FS
- Zusatz		- gesetzl. Grundl.	
FFH-LRT		FFH-LRT	
Beschreibung		Entw.potential LRT	
		Hauptfläche	Ja
		Flächenanteil	60 %
		FFH-Unters.Fläche	Nein
		Saatgutfläche	Nein

Zeigerwerte der Pflanzenartenliste (Auswertung)

Standort	Belichtung	sonnig	7,6
Boden	Feuchte	naß	7,6
	Stickstoff (N)	stickstoffreich	6,8
	Reaktion	neutral	7,1
Vegetation	Mahdverträglichkeit	schnittempfindlich bis mäßig schnittverträglich	4
Zeigerwerte	Futterwert	geringwertiges Futter	2,6
	Wechselfeuchteanzeiger		4
	Giftpflanzen		0
	Überschw.anzeiger		0

Pflanzenartenliste

Gruppe / Pflanzenart	MS	M	W	Vs	St	PA	Ph	Sz	VS	V	G	cf	Rote Liste						
													§	HH	ND	SH	D		
Tracheobionta (Gefäßpflanzen)																			
Bolboschoenus maritimus (Strand-Simse)	7	X		-											V				
Calystegia sepium (Zaun-Winde)	7	X		-															
Carex acutiformis (Sumpf-Segge)	7	X		-															
Carex spec. (Segge)	7	X		-															
Cirsium arvense (Acker-Kratzdistel)	7	X		-															
Equisetum spec. (Schachtelhalm)	7	X		-															
Erigeron annuus (Einjähriges Berufkraut)	7	X		-															
Lythrum salicaria (Blut-Weiderich)	7	X		-															
Petasites spurius (Filzige Pestwurz)	7	X		-												1	2	2	3
Phalaris arundinacea (Rohr-Glanzgras)	7	X		-															
Rorippa amphibia (Wasser-Sumpfkresse)	7	X		-															
Tanacetum vulgare (Rainfarn)	7	X		-															

Erhebungsbogen

B

Projekt	Biotopkartierung Hamburg, Datenbestand aus FoxPro	Interne Nr.	69469
		DK5 DK5-GK	8418 8420
Handlungsbedarf	Nein	DK5 - Name	Drennhaus
Bearbeitung	SPF	Biotop-Nr. alt	1 3
Räumliche Abbildung	Fläche	Kartierung	04.07.1997
Anzahl Abschnitte	1	Fläche / Länge [m²/m]	5050,2235
		Breite (lineare Abb.) [m]	

Pflanzenartenliste

Gruppe / Pflanzenart	MS	M	W	Vs	St	PA	Ph	Sz	VS	V	G	cf	§	Rote Liste			
														HH	ND	SH	D
Anzahl Rote Liste Arten														2	1	1	1
Anzahl Arten														12			

MS: Mengensystem; M: Mengenangabe, W: Bewertung der Art (FFH-Monitoring), Vs: Vegetationsschicht, St: Status, PA: Autor Phänologie; Ph: Phänologie, Sz: Soziabilität, VS: Vitalitätssystem; V: Vitalität, G: Geschlecht, cf: unsichere Bestimmung, §: Schutz nach BNatSchG, HH: Rote Liste Hamburg, Nds: Rote Liste Niedersachsen, SH: Rote Liste Schleswig-Holstein, D: Rote Liste Deutschland

Teilflächenbeschreibung

Teilflächentyp		Teilflächen-Nr.	2
Biotoptyp	Tideröhricht (2000)	Biotoptyp	FWV
- Zusatz		- gesetzl. Grundl.	
FFH-LRT		FFH-LRT	
Beschreibung		Entw.potential LRT	
		Hauptfläche	
		Flächenanteil	40 %
		FFH-Unters.Fläche	Nein
		Saatgutfläche	Nein