

Erhebungsbogen

B

Projekt	Biotopkartierung Hamburg, Datenbestand aus FoxPro	Interne Nr.	69436
		DK5 DK5-GK	8226 8226
Handlungsbedarf	Nein	DK5 - Name	Wentorf bei Hamburg
Bearbeitung	RIN	Biotop-Nr. alt	3 20
Räumliche Abbildung	Fläche	Kartierung	15.09.1995
Anzahl Abschnitte	1	Fläche / Länge [m²/m]	12577,0646
		Breite (lineare Abb.) [m]	

Gesetzlicher Schutz	§ 14 (2) 2.2 Knicks	Schutz nur teilweise	Nein
----------------------------	---------------------	-----------------------------	------

Gesamtbewertung	0 keine Angabe
------------------------	----------------

- Alter
- Belastungsgrad
- Ökolog. Funktion
- Seltenheit

Bestandsbeschreibung

Entspricht der Kartierung Spitzenberger/Fischer 1982.

Kopierter Text aus der Vorkartierung:

Verwilderter Obstgarten mit Birnen, Äpfel, Kirschen etc.. Zur Rothenhauschaussee durch eine dichte Crataegus - Hecke abgegrenzt. Am Südrand zum Bahndamm dichte Brombeergestrüppe und Calamagrostis epigeios - Herden. Dazwischen etwas Phragmites communis. Vielstufiger Aufbau mit Agrostis tenuis-Grasflur, Dactylis, Hypericum, Calamagrostis epigeios und Anflug diverser Gehölze wie Eberesche, Birke, Zitterpappel und Weide. Zoologisch bedeutsamer Bereich, insbesondere Vögel und Insekten.

Spezielle Nutzungen:

Nutzungsintensität:

Vorkommende Pflanzengesellschaften:

Vorkommen an Biotoptypen

1	TF	Typ	HF	F.Anteil
2	BTYP	Biotoptyp		- gesetzl. Grundl.
3	Zusatz	Zusatz zum Biotoptypen		
4	LRT	Lebensraumtyp		
1	1		Ja	40 %
2	HG	Feld-, Stadt- und Kleingehölz (2000)		
1	2			30 %
2	AKM	Halbruderale Gras- und Staudenflur mittlerer Standorte (2000)		
1	3			30 %
2	HW	Knick (Wallhecke) (2000)		

Räumliche Lage

Lagebeschreibung	südl. Rothenhauschaussee		
Nachbarnutzung/en			
Rechtswert (X)	582574	Hochwert (Y)	5926016
Bezirk	Bergedorf	Naturraum	Schwarzenbeker Geest (696.12)
Stadtteil (OT-Nr.)	Bergedorf (603)	Gemarkung	Bergedorf (603)
Digitaler Grünplan	<input type="checkbox"/> Hafengesamtgebiet	<input type="checkbox"/> Ramsargebiet	<input type="checkbox"/> EG-Vogelschutzgeb.
Ausgleichsflächen	<input type="checkbox"/> Biosphärenreservat	<input type="checkbox"/> Nationalpark	<input type="checkbox"/>
NSG / ND / LSG			

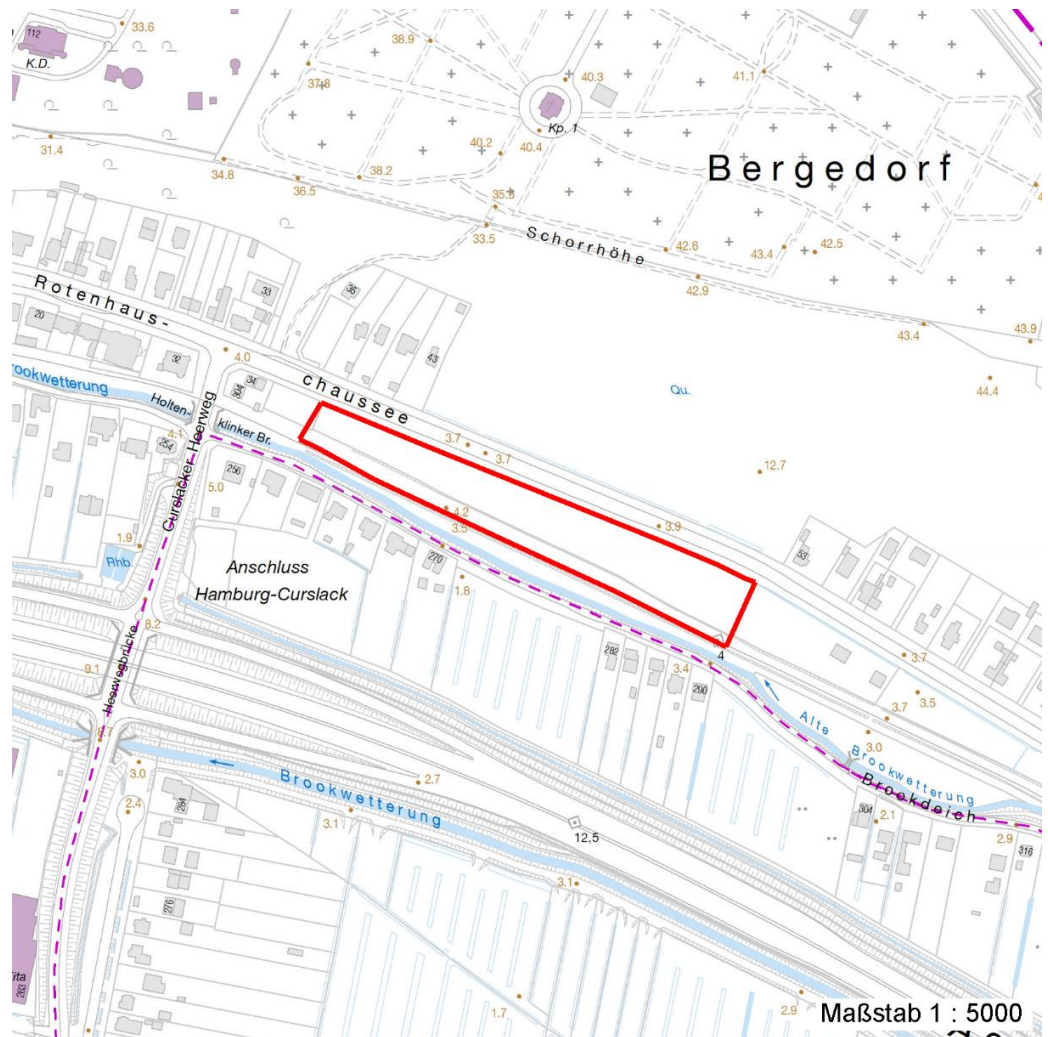
Erhebungsbogen

B

Projekt	Biotopkartierung Hamburg, Datenbestand aus FoxPro	Interne Nr.	69436
		DK5 DK5-GK	8226 8226
		DK5 - Name	Wentorf bei Hamburg
Handlungsbedarf	Nein	Biotop-Nr. alt	3 20
Bearbeitung	RIN	Kartierung	15.09.1995
Räumliche Abbildung	Fläche	Fläche / Länge [m²/m]	12577,0646
Anzahl Abschnitte	1	Breite (lineare Abb.) [m]	

Räumliche Lage

FFH-GEBIET
Wasserschutzgebiet
Karte



Teilflächenbeschreibung

Teilflächentyp	Feld-, Stadt- und Kleingehölz (2000)	Teilflächen-Nr.	1
Biototyp		Biototyp	HG
- Zusatz		- gesetzl. Grundl.	
FFH-LRT		FFH-LRT	
Beschreibung		Entw.potential LRT	
		Hauptfläche	Ja
		Flächenanteil	40 %
		FFH-Unters.Fläche	Nein
		Saatgutfläche	Nein

Erhebungsbogen

B

Projekt	Biotopkartierung Hamburg, Datenbestand aus FoxPro	Interne Nr. DK5 DK5-GK DK5 - Name Biotop-Nr. alt Kartierung Fläche / Länge [m ² /m] Breite (lineare Abb.) [m]	69436 8226 8226 Wentorf bei Hamburg 3 20 15.09.1995 12577,0646
Handlungsbedarf	Nein	Kopie	Nein
Bearbeitung	RIN		
Räumliche Abbildung	Fläche		
Anzahl Abschnitte	1		

Weitere Angaben

Merkmal	Wert
Standort, Relief	
Relief	Ebene

Zeigerwerte der Pflanzenartenliste (Auswertung)

Standort	Belichtung	halbsonnig bis halbschattig	6,5
Boden	Feuchte	mäßig feucht und wechselfeucht	5,7
	Stickstoff (N)	mäßig stickstoffarm bis stickstoffreich	6
	Reaktion	schwach sauer	6,4
Vegetation	Mahdverträglichkeit	schnittempfindlich bis mäßig schnittverträglich	4,1
Zeigerwerte	Futterwert	sehr geringwertiges Futter	2,4
	Wechselfeuchteanzeiger		1
	Giftpflanzen		1
	Überschw.anzeiger		2

Pflanzenartenliste

Gruppe / Pflanzenart	MS	M	W	Vs	St	PA	Ph	Sz	VS	V	G	cf	§	Rote Liste				
														HH	ND	SH	D	
Tracheobionta (Gefäßpflanzen)																		
Acer campestre (Feld-Ahorn)	7	X		-														
Acer pseudoplatanus (Berg-Ahorn)	7	X		-														
Aesculus hippocastanum (Gewöhnliche Rosskastanie)	7	X		-														
Agrostis capillaris (Rotes Straußgras)	7	X		-														
Alnus glutinosa (Schwarz-Erle)	7	X		-														
Arctium spec. (Klette)	7	X		-														
Betula pendula (Hänge-Birke)	7	X		-														
Calamagrostis epigejos (Land-Reitgras)	7	X		-														
Cirsium arvense (Acker-Kratzdistel)	7	X		-														
Crataegus monogyna (Eingrifflicher Weißdorn)	7	X		-														
Dactylis glomerata (Wiesen-Knäuelgras)	7	X		-														
Euphorbia cyparissias (Zypressen-Wolfsmilch)	7	X		-									V		V			
Fraxinus excelsior (Gewöhnliche Esche)	7	X		-														
Holcus lanatus (Wolliges Honiggras)	7	X		-														
Humulus lupulus (Hopfen)	7	X		-														
Hypericum perforatum (Echtes Johanniskraut)	7	X		-														
Malus domestica (Kultur-Apfel)	7	X		-														
Phragmites australis (Schilf)	7	X		-														
Populus tremula (Zitter-Pappel)	7	X		-														
Prunus avium (Vogel-Kirsche)	7	X		-														
Pyrus communis (Kultur-Birne)	7	X		-														
Rubus fruticosus agg. (Artengruppe Echte Brombeere)	7	X		-														
Rumex obtusifolius (Stumpfbblätteriger Ampfer)	7	X		-														
Salix spec. (Weide)	7	X		-														
Solidago canadensis (Kanadische Goldrute)	7	X		-														
Sorbus aucuparia (Eberesche)	7	X		-														
Spiraea spec. (Spierstrauch)	7	X		-														

Erhebungsbogen

B

Projekt	Biotopkartierung Hamburg, Datenbestand aus FoxPro	Interne Nr.	69436
		DK5 DK5-GK	8226 8226
Handlungsbedarf	Nein	DK5 - Name	Wentorf bei Hamburg
Bearbeitung	RIN	Biotop-Nr. alt	3 20
Räumliche Abbildung	Fläche	Kartierung	15.09.1995
Anzahl Abschnitte	1	Fläche / Länge [m²/m]	12577,0646
		Breite (lineare Abb.) [m]	

Pflanzenartenliste

Gruppe / Pflanzenart	MS	M	W	Vs	St	PA	Ph	Sz	VS	V	G	cf	§	Rote Liste			
														HH	ND	SH	D
Syringa spec. (Flieder)	7	X		-													
Urtica dioica (Große Brennessel)	7	X		-													
Verbascum spec. (Königskerze)	7	X		-													
Vicia sepium (Zaun-Wicke)	7	X		-													
Vicia spec. (Wicke)	7	X		-													
Anzahl Rote Liste Arten													1	1			
Anzahl Arten													32				

MS: Mengensystem; M: Mengenangabe, W: Bewertung der Art (FFH-Monitoring), Vs: Vegetationsschicht, St: Status, PA: Autor Phänologie; Ph: Phänologie, Sz: Soziabilität, VS: Vitalitätssystem; V: Vitalität, G: Geschlecht, cf: unsichere Bestimmung, §: Schutz nach BNatSchG, HH: Rote Liste Hamburg, Nds: Rote Liste Niedersachsen, SH: Rote Liste Schleswig-Holstein, D: Rote Liste Deutschland

Teilflächenbeschreibung

Teilflächentyp		Teilflächen-Nr.	2
Biotoptyp	Halbruderale Gras- und Staudenflur mittlerer Standorte (2000)	Biotoptyp	AKM
- Zusatz		- gesetzl. Grundl.	
FFH-LRT		FFH-LRT	
Beschreibung		Entw.potential LRT	
		Hauptfläche	
		Flächenanteil	30 %
		FFH-Unters.Fläche	Nein
		Saatgutfläche	Nein

Teilflächenbeschreibung

Teilflächentyp		Teilflächen-Nr.	3
Biotoptyp	Knick (Wallhecke) (2000)	Biotoptyp	HW
- Zusatz		- gesetzl. Grundl.	
FFH-LRT		FFH-LRT	
Beschreibung		Entw.potential LRT	
		Hauptfläche	
		Flächenanteil	30 %
		FFH-Unters.Fläche	Nein
		Saatgutfläche	Nein